

Nr

2

A

B

C

D

E

F

G

H

I

J

K

L

M

N

O

P

R

S

T

U

V

W

X

Y

Z

ŚWIĘTOKRZYSKIE

Tarnobrzeg 1999

1. Obiekt zabytkowy

(15/2)

DZWONNICA przy Kościele parafialnym

2. Miejscowość

BOGORIA gm. j.w.

3. Wiek

koniec
XIX

4. Styl

klasyc

5. Kubatura m³

322

6. Powierzchnia w m²

a) zabytkowa: 36

b) użytkowa: 36

20. Przynależność administracyjna

a) województwo

KIELCE

b) powiat

STACYCW

c) gmina

BOGORIA

7. Materiał budowlany

przed zniszczeniem

po odbudowie

11. Ilość budynków

1

14. Grunty należące do zabytku:

ha

12. Ilość kondygnacji

2

a) ogrody stylowe

—

13. Użytkowanie wnętrza według ilości:

b) sady i grunty uprawne

—

a) izb mieszkalnych

—

c) lasy

—

b) innych pomieszczeń

skład i dzwon

d) wody

—

c) piwnic

—

e) inne

—

21. Stacja

Nazwa stacji

Odległość od stacji w km

a) kolejowa

BOGORIA

0,7

b) autobusowa

BOGORIA

0,2

22. Właściciel i jego adres

PARAFIA BOGORIA

23. Użytkownik i jego adres

Parafia Bogoria

24. Inwestor i jego adres

Parafia Bogoria

8. Wyposażenie architektoniczne

obramienia okien i drzwi pilastrami, ławice kamiennymi, gzyms

15. Przeznaczenie pierwotne budynku

dzwonnica

16. Użytkowanie w latach ubiegłych

— " —

17. Użytkowanie obecne

— " —

18. Nadaje się do użycia na

— " —

9. Autorzy i data budowy i przebudowy

nieznane

zapewne 1894-1898

19. Data, rodzaj i stopień zniszczeń i odbudowy

Data	O P I S	Zniszczenia %	Odbudowa %
VIII. 1939 r.	mieruizacja		
XI. 1939 r.	— " —		
XII. 1945 r.	zniszczenie ścian i dachu	70	
1959	odbudowa całkowita		100
VIII. 1964	DOBRY		

25. Rejestr zabytku Nr

A-844

2 30.03.1977

rok..... miejsce przechowywania

26. Nazwa księgi hipotecznej

27. Nr hipoteczny

28. Akta

29. Fotografie

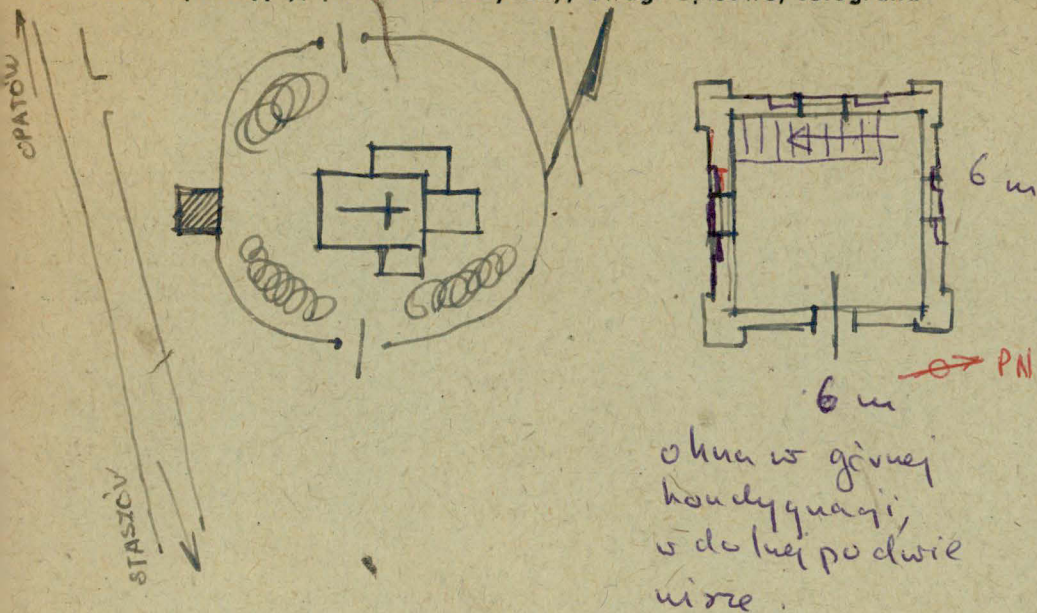
30. Inwentaryzacja pomiarowa

10. Udostępnienie

nieograniczone

Z Y X W V U T S R P O N M L K J I H G F E D C B A Nr

31. Szkic sytuacyjny, plan schematyczny, uwagi opisowe, fotografia



32. Przebieg prac konserwatorskich

Rok	Wyszczególnienie prac	Koszt tys. zł

33. Koszty w tys. zł

Przewidywane

Rzeczywiste

34. Inspekcje

35. Uwagi różne

36. Wypełnił dnia PAZ 1959

Krzysztof P. Tauszyński

37. Sprawdził dnia VIII. 1964

JB Gołubiew, J. Pietrusiński

