

Nr

6

A

B

C

D

E

F

G

H

I

J

K

L

M

N

O

P

R

S

T

U

V

W

X

Y

Z

wielkość

1. Obiekt zabytkowy

OBORA PODWORSKA

IV

2. Miejscowość

BODZECZÓW

gm. j-w.

3. Wiek
I pot XIX4. Styl
klasyzm5. Kubatura m³
17706. Powierzchnia w m²
a) zabytkowa: 444 b) użytkowa:

20. Przynależność administracyjna

a) województwo Kiele

b) powiat Opatów

c) gmina Bodzechów

7. Materiał budowlany
Przed zniszczeniem Po odbudowie

11. Ilość budynków 1

14. Grunty należące do zabytku: ha

a) ściany cegła, kamień

b) sklepienia —

c) stropy drewno

d) więzania dachu drewno

e) krycie dachu gont

12. Ilość kondygnacji 1

13. Użytkowanie wnętrza według ilości:

a) izb mieszkalnych —

b) innych pomieszczeń 4

c) piwnic —

a) ogrody stylowe —

b) sady i grunty uprawne —

c) lasy —

d) wody —

e) inne teren gosp. 4,0

21. Stacja Nazwa stacji Odległość od stacji w km

a) kolejowa Bodzechów na m.

b) autobusowa Bodzechów na m.

22. Właściciel i jego adres

P.G.R w Bodzechowie

8. Wyposażenie architektoniczne

Na rucie wydłużonego prostokąta
dach dwuspadowy. Rzekoliste okna
Strop belkowy.

15. Przeznaczenie pierwotne budynku obora

16. Użytkowanie w latach ubiegłych — " —

17. Użytkowanie obecne — " —

18. Nadaje się do użycia na — " —

23. Użytkownik i jego adres

— " —

24. Inwestor i jego adres

9. Autorzy i data budowy i przebudowy

—

19. Data, rodzaj i stopień zniszczeń i odbudowy

Data	O P I S	Zniszczenia %	Odbudowa %
VIII.1939 r.	—		
XI.1939 r.	—		
XII.1945 r.	—		
x. 1959.	Stan zach. dobry. Zniszcz. ściany zewn	10	

25. Rejestr zabytku Nr

rok miejsce przechowywania

26. Nazwa księgi hipotecznej 27. Nr hipoteczny

28. Akta

29. Fotografie

30. Inwentaryzacja pomiarowa

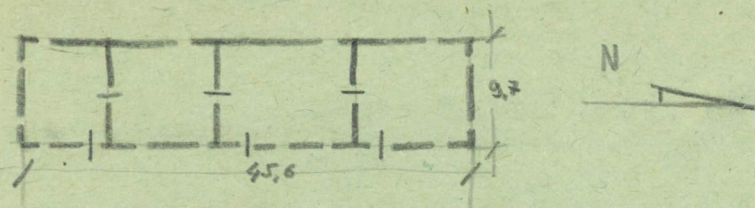
10. Udostępnienie

dobre

Z Y X W V U T S R P O N M L K J I H G F E D C B A Nr

31. Szkic sytuacyjny, plan schematyczny, uwagi opisowe, fotografia

wys: 4m



Na murze malowanego posadzka, były
dysponowanym do czasu pierwotnie
gontowym.



32. Przebieg prac konserwatorskich

Rok	Wyszczególnienie prac	Koszt tys. zł

33. Koszty
w tys. zł

Przewidywane

Rzeczywiste

34. Inspekcje

35. Uwagi różne

36. Wypełnił dnia

H. Staszewski, październik 1959

37. Sprawdził dnia VIII. 1964

SBG i M. P. Komisarzy