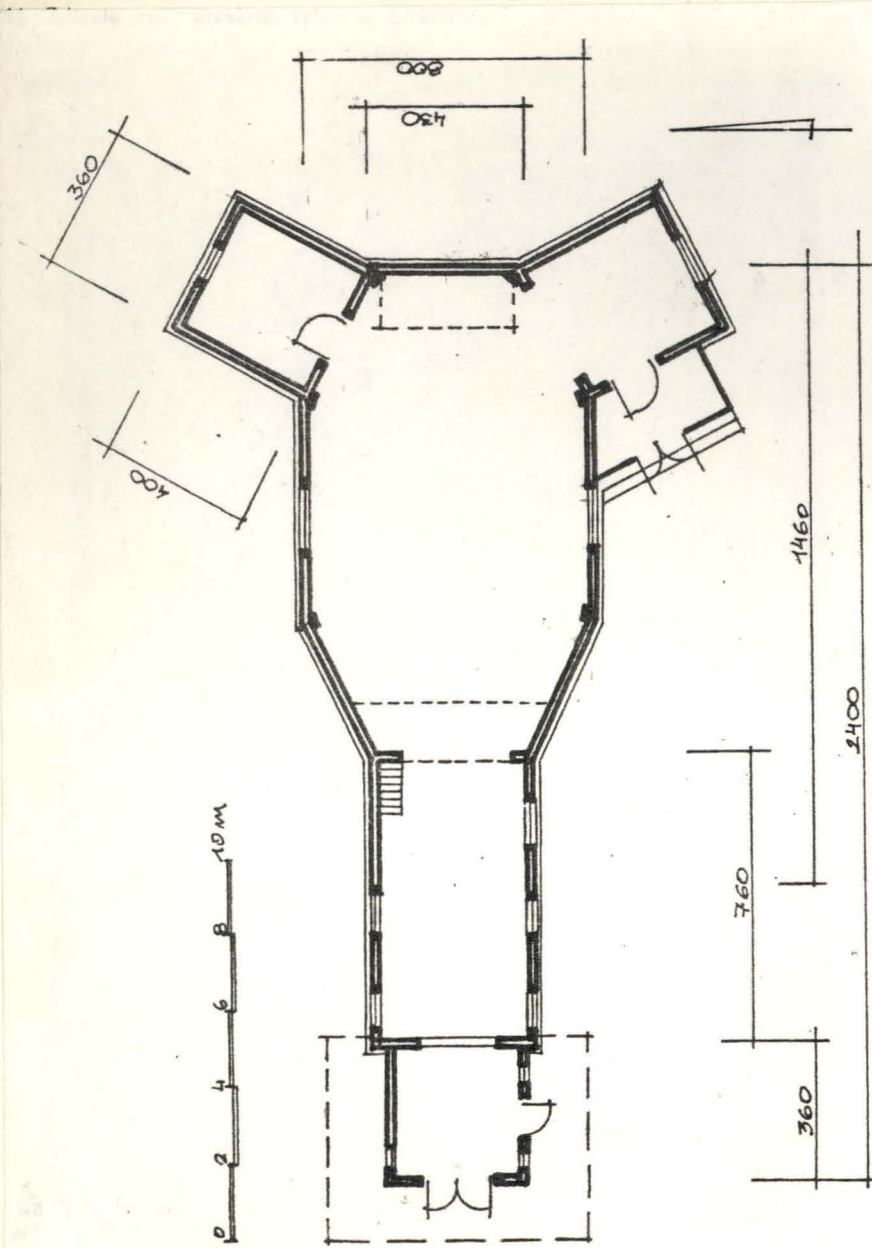


1. Obiekt

KOŚCIÓŁ PARAFIALNY P.W. ŚW. Rocha

2. Czas powstania
k. XVIII w.

3. Miejscowość
MROCZKÓW



4. Adres
Mroczków nr 14

nr hipoteczny

5. Przynależność administracyjna

województwo kieleckie

gmina Bliżyn

pow. skarżyski

6. Poprzednie nazwy miejscowości

7. Przynależność administracyjna
przed 1 VI 1975

województwo kieleckie

powiat kielecki

8. Właściciel i jego adres

Parafia rzym.-kat.
w Mroczkowie

9. Użytkownik i jego adres

j.w.

10. Rejestr zabytków

Nr _____ data _____

- Wybudowany w końcu XVIII w jako kościół filialny parafii Odrowąż. W 1957r erygowana parafia w Mroczkowie. W 1972r dobudowaną prostokątną nawę w miejscu kruchty.
- Budownictwo drewniane, sakralne.

- Położony w płu części miejscowości przy drodze głównej po jej wsch stronie. Orientowany. Czworoboczny teren wokół kościelny otoczony szałką drucianą. W narożu pld-zach drewniana dzwonnica. Na pld-wsch od kościoła, w odległości ok.1000 m usytuowana plebania. Na płu od kościoła położona szkoła.
- Podmurówka z kamieni spajana zaprawą wapienną i cementową. Drewniany, z bali modrzewiowych, konstrukcji wieńcowej. Obustronnie oszalowany deskami "na felc" i "na nakładkę" ⁴/węgły niedostępne/. Wieżba dachowa drewniana /niedostępna/. Dach kryty gontem. Wewnątrz stropy płaskie, oszalowane deskami. Posadzka z płytek ceramicznych. Drzwi sponowe oszalowane.
- Orientowany. Założony na planie wydłużonego prostokąta, z prosokątnymi dobudówkami. Od zach dostawiona prostokątna nawa zakończona kwadratową kruchtą. Od płu-wsch prostokątna zakrystia, od pld-wsch prostokątna kruchta boczna.
- Nawa główna o bryle ośmiobocznej, nakryta dachem namiotowym, ośmiopokaciowym z czworoboczną sygnaturką. Od zach dobudowana prostopadłościenna nawa nakryta dwustopniowym dachem dwuspadowym. Przy nawie niższa kruchta prostopadłościenna, nakryta dachem dwuspadowym. Od strony płu-wsch. Od strony płu-wsch niższa od nawy, prostopadłościenna, nakryta trójpokaciowym dachem zakrystia. Od strony pld-wsch kruchta boczna, prostopadłościenna, tej samej wysokości co zakrystia nakryta dachem dwuspadowym.
- Ściany oszalowane pionowo, zwieńczone profilowanym gzymsem. W kruchcie zach w ścianie pld drzwi prostokątne i dwa prostokątne okna po jego bokach. W przedłużonym prostokątnym korpusie nawowym trzy prostokątne okna w ścianie pld i dwa w płu. W ścianach bocznych nawy ośmiobocznej od płu i pld po jednym prostokątnym, zamkniętym półkoliście oknie. W kruchcie bocznej, od zach prostokątne drzwi. W ścianach szczytowych kruchty i zakrystii prostokątne okna. Wokół kruchty zach płaski wsparty słupami dach. ³
- Dachy kryte gontem. Nad ośmiobocznym korpusem dach namiotowy, ośmiopokaciowy zwieńczony sygnaturką czworoboczną z krzyżem. Nad zakrystią dach trójspadowy. Kruchty nakryte dachami dwuspadowymi.
- Wewnątrz stropy płaskie. We wsch części ośmiobocznego korpusu niewydzielone prezbiterium, podniesione. Od zach chór muzyczny, z balustradą tralkową, rozpięty pomiędzy ścianami /nie podparty/. Od zachodu dobudowana nawa prostokątna. Kruchta boczna pld-wsch otwarta do nawy szerokim, prostokątnym przejściem. Drzwi do zakrystii płu-wsch prostokątne. Posadzki z płyt ceramicznych. Ściany i stropy malowane farbami olejnymi. ⁵
- Wyposażenie: ołtarz z krucyfiksem późnobarokowy, obraz Św. Rocha z pocz. XIX w.
- Instalacja: elektryczna.

1. Łąca desek kryją listwy.

2. Sygnaturka kryta blachą ocynkową.

3. Górna część słupów w formie ściętych sześciu stożków, odwróconych i nałożonych na siebie

4. Ściany szalowane pionowo.

14. Kubałura 610 m ³	15. Powierzchnia użytkowa 145 m ²	16. Przeznaczenie pierwotne sakralne	17. Użytkowanie obecne sakralne
13. Prace budowlane i konserwatorskie, ich przebieg i dokumentacja		19. stan zachowania (fundamenty, ściany zewnętrzne, ściany wewnętrzne, sklepienia, stropy, konstrukcje dachowe, pokrycie dachu, wyposażenie i instalacje) Stan ogólny - dobry.	
		20. Najpilniejsze postulaty konserwatorskie	

21. Akta archiwalne (rodzaj akt, numer i miejsce przechowywania)

24. Uwagi różne

25. Opracował

tekst Piotr Mras VI.1985r PMras

plany, rysunki Piotr Mras VII.1985r PMras

zdjęcia fotogr. Piotr Mras XI.1985r PMras

miejsce przechowywania negatywów BBiDZ Kielce

Karta po wypełnieniu podlega ochronie na podstawie przepisów prawa autorskiego

22 Bibliografia

- KZSzP t.III, woj.kieleckie, z.4 pow. kielecki, Warszawa 1957r
- A.Bastrzykowski. Zabytki kościelnego budownictwa drzewnego w diecezji sandomierskiej, Kraków 1930.

26 Adnotacje o inspekcjach, informacje o zmianach (daty, imiona i nazwiska wypełniających)

23 Źródła ikonograficzne i fotografia (rodzaj, miejsce przechowywania, sygnatury)

27. Załączniki

WZKADKI str. 2

1. Miejscowość

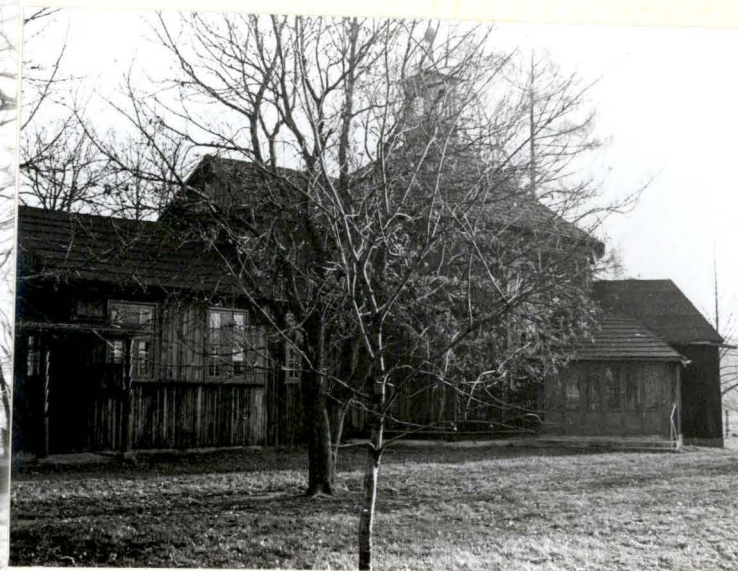
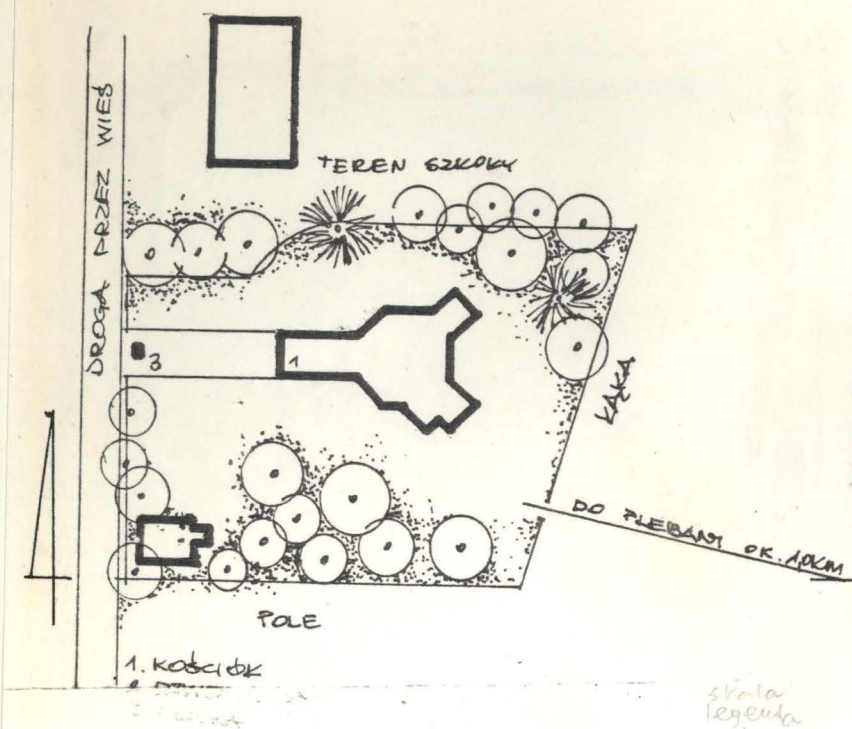
MROCZKÓW

2. Obiekt (nazwa jak w karcie)

KOŚCIÓŁ PARAFIALNY p.w.
św. ROCHA

3. Zawartość wkładki (nazwa obiektu lub materiału uzupełniającego)

plan, fotografie



1. Miejscowość

MROCZKÓW

2. Obiekt (nazwa jak w karcie)
KOŚCIÓŁ PARAFIALNY p.w.
św. ROCHA

3. Zawartość wkładki (nazwa obiektu lub materiału uzupełniającego)

fotografie



← Stabe