

OŚRODEK DOKUMENTACJI  
ZABYTEKÓW w WARSZAWIE

KARTA EWIDENCYJNA ZABYTEKÓW  
ARCHITEKTURY I BUDOWNICTWA

ABCDEFGHIJKLMNOPQRSTUVWXYZ

Nr 33 ŚWIĘTOKRZYSKIE

1. Obiekt <sup>312</sup>  
DZWONNICA, w zespole kościelnym p.w. Św. Mikołaja

2. Czas powstania  
1771 r.,  
przebud. ok. 1978 r.

3. Miejscowość

B E J S C E

4. Adres Bejsce nr 232

nr hipoteczny .....

5. Przynależność administracyjna

województwo kieleckie,

gmina Bejsce pow. KAZIMIERZA WŁ.

6. Poprzednie nazwy miejscowości

7. Przynależność administracyjna I.IV.1975 r.

województwo kieleckie

powiat Kazimierza Wielka

8. Właściciel i jego adres

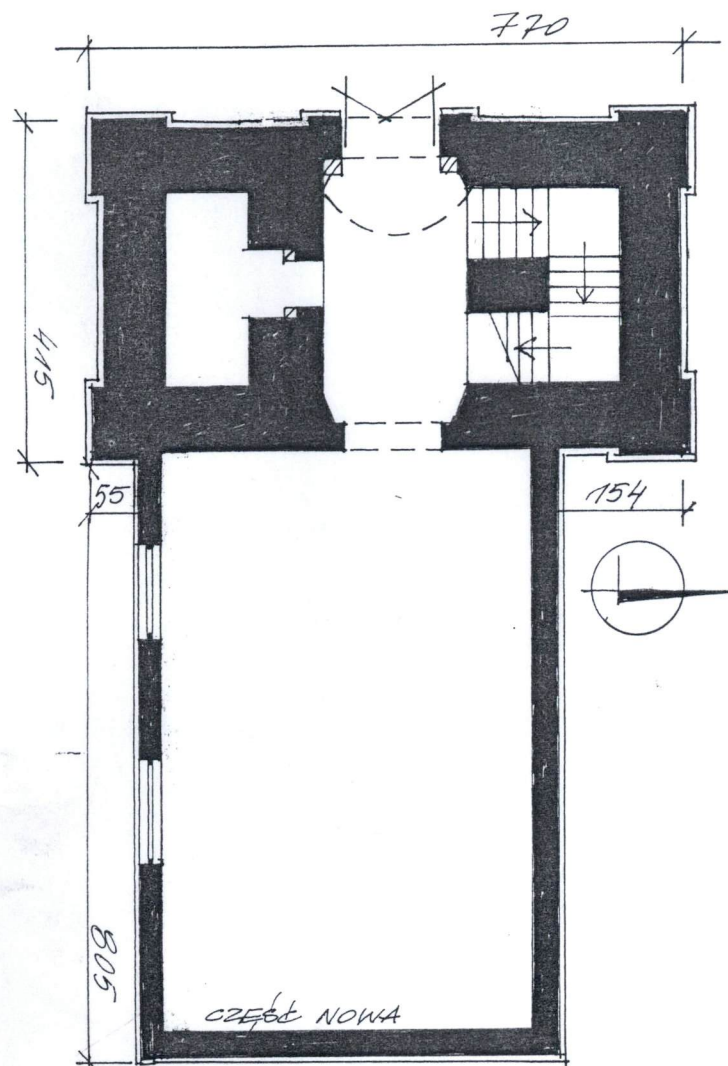
Paraf. rzym.-kat.  
p.w. Św. Mikołaja  
Bejsce nr 232

9. Użytkownik i jego adres

J. W.

10. Rejestr zabytków

Nr 232 data 11.02.1967





Wybudowana w 1771 roku, około 1978 roku rozbudowana i przebudowana.

Barokowa.

- SYTUACJA:  
W zespole kościelnym, który w środku wsi, przy drodze przez wieś. Włączona w skład ogrodzenia cmentarza przykościelnego, w jego wsch. części, między kościołem a plebanią. Przy dzwonnicy po stronie pn. dojazd do plebanii a w ogrodzeniu brama boczna i bramka. Zwrócona frontem na zach. ku kościołowi.
- MATERIAŁ I KONSTRUKCJA:  
Murowana z cegły, tynkowana. Podłoga drewniana, deskowa. Posadzka cementowa. Sklepienie kolebkowe. Schody na górę ceglane, zabiegowe. Zawieszenie dzwonów drewniane. Wieżba dachowa drewniana, krokwiowo-jętkowa. Dach kryty blachą ocynkowaną. Stolarka drewniana, futrynowa. Drzwi dwuskrzydłowe, oklepkowane w jodełkę.
- RZUT:  
Na planie wydłużonego prostokąta, jednotraktowa, trójpomieszczeniowa, na środku przejście, po stronie pn. schody na górę, po stronie pd. małe pomieszczenie. Na piętrze trzy pomieszczenia. Dobudówka nowa, prostokątna, jednoprzestrzenna. Razem tworzą literę "T".
- BRYŁA:  
Prostopadłościenna, dwukondygnacyjna, nakryta dwuspadowym dachem. Dobudówka parterowa, nakryta dachem dwuspadowym.
- Elewacja:  
Dzwonnicy - frontowa (zach.) trójosiowa, z podziałami ramowymi, na cokole, zwieńczona mocno profilowanym i wyładowanym gzymsem. Na osi środkowej drzwi, nad którymi duże okna na piętrze. Otwory okienne i drzwiowy półkoliście zwieńczone, bez opasek. Elewacja tylna (wsch.) częściowo przysłonięta przez nową dobudówkę, kondygnacja górna opracowana jak na elewacji frontowej. Elewacje boczne zwieńczone identycznym gzymsem ujęte szeroką opaską ramową.
- WNETRZE:  
Przejście sklepienie kolebką, w całości otynkowane, w części zach. betonowa posadzka, w części wsch. deskowa, biała podłoga. Pomieszczenie bez cech je wyróżniających, dostępne z przejścia. Schody ceglane, ściany tynkowane. Na górze pomieszczenia otynkowane, z belkowymi, nagimi stropami, otwarte na wsch. i zach. arkadowymi otworami.
- INSTALACJE:  
Elektryczna.

14. Kubatura <sup>3</sup> ok. 224 m	15. Powierzchnia użytkowa <sup>2</sup> 56 m	16. Przeznaczenie pierwotne dzwonnica	17. Użytkowanie obecne dzwonnica
18. Prace budowlane i konserwatorskie, ich przebieg i dokumentacja  Patrz historia. Remont bieżący w 1993 r.		19. Stan zachowania (fundamenty, ściany zewnętrzne, ściany wewnętrzne, sklepienia, stropy, konstrukcje dachowe, pokrycie dachu, wyposażenie i instalacje)  Ściany - dobre Dach - dobry Strop - dobry Wieżba dachowa - dobra Pokrycie dachu - dobre Stolarka - dobra Schody - ze śladami eksploatacji	
		20. Najpilniejsze postulaty konserwatorskie  Brak	

21. Akta archiwalne (rodzaj akt, numer i miejsce przechowywania)

24. Uwagi różne

25. Opracował

tekst ..... mgr Jan Maraśkiewicz 1996 r.  
..... imię, nazwisko, data, podpis

plany, rysunki ..... mgr Jan Maraśkiewicz 1996 r.  
..... imię, nazwisko, data, podpis

zdjęcia, fotogr. .... mgr Jan Maraśkiewicz 1996 r.  
..... imię, nazwisko, data, podpis

miejsca przechowywania negatywów ..... PSOZ O/Kielce

Karta po wypełnieniu podlega ochronie na podstawie przepisu prawa autorskiego.

22. Bibliografia

- Zabytki architektury i budownictwa w Polsce, woj. kielecki, ODZ W-wa 1995 r., s-5.
- Katalog Zabytków Sztuki w Polsce, pow. pińczowski, IS PAN W-wa 1961 r., s. 1-3.

26. Adnotacje o inspekcjach, informacje o zmianach (daty, imiona i nazwiska wypełniających)

23. Źródła ikonograficzne i fotografia (rodzaj, miejsce przechowywania, sygnatury)

27. Załączniki

Wkładka - 1.



1. Miejscowość

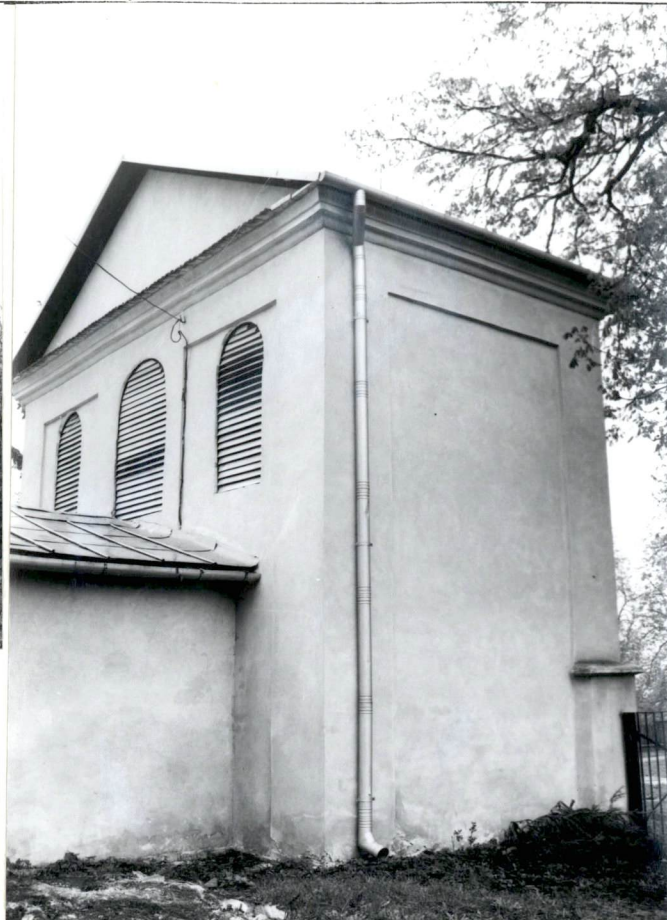
BEJSCE

2. Obiekt (nazwa jak w karcie)

Dzwonnica, w zespole  
kościelnym

3. Zawartość wkładki (nazwa obiektu lub materiału uzupełniającego)

fotografie, plany



FOTOGRAFIE

1. Elewacja frontowa, zach.
2. Widok ogólny od str. wsch.
3. Elewacja pn. i wsch.
4. Gzyms wieńczący

