

## KARTA CMENTARZA

NR

14/178

Z

<b>A</b> 1. Miejscowość S O B K O W	6. Nazwa cmentarza (ew. nazwa dawna) Cmentarz żydowski /kirkut/	<b>B</b> 13. Najstarszy istniejący nagrobek (data)	15. Groby o znaczeniu historycznym lub osób szczególnie zasłużonych
2. Gmina Sobków  <i>par. JĘDRZEJOWSKI</i>	7. Cmentarz dawny <input checked="" type="checkbox"/> tak  Cmentarz nowy (po 1945 r.) <input type="checkbox"/>	14. Istniejąca dokumentacja cmentarza i miejsce jej przechowywania	
3. Adres cmentarza Poza terenem zabudowanym	8 Data założenia Przed rokiem 1795.	Plan aktualny	
4. Poprzednie nazwy miejscowości Sobków	9. Przynależność wyznaniowa: obecna — dawna — żydowska	Plan dawny	
5. (Nie) czynny ew. podstawa zamknięcia  brak danych	10. Powierzchnia w ha: ogólna — 0,53 ha wolna — <input type="text"/>	Inne materiały archiwalne zob.31.	
11. Położenie cmentarza Obiekt położony na granicy miejscowości, obok bazy Gminnej Spółdzielni i cmentarza katolickiego.		16. Bibliografia	
12. Uwagi Ter. Org. Adm. Państwowej		17. Uwagi użytkownika	



C <sup>18</sup> Elementy cmentarza		Czy istnieją	I L O Ś Ć				
			Do XVIII w.	1 poł. XIX w.	2 poł. XIX w.	1 poł. XX w. (do 1945r.)	2 poł. XX w.
Mur ogrodzeniowy			Z wymienionych elementów zachował się: zarys				
Brama(-y)			fundamentów ogrodzenia,około 30 nagrobków				
Kościół			wolnostojących /XIX w.- I połowa XX w. do r.				
Kaplica(-e)			1942/, fragmenty 2 nagrobków skrzynkowych				
Nagrobki:	wolnostojące		/typ ten występował już w okresie przedroz-				
	przyścienne		biorowym do okresu międzywojennego/, zarys				
	płyty		fundamentów 2 oheli. Na ok.4 nagrobkach śla-				
Mogiły							
Inne elementy							

19. Które obiekty wpisane są do rejestru zabytków *cmentarz - 4-1069/90*

20. STARODRZEW	Ilość	Ø pnia w cm	Stan zdrowotny
lipa	roślinność łąkowa		
kasztanowiec			
jesion			
tuja (żywotnik)			

21. Czy na terenie cmentarza znajdują się zarejestrowane pomniki przyrody ew. aleje  
nie występują

22. Ogólny stan zachowania zieleni na cmentarzu

23. Charakter rozplanowania cmentarza  
Typowy dla prowincjonalnego cmentarza żydowskiego.

24. Czytelność układu cmentarza:

- całości rzędowe lokowanie zorientowanych nagrobków
- kwater
- nagrobków i mogił

25. Ogólny stan zachowania cmentarza (nagrobków i drzewostanu) Większość nagrobków zdewastowana /uszkodzenia mechaniczne/

26. Istniejące zagrożenia Brak zainteresowania obiektem przez władze, teren traktowany jako pastwisko.

27. Wnioski w zakresie prac:

- porządkowych podniesienie obalonych i przy-sypanych macew,
- remontowych wyznaczenie granicy cmentarza, ustawienie ogrodzenia,
- konserwatorskich zabezpieczenie wybranych obiektów.

28. Wnioski w zakresie niezbędnej dokumentacji:

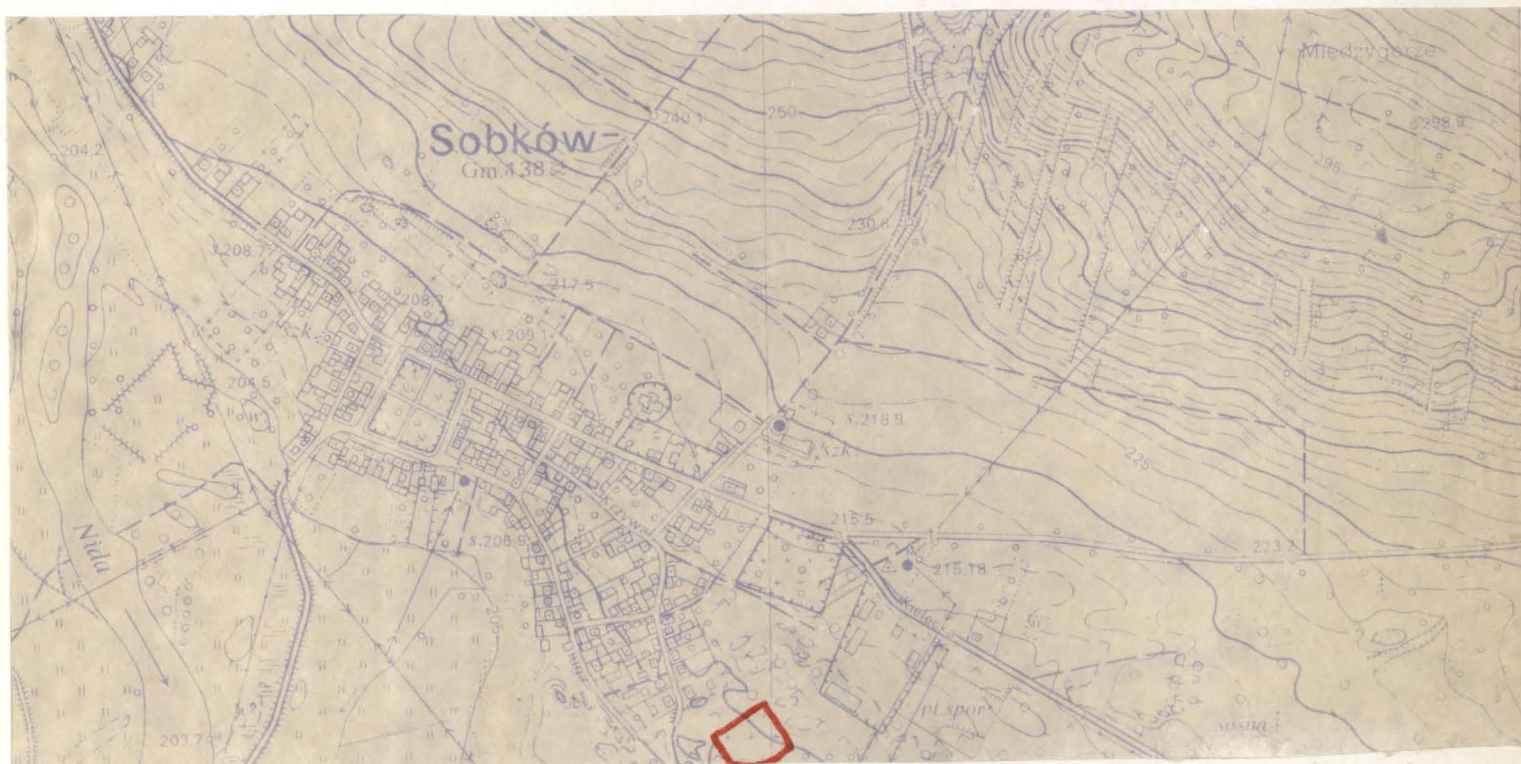
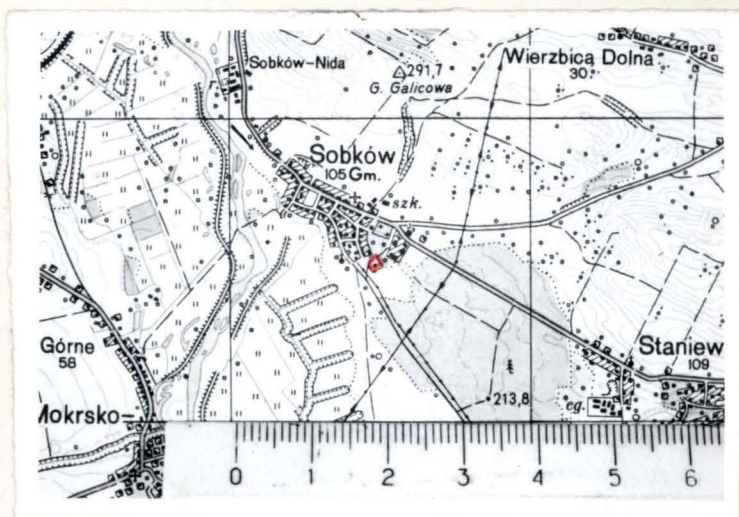
- poszczególnych nagrobków ewidencja,
- ewidencji całości cmentarza w formie teczki ewidencyjnej cmentarza,
- studium historycznego
- ewentualnie dokum. projektowej

29. Inne uwagi służb konserwatorskich

30. Wypełnił: Adam Penkalla

Data: 02.1987r



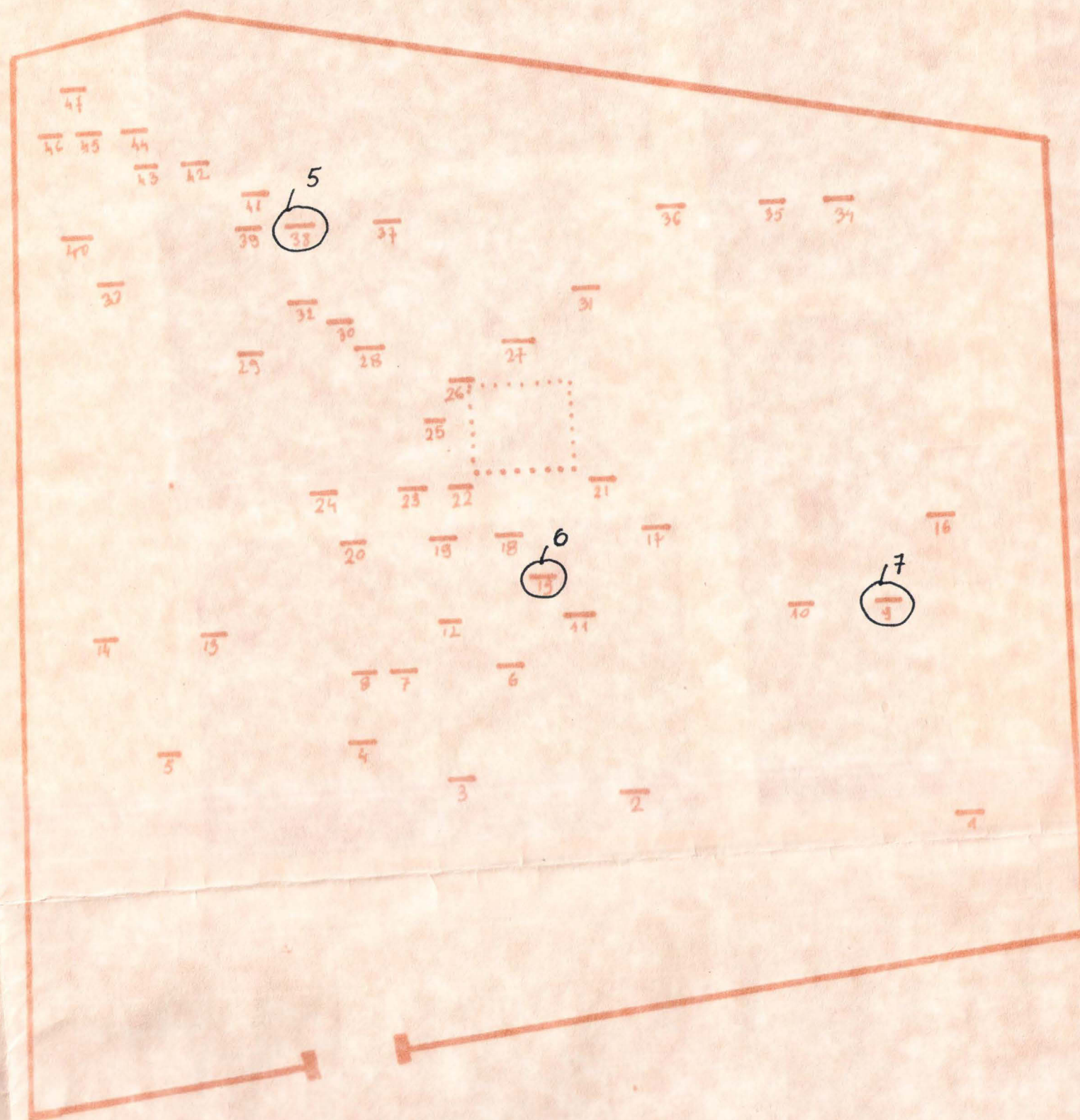


#### LOKALIZACJA CMENTARZA

Cmentarz niewątpliwie istniał przed rokiem 1795, na co wskazuje liczba Żydów w Sobkowie w roku 1787. Napływ ludności żydowskiej do miasta obserwujemy szczególnie w końcu XVII i na początku XVIII wieku. W roku 1935 wartość cmentarza wynosiła 7000 złotych. Obiekt był ogrodzony. W e wrześniu 1942 roku Żydów wysiedlono do Jędrzejowa, skąd wywieziono ich do obozu zagłady w Treblince.

Archiwum Państwowe w Kielcach, Urząd Wojewódzki Kielecki I, vol. 1516, s. 27. Nagrobki w typie macewy o zróżnicowanej formie /zakończenie płyty półokrągłe i trójkątne/. Na nielicznych ślady ornamentyki i symboliki stosowanych przez Żydów aszkenazyjskich. Ślady po nagrobkach skrzynkowych /sarkofag/. Płyty wykonano z piaskowca i marmuru. Analogie do nagrobków chęcińskich. Ślady po 2 ohelach /grobowce rabinów, lub cadyków/.





# Sobków - szkic cmentarza żydowskiego

Skala : 1:400

Legenda:

10 - nagrobek sfotografowany  
z numerem ilustracji

— : ogrodzenie cmentarna  
(pozostałości muru)

⋯ : pozostałości / fragmenty murów /  
ohelów

⊢ ⊢ : brama cmentarna

⊙ 5-7 - Foto nagrobków





1.



2.



3.



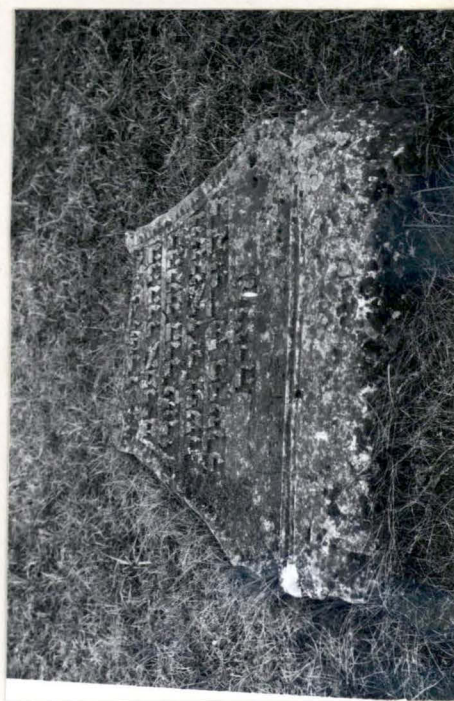
4.



5.



6.



7.

1-4. WIDOKI OGÓLNE  
5-7. NAGROBK