

TARNOBRZESKIE
Świętokrzyskie

KARTA CMENTARZA

NR

19085

Z

A	1. Miejscowość ROŻKI	6. Nazwa cmentarza (ew. nazwa dawna) Cmentarz wojenny (z I wojny światowej)	B	13. Najstarszy istniejący nagrobek (data) 1914 r.	15. Groby o znaczeniu historycznym lub osób szczególnie zasłużonych Leopold Hofl, inżynier, oficer wojsk austriackich poległ w bitwie 2.11.1914 w Rożkach
	2. Gmina Obrazów	7. Cmentarz dawny <input checked="" type="checkbox"/> Cmentarz nowy (po 1945 r.) <input type="checkbox"/>		14. Istniejąca dokumentacja cmentarza i miejsce jej przechowywania Plan aktualny brak Plan dawny brak Inne materiały archiwalne brak	
	3. Adres cmentarza Rożki	8. Data założenia 1914 r.			
	4. Poprzednie nazwy miejscowości -	9. Przynależność wyznaniowa: obecna - bezwyznaniowy dawna - bezwyznaniowy			
	5. (Nie) czynny ew. podstawa zamknięcia	10. Powierzchnia w ha: ogólna - ok. 0,04 wolna -			
	11. Położenie cmentarza Położony na skraju parowu, przy drodze polnej z Rożek do Wierzbin, otoczony wałem ziemnym			16. Bibliografia brak	
	12. Uwagi Ter. Org. Adm. Państwowej brak			17. Uwagi użytkownika brak	

18. ELEMENTY CMENTARZA		Czy istnieją	I L O Ś Ć				
			Do XVIII w.	1 poł. XIX w.	2 poł. XIX w.	1 poł. XX w. (do 1945 r.)	2 poł. XX w.
Mur ogrodzeniowy		nie					
Brama I-yl		nie					
Kościół		nie					
Kaplica I-el		nie					
Nagrobki:	wolnostojące	tak				x	
	przyścienne	nie					
	płyty	nie					
Mogiły zbiorowe		tak				x	
Inne elementy krzyż		tak					x
19. Które obiekty wpisane są do rejestru zabytków <i>cementarz 440/A/94</i> <i>brak</i> <i>A. 708 z 20.10.1991 r.</i>							
20.	STARODRZEW	Ilość	Ø pnia w cm	Stan zdrowotny			
	lipa						
	kasztanowiec						
	jesion			brak starodrzewu			
	tuja (żywotnik)						
21. Czy na terenie cmentarza znajdują się zarejestrowane pomniki przyrody ew. aleje brak							
22. Ogólny stan zachowania zieleni na cmentarzu Młoda zieleń w dobrym stanie, niepielęgowana.							
23. Charakter rozplanowania cmentarzaNa planie prostokąta, o regularnym układzie kwater i mogił, otoczony wałem ziemnym.							
24. Czytelność układu cmentarza: - całość dobra - kwater dobra - nagrobków i mogił dobra							
25. Ogólny stan zachowania cmentarza (nagrobków i drzewostanu) Drzewostan młody oraz mogiły w dobrym stanie.							
26. Istniejące zagrożenia brak							
27. Wnioski w zakresie prac: zaprzestanie wysypywania - porządkowych śmieci nieopodal cmentarza - remontowych brak - konserwatorskich brak							
28. Wnioski w zakresie niezbędnej dokumentacji: - poszczególnych nagrobków brak - ewidencji całości cmentarza brak - studium historycznego brak - ewentualnie dokum. projektowej brak							
29. Inne uwagi służb konserwatorskich brak						30. Wypełnił: <i>mgr Dominik Komada</i> Data: 1989-11-11	

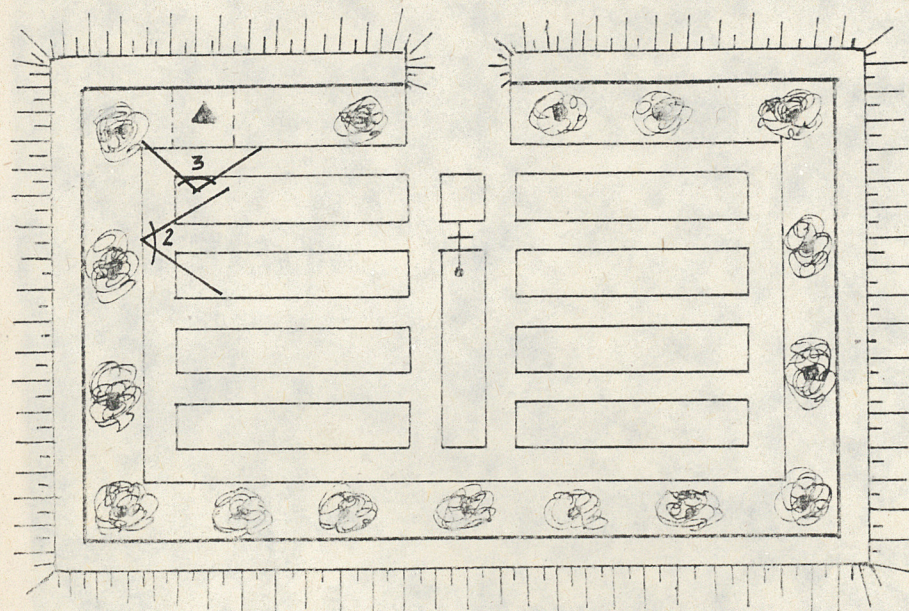
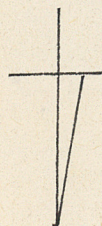


FOLE UPRANNE

DO WIERZBIN

DO WSI

KRAKI



KRAKI

WYSPI SKO
DMIECI

LEGENDA:

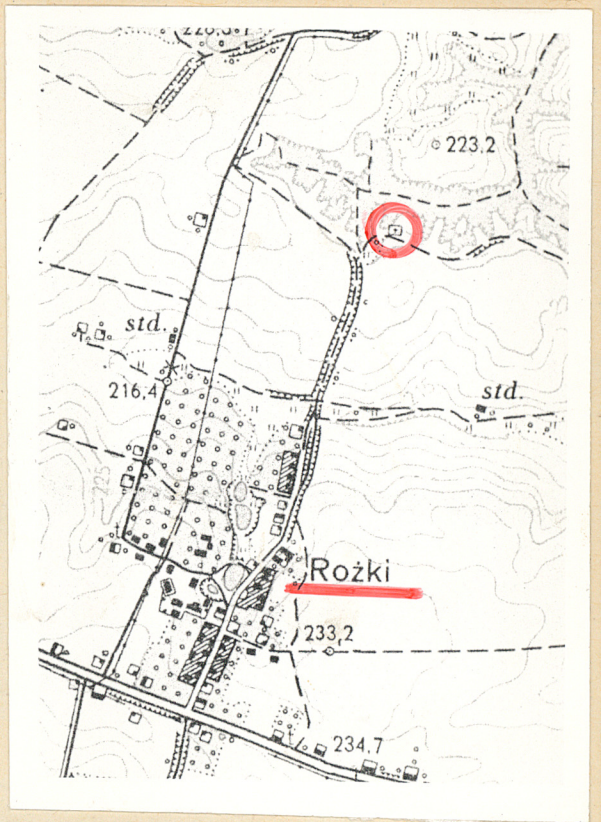
SKALA 1:200

▲ - NAGROBEK LEOPOLDA
HOFLA (1914 R.)

† - NOWY KRZYŻ ŻELAZNY

⊗ - MŁODA ZIELEŃ

X - MIEJSCA ZDJĘĆ
FOTOGRAFICZNYCH

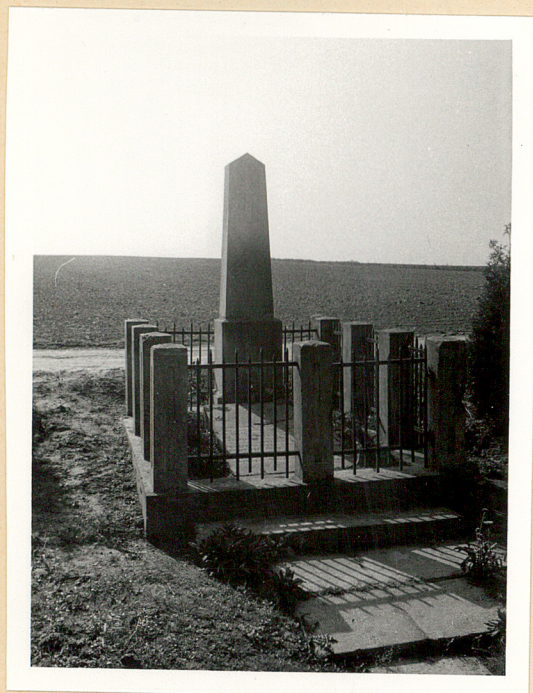




1. WIDOK NA CMENTARZ OD P.D.



2. WIDOK CMENTARZA W KIERUNKU ZACH.



3. NAGROBEK ZM. LEOPOLDA
HOFLA Z 1914 R.



4. FRAGMENT NAGROBKU LEOPOLDA HOFLA