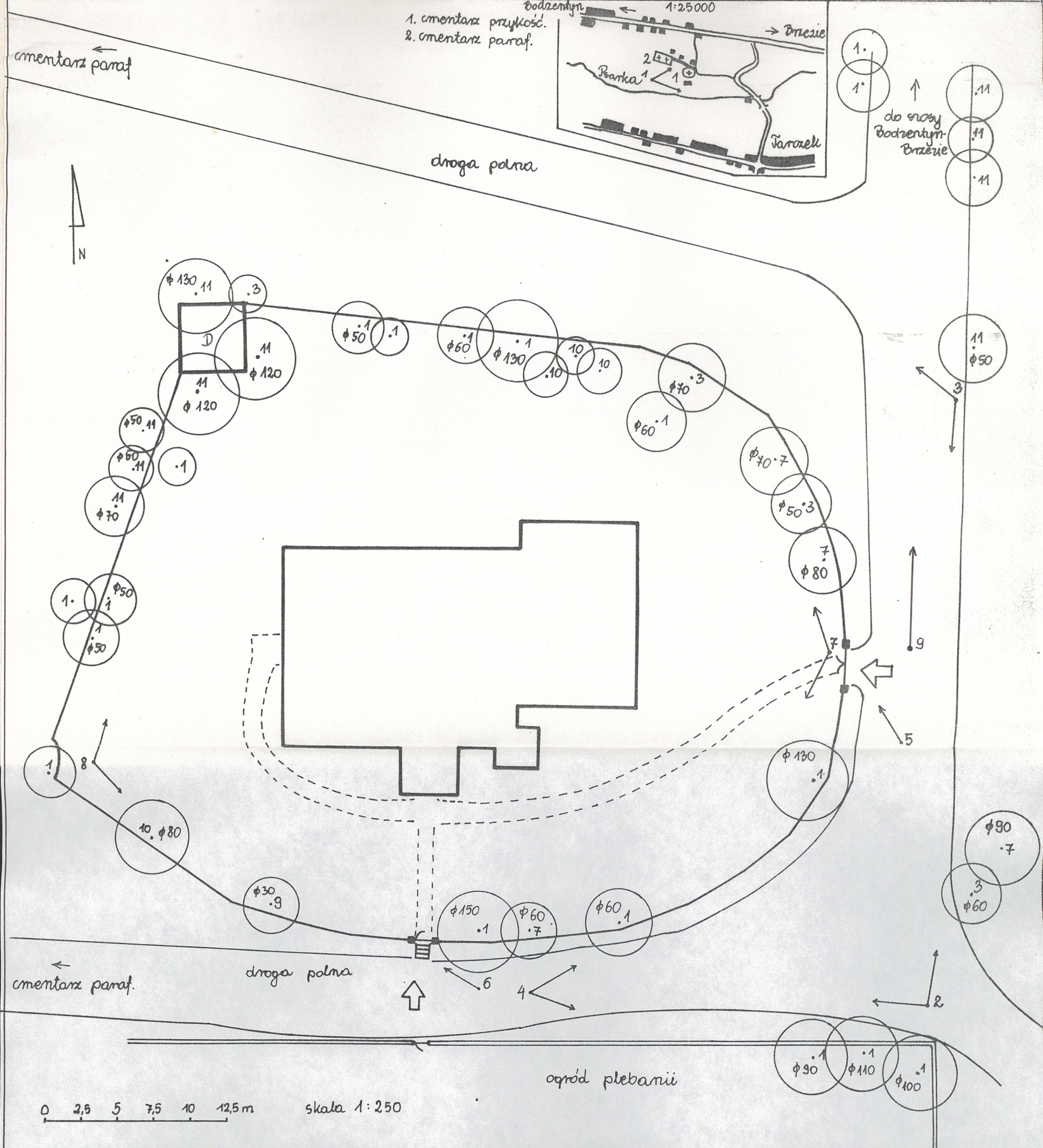


|  |  |   |  |   |
|--|--|---|--|---|
| Województwo <b>Świętokrzyskie</b><br><b>KIELECKIE</b>  |  | <h1>KARTA CMENTARZA</h1>  |  | NR <b>Z</b> 17256                                       |
| <b>A</b> 1. Miejscowość<br><b>TARCZEK</b>  |  | 6. Nazwa cmentarza (ew. nazwa dawna)<br><b>CMENTARZ PRZYKOŚCIELNY</b>   |  | <b>B</b> 13. Najstarszy istniejący nagrobek (data)<br>- |
| 2. Gmina<br><b>PAWŁÓW</b><br>pow. <b>STARACHOWICKI</b>   |  | 7. Cmentarz dawny <input checked="" type="checkbox"/> tak<br>Cmentarz nowy (po 1945 r.) <input checked="" type="checkbox"/> nie |  |   |
| 3. Adres cmentarza<br><b>Tarczek, przy kościele paraf.</b>   |  | 8. Data założenia<br><b>2 ćw. XIII w.</b>   |  |   |
| 4. Poprzednie nazwy miejscowości<br><b>Tarsc, Tharszek</b>   |  | 9. Przynależność wyznaniowa:<br>obecna — <b>katolicki</b><br>dawna — <b>katolicki</b>   |  |   |
| 5. (Nie) czynny ew. podstawa zamknięcia<br><b>nieczynny</b>  |  | 10. Powierzchnia /w ha/<br>ogólna — <b>ok. 0,15</b><br>wolna — <b>-</b>   |  |   |
| 14. Położenie cmentarza<br><b>Położony w pn.-zach. części osady. Od wsch. graniczy z miejscową drogą, od pn. z polną drogą prowadzącą do cmentarza par., od pd. z polną drogą i plebanią, od zach. pola. Widoczny w krajobrazie jako kępa zieleni.</b> |  | 15. Groby o znaczeniu historycznym lub osób szczególnie zasłużonych<br>-  |  |   |
| 12. Uwagi Ter. Org. Adm. Państwowej  |  | 16. Bibliografia <b>Katalog Zabytków Sztuki w Polsce, pow. Iłża, 1957 r., s. 22-23.</b>   |  |   |
| 17. Uwagi użytkownika  |  |   |  |   |

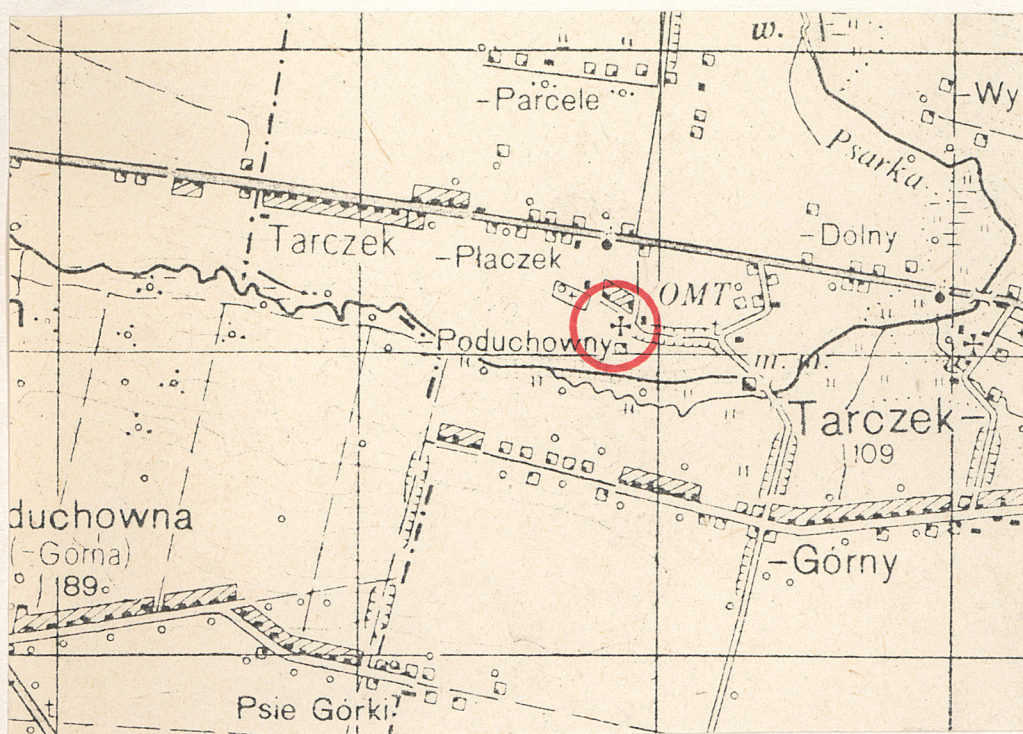


|  |                |                       |                |                 |                  |                  |                                 |                 |  |  |
|--|----------------|-----------------------|----------------|-----------------|------------------|------------------|---------------------------------|-----------------|--|--|
| C  | 18.            | ELEMENTY<br>CMENTARZA |                | Czy<br>istnieją | I L O S C        |                  |                                 |                 |  | 23. Charakter rozplanowania cmentarza<br>Cmentarz na planie wieloboku wydłużonego<br>w osi orientowanego kościoła. Ogródzony<br>murem z bramą od wsch. i branką od pd. |
|  | Do<br>XVIII w. |                       |                |                 | 1 poł.<br>XIX w. | 2 poł.<br>XIX w. | 1 poł.<br>XX w.<br>(do 1945 r.) | 2 poł.<br>XX w. |  |  |
| Mur ogrodzeniowy   |                |                       | tak            |                 |                  |                  |                                 | +               |  | 24. Czytelność układu cmentarza:<br><br>— całość czytelne granice, wnetrze<br>splantowane<br>— kwater. brak<br>— nagrobków i mogił brak                                |
| Brama (y)  |                |                       | tak            |                 |                  |                  |                                 | +               |  |  |
| Kościół  |                |                       | tak            | +               |                  |                  |                                 |                 |  | 25. Ogólny stan zachowania cmentarza (nagrobków<br>i drzewostanu)<br><br>zachowany stary szpaler obrzeżny  |
| Kaplica (e)  |                |                       | nie            |                 |                  |                  |                                 |                 |  |  |
| Nagrobki:  | wolnostojące   |                       | nie            |                 |                  |                  |                                 |                 |  | 26. Istniejące zagrożenia<br><br>użytkowany prawidłowo   |
|  | przyscienne    |                       | nie            |                 |                  |                  |                                 |                 |  |  |
|  | płyty          |                       | nie            |                 |                  |                  |                                 |                 |  |  |
| Mogiły   |                |                       | nie            |                 |                  |                  |                                 |                 |  | 27. Wnioski w zakresie prac:<br><br>— porządkowych -<br>— remontowych -<br>— konserwatorskich -  |
| Inne elementy dzwonnica  |                |                       | tak            |                 | +                |                  |                                 |                 |  |  |
| 19. Które obiekty wipsane są do rejestru zabytków kościół paraf. p.w. św. Idziego w rej. 166/67<br>A-848 z 1931 r. i 1967 r.                               |                |                       |                |                 |                  |                  |                                 |                 |  |  |
| 20.  | STARODRZEW     | Ilość                 | Ø pnia<br>w cm | Stan zdrowotny  |                  |                  |                                 |                 |  |  |
|  | lipa           | 10                    | 50-150         | stan dobry      |                  |                  |                                 |                 |  |  |
|  | kasztanowiec   | 1                     | 50             | stan dobry      |                  |                  |                                 |                 |  |  |
|  | jesion         | -                     | -              | -               |                  |                  |                                 |                 |  |  |
|  | robinia        | 3                     | 60-90          | stan dobry      |                  |                  |                                 |                 |  |  |
|  | topola osika   | 6                     | 50-130         | stan dobry      |                  |                  |                                 |                 |  |  |
|  | klon           | 1                     | 80             | stan dobry      |                  |                  |                                 |                 |  |  |
|  | jarzab         | 1                     | 30             | stan dobry      |                  |                  |                                 |                 |  |  |
| 21. Czy na terenie cmentarza znajdują się zarejestrowane pomniki przyrody ew. aleje lipy i topole o średnicy ponad 100 cm (lipy - 3 szt., topola - 1 szt.) |                |                       |                |                 |                  |                  |                                 |                 |  |  |
| 22. Ogólny stan zachowania zieleni na cmentarzu Stan dobry. Starodrzew zachowany wzdłuż ogrodzenia cmentarza i w pn.-wsch. narożniku ogrodu plebanii.      |                |                       |                |                 |                  |                  |                                 |                 |  |  |
| 29. Inne uwagi służb konserwatorskich  |                |                       |                |                 |                  |                  |                                 |                 |  | 30. Wypełnił:<br>dr Urszula<br>Data: IX.1992. Oettingen  |









## Tarczek, cmentarz przykościelny

### Spis fotografii \*

1. Widok w krajobrazie od zach.
2. Widok ogólny od pd.-wsch.
3. Widok ogólny od pn.-wsch.
4. Widok od zach. na drzewostan w ogrodzie plebanii i przy drodze.
5. Brama wejściowa.
6. Boczne wejście.
7. Wnętrze cmentarza od wsch.
8. Wnętrze od zach.
9. Droga do kościoła.

\* - numeracja według oznaczeń na planie

## OZNACZENIA GRAFICZNE DO PLANÓW EWIDENCYJNYCH ZABYTKOWYCH CMENTARZY ORAZ DO KART CMENTARZY

|  |                                     |  |  |
|--|-------------------------------------|--|--|
|  | aktualna granica cmentarza          |  | drzewa zabytkowe liściaste i iglaste       |
|  | pierwotna granica cmentarza         |  | masyw starodrzewia                         |
|  | budynki murowane                    |  | szpalery lub aleje                         |
|  | budynki drewniane                   |  | masyw drzewostanu młodego                  |
|  | miejsca i pozostałości po budynkach |  | skupiny krzewów                            |
|  | ogrodzenie trwałe cegl. kamień      |  | złoty                                      |
|  | — " — żeliwne                       |  | skarpy                                     |
|  | — " — betonowe                      |  | drogi dawne dobrze zachowane               |
|  | siatka metalowa                     |  | ślady dawnych dróg                         |
|  | brak ogrodzenia                     |  | drogi założone współcześnie                |
|  | ściana budynku                      |  | granica ochrony konserwatorskiej           |
|  | bramy i furtki                      |  | granica ochr. zewn. powiązań widokowych    |
|  | a/aktualne wejście                  |  | stanowisko i kierunek wyk. zdjęć fotograf. |
|  | b/dawne wejście                     |  | oznaczenia gatunków drzew                  |
|  | c/dawne wejście zamurowane          |  | 1 lipa                                     |
|  | a/nagrobki zabytkowe kamienne       |  | 2 jesion                                   |
|  | b/ " " " drewniane                  |  | 3 kasztanowiec                             |
|  | c/epitafium                         |  | 4 żywotnik/tuja/                           |
|  | d/krzyż żeliwny                     |  | 5 świerk                                   |
|  | e/krata żeliwna                     |  | 6 brzoza                                   |
|  | f/pomnik ku czci poległych          |  | 7 robinia                                  |
|  | g/inny nagrobek                     |  | 8 dąb                                      |
|  |                                     |  | 9 jarzabina                                |
|  |                                     |  | 10 klon                                    |
|  |                                     |  | 11 topola osika                            |
|  |                                     |  | D dzwonnica                                |
|  | groby zdewastowane                  |  |  |
|  | groby po 1945r.                     |  |  |



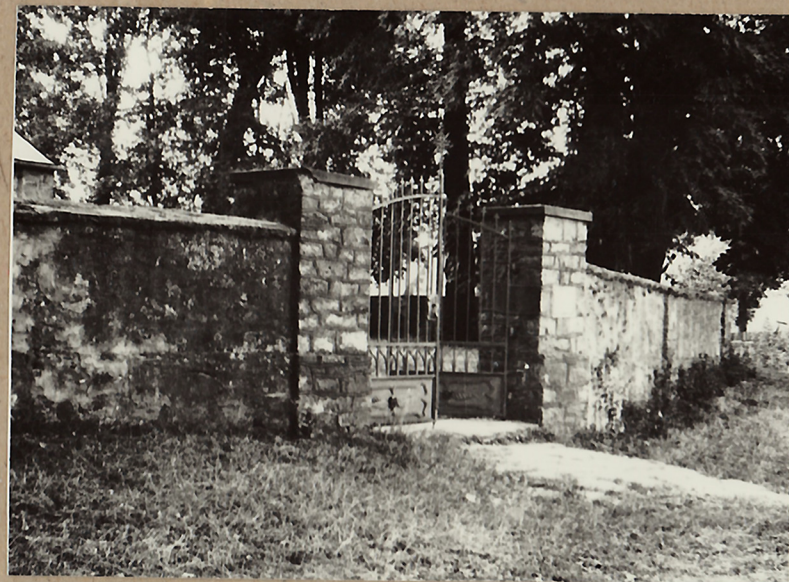
Tarczek, cmentarz przykościelny; fotografie, wykł. Urszula Oettingen, IX.1992.

1

verte



1



5



3

3



# KARTA CMENTARZA

NR

1. Miejscowość

6. Nazwa cmentarza (cw. nazwa dawna)

B

13. Najstarszy istniejący nagrobek

(data)

15. Groby o znaczeniu historycznym  
lub osób szczególnie zasłużonych

2. Gmina

7. Cmentarz  
dawny

Cmentarz  
nowy (po 1945 r.)

3. Adres cmentarza

8. Data założenia

4. Poprzednie nazwy miejscowości

9. Przynależność wyznaniowa:  
obecna —  
dawna —

5. (Nie) czynny  
cw. podstawa zamknięcia

10. Powierzchnia w ha:

ogólna —  
wolna —

11. Położenie cmentarza

16. Bibliografia

12. Uwagi Ter. Org. Adm. Państwowej

17. Uwagi użytkownika







4



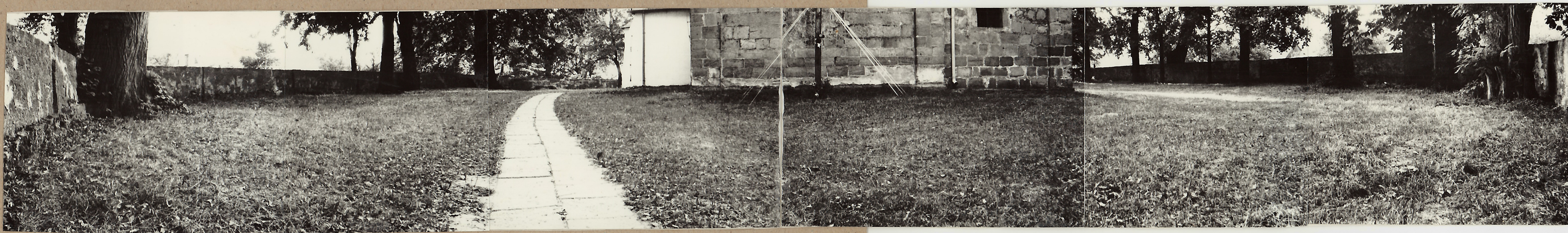
9



31. Szkieł cmentarza

2





7

