

Karta Cmentarza

NR

17323

Z

A 1. Miejscowość M O S K O R Z E W	6. Nazwa cmentarza [ew. nazwa dawna] -	B 13. Najstarszy istniejący nagrobek [data] Józefy z Saskich Wojciecho- wskiej zm. 22.10.1812 r.	15. Groby o znaczeniu historycznym lub osób szczególnie zasłużonych 1. Ludwika Potocka 19 lipca zm. sierpnia 1861 r. 2. Ks. Jan Latała proboszcz z Moskorzewa zm. 30.X.1934 r. 3. Grób Nieznanego Żołnierza z okresu II wojny światowej
2. Gmina Moskorzew pow. WTOSZCZOWSKI	7. Cmentarz dawny <input type="checkbox"/> + Cmentarz nowy (po 1945 r.) <input type="checkbox"/> +	14. Istniejąca dokumentacja cmentarza i miejsce jej przechowywania - Plan aktualny - Plan dawny - Inne materiały archiwalne Księgi zmarłych od poł. XIX w.	
3. Adres cmentarza	8. Data założenia pocz. XIX w.		
4. Poprzednie nazwy miejscowości -	9. Przynależność wyznaniowa: obecna — rzymko-katol. dawna — rzymsko-katol.		
5. [Nie] czynny ew. podstawa zamknięcia czynny	10. Powierzchnia w ha: ogólna — 1,9 ha wolna — 0,45 ha		
11. Położenie cmentarza We wschodniej części wsi, od południa przy lega do szosy Szczekociny-Kielce, na terenie płaskim, ogrodzony, murem z kamienia.		16. Bibliografia -	
12. Uwagi Ter. Org. Adm. Państwowej -		17. Uwagi użytkownika -	

C

18.

Elementy cmentarza

Czy istnieją

I L O Ś Ć

Do XVIII w.

1 poł. XIX w.

2 poł. XIX w.

1 poł. XX w. (do 1945 r.)

2 poł. XX w.

Mur ogrodzeniowy	+	-	-	+	+	-
Brama I-yl	+	-	-	+	-	+
Kościół	-					
Kaplica I-el	+	-	-	k. XIX w.	-	-
Nagrobki:	wolnostojące	+	-	1	2	293
	przyscienne	-				
	plyty	+	-	-	1	4
Mogiły	+	-	-	-	35	38
Inne elementy	-					

19. Które obiekty wpisane są do rejestru zabytków

-

20. STARODRZEW	Ilość	Ø pnia w cm	Stan zdrowotny
lipa	3	79	dobry
kasztanowiec	-		
jesion	1	75 cm	dobry
tuja [żywotnik]	-		
dąb	1	75 cm	dobry
modrzew	2	55 cm	dobry

21. Czy na terenie cmentarza znajdują się zarejestrowane pomniki przyrody ew. aleje

-

22. Ogólny stan zachowania zieleni na cmentarzu Starodrzew nieliczny w stanie dobry, młoda zieleni również zdrowa, w zach. części cmentarza dziko rosnące krzewy, które należy wyciąć.

23. Charakter rozplanowania cmentarza Na planie nieregularnym, rozplanowanie alej również nieregularne. Na wprost wejścia kaplica cmentarna, groby w układzie rzędowym nieorientowane.

24. Czytelność układu cmentarza:

- całości czytelny
- kwater nieczytelny
- nagrobków i mogił czytelna

25. Ogólny stan zachowania cmentarza (nagrobków i drzewostanu)

dobry

26. Istniejące zagrożenia

-

27. Wnioski w zakresie prac:

- porządkowych uporządkowanie zachodniej części cmentarza
- remontowych -
- konserwatorskich -

28. Wnioski w zakresie niezbędnej dokumentacji:

- poszczególnych nagrobków -
- ewidencji całości cmentarza -
- studium historycznego -
- ewentualnie dokum. projektowej -

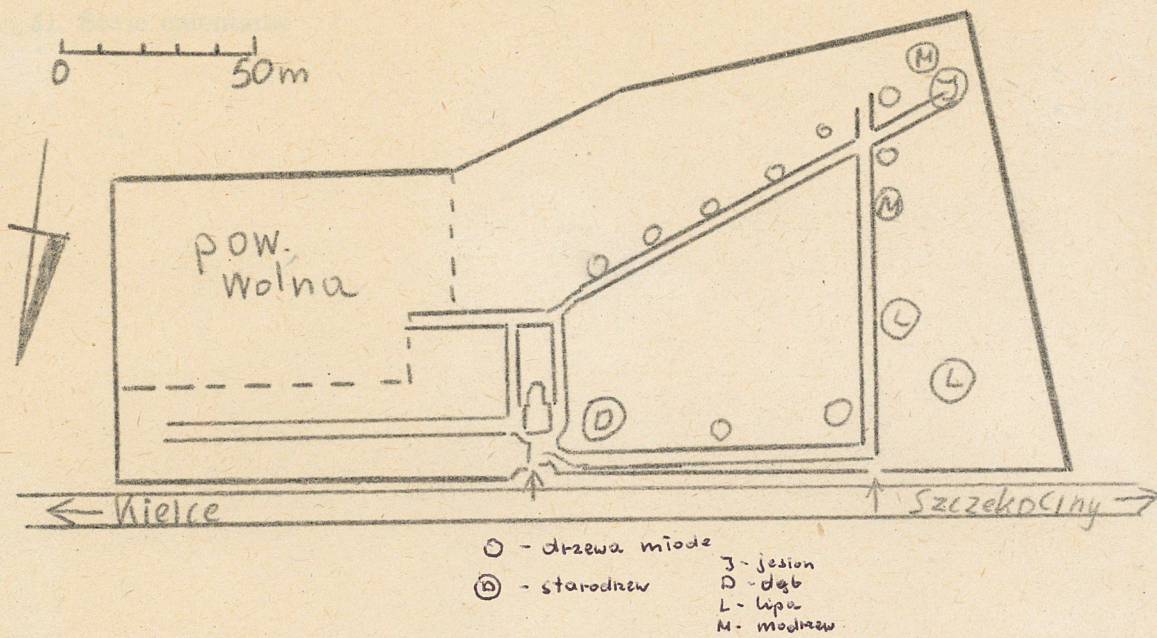
29. Inne uwagi służb konserwatorskich

-

30. Wypełnił:

mgr Jacek Koj
Data:

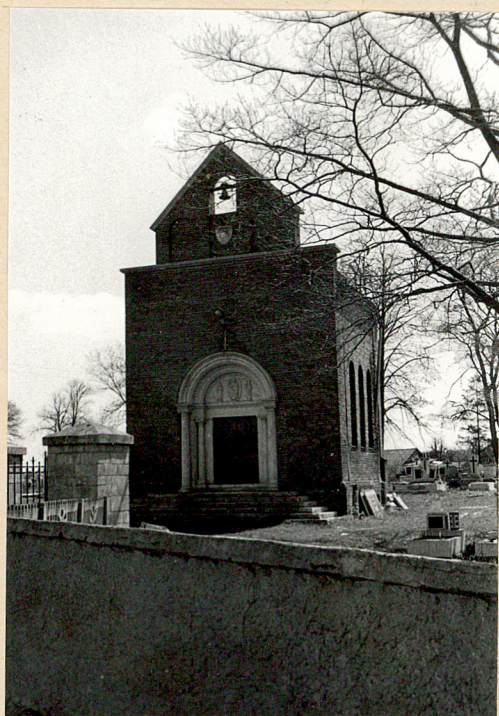
maj 1987 r.



1. Widok cmentarza od strony szosy



2. Aleja cmentarza.



3. Kaplica cmentarna.



4. Portal kaplicy cmentarnej.



5. Widok na centralną część cmentarza z kaplicą cmentarną - od zachodu.



6. Kaplica cmentarna widok od południa.



7. Wnętrze cmentarza - część centralna



8. Wnętrze cmentarza część zachodnią.



9. Grupa starych nagrobków w centralnej części cmentarza.



10. Grob Marcjanny Majerskiej
zm. 1841.



11. Grób Józefy z Baskich
Wojciszewskiej zm. 1812 r.
Najstarszy nagrobek.



12. Grób Marianny z Wężyków
Skrzypczyk zm. 1838 r.



13. Płyta Ludwika Potockiej
zm. w 1861 r.



14. Zniszczony nagrobek z
żeliwnym krzyżem.



15. Grób ks. Józefa Latały + 1934



16. Grób nieznanego żołnierza