

# KARTA CMENTARZA

NR

17217

Z

<b>A</b> 1. Miejscowość SANDOMIERZ	6. Nazwa cmentarza [ew. nazwa dawna] cmentarz przykościelny św. Jakuba	<b>B</b> 13. Najstarszy istniejący nagrobek [data] brak	15. Groby o znaczeniu historycznym lub osób szczególnie zasłużonych brak
2. Gmina Sandomierz pon. SANDOMIERSKI	7. Cmentarz dawny <input checked="" type="checkbox"/> tak Cmentarz nowy (po 1945r.) <input type="checkbox"/>	14. Istniejąca dokumentacja cmentarza i miejsce jej przechowywania. Sprawozdanie z badań na wirydażu L. Saramy z lat 1959-60 /BBiDZ Tarnobrzeg/	
3. Adres cmentarza ul. Staromiejska 3	8. Data założenia XIII w. (XII w., w k2)	Plan aktualny Mapa syt.-wys. 1 500 /BBiDZ Tarnobrzeg/	
4. Poprzednie nazwy miejscowości Sendomierz/XVII w./ Sandomirz/XVIII w./ Sandomierz /XIX w./	9. Przynależność wyznaniowa: obecna - rzymsko-katolicki dawna - rzymsko-katolicki	Plan dawny -	
5. [Nie] czynny ew. podstawa zamknięcia	10. Powierzchnia w ha: ogólna - 0,14 ha wolna - -	Inne materiały archiwalne Karta zielona zespołu podominikańskiego/BBiDZ Tarnobrzeg/	
11. Położenie cmentarza Założony przy ul. Staromiejskiej, na opadającym ku wsch. stoku wzgórza staromiejskiego, wśród sadu		16. Bibliografia W. Łuszczkiewicz: Kościół św. Jakuba w Sandomierzu. Zabytek budownictwa ceglanego XIII w. "Spraw. K. H. S. II, 1884" J. N. Chądzyński: Wspomnienia sandomierskie i opis miasta Sandomierza. Warszawa 1850	
12. Uwagi Ter. Org. Adm. Państwowej brak		17. Uwagi użytkownika brak	



C <sup>10</sup> Elementy cmentarza		Czy istnieją	I L O S C				
			Do XVIII w.	1 poł. XIX w.	2 poł. XIX w.	1 poł. XX w. (do 1945r)	2 poł. XX w.
Mur ogrodzeniowy		tak		1			
Brama l-yl		tak		1			
Kościół		tak	1				
Kaplica l-el		tak	3				
Dzwonnica		tak	1				
Nagrobki:	wolnostojące	nie					
	przyścienne	nie					
	ptyty	nie					
Mogily		nie					
Inne elementy		tak	/Klasztor/				

19. Ktore obiekty wpisane są do rejestru zabytków nr rej. A. 725/1-5

Całość założenia nr rej. 8/A z 09.03.1977 r.

(Kościół pw. św. Jakuba, dzwonnica, 2 kaplice, pozostałości klasztoru, ogrod. lipy)

20. STARODRZEW	Ilość	Ø pnia w cm	Stan zdrowotny
lipa	5	70-130	pień spróchniały
kasztanowiec			
jesion			
tuja [żywołnik]			
grab	1	ok. 100	dość dobry/spróchniały konar/

21. Czy na terenie cmentarza znajdują się zarejestrowane pomniki przyrody ew. aleje  
jedna lipa /pomnik przyrody/

22. Ogólny stan zachowania zieleni na cmentarzu: drzewa w większości  
ze spróchniałymi pniami i uschniętymi gałęziami, brak pielęgnacji starodrzewu

23. Charakter rozplanowania cmentarza: Cmentarz na wirydażu  
w kształcie kwadratu 3cm. przy elewacji pn. prosto-  
kątny z aleją od bramy do wejścia głównego

do kościoła

24. Czytelność układu cmentarza:

- całości dobra

- kwater brak

- nagrobków i mogił brak

25. Ogólny stan zachowania cmentarza /nagrobków i drzewostan  
Starodrzew w stanie złym /spróchniałe pnie uschnięte  
gałęzie/, niepielęgnowany

26. Istniejące zagrożenia  
brak

27. Wnioski w zakresie prac:

- porządkowych: koszenie trawy, pielęgnacja i kon-  
serwacja starodrzewu

- remontowych: remont ogrodzenia

- konserwatorskich: brak

28. Wnioski w zakresie niezbędnej dokumentacji:

- poszczególnych nagrobków: brak

- ewidencji całości cmentarza: brak

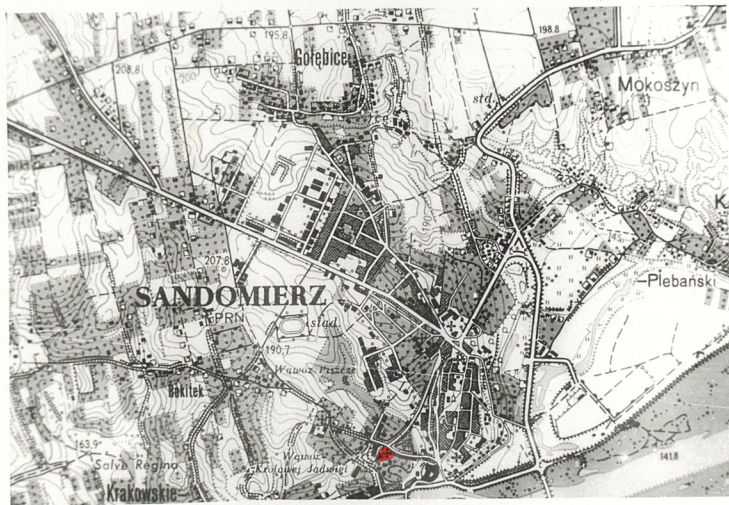
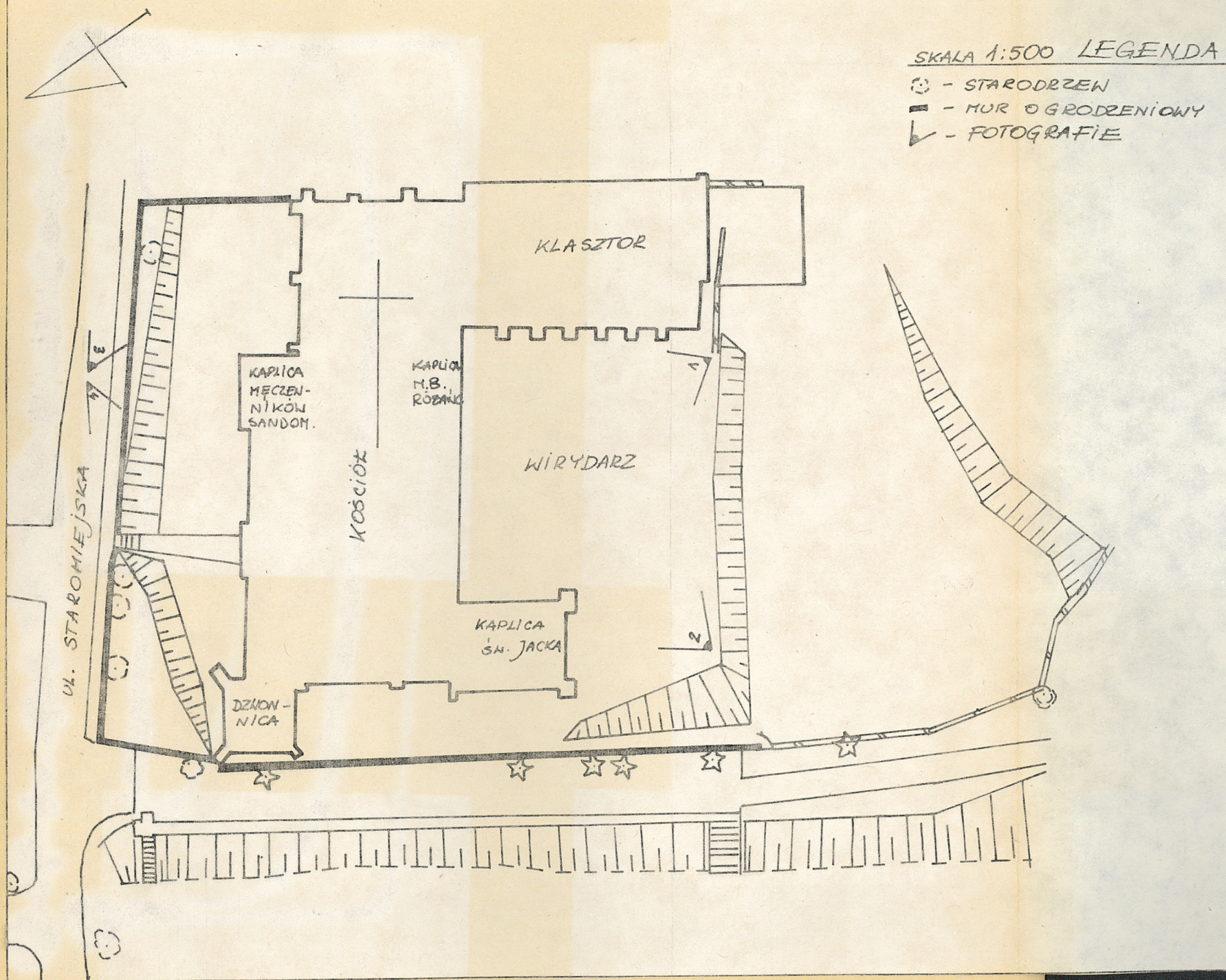
- studium historycznego /całość założenia/

- ewentualnie dokum. projektowej: brak

29. Inne uwagi służb konserwatorskich:  
konserwacja zespołu klasztor-  
nego

30. Wypełnił:  
mgr Dominik Komada  
Data: 1987-08-





# PLAN ORIENTACYJNY

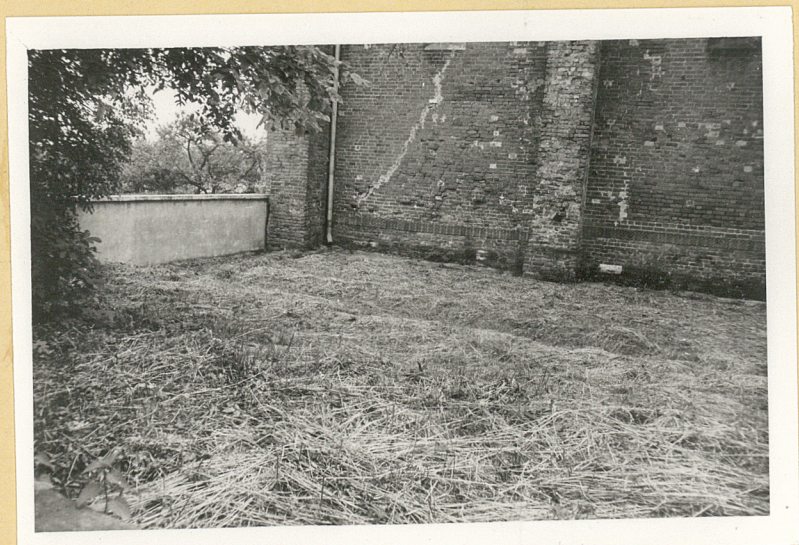




1. WIDOK NA WIRYDARZ W KIERUNKU PN-ZACH.



2. WIDOK NA WIRYDARZ W KIERUNKU PN-WSCH.



3. WIDOK NA CMENTARZ KOŚCIELNY  
W KIERUNKU WSCH.



4. WIDOK NA CMENTARZ KOŚCIELNY  
W KIERUNKU ZACH.