

KARTA CMENTARZA

NR

14264

Z

A 1. Miejscowość KIEŁCZYNA	6. Nazwa cmentarza [ew. nazwa dawna] cmentarz parafialny rzymsko-katolicki	B 13. Najstarszy istniejący nagrobek [data] 1866 r.	15. Groby o znaczeniu historycznym lub osób szczególnie zasłużonych brak
2. Gmina Bogoria pow. STASZOWSKI	7. Cmentarz dawny <input checked="" type="checkbox"/> tak Cmentarz nowy (po 1945 r.) <input type="checkbox"/>	14. Istniejąca dokumentacja cmentarza i miejsce jej przechowywania. Karty białe nagrobków /BBiDZ Tarnobrzeg/	
3. Adres cmentarza Kiełczyna	8. Data założenia 1 poł. XIX w.	Plan aktualny brak	
4. Poprzednie nazwy miejscowości -	9. Przynależność wyznaniowa: obecna - rzymsko-katolicka dawna - rzymsko-katolicka	Plan dawny brak	
5. [Ntę] czynny ew. podstawa zamknięcia	10. Powierzchnia w ha: ogólna - ok. 2,7 ha wolna - ok. 0,8 ha	Inne materiały archiwalne brak danych	
11. Położenie cmentarza Przy drodze z Opatowa do Bogorii i Kiełczyna- Wola Małkowska, na pn. od kościoła parafialnego		16. Bibliografia KZSzP, woj. kieleckie, t. III, pow. opatowski, z. 7, W-wa 1959 ks. J. Wiśniewski: Dekanat sandomierski. Radom 1915 Słownik Geograficzny Królestwa Polskiego. W-wa 1880-1902	
12. Uwagi Ter. Org. Adm. Państwowej brak		17. Uwagi użytkownika brak	

C¹⁰		Czy istnieją	I L O S C				
Elementy cmentarza			Do XVIII w.	1 poł. XIX w.	2 poł. XIX w.	1 poł. XX w. (do 1945r)	2 poł. XX w.
Mur ogrodzeniowy		tak		1			
Brama I-yl		tak		2	1		2
Kościół		tak			1		
Kaplica I-el		tak	1			1	
Dzwonnica		tak				1	
Nagrobki:	wolnostojące	tak		x	x	x	x
	przyścienne	nie					
	ptyty	tak				x	x
Mogiły		tak				x	x
Inne elementy		nie					

19. Ktore obiekty wpisane są do rejestru zabytków *cmentarz / stara część*
~~BRZAK~~ 378/7/89
 A. 847 z 19.10.83 r.

20. STARODRZEW	Ilość	Ø pnia w cm	Stan zdrowotny
lipa	10	30-50	dobry
kasztanowiec	10	40	dobry
jesion	5	40-50	dobry
tuja [żywołnik]			
klon	4	50-60	dobry
brzoza	1	60	dobry
buk	2	60-70	dobry

21. Czy na terenie cmentarza znajdują się zarejestrowane pomniki przyrody ew. aleje
 brak

22. Ogólny stan zachowania zieleni na cmentarzu zieleni na terenie cm. nie
 wymaga prac pielęgnacyjnych, zachowana w dobrym stanie

23. Charakter rozplanowania cmentarza Założony na planie prostokąta, dwukrotnie powiększany, o nieregularnym układzie alej

24. Czytelność układu cmentarza:
 - całości czytelny
 - kwater czytelny
 - nagrobków i mogił czytelny

25. Ogólny stan zachowania cmentarza /nagrobków i drzewostan
 Drzewostan i nagrobki zachowane w dobrym stanie

26. Istniejące zagrożenia
 brak

27. Wnioski w zakresie prac:
 - porządkowych brak
 - remontowych remont ogrodzenia i bram
 - konserwatorskich brak

28. Wnioski w zakresie niezbędnej dokumentacji:
 - poszczególnych nagrobków tak
 - ewidencji całości cmentarza tak
 - studium historycznego tak/całość założenia/
 - ewentualnie dokum. projektowej nie

29. Inne uwagi służb konserwatorskich
 brak

30. Wypełnił:
 mgr Dominik Komada
 Data: 1987-08- --

- D - DZWONNICA
- K - KAPLICZKA
- Δ - najstarszy nagrobek
- - nagrobki z "kartą"
- - nagrobki o cechach zabytkowych
- ↳ - fotografie

droga polna

WOLA NATKOWSKA

NAJSTARSZY
MENTARZ (XIX W.)

Kosciot Ave.

STARTY CMENTARZ
(pocz. XX - 2 pkt. XX)

NOWY CMENTARZ
1 po 1960 /

POLE

NAGROBK

OPTION →

57A520W

3

1



1. WIDOK Z PD-ZACH. NA NAJSTARSZĄ
CZĘŚĆ CMENTARZA



2. WIDOK OD KOŚCIOTA W STRONĘ
CMENTARZA



3. MUR OGRODZENIOWY STAREGO
CMENTARZA OD WSCH.



4. OGRODZENIE NOWEJ CZĘŚCI CMENTARZA
OD WSCH.



NAGROBEK ZM. MICHAŁINY
WIKTOROWSKIEJ



NAGROBEK ZM. JULIANNY
OZDZYŃSKIEJ



5. WIDOK OD WSCH. NA NAJSTARSZĄ
CZEŚĆ CMENTARZA



NAGROBEK ZM. MARTY REPKE



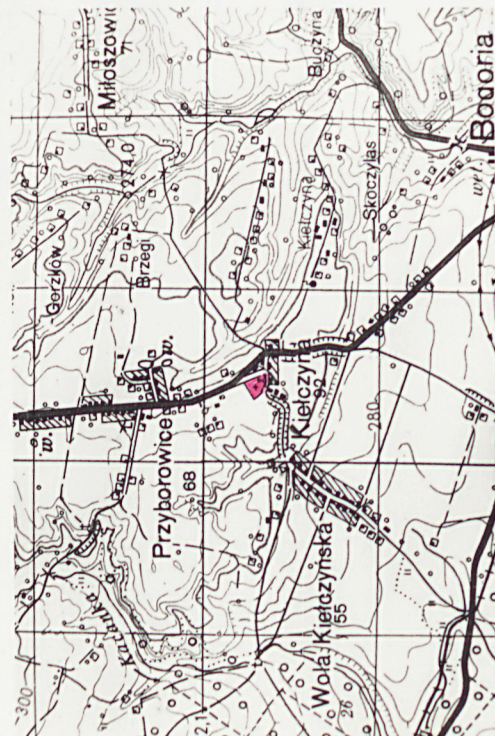
NAGROBEK ŻN. JULIANNY
KAMIŃSKIEJ



NAGROBEK ŻN. IGNACEGO
RUDZKIEGO



NAGROBEK ŻN. KAZIMIERZA
CERKOWSKIEGO



PLAN ORIENTACYJNY