

KARTA CMENTARZA

NR

17216

Z

A 1. Miejscowość SANDOMIERZ	6. Nazwa cmentarza [ew. nazwa dawna] cmentarz przykatedralny	B 13. Najstarszy istniejący nagrobek [data] brak	15. Groby o znaczeniu historycznym lub osób szczególnie zasłużonych brak W zbiorowych mogiłach pochowano 9 żołnierzy WP z 1939r.
2. Gmina Sandomierz pan. SANDOMIERSKI	7. Cmentarz dawny <input checked="" type="checkbox"/> tak Cmentarz nowy (po 1945r.) <input type="checkbox"/>	14. Istniejąca dokumentacja cmentarza i miejsce jej przechowywania. brak	
3. Adres cmentarza ul. Katedralna 1	8. Data założenia XIV w. (XII w., w h. 2)	Plan aktualny Mapa syt.-wys. 1:500 /BBiDZ Tarnobrzeg/ Plan dawny brak	
4. Poprzednie nazwy miejscowości Sandomierz/XVII w./ Sandomierz/XVIII w./ Sandomierz/XIX w./	9. Przynależność wyznaniowa: obecna - rzymsko-katolicka dawna - rzymsko-katolicka	Inne materiały archiwalne karty zielone zespołu katedralnego/BBiDZ Tarnobrzeg/	
5. [Nie] czynny ew. podstawa zamknięcia	10. Powierzchnia w ha: ogólna - 0,45 ha wolna - -		
11. Położenie cmentarza Położony w pd.-wsch. części miasta, przy skrzyżowaniu ulic Katedralnej i Mariackiej, na skraju cypla zajmowanego przez Stare Miasto		16. Bibliografia KZSzP, woj. kieleckie, t. III, pow. sandomierski, z. 11, W-wa 1960 J. N. Chądzyński: Wspomnienia sandomierskie i opis miasta Sandomierza. W-wa 1850 ks. J. Górski: Przewodnik po katedrze sandomierskiej. Sandomierz 1935 J. Rokoszyński: Sprawa ogrodzenia katedralnego przed 86 laty. 17. Uwagi użytkownika /Kronika diecezji sandom. VI. 1913/	
12. Uwagi Ter. Org. Adm. Państwowej brak		brak	

C ¹⁰ Elementy cmentarza		Czy istnieją	I L O S C				
			Do XVIII w.	1 poł. XIX w.	2 poł. XIX w.	1 poł. XX w. (do 1945r)	2 poł. XX w.
Mur ogrodzeniowy		tak		1			
Brama l-yl		tak		2			
Kościół		tak	1				
Kaplica l-el		tak	2				
Nagrobki:	wolnostojące	nie					
	przyścienne	nie					
	płyty	nie					
Mogiły		nie					
Inne elementy		tak			kapliczka		

19. Ktore obiekty wpisane są do rejestru zabytków

całość założenia, nr rej. 4/A z 28.02.1977 r.

(kościół, dzwonnica, ogrodzenie) A-720/1-3

20. STARODRZEW	Ilość	Ø pnia w cm	Stan zdrowotny
lipa	6	40-70	dobry
kasztanowiec	3	30-50	dobry
jesion			
tuja [żywołnik]			
klon	1	ok. 70	dobry
grab	12	20-40	dobry

21. Czy na terenie cmentarza znajdują się zarejestrowane pomniki przyrody ew. aleje
brak

22. Ogólny stan zachowania zieleni na cmentarzu dobry

23. Charakter rozplanowania cmentarza

Cmentarz na planie wieloboku, z centralnie umieszczoną katedrą, otoczony biegnącą dookoła niego aleją.

24. Czytelność układu cmentarza:

- całości czytelna

- kwater brak

- nagrobków i mogił brak

25. Ogólny stan zachowania cmentarza /nagrobków i drzewostanów Starodrzew zachowany w stanie dobrym, pielęgnowany

26. Istniejące zagrożenia

nie stwierdzono

27. Wnioski w zakresie prac:

- porządkowych brak

- remontowych brak

- konserwatorskich konserwacja kutego ogrodzenia cmentarza

28. Wnioski w zakresie niezbędnej dokumentacji:

- poszczególnych nagrobków brak

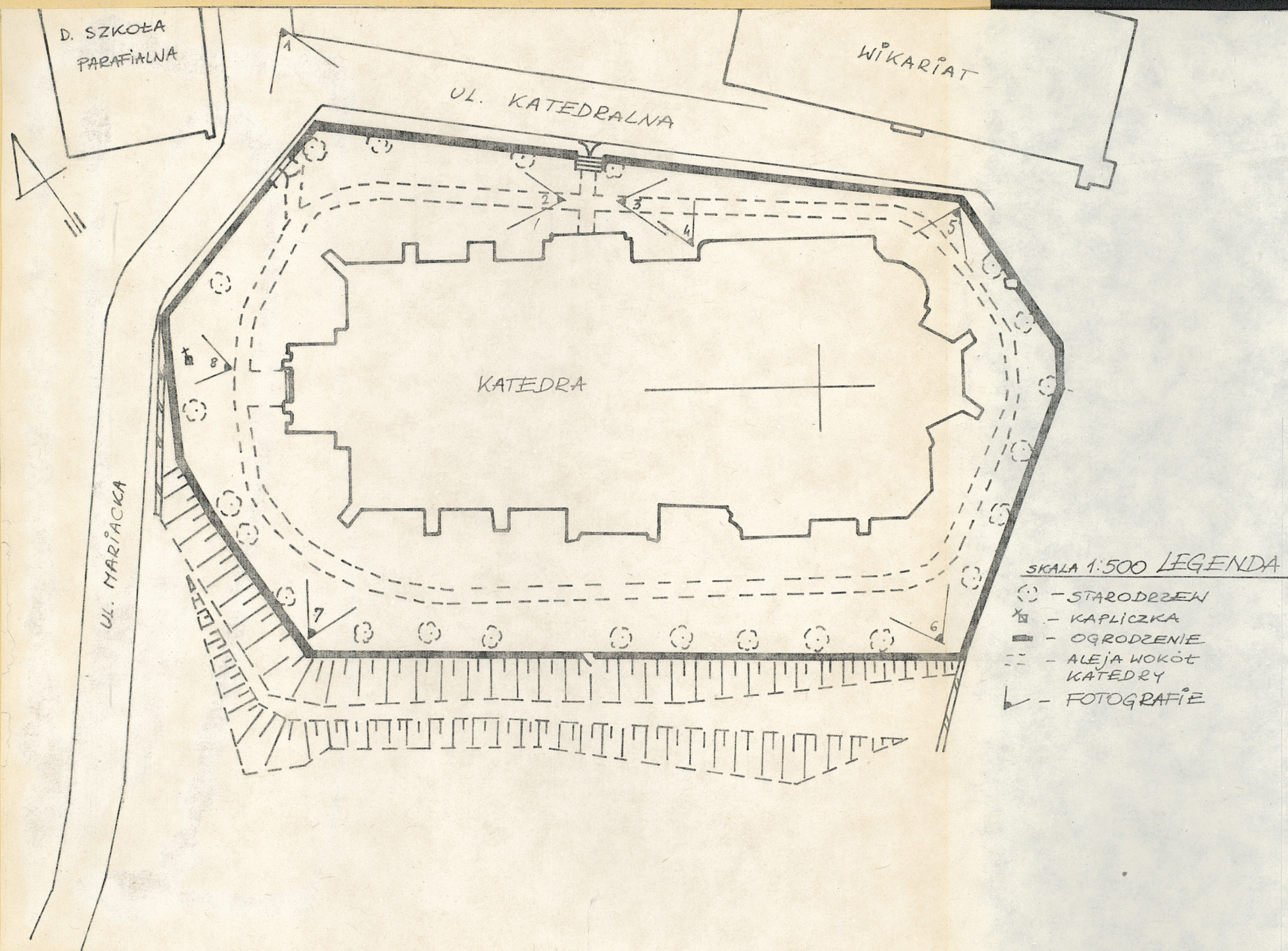
- ewidencji całości cmentarza brak

- studium historycznego całość założenia

- ewentualnie dokum. projektowej brak

29. Inne uwagi służb konserwatorskich
brak

30. Wypełnił:
mgr Dominik Komada
Data: 1987-08-





1. WIDOK NA CMENTARZ OD PN.



2. TEREN CMENTARZA - WIDOK
N KIERUNKU PN - ZACH.



3. TEREN CMENTARZA - WIDOK
N KIERUNKU PD - ZACH.



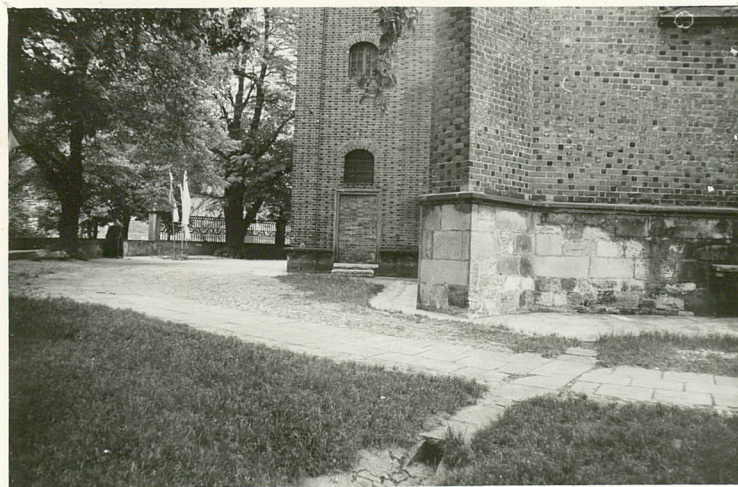
4. TEREN CMENTARZA - WIDOK
NA BRAMĘ OD UL. KATEDRALNEJ



5. TEREN CMENTARZA - WIDOK
W KIERUNKU PD - ZACH.



6. TEREN CMENTARZA - WIDOK
W KIERUNKU PN - WSCH.



7. TEREN CMENTARZA - WIDOK
W KIERUNKU WSCH.



8. KAPLICZKA PRZY MURZE
CMENTARNYM OD PN.



PLAN ORIENTACYJNY