

Województwo

Świętokrzyskie
TARNOBURZEG

KARTA CMENTARZA

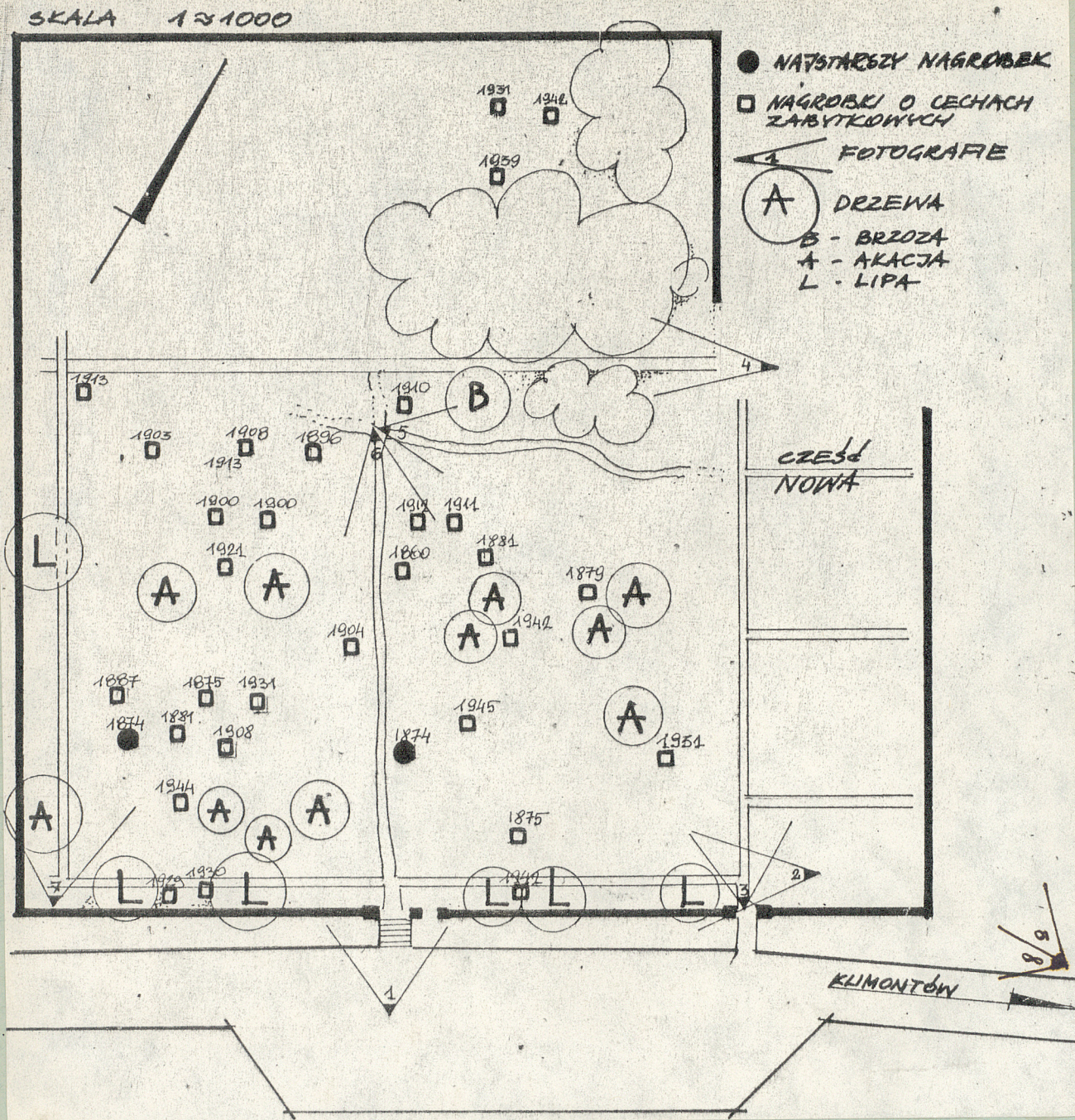
NR

17/198

Z

A 1. Miejscowość KLIMONTÓW	6. Nazwa cmentarza (ew. nazwa dawna) katolicki	B 13. Najstarszy istniejący nagrobek (data) 1874 rok	15. Groby o znaczeniu historycznym lub osób szczególnie zasłużonych brak Mogiły żołnierzy około 100 żołnierzy z I wojny światowej i krakowskiej armii radzieckiej z 1944 r.
2. Gmina Klimontów pow. SANDOMIERSKI	7. Cmentarz dawny <input checked="" type="checkbox"/> Cmentarz nowy (po 1945 r.) <input type="checkbox"/>	14. Istniejąca dokumentacja cmentarza i miejsce jej przechowywania brak danych	
3. Adres cmentarza Klimontów ul. Osiecka	8. Data założenia ok. poł. XIX w.	Plan aktualny brak danych	
4. Poprzednie nazwy miejscowości Klimontów	9. Przynależność wyznaniowa: obecna - katolicka dawna - katolicka	Plan dawny brak danych	
5. (Nie) czynny ew. podstawa zamknięcia czynny	10. Powierzchnia w ha: ogólna - 2 ha 1,43 wolna - 0,2 ha	Inne materiały archiwalne brak danych	
11. Położenie cmentarza położony przy ul. Osieckiej, właściwie poza miasteczkiem, na jego płn.-zach. skraju		16. Bibliografia brak	
12. Uwagi Ter. Org. Adm. Państwowej brak		17. Uwagi użytkownika brak	

C 18. ELEMENTY CMENTARZA		Czy istnieją	I L O Ś Ć			
			Do XVIII w.	1 poł. XIX w.	2 poł. XIX w.	1 poł. XX w. (do 1945 r.)
Mur ogrodzeniowy		tak		tak		
Brama I-yl		tak		tak	tak	
Kościół		nie				
Kaplica I-el		nie				
Nagrobki:	wolnostojące	tak		-	12	22 x
	przyścienne	tak		2	2	x
	plyty	tak		x	x	x
Mogiły						
Inne elementy						
19. Które obiekty wpisane są do rejestru zabytków <i>brak</i>						
<i>A.679 z 13.06.88, Nr rej. 326/8/88 (najstarsza część)</i>						
20. STARODRZEW		Ilość	Ø pnia w cm	Stan zdrowotny		
lipa		6	60-90cm	dobry		
kasztanowiec		-				
jesion		-				
tuja (żywnik)		4				
akacja		10	40-50cm	dobry		
brzoza		1	70 cm	dobry		
21. Czy na terenie cmentarza znajdują się zarejestrowane pomniki przyrody ew. aleje <i>nie</i>						
22. Ogólny stan zachowania zieleni na cmentarzu <i>Zieleń wys./drzewa/ i zieleni niska -/kępy bzu/ - dobry</i>						
23. Charakter rozplanowania cmentarza prostokąt zbliżony do kwadratu, dzieli na połowę aleja środkowa sięgająca do 2/3 dł. cmentarza do poprzecznej aleji. Po jej bokach tuż przy ogrodzeniu aleje boczne.						
24. Czytelność układu cmentarza: <ul style="list-style-type: none"> - całość - dobra - kwater, - dobra - nagrobków i mogił - dobra w dwóch kwaterach od str. drogi. W kwaterach od str. pola nieczytelne mogiły. 						
25. Ogólny stan zachowania cmentarza (nagrobków i drzewostanu) w części od str. drogi dobry, w kwaterze od str. pola zaniedbana.						
26. Istniejące zagrożenia wymiana starych nagrobków z szarego piaskowca na lastrykowe						
27. Wnioski w zakresie prac: <ul style="list-style-type: none"> - porządkowych - usunięcie kęp bzu - remontowych - uzupełnienie ogrodzenia - konserwatorskich - 						
28. Wnioski w zakresie niezbędnej dokumentacji: <ul style="list-style-type: none"> - poszczególnych nagrobków - karty ewidencyjne - ewidencji całości cmentarza - tak - studium historycznego. - nie - ewentualnie dokum. projektowej - nie 						
29. Inne uwagi służb konserwatorskich						30. Wypełnił: <i>A. Maraśkiewicz</i> Data: <i>V. 1986 r.</i>



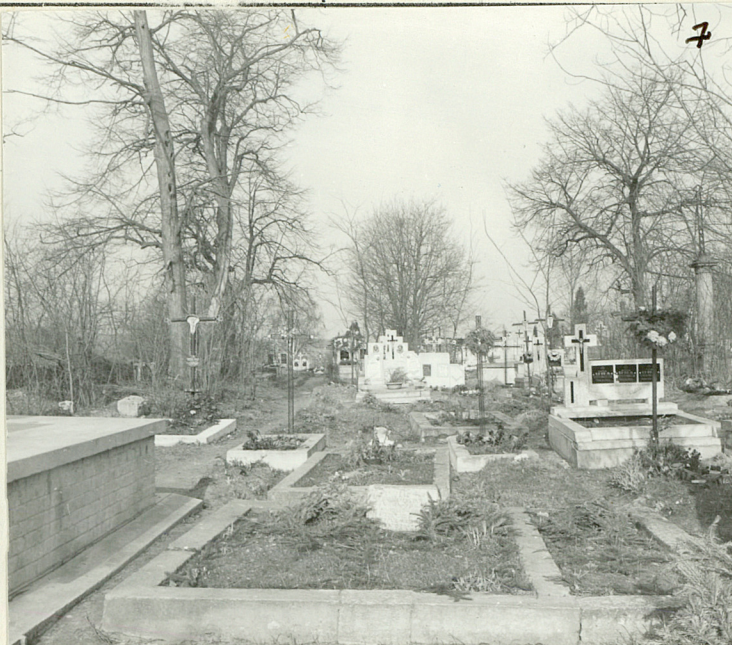


1. Brama główna
2. Aleja główna od str. bramy
3. Aleja boczna, równoległa do głównej
4. Aleja poprzeczna, od str. wsch.
5. Aleja poprzeczna, od str. zach.

1. Miejscowość
Klimontów

2. Obiekt (nazwa jak w karcie)
cmentarz rzym.-kat.

3. Zawartość wkładki (nazwa obiektu lub materiału uzupełniającego)
plany, zdjęcia



6. Aleja główna od str. płn.
7. Aleja boczna, równoległa do głównej, zachodnia
8. Widok cmentarza od str. miasta
9. Ogrodzenie cmentarza

Wkładkę założył: A. Maraśkiewicz 1986 r.

(imię, nazwisko, data)

Miejsce przechowywania negatywów: BBiDZ Tarnobrzeg

Jed. W.A. Olsztyn z. 135/S
OZGraf. Z.P. Ostróda z. 676 n. 40 000