

## KARTA CMENTARZA

NR

19078

Z

<b>A</b> 1. Miejscowość  OPATÓW	6. Nazwa cmentarza [ew. nazwa dawna] Cmentarz <i>wojskowy</i>	<b>B</b> 13. Najstarszy istniejący nagrobek [data]  1915 r.	15. Groby o znaczeniu historycznym lub osób szczególnie zasłużonych  Groby żołnierzy poległych w 1915 r.
2. Gmina  OPATÓW  <i>par. OPATOWSKI</i>	7. Cmentarz dawny <input checked="" type="checkbox"/> TAK  Cmentarz nowy (po 1945 r.) <input type="checkbox"/>	14. Istniejąca dokumentacja cmentarza i miejsce jej przechowywania.  <i>brak</i>	
3. Adres cmentarza  Opatów  <i>ul. Cmentarna</i>	8. Data założenia  po 1915 r.	Plan aktualny <i>brak</i>	
4. Poprzednie nazwy miejscowości  <i>nie znane</i>	9. Przynależność wyznaniowa:  obecna -  dawna -	Plan dawny <i>brak</i>	
5. [Nie] czynny  ew. podstawa zamknięcia	10. Powierzchnia w ha:  ogólna - <input type="text" value="0,30 ha"/> <i>0,17</i>  wolna - <input type="text" value=""/>	Inne materiały archiwalne <i>brak</i>	
11. Położenie cmentarza Położony w pd.-wsch. części miasta na terenie płaskim. Od strony pd.-wsch. przylega do muru cmentarza komunalnego. Usytuowany w pobliżu głównej bramy, od pd.-zach. graniczy z placem i drogą prowadzącą na cmentarz komunalny.		16. Bibliografia <i>nie ma</i>	
12. Uwagi Ter. Org. Adm. Państwowej <i>nie ma</i>		17. Uwagi użytkownika <i>nie ma</i>	



C <sup>10.</sup> Elementy cmentarza		Czy istnieją	I L O S C				
			Do XVIII w.	1 poł. XIX w.	2 poł. XIX w.	1 poł. XX w. (do 1945r)	2 poł. XX w.
Mur ogrodzeniowy		tak					1
Brama l-yl		tak					1
Kościół		nie					
Kaplica l-el		nie					
Nagrobki:	wolnostojące	tak	:			1	30
	przyścienne	nie					
	płyty	nie					
Mogily		nie					
Inne elementy		nie					

19. Ktore obiekty wpisane sa do rejestru zabytków *nie ma*

*Nv vej 370/A/88 i. A.531 z 16.05.1988.*

20. STARODRZEW	Ilość	Ø pnia w cm	Stan zdrowotny
lipa	4	25 - 34	dobry
kasztanowiec	nie		
jesion	nie		
tuja [żywołnik]	nie		
brzoza	8	20 - 40	dobry

21. Czy na terenie cmentarza znajdują się zarejestrowane pomniki przyrody ew. aleje  
*nie*

22. Ogólny stan zachowania zieleni na cmentarzu *Zieleni pielęgnowana. Drzewo. Stan młody ok. 40 letni, rozmieszczony planowo, wzdłuż ogrodzenia i alejek.*

23. Charakter rozplanowania cmentarza *Geometryczne. Położony na planie zbliżonym do kwadratu prostokąta. Brama na środku ogrodzenia od pd.-zach. Od niej aleja główna na osi której krzyż nagrobny/w środku nekropoli/.*

24. Czytelność układu cmentarza:  
- całości czytelny; aleja główna i poprzeczna z pomnikiem na ich skrzyżowaniu; aleje wzdłuż ogrodzenia.  
- kwater podział na cztery kwatery

- nagrobków i mogił rozmieszczone regularnie, wezłom w kierunku pn.-wsch.

25. Ogólny stan zachowania cmentarza /nagrobków i drzewostan<sup>u</sup>  
*Dobry. Nagrobki w stanie dobrym. Drzewostan młody pielęgnowany.*

26. Istniejące zagrożenia *nie występują*

27. Wnioski w zakresie prac:

- porządkowych - *nie*

- remontowych - *nie*

- konserwatorskich - *nie*

28. Wnioski w zakresie niezbędnej dokumentacji:

- poszczególnych nagrobków *nie*

- ewidencji całości cmentarza *nie*

- studium historycznego *nie*

- ewentualnie dokum. projektowej *nie*

29. Inne uwagi służb konserwatorskich

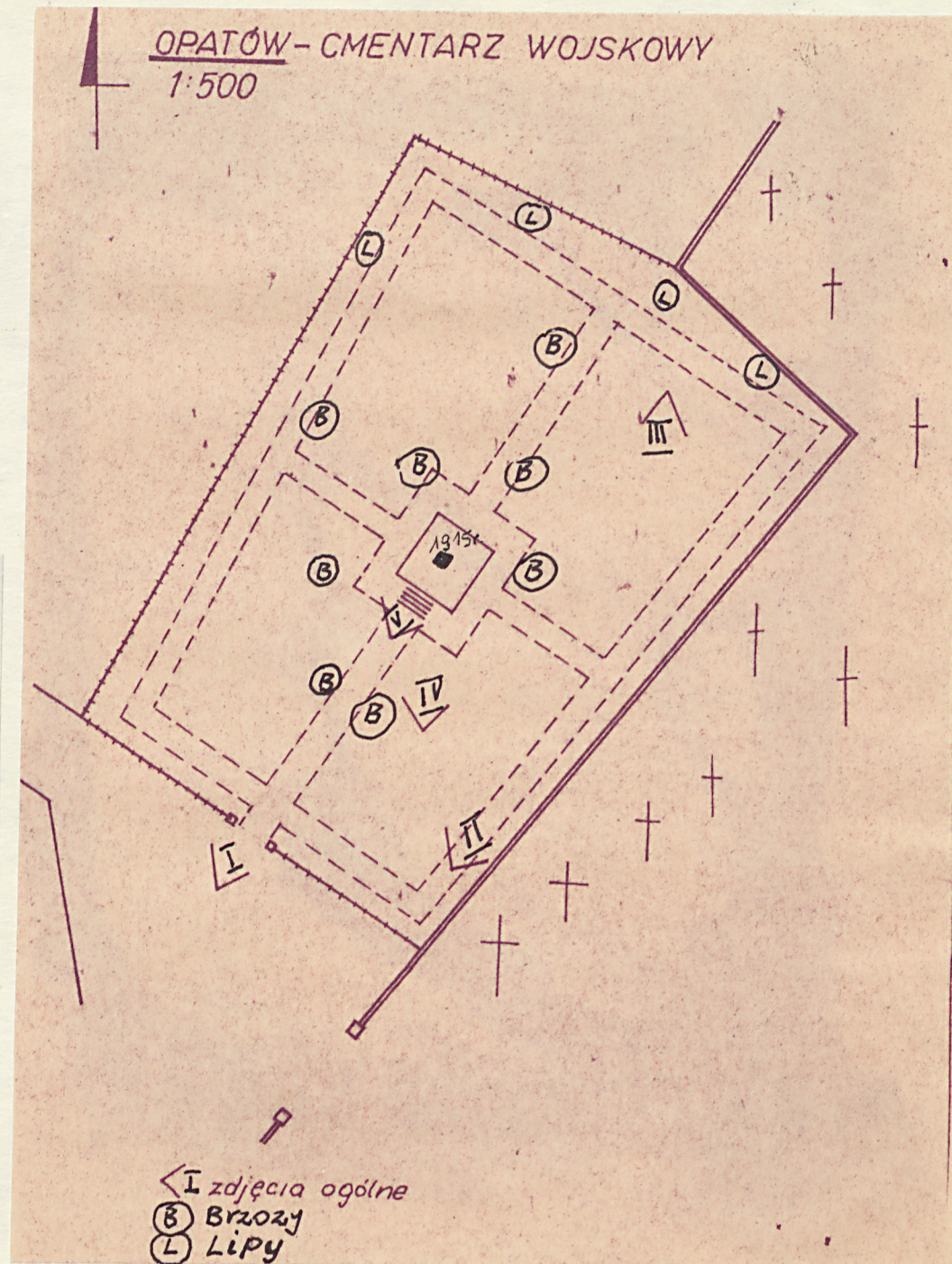
30. Wypełnił: P. Mias

Data: 25. VI. 1984r.

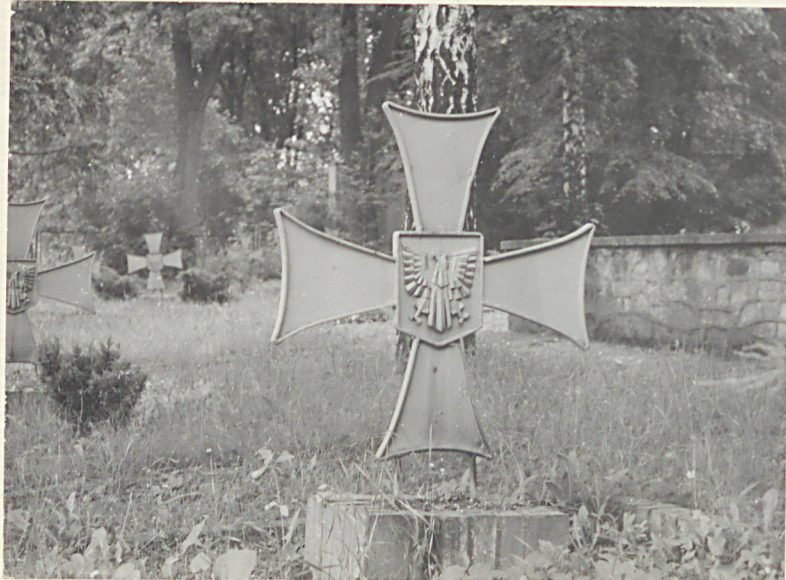




- I. Brama i aleja główna cmentarza.  
 II. Aleja boczna w pd.wsch. części cmentarza.  
 III. Krzyż nagrobny i pd. część cmentarza.  
 IV. Widok na środkową część cmentarza.  
 V. Krzyż nagrobny Kpt. Franciszka Pekszyt Grudzińskiego położony w centralnej części cmentarza.







III

III

IV