

KARTA CMENTARZA

NR

17101

Z

A 1. Miejscowość OPATÓW	6. Nazwa cmentarza [ew. nazwa dawna] cmentarz przykościelny /kolegiacki/	B 13. Najstarszy istniejący nagrobek [data] brak	15. Groby o znaczeniu historycznym lub osób szczególnie zasłużonych brak
2. Gmina Opatów pow. OPATOWSKI	7. Cmentarz dawny <input checked="" type="checkbox"/> tak Cmentarz nowy (po 1945r.) <input type="checkbox"/>	14. Istniejąca dokumentacja cmentarza i miejsce jej przechowywania. Plan aktualny brak	
3. Adres cmentarza Opatów ul. Kościelna Cvota Stefana Roweckiego 10	8. Data założenia 2 poł. XII w. (XIII w. W42)	Plan dawny Plan sytuac. zabud. kolegiaty, opr. Mierzejewski, vol. 259, k. 921, AGAD W-wa	
4. Poprzednie nazwy miejscowości Wielki Opatów /1317 r./	9. Przynależność wyznaniowa: obecna - rzym.-kat. dawna - rzym.-kat.	Inne materiały archiwalne BRAK	
5. [Nie] czynny ew. podstawa zamknięcia	10. Powierzchnia w ha: ogólna - ok. 0,4 0,67 wolna - --		
11. Położenie cmentarza Położony na wzgórzu w pn.-wsch. części obwodu murów miejskich, których resztki wraz z bramą Warszawską łączą się z ogrodzeniem cmentarza.		16. Bibliografia Katalog Zabytków Sztuki w Polsce. T. III, woj. kieleckie, z .7, pow. opatowski. W-wa 1959	
12. Uwagi Ter. Org. Adm. Państwowej brak		17. Uwagi użytkownika brak	

C ¹⁰ Elementy cmentarza		Czy istnieją	I L O Ś C				
			Do XVIII w.	1 poł. XIX w.	2 poł. XIX w.	1 poł. XX w. (do 1945r)	2 poł. XX w.
Mur ogrodzeniowy		tak	x				
Brama l-yl		tak	x				
Kościół		tak	x				
Kaplica l-el		nie					
Nagrobki:	wolnostojące	nie					
	przyścienne	nie					
	płyty	nie					
Mogiły		nie					
Inne elementy dzwonnica		tak	x				

19. Ktore obiekty wpisane są do rejestru zabytków

Całość założenia nr rej. 147/A z 16.06.1977 r.

20. STARODRZEW	Ilość	Ø pnia w cm	Stan zdrowotny
lipa	30	30-70	dobry
kasztanowiec	nie		
jesion	nie		
tuja [żywołnik]	nie		
akacja	1	60	dobry

21. Czy na terenie cmentarza znajdują się zarejestrowane pomniki przyrody ew. aleje
brak

22. Ogólny stan zachowania zieleni na cmentarzu

zieleni zachowana w dobrym stanie, pielęgnowana

23. Charakter rozplanowania cmentarza Założony na planie trapezu z kościołem w centrum i dzwonnica w narożniku pd.-wsch.

24. Czytelność układu cmentarza:

- całości dobra

- kwater brak

- nagrobków i mogił brak

25. Ogólny stan zachowania cmentarza /nagrobków i drzewostan
Starodrzew w dobrym stanie, nagrobków brak

26. Istniejące zagrożenia

nie stwierdzono

27. Wnioski w zakresie prac:

- porządkowych brak

- remontowych brak

- konserwatorskich brak

28. Wnioski w zakresie niezbędnej dokumentacji:

- poszczególnych nagrobków brak

- ewidencji całości cmentarza brak

- studium historycznego brak

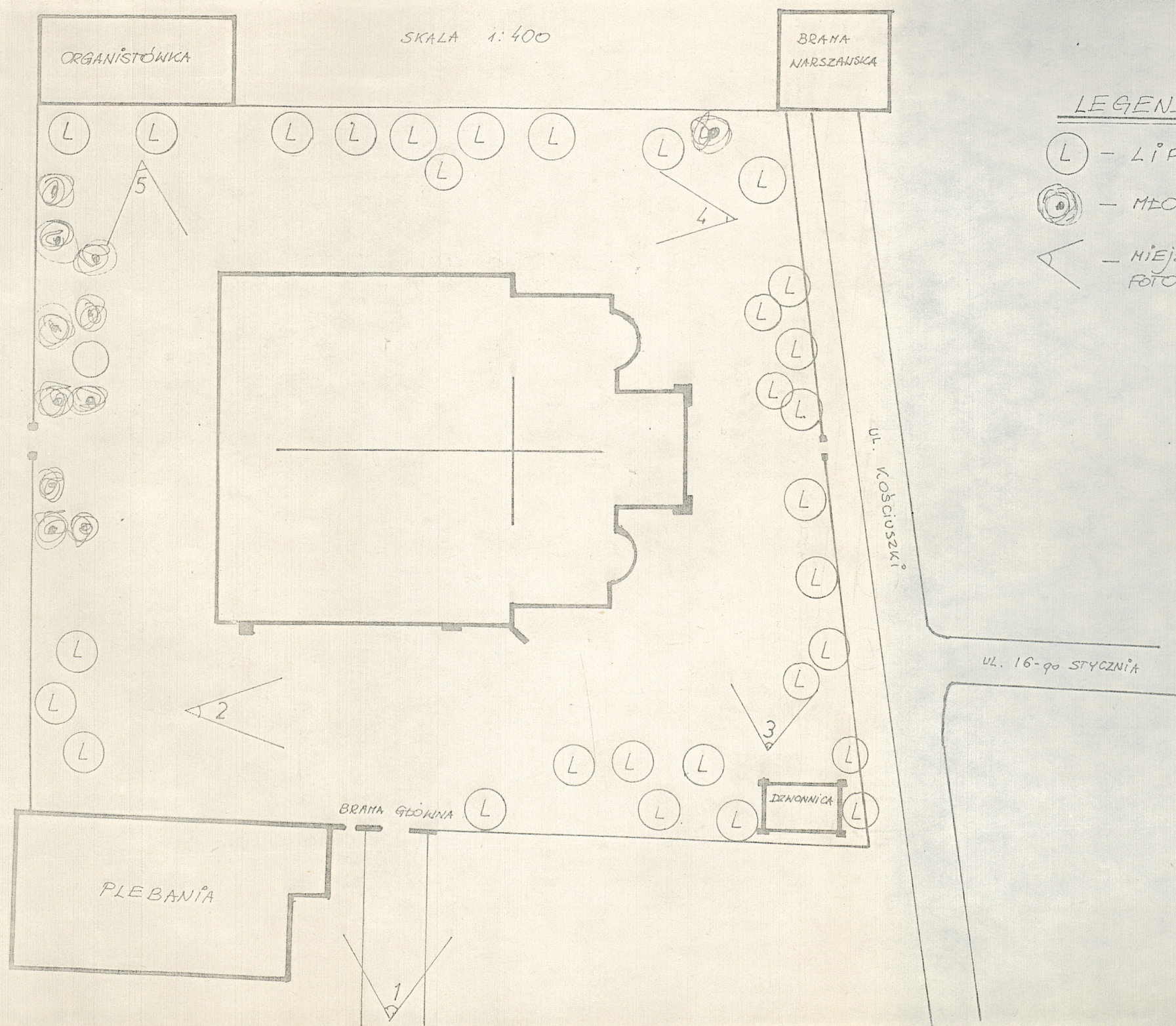
- ewentualnie dokum. projektowej brak

29. Inne uwagi służb konserwatorskich
brak

30. Wypełnił:

mgr Dominik Komada

Data: 1998-11-22





1. BRAMA GŁÓWNA



2. WIDOK CMENTARZA W KIERUNKU NSCH.



3. WIDOK CMENTARZA W KIERUNKU PN.



4. WIDOK CMENTARZA W KIERUNKU ZACH.



5. WIDOK CMENTARZA W KIERUNKU PD.