

## KARTA CMENTARZA

<b>A</b> 1. Miejscowość CHEŁMCE	6. Nazwa cmentarza (ew. nazwa dawna) CMENTARZ PARAFIALNY	<b>B</b> 13. Najstarszy istniejący nagrobek (data) Konrad Andrzejewskię zm. ok.1840 ?	15. Groby o znaczeniu historycznym lub osób szczególnie zasłużonych kwatera rodziny Sienkiewiczów: a. Henryk Józef Sienkiewicz syn pisarza zm. 27 VI 1959 b. Zuzanna Z Cieleckich Sienkiewiczowa żona Henryka Józefa zm. 20 XI 1982 c. Józefa Cielecka z Tyszkiewiczów zm. 18 IV 1957 oraz zwłoki jednego z ich synów zmarłego w niemowlęctwie przeniesione z cmentarza rodzowego w Oblęgorku
2. Gmina STRAWCZYN por. KIELECKI	7. Cmentarz dawny <input checked="" type="checkbox"/> Cmentarz nowy (po 1945 r.) <input checked="" type="checkbox"/>	14. Istniejąca dokumentacja cmentarza i miejsce jej przechowywania  Plan aktualny	
3. Adres cmentarza Chełmce, na pn-wschód od kościoła, działka nr 1598	8. Data założenia I połowa XIX. wieku powiększony od wschodu po 1950 roku?	Plan dawny	
4. Poprzednie nazwy miejscowości Chełmce	9. Przynależność wyznaniowa: obecna — katolicki dawna — katolicki	Inne materiały archiwalne	
5. (Nie) czynny ew. podstawa zamknięcia czynny	10. Powierzchnia w ha: ogólna — 1.0 wolna — 0.1		
11. Położenie cmentarza Na nieznacznie nachylonym ku pd terenie, otoczony polami. Dostępny drogą polną od odległego o 700 m kościoła i wsi. Połączony widokowo z kościołem. Bryła wyeksponowana w widoku od wschodu i w panoramie od pn i wschodu.		16. Bibliografia ---	
12. Uwagi Ter. Org. Adm. Państwowej ---		17. Uwagi użytkownika ---	



Na planie prostokąta wydł. pn-zach. do pd-wsch.  
Otoczony murem z bramą od pd oraz bramką od zach.

C 18. ELEMENTY CMENTARZA	Czy istnieją	I L O S C				
		Do XVIII w.	1 poł. XIX w.	2 poł. XIX w.	1 poł. XX w. (do 1945 r.)	2 poł. XX w.
Mur ogrodzeniowy	tak		+			+
Brama I-yl filarowa	tak		+			+
Kościół	W łączności widokowej 700 m	+				
Kaplica I-el	nie					
Nagrobki:	wolnostojące	tak		1	10	ok.1200
	przyścienne	nie				
	płyty	nie				
Mogiły z krzyżami	tak					ok.150
Inne elementy dzopa drewn.	tak				1	

19. Które obiekty wpisane są do rejestru zabytków

*cmentarz nr. rej. A-1145/92 A.462*

20. STARODRZEW	Ilość	Ø pnia w cm	Stan zdrowotny
lipa	6	50-90	dobry
kasztanowiec	3	70	dobry
jesion			
tuja (żywnotnik)			
dąb	7	50-70	dobry
brzoza	18	40-70	dobry
robinia	ok.30	40-80	dobry
kilkadziesiąt młodych jaworów i kilka sosn			

21. Czy na terenie cmentarza znajdują się zarejestrowane pomniki przyrody ew. aleje  
*nie*

22. Ogólny stan zachowania zieleni na cmentarzu Ubytki. Pierwotny drzewostan częściowo zatarty samosiewem.

23. Charakter rozplanowania cmentarza  
Układ ogólnie symetryczny z drogą poprzeczną wejściową i dwiema prostokądnymi do niej - w alejach. Mogiły na osi poprzecznej. Sektor pn. niemal pusty.

24. Czytelność układu cmentarza:

- całość - dobra
- kwater - dobra
- nagrobków i mogił - dobra

25. Ogólny stan zachowania cmentarza (nagrobków i drzewostanu) Założenie zachowane ogólnie dobrze.

26. Istniejące zagrożenia  
Użytkowany prawidłowo.

27. Wnioski w zakresie prac:

- porządkowych - stan dość dobry
- remontowych - remont bramek
- konserwatorskich - brak

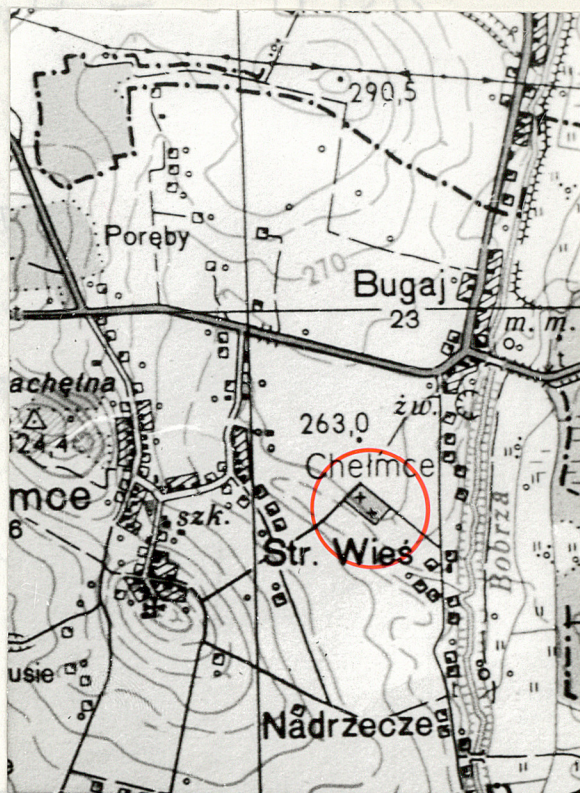
28. Wnioski w zakresie niezbędnej dokumentacji:

- poszczególnych nagrobków - założono karty ewidencyjne
- ewidencji całości cmentarza - karta cmentarza
- studium historycznego
- ewentualnie dokum. projektowej

29. Inne uwagi służb konserwatorskich

30. Wypełnił:  
K. Myśliński V 90  
Data:

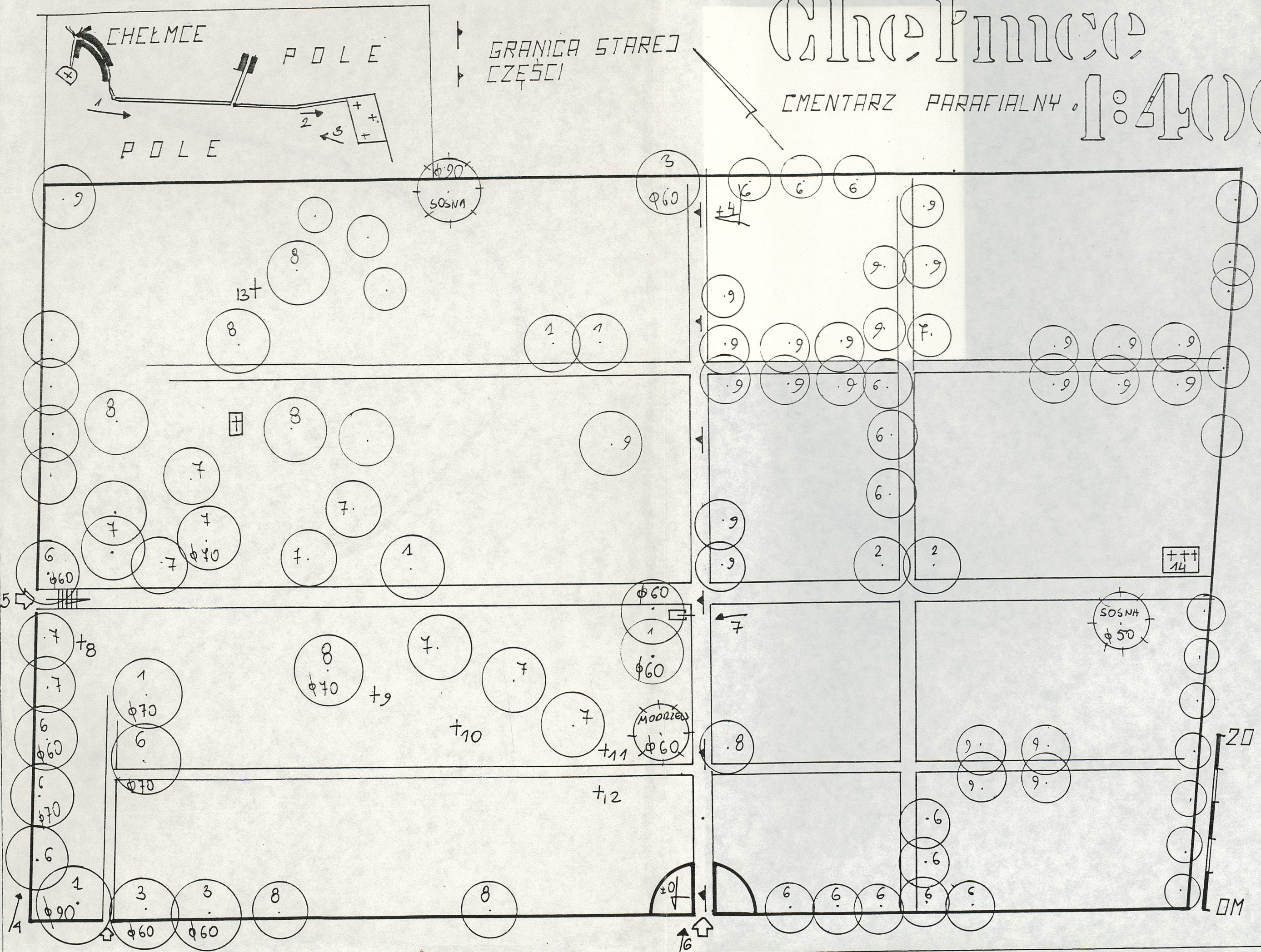
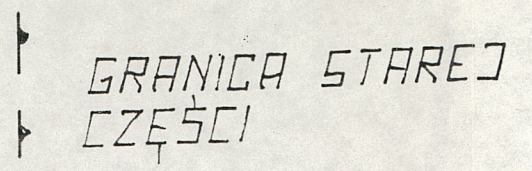






CMENTARZ PARAFIALNY 1:4000

CMENTARZ PARAFIALNY





## Spis zdjęć:

1. Bryła cmentarza - widok od kościoła.
2. j.w. - widok od pd-zach.
3. Bryła kościoła - widok od cmentarza.
4. Ogrodzenie.
5. Stara brama.
6. Nowa brama.
7. Szopa w części środkowej.
8. Nagrobek małż. Zapałów ok.1930.
9. Nagrobek Z. Zapały pocz. XX.
10. Nagrobek F. Zapały +1933.
11. Nagrobek Z. Marucha +1936.
12. Nagrobek rodziny Gonciarz k.19.w.
13. Kwatery grobowa rodziny Sienkiewiczów.
14. Nagrobek K. Andrzejewskiego ok.1850?
15. Nagrobek A. Zapały +1889.

# OZNACZENIA GRAFICZNE DO PLANÓW EWIDENCYJNYCH ZABYTKOWYCH CMENTARZY ORAZ DO KART CMENTARZY

	aktualna granica cmentarza		drzewa zabytkowe liściaste i iglaste
	pierwotna granica cmentarza		masyw starodrzewia
	budynki murowane		szpalery lub aleje
	budynki drewniane		masyw drzewostanu młodego
	miejsca i pozostałości po budynkach		skupiny krzewów
	ogrodzenie trwałe cegła, kamień		żywoploty
	— " — żeliwne		skarpy
	— " — betonowe		drogi dawne dobrze zachowane
	siatka metalowa		ślady dawnych dróg
	brak ogrodzenia		drogi założone współcześnie
	ściana budynku		granica ochrony konserwatorskiej
	bramy i furtki		granica ochr. zewn. powiązań widokowych
	a/ aktualne wejście		stanowisko i kierunek wyk. zdjęcia fotograf.
	b/ dawne wejście		<u>oznaczenia gatunków drzew</u>
	c/ dawne wejście zamurowane		1 lipa
	a/ nagrobki zabytkowe kamienne		2 jesion
	b/ " " drewniane		3 kasztanowiec
	c/ epitafium		4 żywotnik/tuja/
	d/ krzyż żeliwny		5 świerk
	e/ krata żeliwna		6 brzoza
	f/ pomnik ku czci poległych		7 robinia
	g/ inny nagrobek		8 dąb
	groby zdewastowane		9 inne
	groby po 1945 r.		z odmiana zwisająca



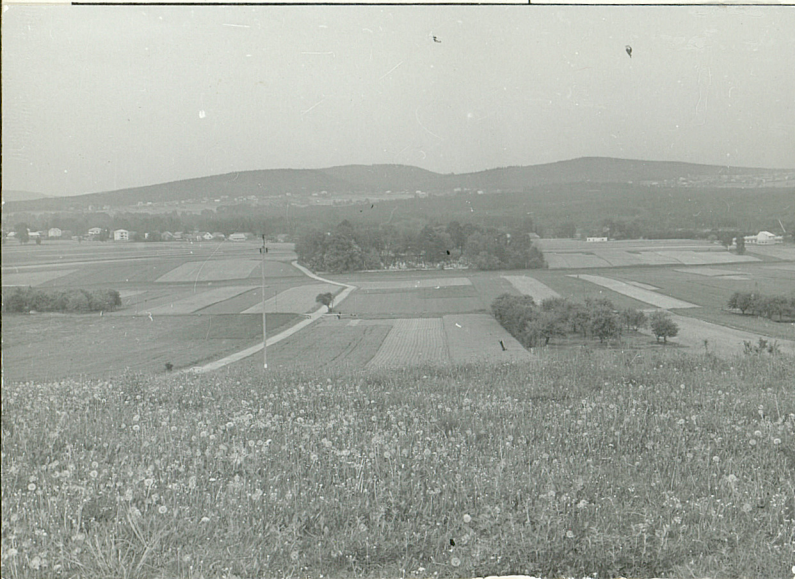
1. Miejscowość

Chełmce gm. Strawczyn

2. Obiekt (nazwa jak w karcie)

cmentarz paraf.

3. Zawartość wkładki (nazwa obiektu lub materiału uzupełniającego)



Wkładkę założył: K. Myśliński V 90  
(imię, nazwisko, data)

Miejsce przechowywania negatywów: BDZ Kielce

Z-d Poligr. Jan Jasiński W-wa, ul. Wolna 13, tel. 12-43-83

1 2 3  
4 5 6

7 8 9  
10 11 12 →





12





1. Miejscowość

Chełmce gm. Strawczyn

2. Obiekt (nazwa jak w karcie)

cmentarz paraf.

3. Zawartość wkładki (nazwa obiektu lub materiału uzupełniającego)

fotografie 14

15



13

13 14 15

Wkładkę założył: K. Myśliński V 90  
 (imię, nazwisko, data)

Miejsce przechowywania negatywów: BDZ Kielce

Z-d Poligr. Jan Jasiński W-wa, ul. Wolna 13, tel. 12-43-83

Wzór ODZ 1978 r.