
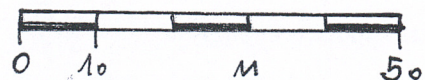
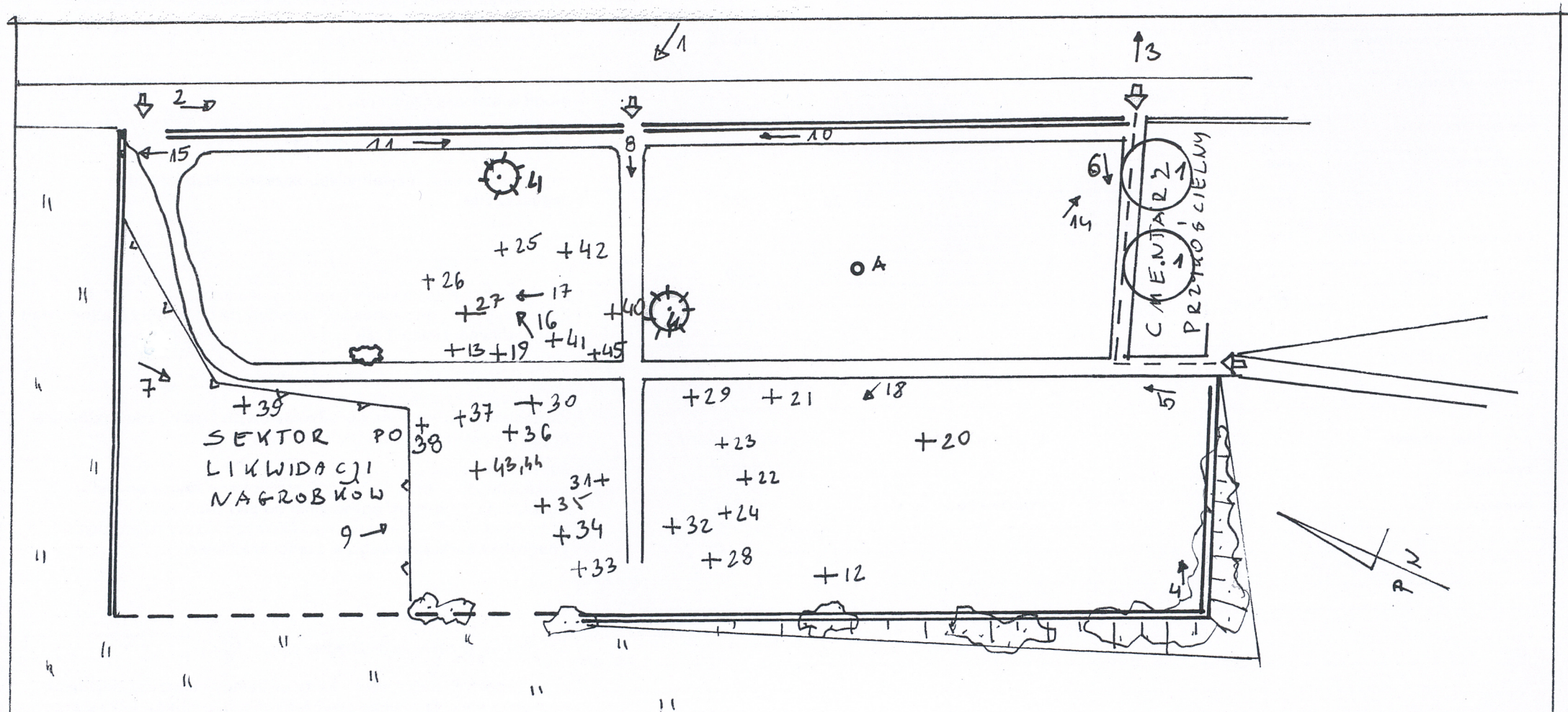


1. Miejscowość GORZKÓW		NARODOWY INSTYTUT DZIEDZICTWA KARTA CMENTARZA		Nr <i>16941</i>
2. Przynależność administracyjna województwo świętokrzyskie powiat Kazimierza Wielka <i>kazimierski</i> gmina Kazimierza Wielka		7. Nazwa /ew. nazwa dawna/ CMENTARZ PARAFIALNY	14. Najstarszy istniejący nagrobek /data/ Rodzina Augustyńskich 1911 r.	15. Groby o znaczeniu historycznym lub osób szczególnie zasłużonych 1. Józef Pajączek, ps. Lemis, żołnierz AK, poległy w Skalbmierzu 5 VIII 1944. 2. kpr MO Władysław Majewski szer. MO Stanisław Kabat , poległ 6 VI 1945.
3. Adres Gorzków nr 4 28-500 Kazimierza Wielka działka nr 49 (część)		8. Cmentarz dawny: TAK nowy: TAK /po 1945/	16. Istniejąca dokumentacja i miejsce jej przechowywania Księgi zgonów od 1980 r. (z brakami) na plebanii w Gorzkowie Plan aktualny Planu geodezyjnego brak Do szkicu wykorzystano wyrys geodezyjny w skali 1:1000	3. Grób księży: - Edward Kielecki, proboszcz zm. 1920 - Bolesław Pejkert, wikariusz, zm. 1947 - Stanisław Gruszka, proboszcz zm. 1967 - kan. Tadeusz Tekieli, proboszcz zm. 1972
4. Współrzędne geograficzne N 50°13'28' E 20°30'17" GPS x 263000 y 607100		9. Czas powstania 1852 r. powiększony ok. 1900 r.	Plan dawny Brak	4. Zbigniewa Zembatówna, nauczycielka, wysiedlona z Poznania przez Niemców, zm. 1943 r. (?)
5. Poprzednie nazwy miejscowości Gorzków		10. Przynależność wyznaniowa obecna: KATOLICKI dawna: KATOLICKI		
6. /Nie/czynny CZYNNY ew. podstawa zamknięcia		11. Powierzchnia w ha ogólna: 1,6 ha wolna: 0.2 ha		
12. Położenie cmentarza Położony po pn stronie wielodrożnej wsi, na Pd stoku łagodnego wzniesienia o rzędnej ok. 260-270 m n.p.m. Od pd-zachodu mała skarpa, od pd cmentarz przykościelny, z pozostałych stron pola orne. Dostępny z trzech stron, stara droga od pd. Bryła dobrze widoczna od strony wsi, od zachodu i pn-wschodu.			17. Inne materiały archiwalne Archiwum Diecezjalne Kielce, Akta konsystorskie PG 9/1-3; Wizytacje dziekańskie II PGV/3, Akta parafialne nieuporządkowane OD 5/37	
13. Uwagi użytkownika			18. Bibliografia Katalog Zabytków Sztuki w Polsce, T.III z. 9, s. 24, J. Wiśniewski, Historyczny opis (Pińczowskie), Mariówka 1927, s. 71; A. Adamczyk, Kościoły drewniane w woj. kieleckim, Kielce 1998, s. 68 i nn; L. Kaczanowski, B. Paprocki. , Miejsca pamięci narodowej 1939-1945 w województwie kieleckim, Kielce 1989, s. 80	

21. Elementy Cmentarza		Czy istnieją	Ilość					XXI w. (data)	26. Charakter rozplanowania cmentarza Prostokątny, wydłużony pn-pd z droga wzdłużna na osi i słabo wykształconymi drogami poprzecznymi. Mogiły w szeregach równoleżnikowo, zwrócone ku kościołowi. Sektor pn-zachodni w trakcie sanacji. Od wschodu, ogrodzenie nowe, z pozostałych stron zniszczone lub cmentarz nieogrodzony. Starej zieleni brak.	
			Do XVIIIw.	1 poł. XIX w.	2 poł. XIXw.	1 poł. XX w. (do 1945r.)	2 poł. XX w.			
Ogrodzenie częściowo		tak					1966-70		27. Czytelność układu cmentarza	
Brama/-y/ filarowa		tak					2		całość - wewnątrz mocno przekształcone, ślady dawnego układu mogił w starszej części pn	
Kościół cmentarny		nie							kwater - brak wyraźnych podziałów	
Kaplica/-e/ mauzoleum		nie							nagrobków i mogił - czytelny współczesny układ; mogiły zagęszczone	
Nagrobki:	wolnostojące	tak				ok. 30	1500	200	28. Ogólny stan zachowania cmentarza /nagrobków/ Ze starej części pn zachowane pojedyncze nagrobki i ogólny układ mogił; dawnej zieleni brak	
	przyścienne	nie								
	plyty	nie				ok. 50	200			
Mogiły		tak							29. Istniejące zagrożenia Zaniedbany; zniszczone ogrodzenie od pn i zach., zdewastowana część pn-zachodnia - w trakcie sanacji	
Inne elementy										
22. Formy ochrony Brak									30. Wnioski w zakresie prac porządkowych – brak śmietnika, zaniedbany sektor pn-zach. remontowych – remont ogrodzenia od pn i zach. konserwatorskich – konserwacja żeliwnych krzyży nagrobnych i nagrobka sarkofagowego w części środkowej	
23. Starodrzew			Ilość	Ø pnia w cm		Stan zdrowotny				
żywoтник			2	20		dobry				
bukszpan			1	zwarta kępa		dobry				
24. Zarejestrowane pomniki przyrody ew. aleje Brak									31. Wnioski w zakresie niezbędnej dokumentacji	
25. Ogólny stan zachowania zieleni na cmentarzu Zachowane fragmenty szpaleru obrzeżnego oraz szpalerów przy drogach dojazdowych									32. Uwagi	33. Opracowanie karty ewidencyjnej (autor, data i podpis) Krzysztof Myśliński X 2011





1:1000

A - STUOMIA

GORZÓW qm. KAZIMIERZA WIELKIEGO
CMENTARZ PRAWKOWY K. MYŚLIŃSKI X 2011

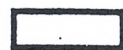
KATASTER

ORTO

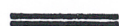


Gorzków

LEGENDA



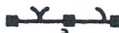
budynki drewniane



Ogrodzenie betonowe
prefabrykowane



pręty metalowe na
podmurówce



bramy i furtki



a/ aktualne wejście



drogi dawne dobrze
zachowane



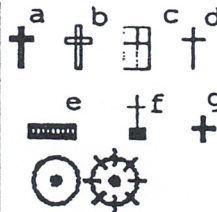
drogi założone współcześnie



groby po 1945



masyw drzewostanu
młodego



a/ nagrobki zabytk. kamienne

b/ nagrobki zabytk. drewniane

c/ epitafium

d/ krzyż żeliwny

e/ krata żeliwna

f/ pomnik ku czci poległych

g/ inny nagrobek

drzewa zabytkowe liściaste

i iglaste

oznaczenia gatunków drzew:

1 lipa

2 jesion

3 kasztanowiec

4 żywotnik /tuja/

5 świerk

6 brzoza

7 robinia

8 dąb

9 inne

Z odniana zwisająca

stanowisko i kierunek

wyk. zdjęcia fotograf.



ZAŁĄCZNIK DO KARTY EWIDENCYJNEJ

Nr 1

1. Miejscowość	GORZKÓW	5. Nazwa zabytku (jak w karcie), adres CMENTARZ parafialny	6. Zawartość załącznika DOKUMENTACJA FOTOGRAFICZNA.
2. Gmina	KAZIMIERZA WIELKA		
3. Powiat	KAZIMIERZA WIELKA		
4. Województwo	ŚWIĘTOKRZYSKIE		

spis fotografii:

1. Bryła cmentarza od wschodu - po prawej cmentarz przykościelny
2. Widok wzdłuż ogrodzenia na kościół i wieś
3. Droga dojazdowa od strony wschodniej.
4. Wnętrze cmentarza - część południowo-zachodnia
5. Droga wzdłużna - widok od południa
6. Granica południowa cmentarza - od strony cmentarza przykościelnego
7. Część północno-wschodnia w trakcie sanacji - widok od północnego-wschodu
8. Poprzeczna droga w środkowej części cmentarza - widok od wschodu
9. Zaniedbana część północno-zachodnia.
10. Sektor wzdłuż ogrodzenia wschodniego - widok od południa
11. Sektor wschodni - widok na cmentarz przykościelny
- 12-13. Krzewy bukszpanu przy nagrobkach z 2. poł. XX w.,
14. Brama wschodnia.
15. Zniszczone ogrodzenie i bramka w narożniku północno-wschodnim
16. Pozostałości dawnych nagrobków w kwaterze dziecięcej i sąsiedniej w północno-wschodniej części cmentarza
17. Typowe nagrobki w kwaterze dziecięcej 1950-1970 r.
18. Współczesne nagrobki w środkowej części cmentarza
19. Mogiła J. Pajączka, żołnierza AK zm. 1944
20. Mogiła funkcjonariuszy MO zm. 1945
21. Grobowiec księży z Gorzkowa
- 22.-28. Typowe anonimowe nagrobki z lat 1930-1960
29. Anonimowy nagrobek ok. 1940
30. Anonimowy nagrobek sarkofagowy ok. 1930 r.
31. Anonimowy żeliwny krzyż nagrobny 1 ćw. XX w. - fragment
32. Fragment nagrobka kamiennego, 1 ćw. XX w.
33. Nagrobek Jana Kabata zm. 1963 r.
34. Nagrobek Stanisławy Wicheć zm. 1937 r.
35. Nagrobek rodziny Sendek, 1929 r.
36. Nagrobek Jana Kowalskiego zm. 1925 r.
37. Nagrobek Aleksandra Michniewskiego zm. 1918 r.
38. Krzyż nagrobny Piotra Pietrzyka, 1 ćw. XX w.
39. Nagrobek rodziny Augustyńskich, 1911 r.
40. Nagrobek Franciszki Jancur zm. 1955 r.
41. Nagrobek Pawła Madera zm. 1925 r.
42. Inskrypcja na nagrobku Zbigniewy Zembatówny zm. 1943 r. (?)
- 43-44. Nagrobki rodziny Kluk, ok. 1960 r.
45. Nagrobek Stanisława Śmiecha zm. 1926 r.

Opracowanie załącznika:
(data i podpis)10.11.2014 *[Podpis]*



ZAŁĄCZNIK DO KARTY EWIDENCYJNEJ

Nr 2

1. Miejscowość	GORZKÓW	5. Nazwa zabytku (jak w karcie), adres CMENTARZ parafialny	6. Zawartość załącznika DOKUMENTACJA FOTOGRAFICZNA.
2. Gmina	KAZIMIERZA WIELKA		
3. Powiat	KAZIMIERZA WIELKA		
4. Województwo	ŚWIĘTOKRZYSKIE		



4



5

Opracowanie załącznika:
(data i podpis)

10.11.2011 *[Signature]*



7



6



8

ZAŁĄCZNIK DO KARTY EWIDENCYJNEJ

Nr 3

1. Miejscowość	GORZKÓW	5. Nazwa zabytku (jak w karcie), adres CMENTARZ parafialny	6. Zawartość załącznika DOKUMENTACJA FOTOGRAFICZNA.
2. Gmina	KAZIMIERZA WIELKA		
3. Powiat	KAZIMIERZA WIELKA		
4. Województwo	ŚWIĘTOKRZYSKIE		



9



10

Opracowanie załącznika:
(data i podpis)

10 XI 2011 *[Signature]*

11



12

13



14

ZAŁĄCZNIK DO KARTY EWIDENCYJNEJ

Nr 4

1. Miejscowość	GORZKÓW	5. Nazwa zabytku (jak w karcie), adres CMENTARZ parafialny	6. Zawartość załącznika DOKUMENTACJA FOTOGRAFICZNA.
2. Gmina	KAZIMIERZA WIELKA		
3. Powiat	KAZIMIERZA WIELKA		
4. Województwo	ŚWIĘTOKRZYSKIE		



15



16

Opracowanie załącznika:
(data i podpis)

10 XI 2011 *[Signature]*



17



18



19



20

1. Miejscowość	GORZKÓW	5. Nazwa zabytku (jak w karcie), adres CMENTARZ parafialny	6. Zawartość załącznika DOKUMENTACJA FOTOGRAFICZNA.
2. Gmina	KAZIMIERZA WIELKA		
3. Powiat	KAZIMIERZA WIELKA		
4. Województwo	ŚWIĘTOKRZYSKIE		



21



22

Opracowanie załącznika:
(data i podpis)

10.11.2018 *[Signature]*



23



24



25

ZAŁĄCZNIK DO KARTY EWIDENCYJNEJ

Nr 6

1. Miejscowość	GORZKÓW	5. Nazwa zabytku (jak w karcie), adres CMENTARZ parafialny	6. Zawartość załącznika DOKUMENTACJA FOTOGRAFICZNA.
2. Gmina	KAZIMIERZA WIELKA		
3. Powiat	KAZIMIERZA WIELKA		
4. Województwo	ŚWIĘTOKRZYSKIE		



26



27



28

Opracowanie załącznika:
(data i podpis)

10 XI 2011 *[Signature]*



29



30



31

ZAŁĄCZNIK DO KARTY EWIDENCYJNEJ

Nr 7

1. Miejscowość	GORZKÓW	5. Nazwa zabytku (jak w karcie), adres CMENTARZ parafialny	6. Zawartość załącznika DOKUMENTACJA FOTOGRAFICZNA.
2. Gmina	KAZIMIERZA WIELKA		
3. Powiat	KAZIMIERZA WIELKA		
4. Województwo	ŚWIĘTOKRZYSKIE		



32



33



34

Opracowanie załącznika:
(data i podpis)

10.01.2012 r. *Elly John*



35



36



37

ZAŁĄCZNIK DO KARTY EWIDENCYJNEJ

Nr 8

1. Miejscowość	GORZKÓW	5. Nazwa zabytku (jak w karcie), adres	6. Zawartość załącznika
2. Gmina	KAZIMIERZA WIELKA	CMENTARZ parafialny	DOKUMENTACJA FOTOGRAFICZNA.
3. Powiat	KAZIMIERZA WIELKA		
4. Województwo	ŚWIĘTOKRZYSKIE		



38



39



40

Opracowanie załącznika:
(data i podpis)

10 XI 2011 R. *[Signature]*



41



42

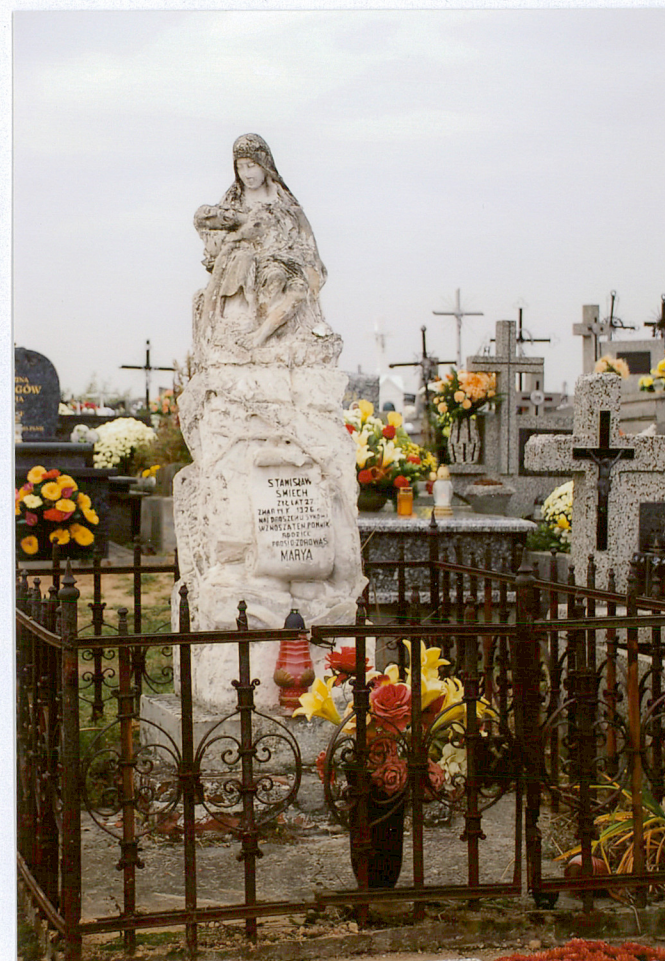
ZAŁĄCZNIK DO KARTY EWIDENCYJNEJ

Nr 9

1. Miejscowość	GORZKÓW	5. Nazwa zabytku (jak w karcie), adres CMENTARZ parafialny	6. Zawartość załącznika DOKUMENTACJA FOTOGRAFICZNA.
2. Gmina	KAZIMIERZA WIELKA		
3. Powiat	KAZIMIERZA WIELKA		
4. Województwo	ŚWIĘTOKRZYSKIE		



43-44



45

Opracowanie załącznika:
(data i podpis)

10.10.2011 R. B. J.