

KARTA CMENTARZA

NR

N 16938

A	1. Miejscowość BEJSCE	6. Nazwa cmentarza (ew. nazwa dawna) epidemiczny	B	13. Najstarszy istniejący nagrobek (data) brak	15. Groby o znaczeniu historycznym lub osób szczególnie zasłużonych brak
2. Gmina Bejsce pow. KAZIMIERSKI	7. Cmentarz dawny <input checked="" type="checkbox"/> Cmentarz nowy (po 1945 r.) <input type="checkbox"/>	14. Istniejąca dokumentacja cmentarza i miejsce jej przechowywania			
3. Adres cmentarza Urząd Gminy w Bejskach NR GEOD.547	8. Data założenia ok. poł.XIX w.	Plan aktualny - brak			
4. Poprzednie nazwy miejscowości Bejsce	9. Przynależność wyznaniowa: obecna - rzym.-kat. dawna - rzym.-kat.	Plan dawny - nieznany autorowi			
5. (Nie) czynny ew. podstawa zamknięcia nieczynny	10. Powierzchnia w ha: ogólna - 0,12 ha wolna - 0,12 ha	Inne materiały archiwalne			
11. Położenie cmentarza Położony na pn. skraju wsi w kierunku wsi Charbinowice, na lokalnym wyniesieniu.			16. Bibliografia brak.		
12. Uwagi Ter. Org. Adm. Państwowej brak			17. Uwagi użytkownika brak		

C 18. ELEMENTY CMENTARZA		Czy istnieją	I L O Ś Ć					23. Charakter rozplanowania cmentarza Prostokątny, bez wewnętrznych podziałów.
			Do XVIII w.	1 poł. XIX w.	2 poł. XIX w.	1 poł. XX w. (do 1945 r.)	2 poł. XX w.	
Mur ogrodzeniowy		nie						24. Czytelność układu cmentarza: - całość - czytelny w krajobrazie - kwater, - nieczytelne - nagrobków i mogił - brak
Brama I-yl		nie						
Kościół		nie						
Kaplica I-el		nie						
Nagrobki:	wolnostojące	nie						
	przyścienne	nie						
	płyty	nie						
Mogiły		nie						25. Ogólny stan zachowania cmentarza (nagrobków i drzewostanu) Cmentarz pozbawiony nagrobków, mogił, zieleni w zaniku.
Inne elementy		nie						
19. Które obiekty wpisane są do rejestru zabytków								brak
20. STARODRZEW		Ilość	Ø pnia w cm	Stan zdrowotny				
lipa		-						
kasztanowiec		-						
jesion		-						
tuja (żywnotnik)		-						
Teren cmentarza porośnięty bzem.								
21. Czy na terenie cmentarza znajdują się zarejestrowane pomniki przyrody ew. aleje								brak
22. Ogólny stan zachowania zieleni na cmentarzu Zieleni dziko rosnąca na terenie całego cmentarza.								27. Wnioski w zakresie prac: - porządkowych - likwidacja bzu - remontowych - ogrodzenie - konserwatorskich - brak 28. Wnioski w zakresie niezbędnej dokumentacji: - poszczególnych nagrobków - nie - ewidencji całości cmentarza - nie - studium historycznego. - nie - ewentualnie dokum. projektowej - nie
23. Charakter rozplanowania cmentarza Prostokątny, bez wewnętrznych podziałów.								
24. Czytelność układu cmentarza: - całość - czytelny w krajobrazie - kwater, - nieczytelne - nagrobków i mogił - brak								29. Inne uwagi służb konserwatorskich 30. Wypełnił: Data:
25. Ogólny stan zachowania cmentarza (nagrobków i drzewostanu) Cmentarz pozbawiony nagrobków, mogił, zieleni w zaniku.								
26. Istniejące zagrożenia Zapomnienie i likwidacja.								
27. Wnioski w zakresie prac: - porządkowych - likwidacja bzu - remontowych - ogrodzenie - konserwatorskich - brak								
28. Wnioski w zakresie niezbędnej dokumentacji: - poszczególnych nagrobków - nie - ewidencji całości cmentarza - nie - studium historycznego. - nie - ewentualnie dokum. projektowej - nie								
29. Inne uwagi służb konserwatorskich								
30. Wypełnił: Data:								

BEJSCE - epidemiczny

skala 1:1000

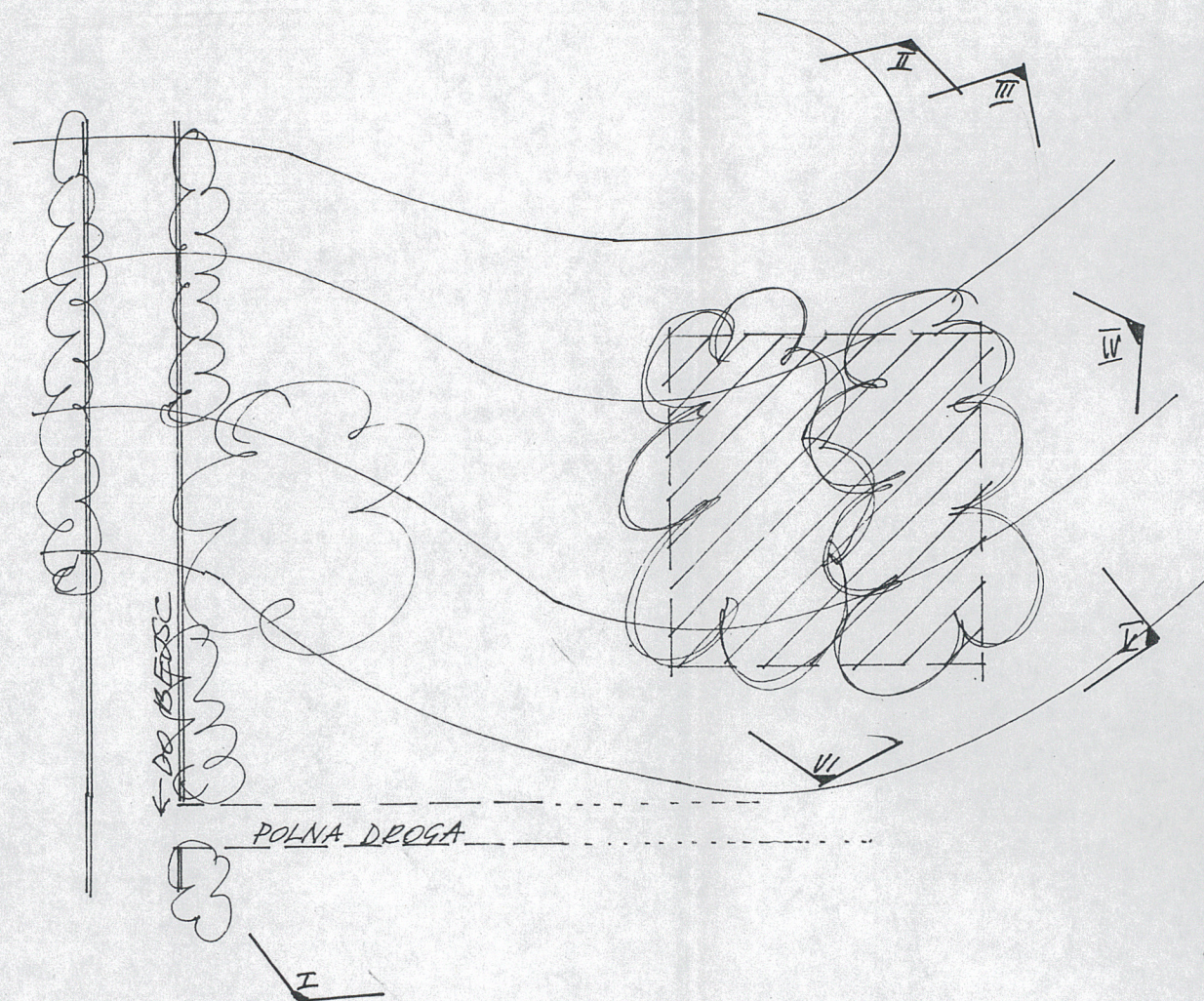


WYKAZ FOTOGRAFII

- I. Granica pd.
- II.-III. Granica pn.
- IV. Granica wsch.
- V. Granica pd.
- VI. Ślady aleji głównej

LEGENDA

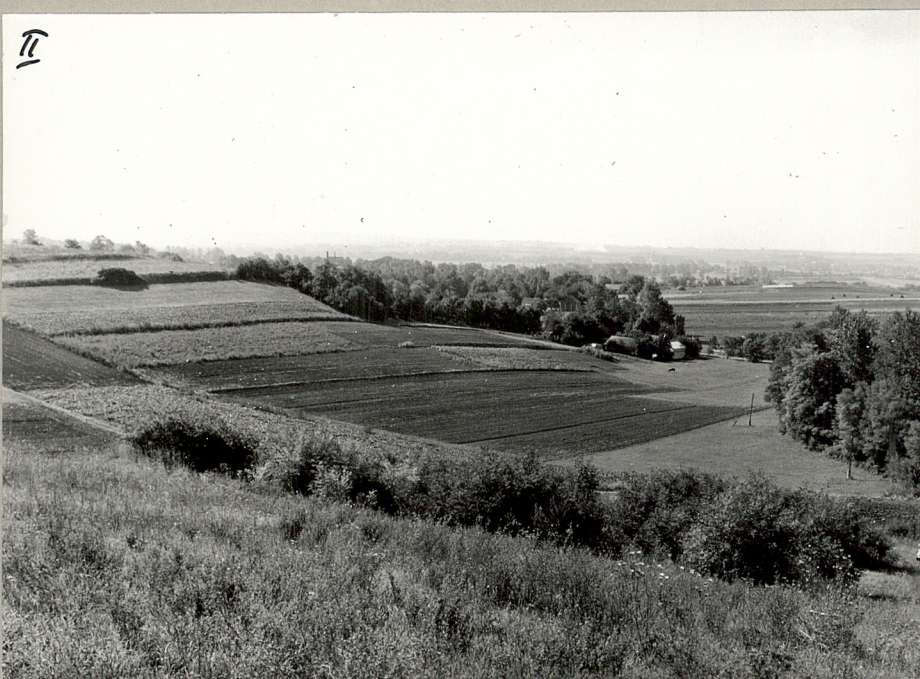
- mur kamienny
- ogrodzenie betonowe
- + kwatery z nagrobkami
- brama główna
- brama boczna
- budynki
- fotografie
- drzewa liściaste ○ iglaste
- B - brzoza Ś - świerk
- L - lipa
- D - dąb
- Ka - kasztan
- + nagrobki wym. w spisie



I



II



III



IV



V



VI

