

Województwo

KIELCE

Świętokrzyskie

## KARTA CMENTARZA

NR

Z 16937

<b>A</b>	1. Miejscowość BEJSCE	6. Nazwa cmentarza (ew. nazwa dawna) parafialny	<b>B</b>	13. Najstarszy istniejący nagrobek (data) 1833 r.	15. Groby o znaczeniu historycznym lub osób szczególnie zasłużonych Mogiła żołnierza WP 1939 r.
	2. Gmina Bejsce  pow. KAZIMIERSKI	7. Cmentarz dawny <input checked="" type="checkbox"/>  Cmentarz nowy (po 1945 r.) <input type="checkbox"/>		14. Istniejąca dokumentacja cmentarza i miejsce jej przechowywania  Plan aktualny – brak  Plan dawny – Arch.Parafialne Plan części cm.przed 1869 r.  Inne materiały archiwalne	
	3. Adres cmentarza  Paraf.rzym.-kat. Bejsce nr 232  NR GEOD. 188.	8. Data założenia  ok.1800 r., powiększony w 1869 r.			
	4. Poprzednie nazwy miejscowości  Bejsce	9. Przynależność wyznaniowa:  obecna – rzym.-kat.  dawna – rzym.-kat.			
	5. (Nie) czynny ew. podstawa zamknięcia	10. Powierzchnia w ha:  ogólna – 3,29 ha  wolna – 0,50 ha			
	11. Położenie cmentarza  Położony na pn.-wsch. skraju osady, na lokalnym wyniesie- niu, przy drodze do Opatowca.			16. Bibliografia  – Miejsca pamięci narodowej 1939-45, w woj.kieleckim, 1989 r.,s-28.	
	12. Uwagi Ter. Org. Adm. Państwowej  brak			17. Uwagi użytkownika  brak	



<b>C 18. ELEMENTY CMENTARZA</b>		Czy istnieją	I L O Ś Ć				
			Do XVIII w.	1 poł. XIX w.	2 poł. XIX w.	1 poł. XX w. (do 1945 r.)	2 poł. XX w.
Mur ogrodzeniowy		tak					1980
Brama I-yl		tak					1994
Kościół		nie					
Kaplica I-el		nie					
Nagrobki:	wolnostojące	tak		3	10	16+x	x?
	przyścienne	nie					
	płyty	tak				x?	x?
Mogiły		tak			x?	x?	x?
Inne elementy		nie					
19. Które obiekty wpisane są do rejestru zabytków      brak							
20.	STARODRZEW	Ilość	Ø pnia w cm	Stan zdrowotny			
	lipa	8	50-60	cm	dobry		
	kasztanowiec	2	60	cm	dobry		
	jesion	66	60-80	cm	dobry		
	tuja (żywotnik)	-					
	klon	4	60-80	cm	dobry		
	akacja	5	60	cm	dobry		
	brzoza	5	60-70	cm	dobry		
21. Czy na terenie cmentarza znajdują się zarejestrowane pomniki przyrody ew. aleje      brak							
22. Ogólny stan zachowania zieleni na cmentarzu      Zachowane częściowo obsadzenia szpalerowe od str.pn. oraz przy aleji głównej. Uzupełniają je samosiewy z terenu całego cmentarza.							
23. Charakter rozplanowania cmentarza      Regularny. Czworobok podzielony dwoma wzdłużnymi alejami na trzy części, oraz poprzecznymi na 16 kwater różnej wielkości.							
24. Czytelność układu cmentarza:      dobra - całość - widoczny w krajobrazie, czytelne granice - kwater, - dobra - nagrobków i mogił - dobra							
25. Ogólny stan zachowania cmentarza (nagrobków i drzewostanu)      Zachowany układ przestrzenny część starych nagrobków, zieleni w partii środkowej.							
26. Istniejące zagrożenia Likwidacja starych nagrobków.							
27. Wnioski w zakresie prac: - porządkowych - brak - remontowych - dokończenie ogrodzenia - konserwatorskich - konserwacja nagrobków							
28. Wnioski w zakresie niezbędnej dokumentacji: - poszczególnych nagrobków - 27 kart ewidencyjnych - ewidencji całości cmentarza - tak - studium historycznego. - tak - ewentualnie dokum. projektowej - nie							
29. Inne uwagi służb konserwatorskich						30. Wypełnił: <i>J. Marasiewicz</i> Data: 30. IX, 1995	



# BEJSCE - parafialny

skala 1:1500



## WYKAZ NAGROBKÓW

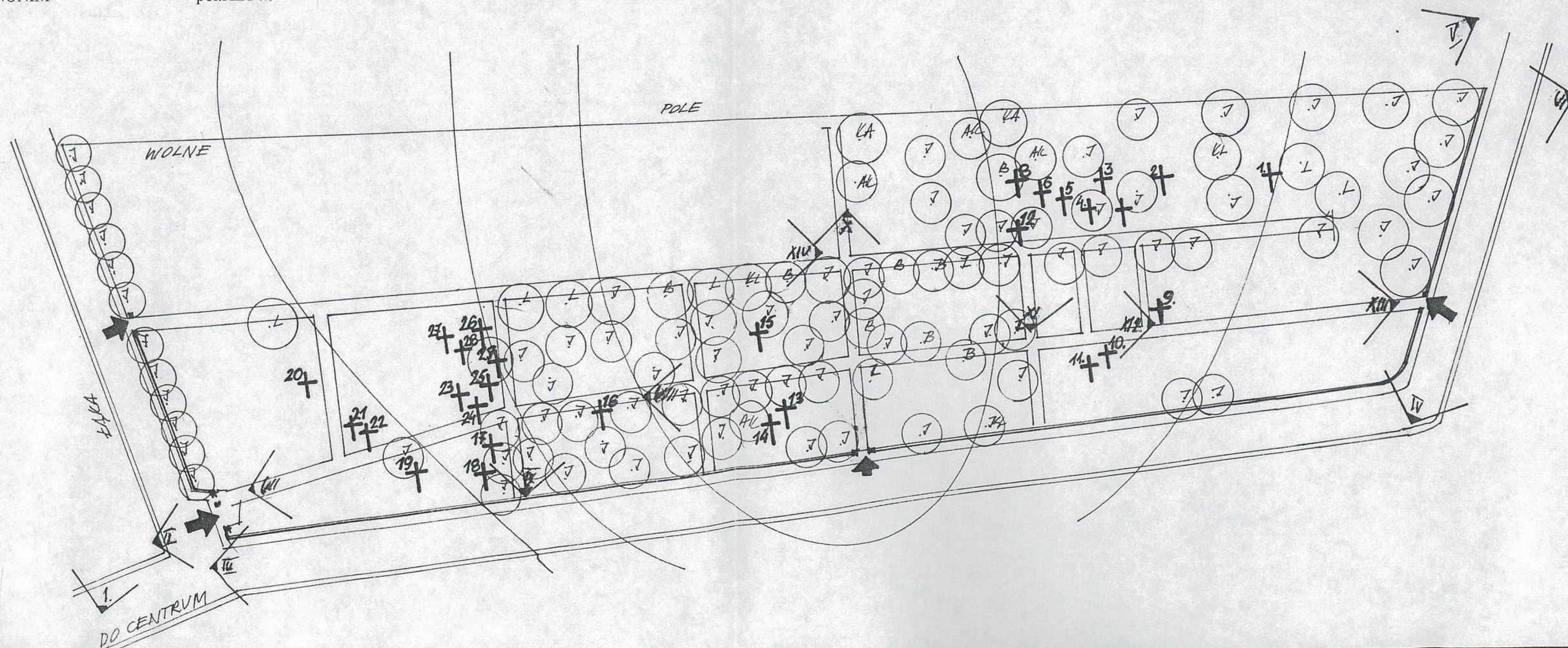
- |   |             |
|---|-------------|
| 1. NAGROBEK - Paweł GUCA -                | ZM. 1924    |
| 2. NAGROBEK - Franciszek JARKIEWICZ -     | ZM. 1927    |
| 3. NAGROBEK - Józef BABKA -               | ZM. 1928    |
| 4. NAGROBEK - Sylwester MAZUREK -         | ZM. 1927    |
| 5. NAGROBEK - Rodz. WOJCIECHOWSKICH -     | ok. 1928    |
| 6. NAGROBEK - Eleonora JAGIELNIKOWA -     | ZM. 1929    |
| 7. NAGROBEK - Tomasz GRZYWA -             | ZM. 1931    |
| 8. NAGROBEK - Władysław GUCA -            | ZM. 1934    |
| 9. NAGROBEK - Jan PIŁAT -                 | ZM. 1928    |
| 10. NAGROBEK - Jan SZUBA -                | ZM. 1928    |
| 11. NAGROBEK - ANONIM -                   | k. XIX w.   |
| 12. NAGROBEK - ANONIM -                   | k. XIX w.   |
| 13. NAGROBEK - Rodz. BUSZEWSKICH -        | k. XIX w.   |
| 14. NAGROBEK - Marcin MODŁA -             | ZM. 1933    |
| 15. NAGROBEK - Eleonora CERKA -           | ZM. 1912    |
| 16. NAGROBEK - Zofia SZCZYGIEŁ -          | ZM. 1868    |
| 17. NAGROBEK - Ks. Mieczysław PYTLEWSKI - | ZM. 1917    |
| 18. NAGROBEK - ANONIM -                   | pocz. XX w. |
| 19. NAGROBEK - Józef GAJDA -              | ZM. 1943    |
| 20. NAGROBEK - Marianna KAŁAT -           | ZM. 1912    |
| 21. NAGROBEK - Józef JABŁONOWSKI          | ZM. 1833    |
| dziedzic wsi PIOTRKOWICE                  |             |
| 22. NAGROBEK - Wojciech DZIEDZICKI -      | ZM. 1833    |
| 23. NAGROBEK - Ks. Antoni KOŁODZIEJCZYK - | ZM. 1899    |
| 24. NAGROBEK - Ks. Antoni JANUSZKIEWICZ - | ZM. 1895    |
| 25. NAGROBEK - Kazimierz WIŚNIEWSKI -     | ZM. 1891    |
| 26. NAGROBEK - ANONIM -                   | XIX w.      |
| 27. NAGROBEK - Rodz. WIŚNIEWSKICH         | pocz. XX    |
| 28. NAGROBEK - ANONIM -                   | 1834        |
| 29. NAGROBEK ANONIM -                     | pol. XIX w. |

## OPIS FOTOGRAFII

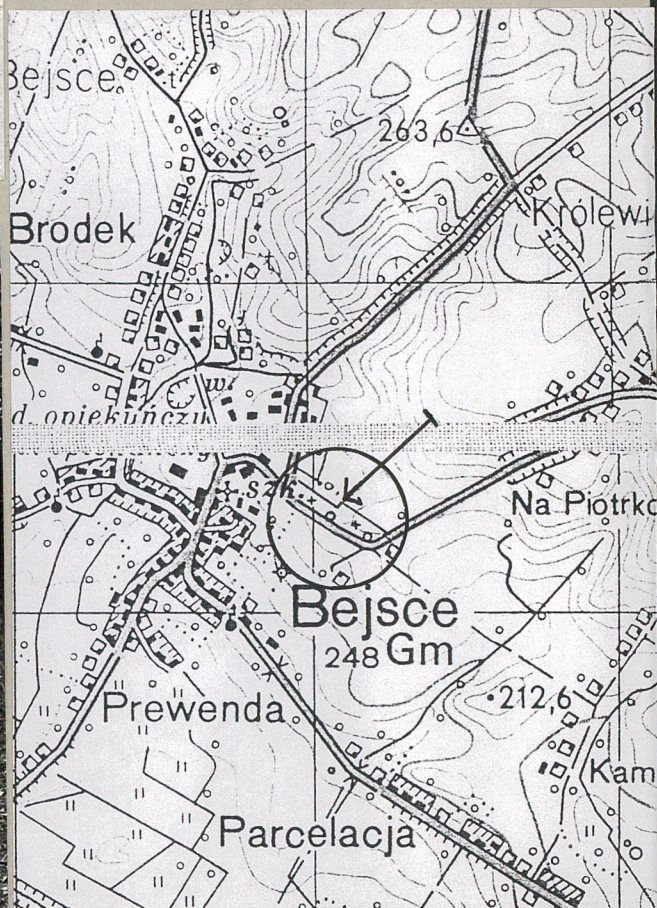
- I. Granica zach.
- II. Brama główna
- III. Granica pd.
- IV. Granica wsch.
- V. Granica pn.
- VI. Widok od str. wsch.
- VII. Aleja główna, część zach.
- VIII. Aleja główna, część środkowa
- IX. Aleja poprzeczna, zach.
- X. Aleja poprzeczna, środkowa
- XI. Aleja poprzeczna, wsch.
- XII. Aleja główna, część środkowa
- XIII. Aleja główna, część środkowa
- XIV. Granica pn.

## LEGENDA

- mur kamienny
- ogrodzenie betonowe
- ⊕ kwatera z nagrobkami
- ⌂ brama główna
- ⌂ brama boczna
- ▭ budynki
- ∨ fotografie
- drzewa liściaste
- ⊗ iglaste
- B - brzoza
- L - lipa, KL - klon
- D - dąb, AK - akacja
- Ka - kasztan
- J - jesion
- ⊕ nagrobki wym. w spisie













1. Miejscowość  
BEJSCE

2. Obiekt (nazwa jak w karcie)  
Cmentarz parafialny

3. Zawartość wkładki (nazwa obiektu lub materiału uzupełniającego)  
fotografie









WKŁADKA DO KARTY EWIDENCYJNEJ ZABYTKÓW ARCHITEKTURY I BUDOWNICTWA NR. 2.

1. Miejscowość

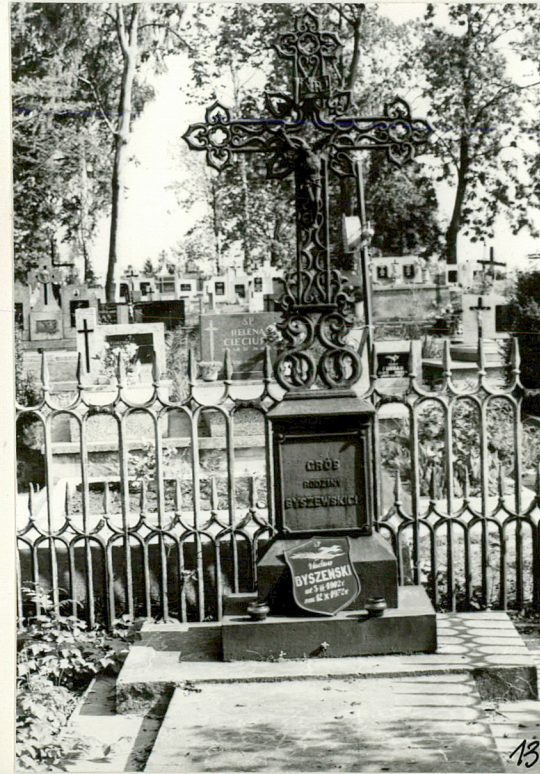
BEJSCE

2. Obiekt (nazwa jak w karcie)

Cmentarz parafialny

3. Zawartość wkładki (nazwa obiektu lub materiału uzupełniającego)

fotografie









WKŁADKA DO KARTY EWIDENCYJNEJ ZABYTKÓW ARCHITEKTURY I BUDOWNICTWA NR. 3.

1. Miejscowość  
Bejsce

2. Obiekt (nazwa jak w karcie)  
Cmentarz parafialny

3. Zawartość wkładki (nazwa obiektu lub materiału uzupełniającego)  
fotografie



XIII



XIV



23



24



6



27



