

Nr

A

B

C

D

E

F

G

H

I

J

K

L

M

N

O

P

R

S

T

U

V

W

X

Y

Z

crs-technologiczne

1. Obiekt zabytkowy

K O S C I O Ł E W A N G E L I C K I

2. Miejscowość

P I A S E K

gm. Worniki

3. Wiek XVIII

4. Styl barok

5. Kubatura m³
12256. Powierzchnia w m²
a) zabytkowa: 175 b) użytkowa:20. Przynależność administracyjna
a) województwo Katowickie

b) powiat Lubliniec

c) gmina Koszęcin

7. Materiał budowlany

Przed zniszczeniem

Po odbudowie

11. Ilość budynków 1

14. Grunty należące do zabytku: ha

a) ściany

cegła

b) sklepienia

cegła

c) stropy

cegła

d) wiązania dachu

drewno

e) krycie dachu

eternit

12. Ilość kondygnacji 1

13. Użytkowanie wnętrza według ilości:

a) izb mieszkalnych

b) innych pomieszczeń 1

c) piwnic 1

a) ogrody stylowe

b) sady i grunty uprawne

c) lasy

d) wody

e) inne

21. Stacja

Nazwa stacji

Odległość od stacji w km

a) kolejowa

b) autobusowa Piasek

22. Właściciel i jego adres

gmina ewangelicka w Piasku /Tarnowskich Górach/

8. Wyposażenie architektoniczne

15. Przeznaczenie pierwotne budynku kościół ewangelicki

16. Użytkowanie w latach ubiegłych kościół ewangelicki

17. Użytkowanie obecne kościół ewangelicki

18. Nadaje się do użycia na

23. Użytkownik i jego adres

gmina ewangelicka w Piasku

24. Inwestor i jego adres

9. Autorzy i data budowy i przebudowy

Zbudowany w 1754 r.

wieża w 1820 r.

odnowiony i cz.przebudowany w 1865 r.

19. Data, rodzaj i stopień zniszczeń i odbudowy

Data

O P I S

Zniszczenia %

Odbudowa %

VIII.1939 r.

nie zniszczony

XI.1939 r.

nie zniszczony

XII.1945 r.

drobne uszkodzenia

10

1959

dach przecieka elewacja zniszczona

35

IX.1968

remont dachu i elewacji

25. Rejestr zabytku Nr 407/60

rok 1960

miejsce przechowywania WKZ R-ce

26. Nazwa księgi hipotecznej

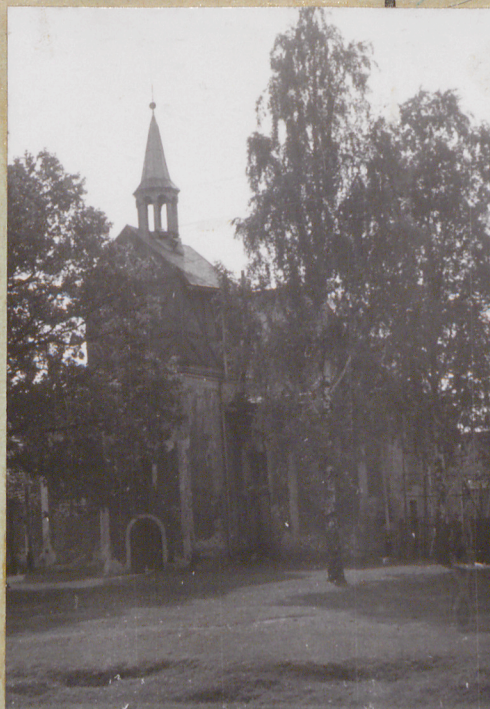
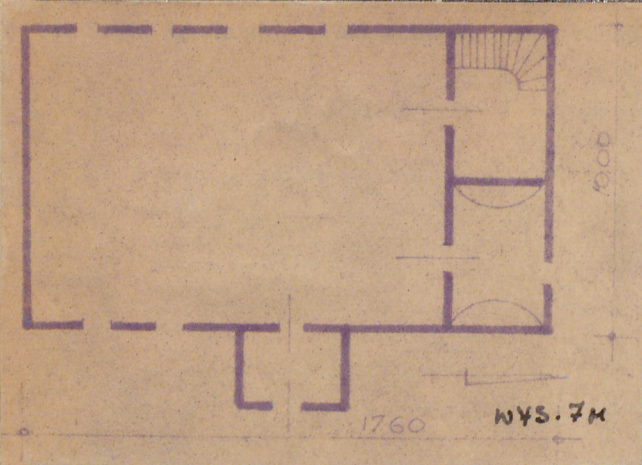
27. Nr hipoteczny

28. Akta

29. Fotografie

30. Inwentaryzacja pomiarowa

OŚRODEK
DOKUMENTACJI
ZABYTKÓW



35. Uwagi różne
Bibliografia: Katalog Zabytków
Sztuki w Polsce pow.Lubliniecki

36. Wypełnił dnia

37. Sprawdził dnia