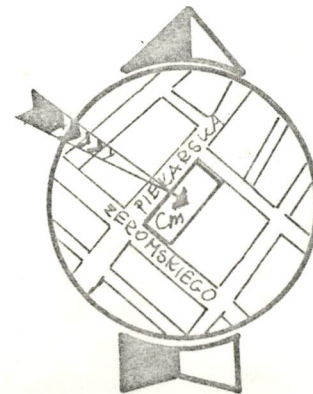
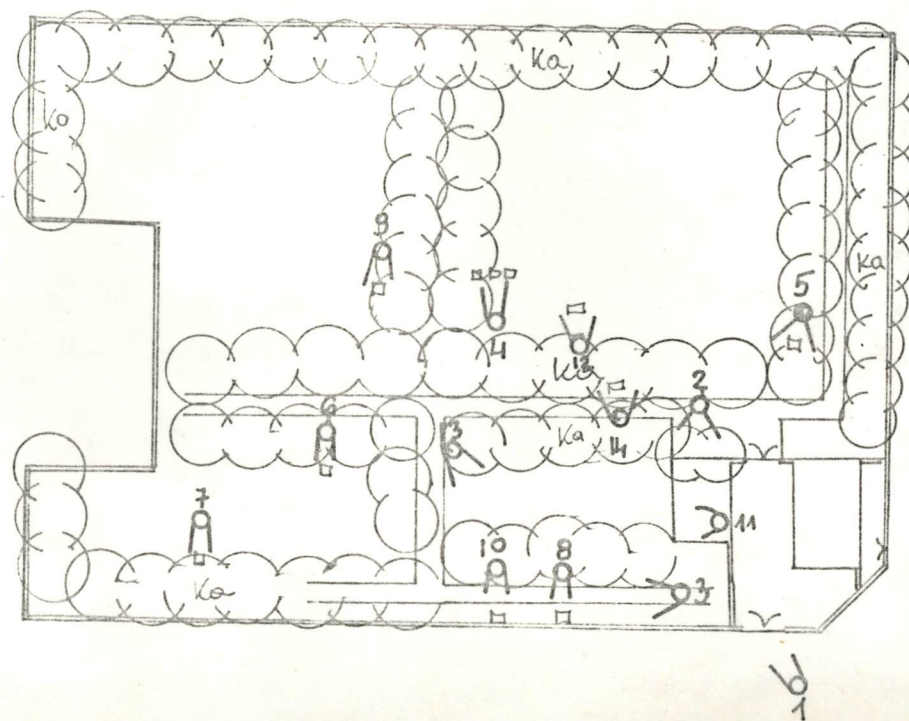


Województwo katowickie		KARTA CMENTARZA		NR 142179.
A	1. Miejscowość Bytom	6. Nazwa cmentarza (ew. nazwa dawna) żydowski	B	13. Najstarszy istniejący nagrobek (data) 1843 r.
	2. Gmina -	7. Cmentarz dawny <input type="checkbox"/> tak Cmentarz nowy (po 1945 r.) <input type="checkbox"/> -		14. Istniejąca dokumentacja cmentarza i miejsce jej przechowywania brak
	3. Adres cmentarza Bytom, ul. Piekarska 56	8. Data założenia 1866 r.		Plan aktualny brak
	4. Poprzednie nazwy miejscowości -	9. Przynależność wyznaniowa: obecna - dawna - <u>mojżeszowa</u>		Plan dawny Muzeum Górnośląskie - Bytom Dz. Historii
	5. (Nie) czynny ew. podstawa zamknięcia	10. Powierzchnia w ha: ogólna - <input type="text" value="1,2 ha"/> wolna - <input type="text" value="-"/>		Inne materiały archiwalne księga zgonów zarząd cm. ul. Piekarska
11. Położenie cmentarza teren płaski, zabudowany			16. Bibliografia brak	
12. Uwagi Ter. Org. Adm. Państwowej brak			17. Uwagi użytkownika brak	

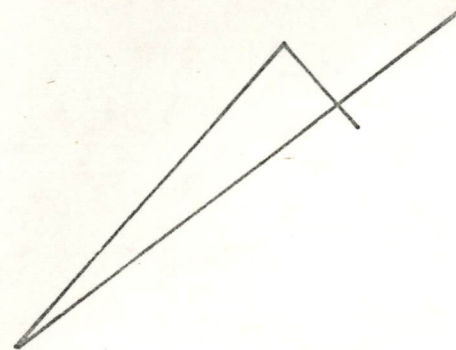
C 18. ELEMENTY CMENTARZA		I L O Ś Ć					23. Charakter rozplanowania cmentarza
Czy istnieją		Do XVIII w.	1 poł. XIX w.	2 poł. XIX w.	1 poł. XX w. (do 1945 r.)	2 poł. XX w.	regularny
Mur ogrodzeniowy - cegła		tak		+			24. Czytelność układu cmentarza: - całość czytelny - kwater czytelny - nagrobków i mogił częściowo zatarły
Brama I-yl metalowa		tak			+		
Kościół		nie					
Kaplica I-el - dom grzebalny		tak		+			
Nagrobki:	wolnostojące	tak			500	200	
	przyścienne	tak			23		
	plyty	nie					
Mogily		nie					25. Ogólny stan zachowania cmentarza (nagrobków i drzewostanu) zły
Inne elementy dom mieszkalny		tak		+			
19. Które obiekty wpisane są do rejestru zabytków brak A/324/10 z 31.12.2010							
20.	STARODRZEW	Ilość	Ø pnia w cm	Stan zdrowotny			
	lipa	-	-				
	kasztanowiec	68	60-80	dobry			
	jesion	-	-				
	tuja (żywotnik)	-	-				
	klon	26	30-50	dobry			
	akacja	18	30-50	dobry			
		-	-				
21. Czy na terenie cmentarza znajdują się zarejestrowane pomniki przyrody ew. aleje nie							
22. Ogólny stan zachowania zieleni na cmentarzu dobry							
27. Wnioski w zakresie prac: - porządkowych na bieżąco - remontowych - - konserwatorskich -							
28. Wnioski w zakresie niezbędnej dokumentacji: - poszczególnych nagrobków - ewidencji całości cmentarza oprac. dok. ewidencyjną - studium historycznego - - ewentualnie dokum. projektowej oprac. projekt zagospodarowania							
29. Inne uwagi służb konserwatorskich						30. Wypełnił: 16.06.80 Data: Kucle	

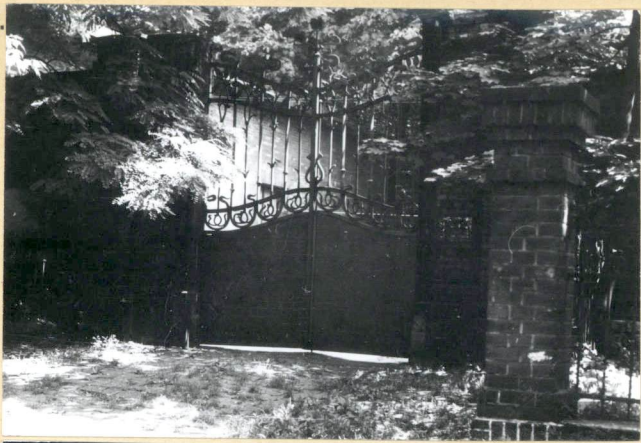
BYTOM - UL. PIEKARSKA

SKALA 1:1000



skala 1:15 000





1



2



3



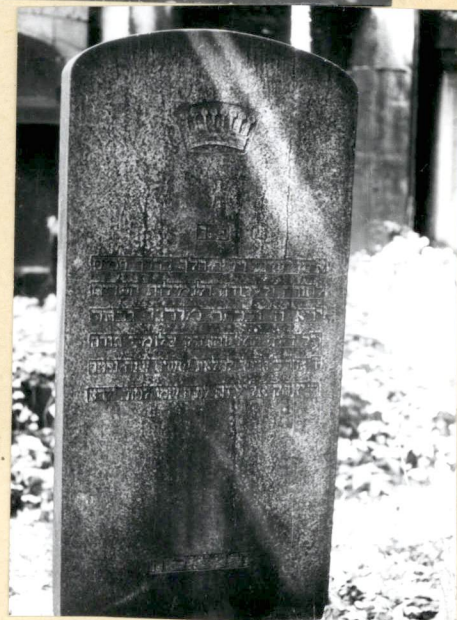
4



5



6



7



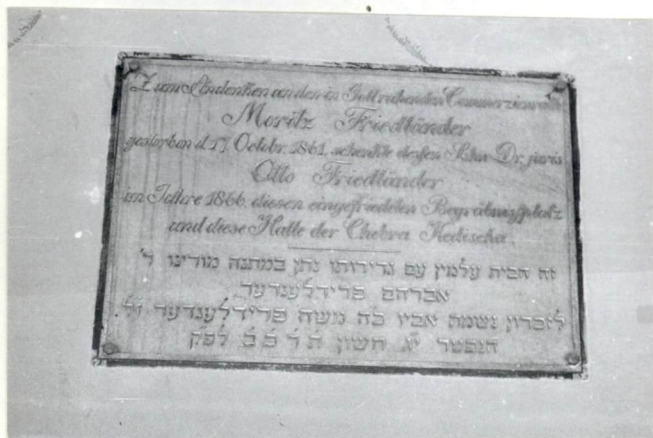
8



9



10



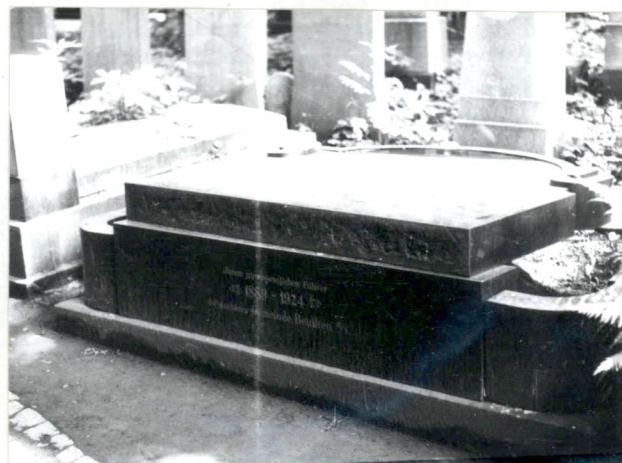
11.



12.



13.



14.