

Śląskie

## KARTA CMENTARZA

nr

14251

Z

<b>A</b> 1. Miejscowość <b>ŻYWIEC</b>	6. Nazwa cmentarza (ew. nazwa dawna) <b>żydowski</b>	<b>B</b> 13. Najstarszy istniejący nagrobek (data) <b>ok. 1860 N.N.</b> <b>1878 Joel Kuckauer</b>	15. Groby o znaczeniu historycznym lub osób szczególnie zasłużonych 1. Lili Glusman 1917 2. Arthur Rosmas 1908 3. Carling Kocer 1904 4. Stenberg 1909 5. grób pochodzących z II poł. XIX wieku /napis zatarty/ 6. NN grób z II poł. XIX wieku 7. NN grób z II poł. XIX wieku 8. Joel Kuckauer 1878 9. NN z II poł. XIX w. 10. NN z II poł. XIX w.
2. Gmina <b>ŻYWIEC</b> <i>pen. ŻYWIECKI</i>	7. Cmentarz dawny <input checked="" type="checkbox"/> <b>tak</b> Cmentarz nowy (po 1945 r.) <input type="checkbox"/> <b>nie</b>	14. Istniejąca dokumentacja cmentarza i miejsce jej przechowywania  Plan aktualny <b>brak</b>  Plan dawny <b>Archiwum terenowe Żywiec</b>  Inne materiały archiwalne	
3. Adres cmentarza <b>Cmentarz żydowski Żywiec ul. Stolarska 12</b>	8. Data założenia <b>ok. 1860</b>		
4. Poprzednie nazwy miejscowości <b>j.w.</b>	9. Przynależność wyznaniowa: obecna — <b>żydowski</b> dawna — <b>żydowski</b>		
5. (Nie) czynny ew. podstawa zamknięcia <b>/ brak wyznawców/</b>	10. Powierzchnia w ha ogólna — <input type="text"/> <b>ok. 07 ha</b> wolna — <input type="text"/> <b>ok. 04 ha</b>	16. Bibliografia	
11. Położenie cmentarza <b>położony jest na płaskowyżu którego krąwędź opada w dół od strony wschodniej. Od strony południowej przylega do cmentarza katolickiego. Zaś od zachodniej przebiega ulica Stolarska od której oddzielony jest murem.</b>		17. Uwagi użytkownika	
12. Uwagi Ter. Org. Adm. Państwowej			



18. <div>C</div> Elementy cmentarza		Czy istnieją	I L O Ś Ć				
			Do XVIII w.	1 poł. XIX w.	2 poł. XIX w.	1 poł. XX w. (do 54 r.)	2 poł. XX w.
Mur ogrodzeniowy		tak			1		
Brama I-yl		brak					
Kościół		brak					
Kaplica I-el		brak					
Łaźnia		tak			1		
Nagrobki:	wolnostojące	tak			20	30	
	przyścienne	brak					
	plyty	brak					
Mogiły		brak					
Inne elementy		brak					

19. Które obiekty wpisane są do rejestru zabytków

brak

A-640/89

20. STARODRZEW	Ilość	Ø pnia w cm	Stan zdrowotny
lipa			
kasztanowiec			
jesion	B R A K		
tuja (żywotnik)			

21. Czy na terenie cmentarza znajdują się zarejestrowane pomniki przyrody ew. aleje

BRAK

22. Ogólny stan zachowania zieleni na cmentarzu

BRAK

23. Charakter rozplanowania cmentarza istniały trzy aleje prowadzące z południa na północ. Po obu stronach aleji znajdowały się stalle.

24. Czytelność układu cmentarza

— całości dobra /od północy i wschodu ogrodzony murem kamiennym/

—kwater brak

nagrobków i mogił nieczytelny

25. Ogólny stan zachowania cmentarza (nagrobków i drzewostanu)

Wiele stali zostało połamanych inne uległy naturalnemu procesowi niszczenia kamienia spowodowanego przez warunki naturalne.

26. Istniejące zagrożenia Brak wyznawców powoduje że cmentarz ten jest bez stałej opieki. Wiele nagrobków zostało zniszczonych w ostatnich dziesięciu latach.

27. Wnioski w zakresie prac:

— porządkowych Ustawienie ponownie przewróconych płyt nagrobnych. skoszenie trawy

— remontowych Remont najstarszych płyt i zabezpieczenie ich przed dalszym niszczeniem

— konserwatorskich wpisanie do rejestru wszystkich zabytkowych płyt

28. Wnioski w zakresie niezbędnej dokumentacji:

— poszczególnych nagrobków wpisanie do rejestru zabytków wszystkich najstarszych nagrobków

— ewidencji całości cmentarza objęcie ochroną konserwatorską całości, oraz wykonanie studium historyczno konserwatorskiego

— studium historyczno konserwatorskiego

— ewentualnie dokum. projektowej

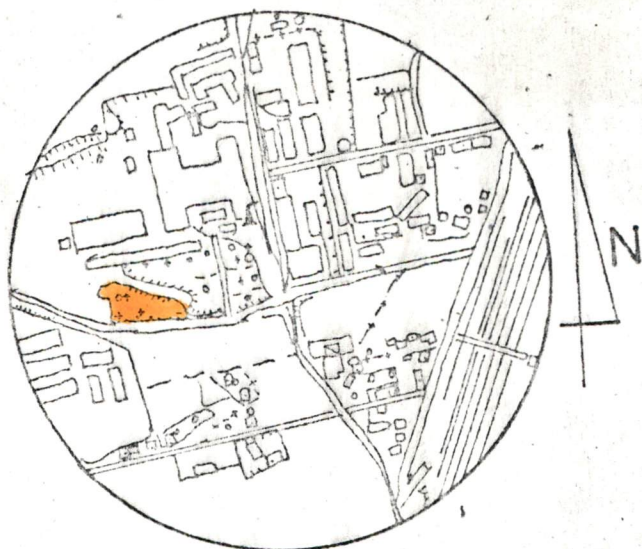
29. Inne uwagi służb konserwatorskich

30. Wypełnił

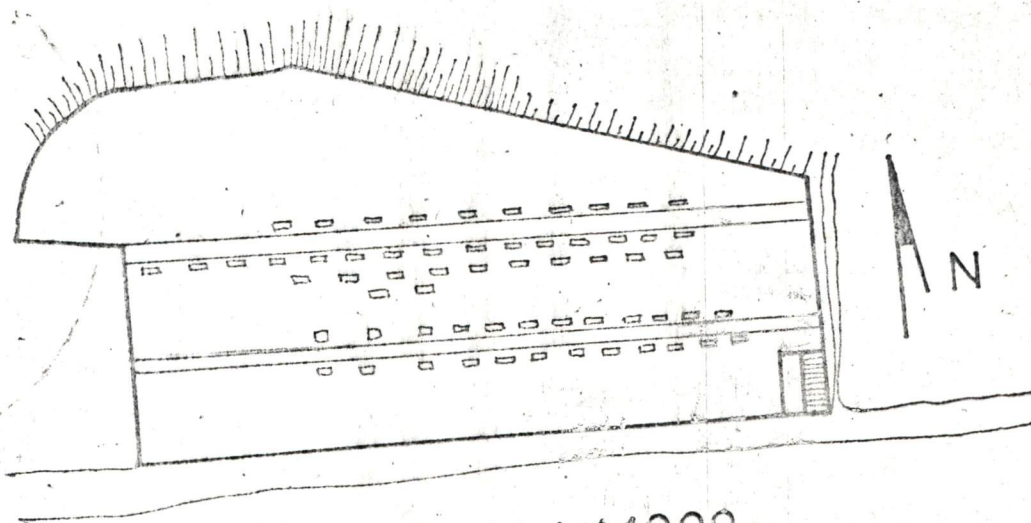
Wojciech Marchlewski

Data: 17.07.85





SKALA 1:10000



SKALA 1:1000

01/2010











