

Nr

85

A

B

C

D

E

F

G

H

I

J

K

L

M

N

O

P

R

S

T

U

V

W

X

Y

Z

ŚLĄSKIE

1. Obiekt zabytkowy

DWÓR / ~~SPÓŁDZIELNIA PROS.~~

2. Miejscowość

MOSZCZANICA

3. Wiek

XVIII/XX - XX

4. Styl

Klasycyst.

5. Kubatura m³

3000

6. Powierzchnia w m²

a) zabytkowa: — b) użytkowa: 300

7. Materiał budowlany

przed zniszczeniem

po odbudowie

11. Ilość budynków

1

12. Ilość kondygnacji

2,5

13. Użytkowanie wnętrza według ilości:

a) izb mieszkalnych

13

b) innych pomieszczeń

9

c) piwnic

3

14. Grunty należące do zabytku:

ha

a) ogrody stylowe

3

b) sady i grunty uprawne

—

c) lasy

—

d) wody

—

e) inne

—

a) ściany

cegła

b) sklepienia

cegła

c) stropy

drewno

d) więzania dachu

drewno

e) krycie dachu

dachówka

8. Wyposażenie architektoniczne

15. Przeznaczenie pierwotne budynku

dom mieszkal.

16. Użytkowanie w latach ubiegłych

dom mieszkal.

17. Użytkowanie obecne

dom mieszkal. i internat

18. Nadaje się do użycia na:

j.w.

9. Autorzy i data budowy i przebudowy

19. Data, rodzaj i stopień zniszczeń i odbudowy

Wbud. XVIII/XIX w. Przebudowa w XX w. Drugie piętro nadbud. w 1951 r.

Data

O P I S

zniszczenia
%odbudowa
%

VII. 1939 r.

XI. 1939 r.

XII. 1945 r.

X. 1951 r.

1961

stan dobry

STAN DOBRY

10

10. Udostępnienie

Dostępny

20. Przynależność administracyjna

a) województwo

KRAKÓW

b) powiat

ŻYWIEC

c) gmina 2. m. ŻYWIEC MOSZCZANICA

21. Stacja

nazwa stacji

odległość od stacji w km

a) kolejowa

ŻYWIEC

3

b) autobusowa

ŻYWIEC

3

22. Właściciel i jego adres

Ministerstwo Rolnictwa

23. Użytkownik i jego adres

Technikum Rolnicze w/m

24. Inwestor i jego adres:

25. Rejestr zabytku nr A-598

rok 16.XI.89 miejsce przechowywania

26. Nazwa księgi hipotecznej

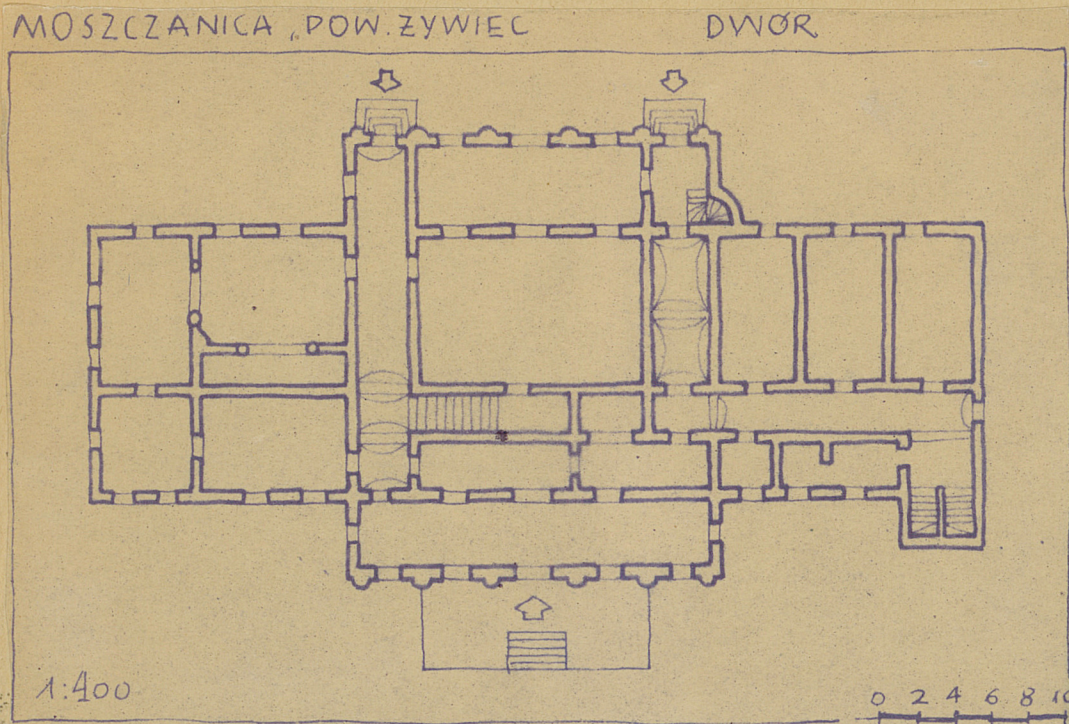
27. Numer hipoteczny

28. Akta

29. Fotografie

30. Inwentaryzacja pomiarowa

31. Szkic sytuacyjny, plan schematyczny, uwagi opisowe, fotografia



32. Przebieg prac konserwatorskich

rok	Wyszczególnienie prac	Koszt tys. zł

33. Koszty w tys. zł	przewidywane	rzeczywiste

34. Inspekcje

35. Uwagi różne

36. Wypełnił dnia

30. X. 1959 r.

J. Dziępiel

37. Sprawdził dnia

IX. 1967 r.
H. Kucharski
M. Kucharski

K. Kucharski



Wzrost m. Nr