

1. Obiekt zabytkowy

SPICHLER mm. 27

2. Miejscowość

M. RACIBÓRZ
SUPOŁ

3. Wiek

XIX

4. Styl

hug/drewn

5. Kubatura m³

370

6. Powierzchnia w m²

a) zabytkowa: 53 b) użytkowa: 53

20. Przynależność administracyjna

a) województwo OPOLSKIE
b) powiat Dąbrowa
c) gmina Wojnowice

7. Materiał budowlany

Przed zniszczeniem

Po odbudowie

11. Ilość budynków

1

14. Grunty należące do zabytku:

ha

a) ściany

cegła

b) sklepienia

cegła

c) stropy

drewno

d) więzania dachu

drewno

e) krycie dachu

tytuł

12. Ilość kondygnacji

3

13. Użytkowanie wnętrza według ilości:

a) izb mieszkalnych -
b) innych pomieszczeń 4
c) piwnic 1

14. Grunty należące do zabytku:

a) ogrody stylowe -
b) sady i grunty uprawne 11
c) lasy -
d) wody -
e) inne -

8. Wyposażenie architektoniczne

belki 4-ramiennego mostu
 otwarty wiatrak
 młotek olejny oddzielny
 kondygnacje

15. Przeznaczenie pierwotne budynku

spichlerz

16. Użytkowanie w latach ubiegłych

4

17. Użytkowanie obecne

11

18. Nadaje się do użycia na

4

23. Użytkownik i jego adres

- 11 - - 11 -

9. Autorzy i data budowy i przebudowy

bez danych

19. Data, rodzaj i stopień zniszczeń i odbudowy

Data	O P I S	Zniszczenia %	Odbudowa %
VIII.1939 r.			
XI.1939 r.			
XII.1945 r.			
1964	rozwiedlony	15%	

25. Rejestr zabytku Nr

1821/66

rok

18.10.66

miejsce przechowywania

26. Nazwa księgi hipotecznej

27. Nr hipoteczny

28. Akta

29. Fotografie

30. Inwentaryzacja pomiarowa

10. Udostępnienie

dotyczy

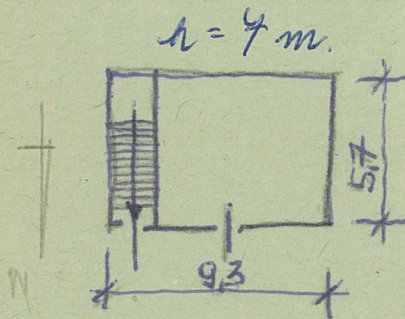
Z Y X W V U T S R P O N M L K J I H G F E D C B A Nr

31. Szkic sytuacyjny, plan schematyczny, uwagi opisowe, fotografia



32. Przebieg prac konserwatorskich

Rok	Wyszczególnienie prac	Koszt tys. zł



1964

na planie: murek z cegły i
wymiary konstrukcji i inne
materiały

szty tys. zł	Przewidywane	Rzeczywiste

34. Inspekcje

35. Uwagi różne

KATALOG ZABYTKÓW T. VII, Z. 13

36. Wypełnił dnia

37. Sprawdził dnia 1. 1964 r.
J. K. K.