

1. Obiekt

Budynek (d. Ratusz)

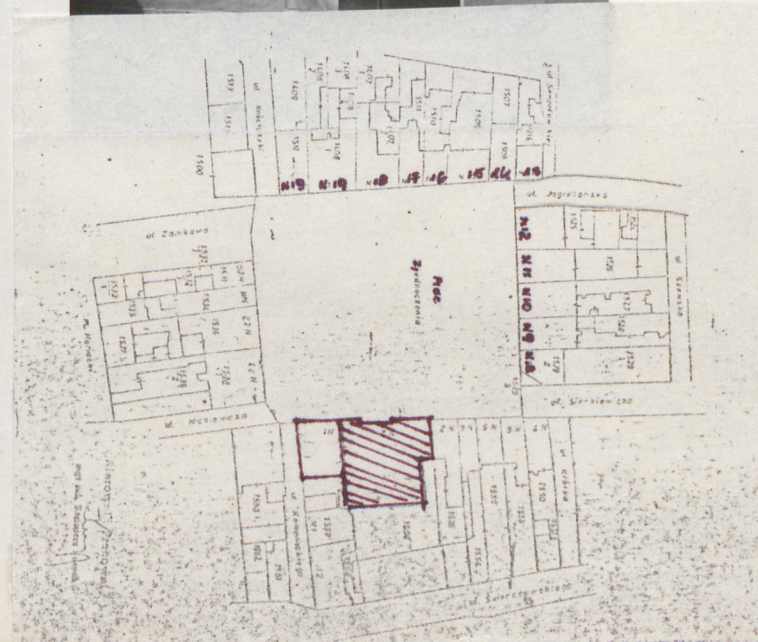
2. Czas powstania

koniec XIX w.

3. Miejscowość

Ż Y W I E C

11. Zdjęcia, rzut, przekrój, sytuacja, orientacja



4. Adres

Żywiec, Pl. Zjednoczenia 2
RYNEK

nr lokacyjny

5. Przynależność administracyjna

województwo śląskie
bielskie

gmina Żywiec

6. Poprzednie nazwy miejscowości

Żywiec

7. Przynależność administracyjna

I VI 1975

województwo krakowskie

powiat żywiecki

8. Właściciel i jego adres

Skarb Państwa

9. Użytkownik i jego adres

:Państwowe Biuro
Notarialne; 2/ Sąd Rejonowy;
3/Prokuratura Rejonowa.

10. Rejestr zabytków

Nr A-550/88

data 18.04.88.

12. Autorzy, historia obiektu, określenie stylu.

Zbudowany w końcu XIX w., w miejscu wcześniejszej zabudowy drewnianej oraz częściowej zabudowy murowanej /plan katastralny z 1844 roku./.

Wzniesiony w stylu eklektycznym dowolnie interpretującym elementy klasycystyczne, manierystyczne i gotyckie połączone ze sobą w nową jakość stylową. Projekt budynku prawdopodobnie opracowany został w Wiedniu - autor projektu nieznan.

Pierwotnie mieścił się tu Zarząd Miejski /Magistrat/.

Od 1975 roku do chwili obecnej budynek użytkowany jest przez instytucje resortu Ministerstwa Sprawiedliwości - por.pkt.9.

13. Opis (sytuacja, materiał i konstrukcja, rzut, bryła, elewacje, wnętrze i wyposażenie, instalacje)

Obiekt zlokalizowany w szeregu zwartej zabudowy wschodniej pierzei rynku. Wzniesiony na rzucie prostokąta. Murowany, tynkowany, trójkondygnacyjny, podpiwniczony, nakryty dachem o urozmaiconym kształcie; nad częścią środkową - dach płaski, nad częściami bocznymi, od frontu - małe walcowate daszki przechodzące w dalszej partii dachu w formę spłaszczonych stożków. Czterotraktowy z dwoma dwubiegowymi klatkami schodowymi usytuowanymi w 3-cim. trakcie od południa i północy. Schody od południa z żeliwną balustradą, ozdobioną historyzującą dekoracją; w klatce schodowej od północy zachowany fragment drewnianej balustrady /pierwotnej/. Sień przelotowa na osi środkowej; ściany rozczłonkowane półkolistymi wnękami, sklepienia krzyżowe podzielone gurtami. Pomieszczenia na piętrach nakryte płaskimi sufitami, ściany artykurowane prostokątnymi wnękami, zwieńczonymi formą półkoli. Korytarz otwarty na klatki schodowe półkolistymi arkadami filarowymi - pierwotnie zaszkłonymi w partii II kondygnacji.

Fasada - siedmioosiowa, z wyodrębnionym cokołem, pseudoboniowana, ryzalitowana w dwóch osiach bocznych od strony południa i północy. Ryzalitty boczne - pozornie; wyodrębnione przez zwiększenie grubości murów, wyższe od części środkowej, zwieńczone podwieszonymi łukami oraz profilowanym gzymsem na konsolkach. Na parterze i na piętrze w ryzalitach bocznych dwudzielne okna oddzielone wysmukłymi kolumnkami, składającymi się z dwóch odrębnych członów połączonych ze sobą w części środkowej. Okna obramione półkolistymi pseudoboniowanymi łukami. W strefie najwyższej kondygnacji trójdzielne okna o kształcie obramienia analogicznych jak w części parteru i I piętra. Na I-szym i II-gim piętrze stolarka okienna wielopodziałowa - ośmionolowa, ozdobiona w zwieńczeniu pseudo-manswerkiem /okna 3-ciej kondygnacji/ oraz podziałami geometrycznymi - zwieńczenie okien I piętra. Stolarka okienna w nadziemiu dwuskrzydłowa z nadświetlem ozdobiona historyzującą dekoracją z motywem żłobkowanego pilastra z pseudojońską głowicą.

Stolarka drzwi wejściowych - dwuskrzydłowa z nadświetlem, przeszklona w 3/4 powierzchni, ozdobiona podziałami geometrycznymi.

14. Kubatura

15. Powierzchnia użytkowa

16. Przeznaczenie pierwotne

budynek użyteczności
publicznej

17. Użytkowanie obecne

budynek użyteczności publicznej w użytkowaniu administracji.

18. Prace budowlane i konserwatorskie, ich przebieg i dokumentacja

Po 1945 roku wykonano bieżące remonty i doraźne naprawy wewnątrz i na zewnątrz budynku.

19. stan zachowania (fundamenty, ściany zewnętrzne, ściany wewnętrzne, sklepienia, stropy konstrukcje dachowe, pokrycie dachu, wyposażenie i instalacje)

Stan zachowania - dobry.

Widoczne fragmenty złuszczeń tynku w elewacji bocznej.

20. Najpilniejsze postulaty konserwatorskie

Uzupełnić złuszczenia tynku w partii elewacji bocznej od strony północnej. Unorządkować i oczyścić piwnice. Przeprowadzić badania architektoniczne.

21. Akta archiwalne (rodzaj akt, numer i miejsce przechowania)

Plan katastralny podpisany: Stadt Saysbuch /Żywiec/
mit der Ortschaft Koliby in Galizien /.../ 1844 r.,
Archiwum Państwowe w Żywcu - oznaczone wszystkie
budynki drewniane i murowane.

22. Bibliografia

23. Źródła ikonograficzne i fotografia (rodzaj, miejsca przechowania, sygnatura)

Zdjęcie archiwalne z 1938 roku - przedstawiające
rynek w Żywcu - widok wschodniej pierzei rynku,
Zbiory Państwowego Archiwum w Żywcu, sygn. ZJ 317.

Neg BB.1 D2 BB N 072408988 - 072360888
Neg - 4 - 1121407989 - 1121607989

Fot. M. Peterek

24. Uwagi różne

25. Opracował

tekst mgr Elżbieta Danyluk XI. 1987 r.

Imię, nazwisko, data, podpis

plan, rysunki mgr Elżbieta Danyluk XI. 1987 r.

Imię, nazwisko, data, podpis

zdjęcia fotogr mgr Elżbieta Danyluk XI. 1987 r.

Imię, nazwisko, data, podpis

miejsce przechowania negatywów Archiwum WKZ

Karta po wypełnieniu podlega ochronie na podstawie przepisów prawa autorskiego

26. Adnotacje o inspekcjach, informacje o zmianach (daty, imiona i nazwiska wypełniających)

W 1987 roku przeprowadzona została inspekcja przez
pracowników Urzędu Miejskiego w Żywcu.

27. Załączniki

1. Miejscowość Ż Y W I E C	2. Obiekt (nazwa jak w karcie) Budynek, Pl. Zjednocze- nie 2	3. Zawartość wkładki (nazwa obiektu lub materiału uzupełniającego) poz. 13.	część opisowa - cd.
-------------------------------	--	--	---------------------

c.d. ze str. 1-szej, poz.13.

Część środkowa ; trójosiowa , pseudoboniowana, z wejściem na osi środkowej. Na parterze, po obu stronach od wejścia, symetrycznie rozmieszczone pojedyncze okna. Otwór wejściowy i okna obramione pseudoboniowanymi półkolistymi łukami.

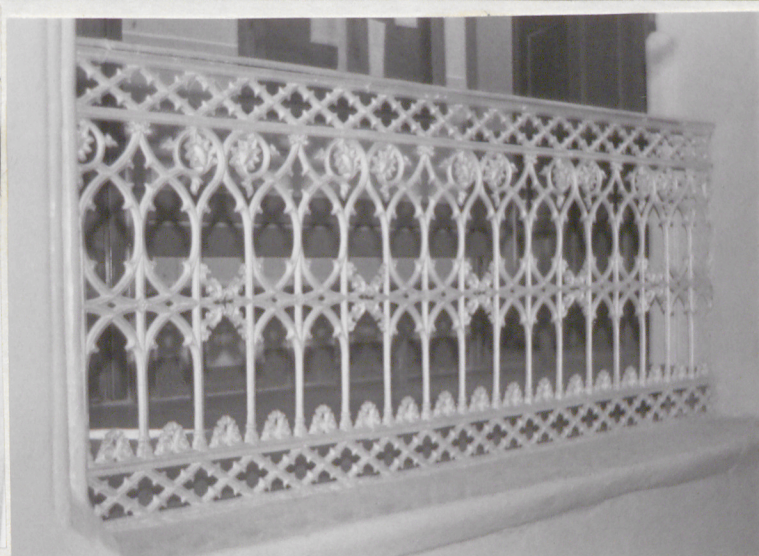
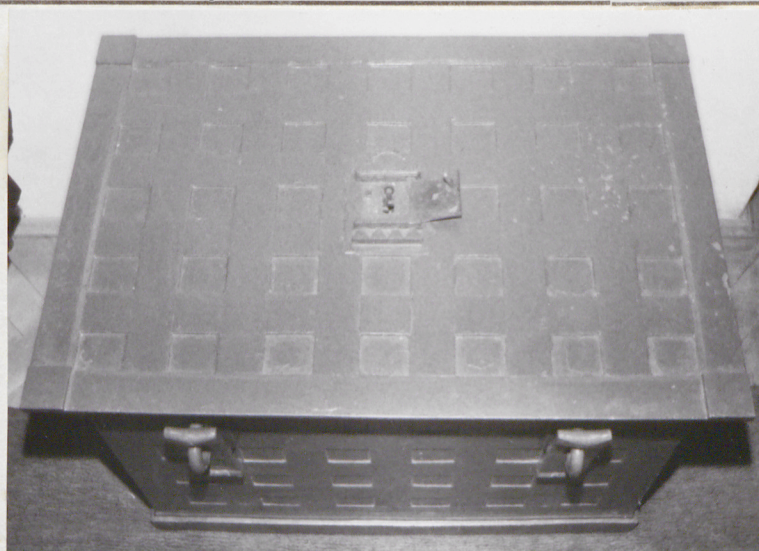
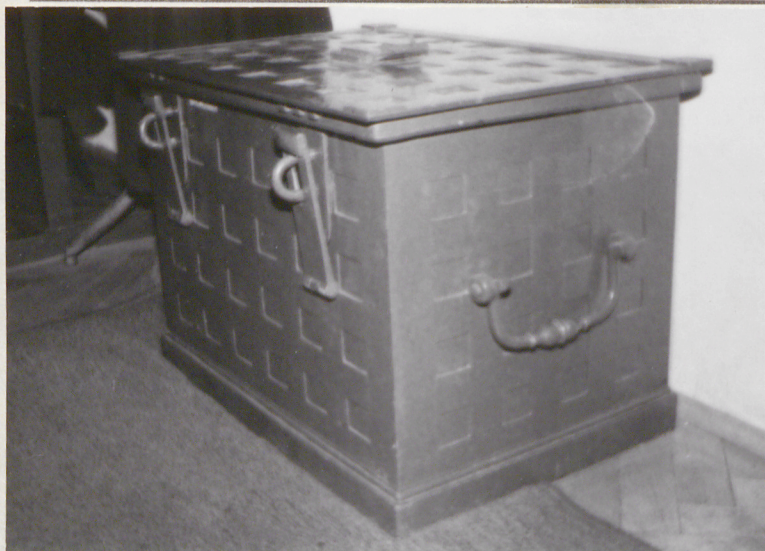
W strefie I-szej i 2-giej kondygnacji 3 okna oddzielone od siebie kolumnkami podtrzymującymi półkolistą pseudoboniowaną łuki. W ścianie kolankowej symetrycznie na osiach rozmieszczone 3 owalne okienka strycho-
we. Stolarka okien wielopodziałowa w nadprożach ozdobiona pseudo-maswerkiem. Całość wieńczy belkowanie z ozdobnym fryzem oraz profilowanym gzymsem koronującym wspartym na konsolkach.

Wkładkę założył: mgr Elżbieta Danyluk XI.1987 r.
(imię, nazwisko, data)

Wzór ODZ 1978 r.

Miejsce przechowywania negatywów:

1. Miejscowość	2. Obiekt (nazwa jak w karcie)	3. Zawartość wkładki (nazwa obiektu lub materiału uzupełniającego)
ŻYWIEC	BUDYNEK, PI. ZJEDN. 2	DOK. FOT.

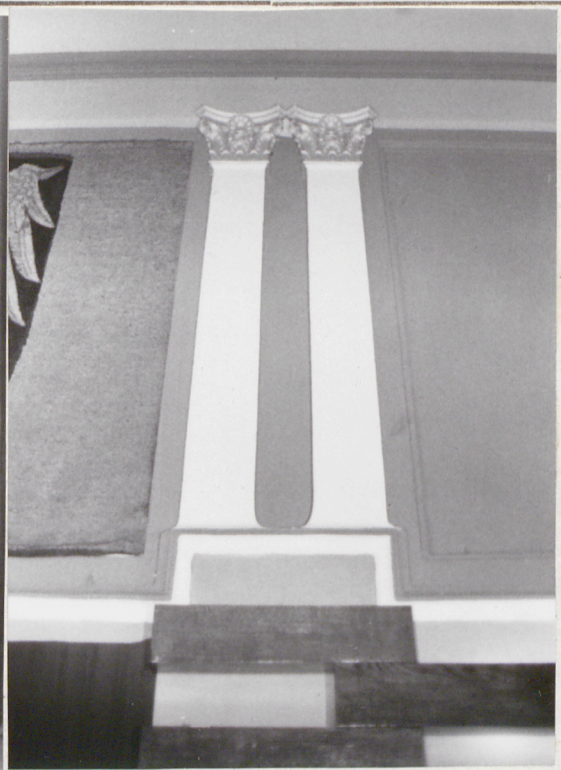
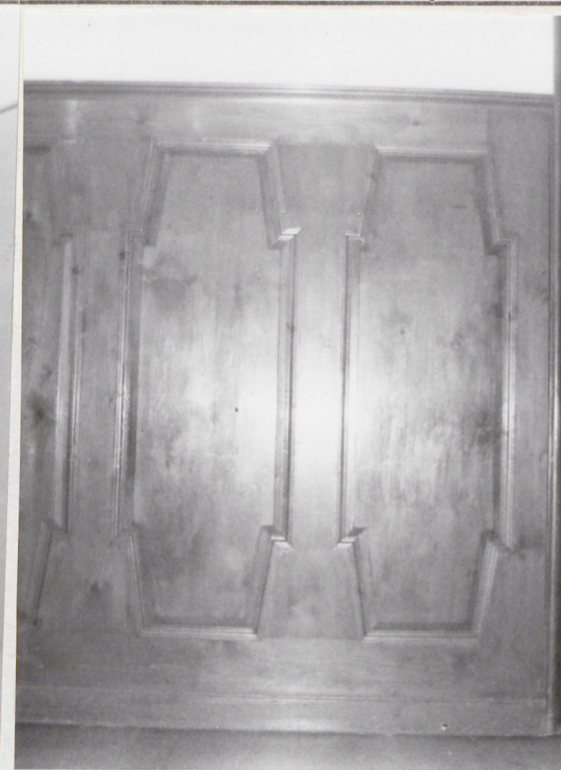


Wkładkę założył: MGR EIZBIETA DANYLUK
(imię, nazwisko, data)

Miejsce przechowywania negatywów: ARCHIWUM BBZ, B-BIAKA

Wzór ODZ 1978 r.

1. Miejscowość ŻYWIEC	2. Obiekt (nazwa jak w karcie) BUDYNEK, PL. ZJEDN. 2	3. Zawartość wkładki (nazwa obiektu lub materiału uzupełniającego) DOK. FOT.
--------------------------	---	---



Wkładkę założył: MGR ELZBIETA DANYLUK
(imię, nazwisko, data)
Miejsce przechowywania negatywów: ARCHIWUM BBZ, B-POIAKA
OZGraf. Z.P. Ostróda zam. 699 nakł. 23,600

1. Miejscowość

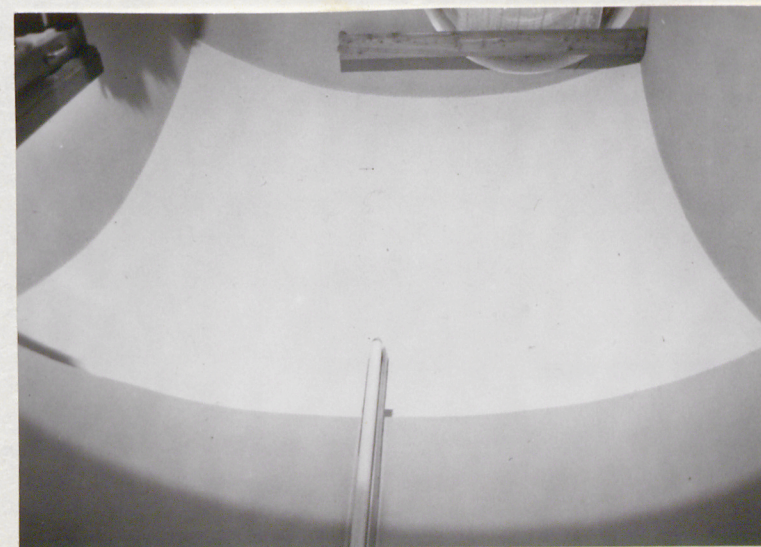
ŻYWIEC

2. Obiekt (nazwa jak w karcie)

BUDYNEK, PL. ZJEDN. 2

3. Zawartość wkładki (nazwa obiektu lub materiału uzupełniającego)

DOK. FOT.



Wkładkę założył: MGR ELŻBIETA DANYLUK

(imię, nazwisko, data)

Miejsce przechowywania negatywów: ARCHIWUM B-BDZ, B-BIAKA

OZGraf. Z.P. Ostróda zam. 699 nakł. 23.600

1. Miejscowość

ZYWIEC

2. Obiekt (nazwa jak w karcie)

BUDYNEK, PI. Z JEDN. Z

3. Zawartość wkładki (nazwa obiektu lub materiału uzupełniającego)

DOK. FOT.



Wkładkę założył: MOR ELŻBIETA DANYLUK

(tmie, nazwisko, data)

Miejsce przechowywania negatywów: ARCHIWUM BBZ, B-BIAKA

OZGraf. Z.P. Ostróda zam. 699 nakł. 28.690

Wzór ODZ 1978 r.

1. Miejscowość

ŻYWIEC

2. Obiekt (nazwa jak w karcie)

BUDYNEK, PL. ZJEDN. 2

3. Zawartość wkładki (nazwa obiektu lub materiału uzupełniającego)

DOK. FOT.



3 r.

Wkładkę założył: MGR ELŻBIETA DANYLUK

(imię, nazwisko, data)

Miejsce przechowywania negatywów: ARCHIWUM BB DZ PS-PIAKA

OZGraf. Z.P. Ostróda zam. 699 nakł. 23.600