

Nr

A

B

C

D

E

F

G

H

I

J

K

L

M

N

O

P

R

S

T

U

V

W

X

Y

Z

## 1. Obiekt zabytkowy

PAWILON OGRODOWY

## 2. Miejscowość

ZYWIEC

MIASTO

## 3. Wiek

2 poł. XVIII w.

## 4. Styl

CHIŃSKIEJ  
PAGODY5. Kubatura m<sup>3</sup>

144

6. Powierzchnia w m<sup>2</sup>

a) zabytkowa: 24 b) użytkowa: 24

## 7. Materiał budowlany

## Przed zniszczeniem

## Po odbudowie

## a) ściany

CEGLA

## b) sklepienia

-

## c) stropy

DREWNO

## d) wiązania dachu

DREWNO

## e) krycie dachu

GONT

## 11. Ilość budynków

1

## 12. Ilość kondygnacji

2

## 13. Użytkowanie wnętrza według ilości:

## a) izb mieszkalnych

-

## b) innych pomieszczeń

1

## c) piwnic

-

## 14. Grunty należące do zabytku:

ha

## a) ogrody stylowe

-

## b) sady i grunty uprawne

-

## c) lasy

-

## d) wody

-

## e) inne

-

## 20. Przynależność administracyjna

a) województwo KRAKOWSKIE

b) powiat ZYWIEC

c) gmina

## 21. Stacja

## Nazwa stacji

## Odległość od stacji w km

## a) kolejowa

W/M

## b) autobusowa

W/M

## 22. Właściciel i jego adres

P.M.R.N ZYWIEC

## 23. Użytkownik i jego adres

M.P.G.K. ZYWIEC

## 24. Inwestor i jego adres

## 9. Autorzy i data budowy i przebudowy

ZABUD. W II POŁ. XVIII W.

ODNOWIONY PO R. 1960 I PRZEKSZTAŁCONY NA KAWIARNIE.

## 15. Przeznaczenie pierwotne budynku

PAWILON OGRODOWY

## 16. Użytkowanie w latach ubiegłych

J.W.

## 17. Użytkowanie obecne

KAWIARNIA

## 18. Nadaje się do użycia na

## 19. Data, rodzaj i stopień zniszczeń i odbudowy

## Data

## O P I S

## Zniszczenia %

## Odbudowa %

VIII.1939 r.

XI.1939 r.

XII.1945 r.

III.1967

STAN DOBRY

## 10. Udostępnienie

DOSTĘPNY

## 25. Rejestr zabytku Nr

rok ..... miejsce przechowywania

## 26. Nazwa księgi hipotecznej

## 27. Nr hipoteczny

## 28. Akta

## 29. Fotografie

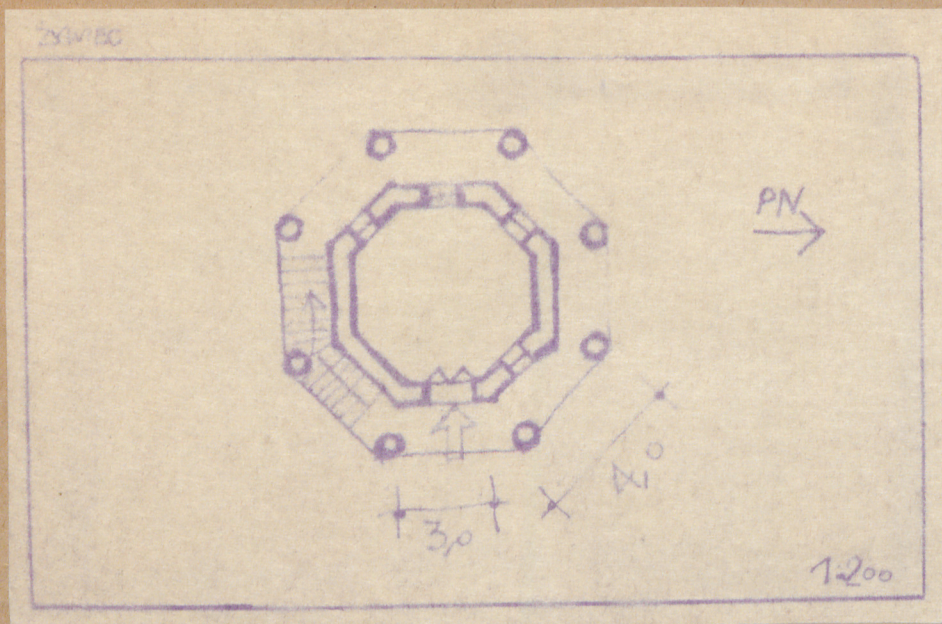
ARCH. WOJ. KONS. ZAB.

## 30. Inwentaryzacja pomiarowa



Z Y X W V U T S R P O N M L K J I H G F E D C B A Nr

31. Szkic sytuacyjny, plan schematyczny, uwagi opisowe, fotografia



32. Przebieg prac konserwatorskich

Rok	Wyszczególnienie prac	Koszt tys. zł

33. Koszty  
w tys. zł

Przewidywane

Rzeczywiste

34. Inspekcje




żne

36. Wypełnił dnia III. 1967

M. Hajda  
St. Kyszyński

37. Sprawdził dnia