

Nr

A

B

C

D

E

F

G

H

I

J

K

L

M

N

O

P

R

S

T

U

V

W

X

Y

Z

1. Obiekt zabytkowy

STARY ZAMEK, UL. ZAMKOWA

2. Miejscowość

ZYWIEC

MIASTO

3. Wiek
XV, XVI, XIX4. Styl RENESANS
NEOGOTYK5. Kubatura m³

8.000

6. Powierzchnia w m²

a) zabytkowa: 800 b) użytkowa:

7. Materiał
budowlany

Przed zniszczeniem

Po odbudowie

a) ściany

KAMIEŃ

b) sklepienia

CEGLA

c) stropy

DREWNO

d) wiązania
dachu

DREWNO

e) krycie dachu

BLACHA

11. Ilość budynków

1

12. Ilość kondygnacji

3

13. Użytkowanie wnętrza
według ilości:

a) izb mieszkalnych

59

b) innych pomieszczeń

2

c) piwnic

12

14. Grunty należące do zabytku:

ha

a) ogrody stylowe

-

b) sady i grunty uprawne

-

c) lasy

-

d) wody

-

e) inne

-

15. Przeznaczenie pierwotne budynku

KOŚCIÓŁ

16. Użytkowanie w latach ubiegłych

J.W.

17. Użytkowanie obecne

J.W.

18. Nadaje się do użycia na

J.W.

19. Data, rodzaj i stopień zniszczeń i odbudowy

Data

O P I S

Zniszczenia
%Odbudowa
%

VIII.1939 r.

XI.1939 r.

XII.1945 r.

VIII.1967

OZ. ZAWIEDBANY

30

20. Przynależność administracyjna

a) województwo KRAKOWSKIE

b) powiat ZYWIECKI

c) gmina ZYWIEC

21. Stacja

Nazwa stacji

Odległość
od stacji
w km

a) kolejowa

W/M

b) autobusowa

W/M

22. Właściciel i jego adres

MIN. LEŚNICTWA W-WA

23. Użytkownik i jego adres

TECHNIKUM PRZEMYSŁU LEŚNEGO
ZYWIEC - M. ZAMEK
PMRN - ZYWIEC

24. Inwestor i jego adres

25. Rejestr zabytku Nr A-488

rok 26.02.88 miejsce przechowywania

26. Nazwa księgi hipotecznej

27. Nr hipoteczny

28. Akta

29. Fotografie

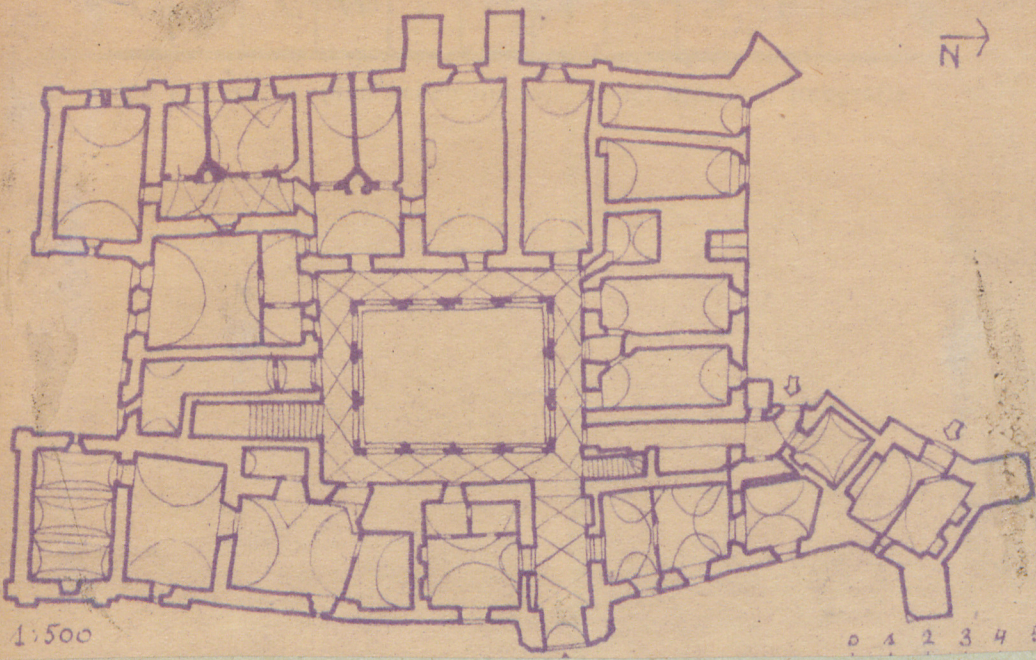
30. Inwentaryzacja pomiarowa

8. Wyposażenie architektoniczne ZBUD.
NOKOY 4POCZNEGO DZIEDZINCA ARKA-
DOWEGO. OD PN. WSCH. 4POCZNA WIEŻA.
12PX PARTERU I WIEKSZOŚĆ POMIESZCZEŃ
PIĘTRA - SKŁEPIONE KOLEBKOWO
OKNA OPROTACH RENESANSOWYCH,
PORTAL 1571, DWA PORTALE BAROKOWE

9. Autorzy i data budowy i przebudowy
ZBUD. PRZEZ KOMOROWSKICH ok. 1500
ROZBUD. 1569. POWIĘKSZONY PRZEZ
WIELOPOLSKICH 1721-3. PRZEBUDOWANY
PRZEZ HABSBERGOW 30W. XX W.

10. Udostępnienie

DOSTĘPNY



32. Przebieg prac konserwatorskich

Rok	Wyszczególnienie prac	K o s z t tys. zł

33. Koszty

Przewidywane Rzeczywiste

34. Inspekcje

36. Wypełnił dnia VIII. 1907

H. Myszyński
W. Bielecki

37. Sprawdził dnia

