

1. Obiekt zabytkowy

KAP KOSCIÓŁ ŚW. MARKA UL. SIENKIEWICZA

2. Miejscowość

ŻYWIEC MIASTO

3. Wiek

XIX

4. Styl

EKLEKTYCZNY
pseudogotyckie

5. Kubatura m³

1060

6. Powierzchnia w m²

a) zabytkowa: 140 b) użytkowa: —

7. Materiał budowlany

Przed zniszczeniem Po odbudowie

11. Ilość budynków

1

14. Grunty należące do zabytku:

ha

a) ściany

cegłane

b) sklepienia

cegłane

c) stropy

drewniane

d) więzania dachu

drewniane

e) krycie dachu

blacha

12. Ilość kondygnacji

1

13. Użytkowanie wnętrza według ilości:

a) izb mieszkalnych —
b) innych pomieszczeń 3
c) piwnic —

14. a) ogrody stylowe —
b) sady i grunty uprawne —
c) lasy —
d) wody —
e) inne —

20. Przynależność administracyjna

a) województwo KRAKÓW
b) powiat ŻYWIEC
c) gmina ŻYWIEC

21. Stacja Nazwa stacji Odległość od stacji w km

a) kolejowa ŻYWIEC 6
b) autobusowa ŻYWIEC 1

22. Właściciel i jego adres

Parafia w Żywcu
ul. Żemkowska 6.

23. Użytkownik i jego adres

Parafia w Żywcu
ul. Żemkowska 6.

24. Inwestor i jego adres

8. Wyposażenie architektoniczne

PODZIAŁY ARCHYTEKTONICZNE
EKLEKTYCZNE

15. Przeznaczenie pierwotne budynku

Kościół

16. Użytkowanie w latach ubiegłych

Kościół

17. Użytkowanie obecne

Kościół

18. Nadaje się do użycia na

j.w.

9. Autorzy i data budowy i przebudowy

zbud. 1885r.

19. Data, rodzaj i stopień zniszczeń i odbudowy

Data	O P I S	Zniszczenia %	Odbudowa %
VIII.1939 r.			
XI.1939 r.			
XII.1945 r.			
X.1959r.	Wizualizacja ścian i dachu	10	
1967r.	STAN DOBRY		

25. Rejestr zabytku Nr

604/80

rok 1-06-1980 miejsce przechowywania

26. Nazwa księgi hipotecznej

27. Nr hipoteczny

28. Akta

29. Fotografie

30. Inwentaryzacja pomiarowa

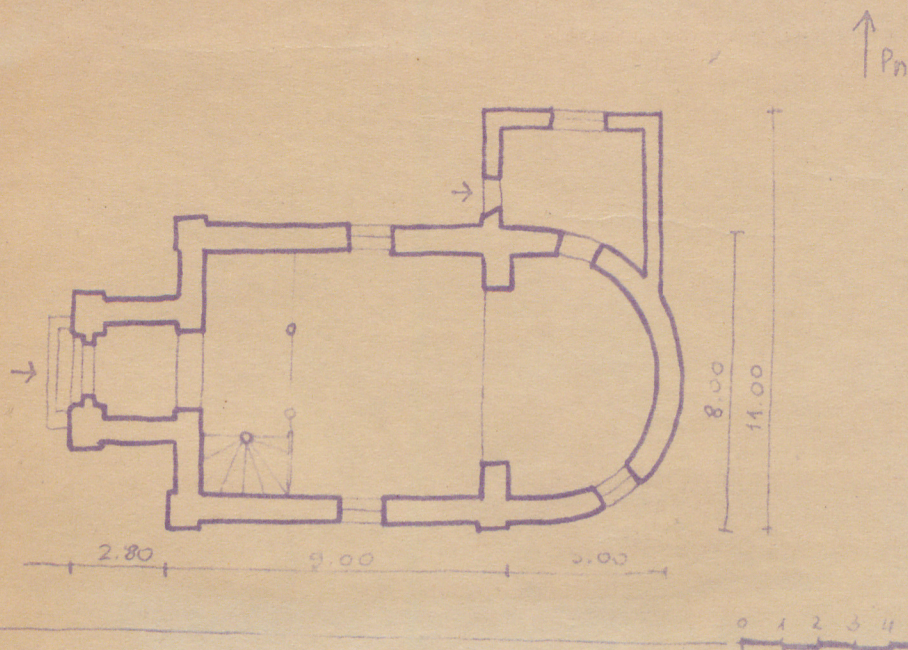
10. Udostępnienie

Klucz u ks. 

Z Y X W V U T S R P O N M L K J I H G F E D C B A Nr

31. Szkic sytuacyjny, plan schematyczny, uwagi opisowe, fotografia

ZYWIEC • KAPLICA ŚW. MARKA



32. Przebieg prac konserwatorskich

Rok	Wyszczególnienie prac	Koszt tys. zł

33. Koszty
w tys. zł

Przewidywane

Rzeczywiste

34. Inspekcje

35. Uwagi różne

36. Wypełnił dnia

14. X. 1959 r. J. Śniegpiel

37. Sprawdził dnia

IX. 1967 r.

H. Majke

L. Kozłowski

H. Wójcik

