

Nr

A B C D E F G H I J K L M N O P R S T U V W X Y Z

## 1. Obiekt zabytkowy

PLEBANIA

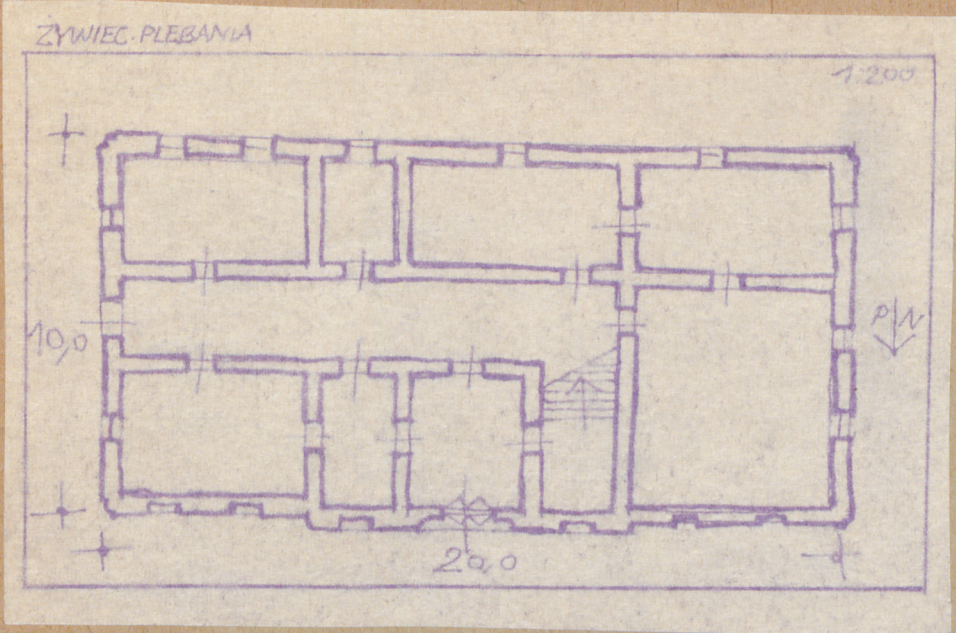
## 2. Miejscowość

ZYWIEC KRAJSTO

3. Wiek XVIII - XIX		4. Styl BAROKOWO KLASYCYSTYCZNY		5. Kubatura m <sup>3</sup> 1600		6. Powierzchnia w m <sup>2</sup> a) zabytkowa: 200 b) użytkowa: 200		20. Przynależność administracyjna a) województwo KRAKOWSKIE b) powiat ZYWIEC c) gmina	
7. Materiał budowlany		Przed zniszczeniem		Po odbudowie		11. Ilość budynków 1		14. Grunty należące do zabytku: ha	
a) ściany		KAMIEŃ CEGLA				12. Ilość kondygnacji 2		a) ogrody stylowe	
b) sklepienia		KAMIEŃ CEGLA				13. Użytkowanie wnętrza według ilości:		b) sady i grunty uprawne	
c) stropy		DREWNO				a) izb mieszkalnych 6		c) lasy	
d) wiązania dachu		DREWNO				b) innych pomieszczeń 3		d) wody	
e) krycie dachu		DACHÓWKA				c) piwnic 3		e) inne	
8. Wyposażenie architektoniczne W PIWNICACH I W SIENI SKLEPIENIA KOLEBKOWE. W POMIESZCZENIACH PARTERU ZAGŁĘSKOWE NA GURTACH NARÓDNIKI ZADKRAŚLONE. PODZIĄTY RAKOWE.						15. Przeznaczenie pierwotne budynku PLEBANIA			
						16. Użytkowanie w latach ubiegłych J.W.			
						17. Użytkowanie obecne J.W.			
						18. Nadaje się do użycia na J.W.			
9. Autorzy i data budowy i przebudowy ZBUD. XVIII - XIX W.						19. Data, rodzaj i stopień zniszczeń i odbudowy			
Data		O P I S				Zniszczenia %	Odbudowa %		
VIII.1939 r.									
XI.1939 r.									
XII.1945 r.									
III.1967		STAN JACEK							
10. Udostępnienie DOSTĘPNA						25. Rejestr zabytku Nr..... rok..... miejsce przechowywania			
						26. Nazwa księgi hipotecznej		27. Nr hipoteczny	
						28. Akta			
						29. Fotografie			
						30. Inwentaryzacja pomiarowa			



31. Szkic sytuacyjny, plan schematyczny, uwagi opisowe, fotografia



32. Przebieg prac konserwatorskich

Rok	Wyszczególnienie prac	K o s z t tys. zł

33. Koszty w tys. zł	Przewidywane	Rzeczywiste

34. Inspekcje



36. Wypełnił dnia III 1967  
*H. Małka*  
*H. Kucharska*

37. Sprawdził dnia