

Nr

III

A

B

C

D

E

F

G

H

I

J

K

L

M

N

O

P

R

S

T

U

V

W

X

Y

Z

7400

ŚLĄSKIE

1. Obiekt zabytkowy

KAPLICZKA PRZYDROŻNA

ul. Rybnicka nr 223a / ul. Reja

2. Miejscowość

m. ŻORY

ŻORY - ROWIEŃ

3. Wiek

XIX

4. Styl

klas.

5. Kubatura m<sup>3</sup>

362,7

6. Powierzchnia w m<sup>2</sup>

55,8

a) zabytkowa:

b) użytkowa:

7. Materiał budowlany

Przed zniszczeniem

Po odbudowie

11. Ilość budynków

1

14. Grunty należące do zabytku:

ha

a) ściany

cegła

12. Ilość kondygnacji

1

a) ogrody stylowe

b) sklepienia

cegła

13. Użytkowanie wnętrza według ilości:

b) sady i grunty uprawne

c) stropy

-

a) izb mieszkalnych

c) lasy

d) wiązania dachu

drewno

b) innych pomieszczeń

1

d) wody

e) krycie dachu

dachówka

c) piwnic

e) inne

8. Wyposażenie architektoniczne

ramowy podział ścian

15. Przeznaczenie pierwotne budynku kapliczka przydrożna

16. Użytkowanie w latach ubiegłych kapliczka przydrożna

17. Użytkowanie obecne kapliczka przydrożna

18. Nadaje się do użycia na

9. Autorzy i data budowy i przebudowy

Zbudowana w 1864 r.

19. Data, rodzaj i stopień zniszczeń i odbudowy

Data

O P I S

Zniszczenia %

Odbudowa %

VIII.1939 r.

XI.1939 r.

XII.1945 r.

IX.1968 stan dobry

10. Udostępnienie

dostępny

20. Przynależność administracyjna

Katowickie

a) województwo

b) powiat

Rybnik wiejski ŻORY

c) gmina

Rowień m. ŻORY

21. Stacja

Nazwa stacji

Odległość od stacji w km

a) kolejowa

Żory

4

b) autobusowa

Rowień

22. Właściciel i jego adres

parafia rzymsko-kat. - Żory

23. Użytkownik i jego adres

parafia rzymsko-kat. - Żory

24. Inwestor i jego adres

25. Rejestr zabytku Nr

601/66

rok

17.III.66

miejsce przechowywania

26. Nazwa księgi hipotecznej

27. Nr hipoteczny

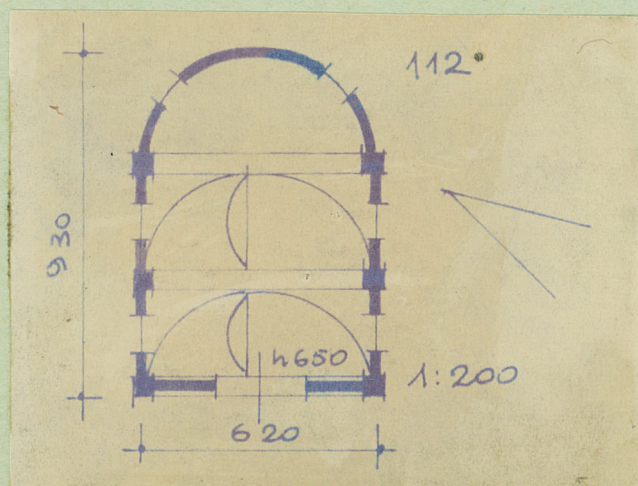
28. Akta

29. Fotografie

30. Inwentaryzacja pomiarowa

BIBLIOTEKA  
DOKUMENTACJI  
ZABYTKÓW





E | D | C | B | A | Nr

ólnienie prac	K o s z t tys. zł

33. Koszty w tys. zł	Przewidywane	Rzeczywiste

34. Inspekcje

35. Uwagi różne  
Bibliografia: Katalog Zabytków  
Sztuki w Polsce pow. Rybnickie  
Woj. Katowickie

36. Wypełnił dnia

37. Sprawdził dnia

9-69- *clm*