

Nr

III

A B C D E F G H I J K L M N O P R S T U V W X Y Z

ŚLĄSKIE

7089

1. Obiekt zabytkowy

DOM MIESZKALNY ul. Armii Czerwonej Nr 12
ob. Srewno

2. Miejscowość

MIASTO
ŻORY3. Wiek
XIX4. Styl
el.klas.5. Kubatura m³ 529,06. Powierzchnia w m² 188,9
a) zabytkowa: b) użytkowa:

20. Przynależność administracyjna

a) województwo Katowickie
b) powiat Rybnik
c) gmina Żory7. Materiał
budowlany

Przed zniszczeniem

Po odbudowie

11. Ilość budynków 1

14. Grunty należące do zabytku:

ha

a) ściany

cegła

12. Ilość kondygnacji 1

a) ogrody stylowe

b) sklepienia

cegła

13. Użytkowanie wnętrza według ilości:

b) sady i grunty uprawne

c) stropy

drewno

a) izb mieszkalnych 3

c) lasy

d) wiązania dachu

drewno

b) innych pomieszczeń 3

d) wody

e) krycie dachu

dachówka

c) piwnic podpiwn.

e) inne

21. Stacja

Nazwa stacji

Odległość od stacji w km

a) kolejowa

Żory

b) autobusowa

Żory

22. Właściciel i jego adres

M Z B M - Żory

8. Wyposażenie architektoniczne

okno klasycystyczne, w oficynie klasycystyczna stolarka

15. Przeznaczenie pierwotne budynku

bud. mieszkalny

16. Użytkowanie w latach ubiegłych

bud. mieszkalny

17. Użytkowanie obecne

mieszkania i warsztat

18. Nadaje się do użycia na

23. Użytkownik i jego adres

i warsztat

24. Inwestor i jego adres

9. Autorzy i data budowy i przebudowy

Zbudowany w pocz. XIX w.

19. Data, rodzaj i stopień zniszczeń i odbudowy

Data

O P I S

Zniszczenia %

Odbudowa %

VIII.1939 r.

XI.1939 r.

XII.1945 r.

IX.1968 stan średni

25. Rejestr zabytku Nr 579/66
rok 16.11.1966 miejsce przechowywania

26. Nazwa księgi hipotecznej

27. Nr hipoteczny

28. Akta

29. Fotografie

30. Inwentaryzacja pomiarowa

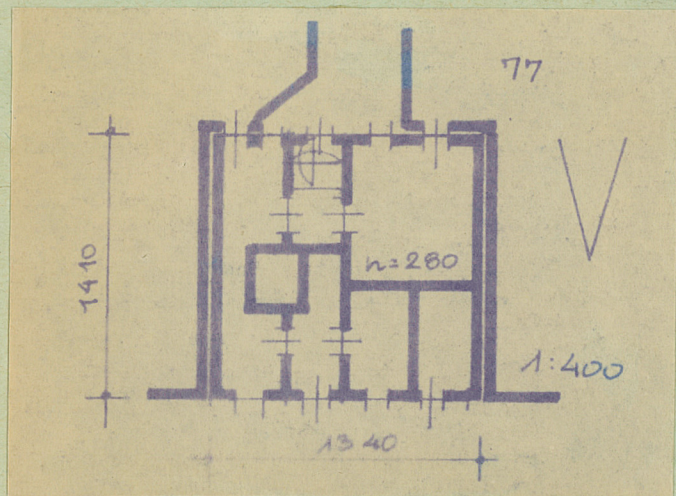
OŚRODEK
DOKUMENTACJI
ZABYTKÓW

Z Y X W V U T S R P O N M L K J I H G F E D C B A Nr



eg prac konserwatorskich

Wyszczególnienie prac	K o s z t tys. zł



y zł	Przewidywane	Rzeczywiste

34. Inspekcje

35. Uwagi różne
Bibliografia: Katalog Zabytków
Sztuki w Polsce pow. Rybnicki
Woj. Katowickie

36. Wypełnił dnia

9-69-Clwockkottin

37. Sprawdził dnia