

1. Obiekt

BUDYNEK MIESZKALNY

2. Czas powstania
XVIII w.

3. Miejscowość

ŻORY

Zdjęcie rzut przekrój sytuacja orientacja

1.



2.



3.



4. Adres

SZEROKA 7
NR DZ. 2364/222
KW [REDACTED]

5. Przynależność administracyjna

WOJEWÓDZTWO KATOWICKIE

GMINA MIEJSKA ŻORY

pow. miejski ŻORY

6. Poprzednie nazwy miejscowości

SOHRAU

7. Przynależność administracyjna

I.IV.1975 r.

WOJEWÓDZTWO KATOWICKIE

POWIAT RYBNICKI

8. Właściciel i jego adres

GMINA MIEJSKA ŻORY
AL. WOJSKA POLSKIEGO 25

9. Użytkownik i jego adres

AGENCJA PKO [REDACTED]

10. Rejestr zabytków

Nr 578 data 16.02.1966

1. ELEWACJA FRONTOWA
2. SYTUACJA (SKALA 1 : 1000)
3. ORIENTACJA (SKALA 1 : 5000)

12. Autorzy, historia obiektu, określenie stylu.

NIE ZACHOWAŁY SIĘ ARCHIWALNE AKTA BUDOWLANE POZWALAJĄCE OKREŚLIĆ HISTORIĘ, WŁAŚCICIELI, BUDOWNICZYCH LUB CZAS POWSTANIA OBIEKTU. Z UWAGI NA WYSTĘPUJĄCE FORMY ARCHITEKTONICZNE - SKLEPIENIA ORAZ OGÓLNE WIADOMOŚCI HISTORYCZNE O ROZWOJU PRZESTRZENNYM MIASTA ŻOR, MOŻEMY OKREŚLIĆ CZAS BUDOWY OBIEKTU NA OK. POŁOWĘ XVIII WIEKU. OBIEKT TEN JEST TYPOWY DLA ZABUDOWY WĘWNĄTRZ PIERŚCIENIA MURÓW MIEJSKICH MIASTA. UKŁAD KOMUNIKACYJNY JEST POZOSTAŁOŚCIĄ ŚREDNIOWIECZNEGO SYSTEMU URBANISTYCZNEGO.

13. Opis (sytuacja, materiał i konstrukcja, rzut, bryła, elewacje, wnętrze wyposażenie instalacje)

SYTUACJA - BUDYNEK ZLOKALIZOWANY W ZABUDOWIE ZWARTEJ, W LINII PIERZEI, NAROŻNY. ZNAJDUJE SIĘ W CZĘŚCI WSCHODNIEJ LOKACYJNEGO MIASTA, W OBSZARZE ZABUDOWY WĘWNĄTRZ MURÓW MIEJSKICH. DZIAŁKA PROSTOKĄTNA ZABUDOWANA BUDYNKIEM NR 7A I BUDYNKIEM BOCZNYM WRAZ Z ZABUDOWANIAMI GOSPODARCZYMI.

MATERIAŁ I KONSTRUKCJA- WYBUDOWANY W TECHNICIE TRADYCYJNEJ, MUROWANY Z CEGŁY, TYNKOWANY NA GŁADKO.

SKLEPIENIA I STROPY - STROPY PŁASKIE, W SIENI SKLEPIENIA KOLEBKOWE.

WIĘŻBA DACHOWA - DREWNIANA, KLESZCZOWO - PŁATWIOWA.

POKRYCIE DACHU - DACHÓWKA CERAMICZNA.

POSADZKI - WYLEWKA CEMENTOWA W SIENI, PODŁOGI W MIESZKANIACH DREWNIANE, DESKI (DYLÓWKI).

SCHODY - NA PODDASZE DREWNIANE, PROSTE.

DRZWI - ZEWNĘTRZNE JEDNOSKRZYDŁOWE PŁYCINOWE, DRZWI DO LOKALU UŻYTKOWEGO PCV SZKLONE, DRZWI WEWNĘTRZNE DREWNIANE, PŁYCINOWE.

OKNA - DREWNIANE, PROSTOKĄTNE, SKRZYNKOWE, DZIELONE NA KRZYŻ.

BRYŁA - ZWARTA, BUDYNEK PARTEROWY NAKRYTY DWUSPADOWYM, WYSOKIM DACHEM O KALENICY RÓWNOLEGŁEJ DO FASADY.

RZUT - NA PLANIE PROSTOKĄTA, PARTEROWY, CZĘŚCIOWO PODPIWNICZONY.

DACH - DWUSPADOWY, WYSOKI, NAKRYTY DACHÓWKĄ CERAMICZNĄ WSPÓŁCZESNĄ, O KONSTRUKCJI DREWNIANEJ KROKWIOWO - JĘTKOWEJ.

ELEWACJA FRONTOWA - SYMETRYCZNA, PIĘCIOSIOWA, W OSI ŚRODKOWEJ PŁASKI RYZALIT I PORTAL WEJŚCIOWY POPRZEDZONY TRZEMA SCHODAMI. COKÓŁ PŁASKI, GZYMS OKAPOWY PROFILOWANY USKOKOWY. W PRAWEJ OSI OKNO ZADAPTOWANE NA DRZWI LOKALU USŁUGOWEGO, COKÓŁ OBŁOŻONY PŁYTKAMI TERAKOTOWYMI, OKNO OKRATOWANE.

ELEWACJA SZCZYTOWA - TRÓJOSIOWA W PARTERZE I DWUOSIOWA W SZCZYCIE. PARTER I SZCZYT ODDZIELONE GZYMSEM USKOKOWYM OBŁOŻONYM RZĘDEM DACHÓWEK KARPIÓWEK. W ELEWACJI SZCZYTOWEJ, NA OSI PORTAL - PROSTOKĄTNY, ZAMKNIĘTY ŁUKIEM ELIPTYCZNYM Z KLUCZEM NA OSI, Z KAMIENNĄ PROSTĄ OPASKĄ.

ELEWACJA OD PODWÓRZA - NIESYMETRYCZNA, DWUOSIOWA Z PROSTOPADLE DOSTAWIONYM BUDYNKIEM BOCZNYM . OTWORY OKIENNE PRZEKSZTAŁCONE I OKRATOWANE.

WNĘTRZE - UKŁAD SIENI BOCZNEJ Z POMIESZCZENIAMI MIESZKALNYMI. SIENI STANOWI PRZEDŁUŻENIE SIENI BUDYNKU BOCZNEGO. POMIESZCZENIA NAKRYTE STROPAMI PŁASKIMI.

INSTALACJE - WODNO - KANALIZACYJNA, ELEKTRYCZNA, PIECE.

14. Kubatura OK. 1200 m ³	15. Powierzchnia użytkowa OK. 600 m ²	16. Przeznaczenie pierwotne DOM MIESZKALNY	17. Użytkowanie obecne LOKALE MIESZKALNE ORAZ LOKAL UŻYTKOWY
18. Prace budowlane i konserwatorskie, ich przebieg i dokumentacja 1996 R. - REMONT DACHU WRAZ Z WYMIANĄ DACHÓWKI. ELEWACJE PRZEKROPIONO ZAPRAWĄ WAPIENNO CEMENTOWĄ.		19. Stan zachowania (fundamenty, ściany zewnętrzne, ściany wewnętrzne, sklepienia, stropy, konstrukcje dachowe, pokrycie dachu, wyposażenie i instalacje) FUNDAMENTY - STAN ŚREDNI. DACH - BARDZO DOBRY - PO REMONCIE. ŚCIANY ZEWNĘTRZNE - ŚREDNI, NIEWIELKIE SPĘKANIA, ZABRUDZENIA MIEJSCOWE. ŚCIANY WEWNĘTRZNE - STAN ZRÓŻNICOWANY ŚREDNI I ZŁY (ODPSOJENIA, SPĘKANIA). PORTAL KAMIENNY OBRZUCONY ZAPRAWĄ.	
		20. Najpilniejsze postulaty konserwatorskie - OCHRONA, ZACHOWANIE I KONSERWACJA BUDYNKU, - PRZYSZŁE REMONTY ELEWACJI POWINNY NAWIĄZYWAĆ DO NATURALNEGO TYNKU GŁADKIEGO, - KONSERWACJA KAMIENNEGO PORTALU, - ZMIANA ARANŻACJI LOKALU UŻYTKOWEGO WRAZ Z REKLAMĄ, - UPORZĄDKOWAĆ PODWÓRZE.	

21. Akta archiwalne (rodzaj akt, numer i miejsce przechowywania)

24. Uwagi różne

25. Opracował

tekst

mgr Ryszard Szopa, wrzesień - październik 1998r.
imię, nazwisko, data, podpis

plany, rysunki

Lubomir Wójcicki, wrzesień - październik 1998 r.
imię, nazwisko, data, podpis

zdjęcia, fotogr.

Lubomir Wójcicki, wrzesień - październik 1998 r.
imię, nazwisko, data, podpis

miejsca przechowywania negatywów P. D. 2. „ABAKUS”, Głuchów, ul. ks. bpa B. Bogedaina 25/2

Karta po wypełnieniu podlega ochronie na podstawie przepisu prawa autorskiego

26. Bibliografia

1. B. CIMAŁA, ŻORY. ZARYS DZIEJÓW, ŻORY 1997.
2. KATALOG ZABYTEKÓW W POLSCE, TOM VI – WOJEWÓDZTWO KATOWICKIE, ZESZYT 11 – POWIAT RYBNICKI, WARSZAWA.
3. A. WELTZEL, HISTORIA MIASTA ŻORY NA GÓRNYM ŚLĄSKU, ŻORY 1888 (PIERWSZE WYDANIE W JĘZYKU POLSKIM 1997).

26. Adnotacje o inspekcjach, informacje o zmianach (daty, imiona i nazwiska wypełniających)

27. Źródła ikonograficzne i fotografia (rodzaj, miejsca przechowywania, sygnatury)

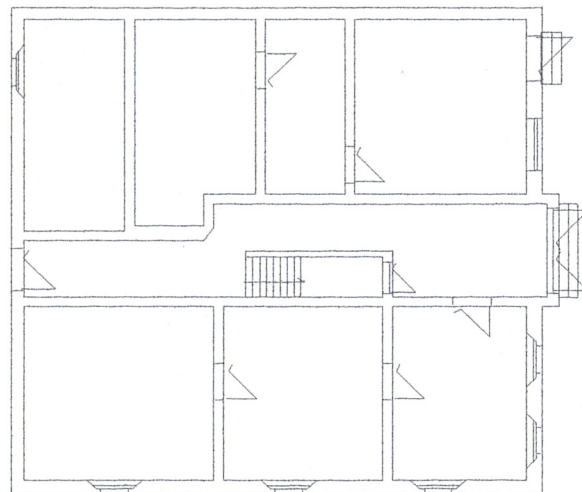
27. Załączniki

3 WKŁADKI

FOTOGRAFIE, RZUT PRZYZIEMIA, RYCINA

WKŁADKA DO KARTY EWIDENCYJNEJ ZABYTKÓW ARCHITEKTURY I BUDOWNICTWA

1. Miejscowość: ŻORY	2. Obiekt (nazwa jak w karcie): BUDYNEK MIESZKALNO-USŁUGOWY UL. SZEROKA 7	3. Zawartość wkładki (nazwa obiektu lub materiału uzupełniającego): RZUT PRZYZIEMIA SKALA 1:200
-----------------------------	---	--

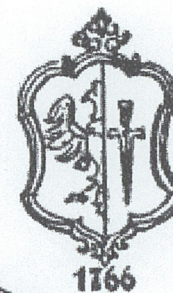
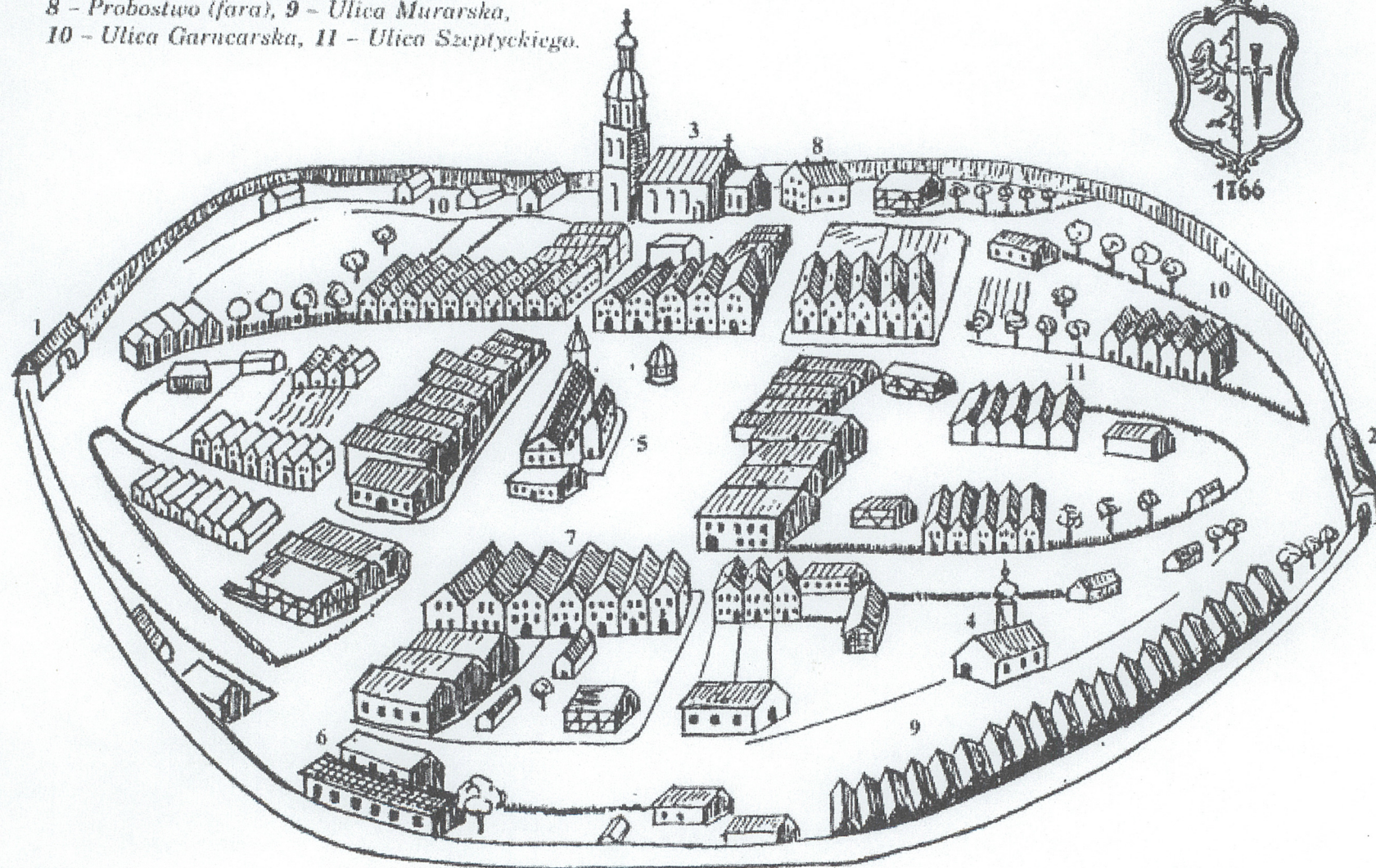


Wkładkę założył:

Lubomir Wójcicki październik 1998
(imię, nazwisko, data)

Plan miasta wg. Wernhera, z 1766 r., narysowany przez Hanne Schynalla.

- 1 - Brama Cieszyńska, 2 - Brama Krakowska,
3 - Kościół farny, 4 - Kościółek, 5 - Ratusz,
6 - Browar, 7 - Wartownia główna,
8 - Probstwo (fara), 9 - Ulica Murarska,
10 - Ulica Garncarska, 11 - Ulica Szeptyckiego.



WKŁADKA DO KARTY EWIDENCYJNEJ ZABYTKÓW ARCHITEKTURY I BUDOWNICTWA

1. Miejscowość:	2. Obiekt (nazwa jak w karcie):	3. Zawartość wkładki (nazwa obiektu lub materiału uzupełniającego):
ŻORY	BUDYNEK MIESZKALNY UL. SZEROKA 7	ZDJĘCIA



PORTAL KAMIENNY



ELEWACJA SZCZYTOWA

Wkładkę założył:

mgr Ryszard Szopa

październik 1998

(imię, nazwisko, data)



ELEWACJA OD PODWÓRKA



ZABUDOWA WSPÓŁCZESNA DZIAŁKI

WKŁADKA DO KARTY EWIDENCYJNEJ ZABYTKÓW ARCHITEKTURY I BUDOWNICTWA

1. Miejscowość:	2. Obiekt (nazwa jak w karcie):	3. Zawartość wkładki (nazwa obiektu lub materiału uzupełniającego):
ŻORY	BUDYNEK MIESZKALNY UL. SZEROKA 7	ZDJĘCIA



SCHODY NA PODDASZE



SIEŃ WEJŚCIOWA

Wkładkę założył:

mgr Ryszard Szopa

(imię, nazwisko, data)

październik 1998



FRAGMENT SKLEPIENIA SIENI