

1. Obiekt

BUDYNEK USŁUGOWY

2. Czas powstania
I poł. XIX w.

3. Miejscowość

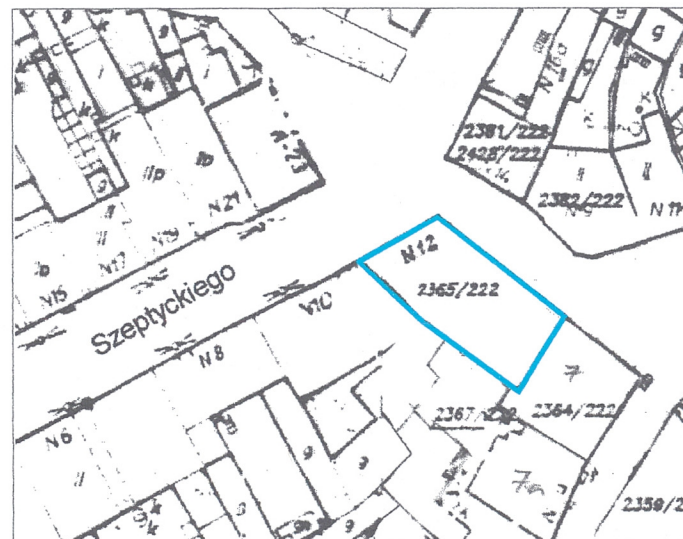
ŻORY

11. Zdjęcie rzut przekrój sytuacja orientacja

1.



2.



3.

4. Adres

UL. SZEPTYCKIEGO 12
ŻORY

5. Przynależność administracyjna

WOJEWÓDZTWO KATOWICKIE

GMINA ŻORY

pow. miejski ŻORY

6. Poprzednie nazwy miejscowości

SOHRAU

7. Przynależność administracyjna

I.IV.1975 r.

WOJEWÓDZTWO KATOWICKIE

POWIAT RYBNICKI

8. Właściciel i jego adres



9. Użytkownik i jego adres



10. Rejestr zabytków

NIE WPISANY

1547 2 3.10.1994
A/560/2019

1. ELEWACJA FRONTOWA
2. SYTUACJA (SKALA 1 : 1000)
3. ORIENTACJA (SKALA 1 : 5000)

12. Autorzy, historia obiektu, określenie stylu.

PRZED II-Ą WOJNĄ ŚWIATOWĄ BUDYNEK O CHARAKTERZE MIESZKALNO – HANDLOWYM. PO WOJNIE PEŁNIŁ FUNKCJĘ GIMNAZJUM ŻORSKIEGO. KAMIENICĘ NAZYWANO „PONIEMIECKIM DOMEM KUCA.” W PÓŹNIEJSZYM OKRESIE OBIEKT NALEŻAŁ DO PSS „SPOŁEM”. W LATACH 1989 – 1991 BUDYNEK NIEUŻYTKOWANY. W 1991 ROKU ZOSTAŁ PRZEJĘTY PRZEZ OBECNEGO WŁAŚCICIELA.

OBIEKT O PRZEWADZE CECH STYLÓWYCH KLASYCZUJĄCYCH.

NIE ZACHOWAŁY SIĘ AKTA BUDOWLANE SPRZED 1945 ROKU. AUTOR PROJEKTU NIEZNANY.

13. Opis (sytuacja, materiał i konstrukcja, rzut, bryła, elewacje, wnętrze wyposażenie instalacje)

SYTUACJA - BUDYNEK USYTUOWANY W PIERZEI ULICY SZEPTYCKIEGO, W PÓŁNOCNO – ZACHODNIEJ CZĘŚCI HISTORYCZNEGO UKŁADU MIASTA, NA SKRZYŻOWANIU Z ULICĄ SZEROKĄ.

KONSTRUKCJA – OBIEKT MUROWANY, TYNKOWANY, WYKONANY Z CEGŁY, DETAL MODELOWANY W ZAPRAWIE.

STROPY – PŁASKIE, DREWNIANE ORAZ SKLEPIENIA KOLEBKOWE Z LUNETAMI, DZIELONE PASAMI GURTOWYMI W DOLNEJ KONDYGNACJI ORAZ W PIWNICY.

WIEŻBA DACHOWA – DREWNIANA, KROKWIOWO – PLATWIOWA.

POKRYCIE DACHU – DACHÓWKA CERAMICZNA.

PODŁOGI – WJAZD – WYLEWKA PRZYKRYTA WYKŁADZINĄ PCV, WNEȚRZE SKŁEPU – POSADZKA CERAMICZNA. PIĘTRO – PODŁOGA DREWNIANA (DYLÓWKA)

SCHODY – WEWNĘTRZNE :PIWNICA – KAMIENNE, JEDNOBIEGOWE. GÓRNE KONDYGNACJE – DREWNIANE, ZABIEGOWE ORAZ DREWNIANE, DWUBIEGOWE Z DREWNIANĄ PORĘCZĄ. ZEWNĘTRZNE : KAMIENNE PROSTE, DWU- ORAZ TRZYSTOPNIOWE.

DRZWI – ZEWNĘTRZNE - BRAMA PRZEJAZDOWA DREWNIANA, DWUSKRZYDŁOWA, PŁYCINOWA, Z PŁASKORZEŻBIONYMI ELEMENTAMI DEKORACYJNYMI ORAZ LISTWAMI W FORMIE GZYMSÓW I RAM, ZAMKNIĘTA ŁUKIEM ZBLIŻONYM KSZTAŁTEM DO ODCINKOWEGO. W GŁĘBOKIEJ WNĘCE ZAMKNIĘTEJ ŁUKIEM ODCINKOWYM. DRZWI DO SKŁEPU WTÓRNE, PLASTIKOWE, PRZESZKLONE, PROSTOKĄTNE. W ELEWACJI BOCZNEJ WTÓRNE, PROSTOKĄTNE, DREWNIANE, OKRATOWANE. WEWNĘTRZNE – DREWNIANE, DWUSKRZYDŁOWE, PŁYCINOWE ORAZ DREWNIANE JEDNOSKRZYDŁOWE. WE WNĘKACH PROSTOKĄTNYCH ORAZ ZAMKNIĘTYCH ŁUKIEM ODCINKOWYM. STOLARKA CZĘŚCIOWO ZACHOWANA.

OKNA – DREWNIANE, SKRZYNKOWE, DZIELONE NA CZTERY POŁA. W DOLNEJ KONDYGNACJI WTÓRNE, W ELEWACJI BOCZNEJ METALOWE, DZIELONE NA KRZYŻ I NA SZEŚĆ PÓŁ, W FASADZIE PLASTIKOWE, DZIELONE NA DWA POŁA. W PARTII PODDASZA NIEWIELKIE, DREWNIANE, PROSTOKĄTNE, BEZ PODZIAŁÓW.

RZUT – BUDYNEK NA PLANIE LITERY „L”. JEDNA KLATKA SCHODOWA.

BRYŁA – ZWARTA, PROPORCJONALNA, OBIEKT OCOKOŁOWANY. W NAROŹNIKU ZAOKRĄGLONY. DACH DWUSPADOWY O NIEZNACZNYM SPADZIE POŁACI.

FASADA – CZTEROOSIOWA, NIESYMETRYCZNA. KONDYGNACJE ODDZIELONE OZDOBNYM PASEM ZŁOŻONYM Z PROFILOWANEGO GZYMSU USKOKOWEGO, PŁASKIEGO GZYMSU PODOKIENNEGO ORAZ ZAWARTEGO POMIĘDZY NIMI PASA Z PŁYCINAMI I PŁASKIMI KONSOLAMI. DOLNA KONDYGNACJA TYNKOWANA NA GŁADKO ORAZ W FORMIE BONI CIĄGNIONYCH. NA TRZECH PIERWSZYCH OSIACH WITRYNY SKŁEPOWE ORAZ OTWÓR WEJŚCIOWY. NA PRAWEJ SKRAJNEJ OSI BRAMA PRZEJAZDOWA ZAMKNIĘTA ŁUKIEM ODCINKOWYM, W GŁĘBOKIEJ WNĘCE. GÓRNA KONDYGNACJA TYNKOWANA NA GŁADKO. NAROŹNIKI TYNKOWANE W FORMIE BONI CIĄGNIONYCH, LEKKO ZRYZALITOWANE. OKNA UJĘTE W PŁASKIE, PROFILOWANE OPASKI. GZYMSY WIĘCZĄCE OKNA WSPARTE NA KONSOLKACH W FORMIE ESOWNIC. POWYŻEJ DEKORACYJNY PAS ZŁOŻONY Z PROFILOWANEGO GZYMSU USKOKOWEGO, PŁASKICH PŁYCIN DZIELONYCH PROSTYMI OKIENKAMI PODDASZA ORAZ SZEROKIEGO, MOCNO WYSUNIĘTEGO, USKOKOWEGO GZYMSU OKAPOWEGO WSPARTEGO NA KONSOLKACH, CZĘŚCIOWO ODESKOWANEGO. CAŁOŚĆ ZWIĘCZONA PROSTĄ ATTYKĄ ZAMKNIĘTA GZYMSEM USKOKOWYM, DZIELONĄ PROSTYMI KONSOLAMI.

ELEWACJE – ELEWACJA OD STRONY UL. SZEROKIEJ – DZIEWIĘCIOOSIOWA. KONDYGNACJE ODDZIELONE SZEROKIM PASEM ZŁOŻONYM Z PROFILOWANEGO GZYMSU USKOKOWEGO, PŁASKIEGO GZYMSU PODOKIENNEGO ORAZ PASA Z KONSOLKAMI. DOLNA KONDYGNACJA NIESYMETRYCZNA, TYNKOWANA W FORMIE BONI CIĄGNIONYCH. NA TRZECIEJ I PIĄTEJ OSI OKRATOWANE DRZWI. NA POZOSTAŁYCH OSIACH OKNA. GÓRNA KONDYGNACJA SYMETRYCZNA, TYNKOWANA NA GŁADKO. NAROŹNIKI ORAZ TRZY ŚRODKOWE OSIE LEKKO ZRYZALITOWANE. OKNA NA TRZECH OSIACH ŚRODKOWYCH W GŁĘBOKICH WNĘKACH, UJĘTE W DWA PŁASKIE PILASTRY O KANELOWANYCH TRZONACH, Z PROSTYMI, USKOKOWYMI GŁOWICAMI. OKNA ORAZ PILASTRY ZWIĘCZONE PODWÓJNYM – PROSTYM ORAZ ODCINKOWYM GZYMSEM USKOKOWYM. W ZWIĘCZENIU SZEROKI PAS ZŁOŻONY Z PROFILOWANYCH GZYMSÓW USKOKOWYCH, ZAŁAMANYCH W MIEJSCACH RYZALITOWANYCH, GŁADKIEGO PASA Z OKIENKAMI PODDASZA ORAZ LEKKO WYSUNIĘTEGO GZYMSU OKAPOWEGO.

WNĘTRZE – W PARTERZE PRZEBUDOWANE, DOSTOSOWANE DO OBECNEJ FUNKCJI HANDLOWEJ. ZMIANA UKŁADU ŚCIAN DZIAŁOWYCH, WTÓRNE PODZIAŁY W SIENI PRZEJAZDOWEJ. NA PIERWSZYM PIĘTRZE ZACHOWANE AMFILADOWO – KORYTARZOWE. DWUTRAKTOWE.

INSTALACJE – ELEKTRYCZNA, GAZOWA, WODNO – KANALIZACYJNA.

14. Kubatura OK. 2400M ³	15. Powierzchnia użytkowa OK. 350M ²	16. Przeznaczenie pierwotne MIESZKALNE ORAZ HANDLOWE	17. Użytkowanie obecne HANDLOWE
18. Prace budowlane i konserwatorskie, ich przebieg i dokumentacja 1991 R. – REMONT PARTERU WYMIANA OKIEN W DOLNEJ KONDYGNACJI.	19. Stan zachowania (fundamenty, ściany zewnętrzne, ściany wewnętrzne, sklepienia, stropy, konstrukcje dachowe, pokrycie dachu, wyposażenie i instalacje) FUNDAMENTY – STAN ZŁY, PĘKNIĘCIA NADPROŻY OD STRONY WSCHODNIEJ. ŚCIANY ZEWNĘTRZNE – STAN ZŁY, SILNE ZAWILGOCENIE, SPĘKANIA TYNKÓW, ODSPOJENIA, UBYTKI, ZABRUDZENIA, UBYTKI DETALU. ŚCIANY WEWNĘTRZNE – STAN ZŁY (Z WYJĄTKIEM PARTERU ZAADOPTOWANEGO NA SKLEP), SILNE ZAWILGOCENIE, LICZNE UBYTKI I ZABRUDZENIA. STROPY – STAN ZŁY. POKRYCIE DACHU – STAN ZŁY. INSTALACJE – STAN ZŁY.		
	20. Najpilniejsze postulaty konserwatorskie WYKONANIE EKSPERTYZY BUDOWLANEJ STROPÓW I FUNDAMENTÓW. REMONT BUDYNKU I ADAPTACJA PRZY ZACHOWANIU FORM I UKŁADU. ODTWORZENIE DETALU. OKREŚLENIE PRZYCZYNY ZAWILGOCENIA ORAZ OSUSZENIE BUDYNKU. WYMIANA STOLARKI OKIENNEJ I DRZWIOWEJ W OPARCIU O PIERWOTNĄ. REMONT DACHU. CAŁKOWITA WYMIANA INSTALACJI. NOWA ARANŻACJA WITRYN SKLEPOWYCH W OPARCIU O PROJEKT.		

21. Akta archiwalne (rodzaj akt. numer i miejsce przechowywania)

NIE ZACHOWAŁY SIĘ AKTA BUDOWLANE SPRZED 1945 ROKU.

24. Uwagi różne

25. Opracował

tekst Anna Kielbusiewicz, wrzesień - październik 1998r.
imię, nazwisko, data, podpis

plany, rysunki Lubomir Wójcicki, wrzesień - październik 1998 r.
imię, nazwisko, data, podpis

zdjęcia, fotogr. Lubomir Wójcicki, wrzesień - październik 1998 r.
imię, nazwisko, data, podpis

miejsca przechowywania negatywów P.D.2. „ABAKUS”, Chorzów, ul. ks. bpa B. Bogedaina 25/2

Karta po wypełnieniu podlega ochronie na podstawie przepisu prawa autorskiego

26. Bibliografia

1. CIMAŁA B., ŻORY. ZARYS DZIEJÓW, ŻORY 1997.
2. KALENDARZ ŻORSKI 1997, ŻORY 1996 R.
3. KATALOG ZABYTKÓW SZTUKI W POLSCE, T. VI – WOJ. KATOWICKIE, Z. 11 – POWIAT RYBNICKI, WARSZAWA 1957.
4. PAMIĄTKOWA KSIĘGA MIASTA ŻORY, ŻORY 1972 R.
5. IRENA MAĆKOWIAK, ŻORZANIE W STAREJ FOTOGRAFII 1- 1960, ŻORY 1997.

26. Adnotacje o inspekcjach, informacje o zmianach (daty, imiona i nazwiska wypełniających)

27. Źródła ikonograficzne i fotografia (rodzaj, miejsca przechowywania, sygnatury)

FOTGRAFIE Z LAT 40-TYCH XX WIEKU ZE ZBIORU B. BICZEK – SZCZEPAŃSKIEJ, W: IRENA MAĆKOWIAK, ŻORZANIE W STAREJ FOTOGRAFII 1889 – 1960, ŻORY 1997R.

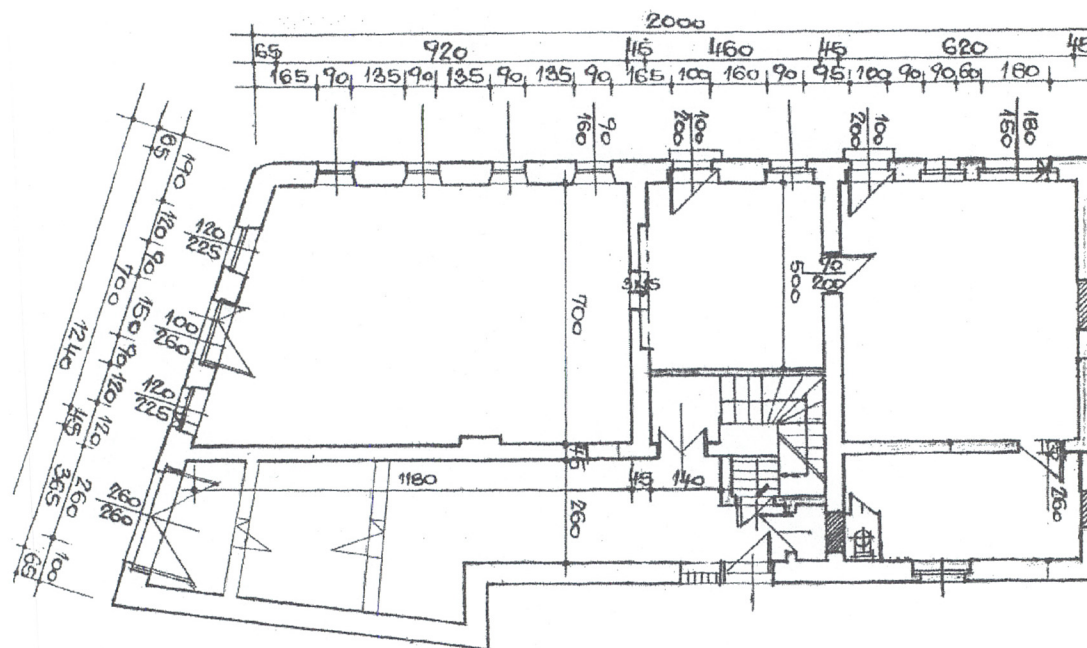
27. Załączniki

8 WKŁADKI

FOTOGRAFIE, RZUT PRZYZIEMIA, RYCINA

WKŁADKA DO KARTY EWIDENCYJNEJ ZABYTKÓW ARCHITEKTURY I BUDOWNICTWA

1. Miejscowość:	2. Obiekt (nazwa jak w karcie):	3. Zawartość wkładki (nazwa obiektu lub materiału uzupełniającego):
ŻORY	BUDYNEK USŁUGOWY UL. SZEPTYCKIEGO 12	RZUT PRZYZIEMIA SKALA 1:200

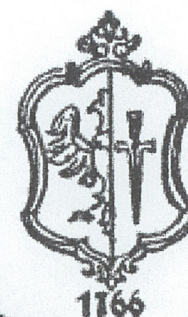
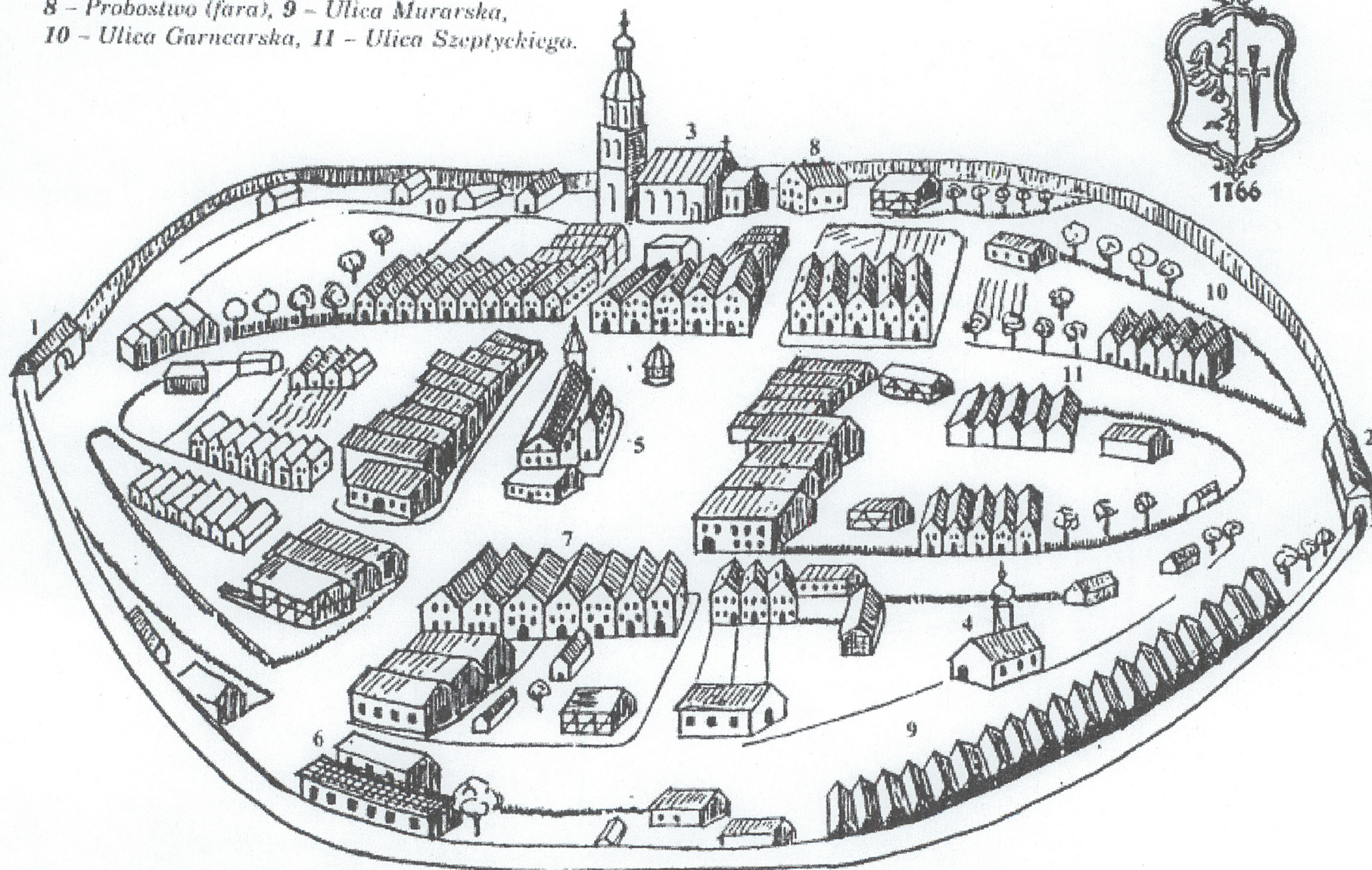


Wkładkę założył:

Lubomir Wójcicki październik 1998
(imię, nazwisko, data)

Plan miasta wg. Wernhera, z 1766 r., narysowany przez Hanne Schymalla.

- 1 - Brama Cieszyńska, 2 - Brama Krakowska,
3 - Kościół farny, 4 - Kościółek, 5 - Ratusz,
6 - Browar, 7 - Wartownia główna,
8 - Probstwo (fara), 9 - Ulica Murarska,
10 - Ulica Garncarska, 11 - Ulica Szeptyckiego.



WKŁADKA DO KARTY EWIDENCYJNEJ ZABYTKÓW ARCHITEKTURY I BUDOWNICTWA

1. Miejscowość:	2. Obiekt (nazwa jak w karcie):	3. Zawartość wkładki (nazwa obiektu lub materiału uzupełniającego):
ŻORY	BUDYNEK USŁUGOWY UL. SZEPTYCKIEGO 12	ZDJĘCIA



ELEWACJA FRONTOWA



FRAGMENT ELEWACJI FRONTOWEJ

Wkładkę założył:

Anna Kiełbusiewicz październik 1998
(imię, nazwisko, data)



FRAGMENT ELEWACJI FRONTOWEJ

WKŁADKA DO KARTY EWIDENCYJNEJ ZABYTKÓW ARCHITEKTURY I BUDOWNICTWA

1. Miejscowość:	2. Obiekt (nazwa jak w karcie):	3. Zawartość wkładki (nazwa obiektu lub materiału uzupełniającego):
ŻORY	BUDYNEK USŁUGOWY UL. SZEPTYCKIEGO 12	ZDJĘCIA



ELEWACJA BOCZNA



FRAGMENT ELEWACJI BOCZNEJ

Wkładkę założył:

Anna Kiełbusiewicz październik 1998
(imię, nazwisko, data)



ELEWACJA BOCZNA



FRAGMENT ELEWACJI BOCZNEJ

WKŁADKA DO KARTY EWIDENCYJNEJ ZABYTKÓW ARCHITEKTURY I BUDOWNICTWA

1. Miejscowość: ŻORY	2. Obiekt (nazwa jak w karcie): BUDYNEK USŁUGOWY UL. SZEPTYCKIEGO 12	3. Zawartość wkładki (nazwa obiektu lub materiału uzupełniającego): ZDJĘCIA
-----------------------------	--	--



FRAGMENT GZYMSU



FRAGMENT ZWIĘCZENIA ELEWACJI FRONTOWEJ

Wkładkę założył:

Anna Kielbusiewicz

(imię, nazwisko, data)

październik 1998



FRAGMENT GZYMSU

WKŁADKA DO KARTY EWIDENCYJNEJ ZABYTKÓW ARCHITEKTURY I BUDOWNICTWA

1. Miejscowość:	2. Obiekt (nazwa jak w karcie):	3. Zawartość wkładki (nazwa obiektu lub materiału uzupełniającego):
ŻORY	BUDYNEK USŁUGOWY UL. SZEPTYCKIEGO 12	ZDJĘCIA



OKNO ELEWACJI BOCZNEJ



OKNO ELEWACJI BOCZNEJ

Wkładkę założył:

Anna Kielbusiewicz październik 1998
(imię, nazwisko, data)



DETAL



FRAGMENT ZWIĘCZENIA ELEWACJI BOCZNEJ

WKŁADKA DO KARTY EWIDENCYJNEJ ZABYTKÓW ARCHITEKTURY I BUDOWNICTWA

1. Miejscowość:	2. Obiekt (nazwa jak w karcie):	3. Zawartość wkładki (nazwa obiektu lub materiału uzupełniającego):
ŻORY	BUDYNEK USŁUGOWY UL. SZEPTYCKIEGO 12	ZDJĘCIA



BRAMA WJAZDOWA



OKNO ELEWACJI FRONTOWEJ

Wkładkę założył:

Anna Kielbusiewicz październik 1998
(imię, nazwisko, data)

WKŁADKA DO KARTY EWIDENCYJNEJ ZABYTKÓW ARCHITEKTURY I BUDOWNICTWA

1. Miejscowość: ŻORY	2. Obiekt (nazwa jak w karcie): BUDYNEK USŁUGOWY UL. SZEPTYCKIEGO 12	3. Zawartość wkładki (nazwa obiektu lub materiału uzupełniającego): ZDJĘCIA
-----------------------------	--	--



WIEŻBA DACHOWA



WIEŻBA DACHOWA

Wkładkę założył:

Anna Kielbusiewicz październik 1998
(imię, nazwisko, data)



WIEŻBA DACHOWA

WKŁADKA DO KARTY EWIDENCYJNEJ ZABYTKÓW ARCHITEKTURY I BUDOWNICTWA

1. Miejscowość:	2. Obiekt (nazwa jak w karcie):	3. Zawartość wkładki (nazwa obiektu lub materiału uzupełniającego):
ŻORY	BUDYNEK USŁUGOWY UL. SZEPTYCKIEGO 12	ZDJĘCIA



DRZWI WEWNĘTRZNE



SIEŃ

Wkładkę założył:

Anna Kielbusiewicz październik 1998
(imię, nazwisko, data)



WNĘTRZE SKLEPU