

Nr



A	B	C	D	E	F	G	H	I	J	K	L	M	N	O	P	R	S	T	U	V	W	X	Y	Z
---	---	---	---	---	---	---	---	---	---	---	---	---	---	---	---	---	---	---	---	---	---	---	---	---

1. Obiekt zabytkowy

DOM MIESZKALNY Rynek Nr.1

2. Miejscowość

ŻORY

MIASTO

3. Wiek  
XIX4. Styl  
el.klas.5. Kubatura m<sup>3</sup> 3406,06. Powierzchnia w m<sup>2</sup> 400,9  
a) zabytkowa: b) użytkowa:

20. Przynależność administracyjna

a) województwo Katowickie

b) powiat Rybnik

c) gmina Żory

7. Materiał  
budowlany

Przed znisz-

czeniem Po  
odbudowie

11. Ilość budynków 1

14. Grunty należące do zabytku:

ha

a) ściany

cegła

b) sklepienia

cegła

c) stropy

drewno

d) wiązania  
dachu

drewno

e) krycie dachu

dachówka

12. Ilość kondygnacji 2

13. Użytkowanie wnętrza  
według ilości:a) izb mieszkalnych  
ok.15b) innych pomieszczeń  
7c) piwnic  
podpiwn.

a) ogrody stylowe

b) sady i grunty uprawne

c) lasy

d) wody

e) inne

21. Stacja

Nazwa stacji

Odległość  
od stacji  
w km

a) kolejowa

Żory

b) autobusowa

Żory

22. Właściciel i jego adres

M Z B M - Żory

8. Wyposażenie architektoniczne

gzyms profilowany, obramienie  
okien wykonane w tynku

15. Przeznaczenie pierwotne budynku bud. mieszkalny

16. Użytkowanie w latach ubiegłych bud. mieszkalny

17. Użytkowanie obecne mieszkania i sklepy

18. Nadaje się do użycia na

9. Autorzy i data budowy i przebudowy

Zbudowany w pocz. XIX w.

19. Data, rodzaj i stopień zniszczeń i odbudowy

Data	O P I S	Znisz- czenia %	Odbu- dowa %
VIII.1939 r.			
XI.1939 r.			
XII.1945 r.			
IX.1968	stan dość dobry		

23. Użytkownik i jego adres

lokatorzy i sklepy - Żory

24. Inwestor i jego adres

25. Rejestr zabytku Nr 300/56  
rok 2-11-56 miejsce przechowywania

26. Nazwa księgi hipotecznej

27. Nr hipo-  
teczny

28. Akta

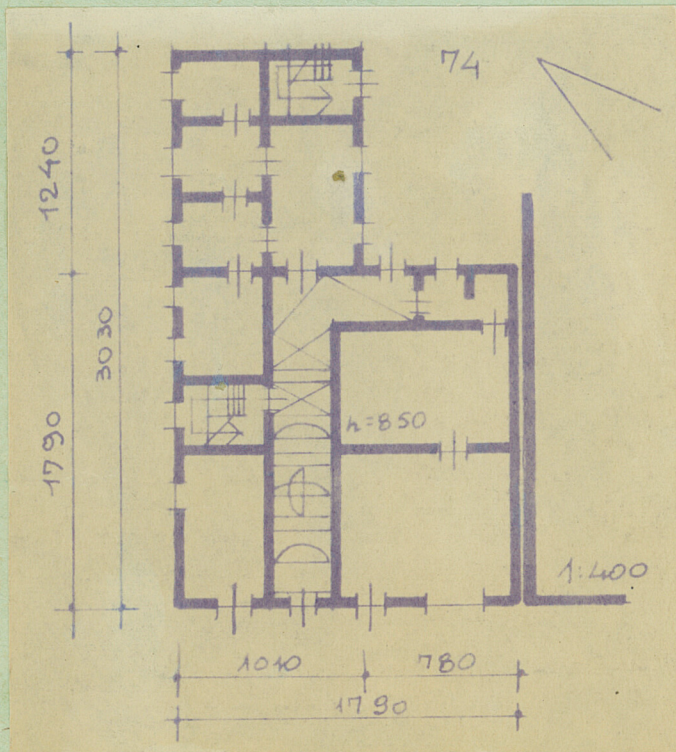
29. Fotografie

30. Inwentaryzacja pomiarowa





Z Y X W V U T S R P O N M L K J I H G F E D C B A Nr



skich

szczególnienie prac

K o s z t  
tys. zł

33. Koszty  
w tys. zł

Przewidywane

Rzeczywiste

34. Inspekcje

35. Uwagi różne

Bibliografia: Katalog Zabytków  
Sztuki w Polsce pow. Rybnicki  
Woj. Katowickie

36. Wypełnił dnia

9-69-Elmoldwinski

37. Sprawdził dnia