

1. Obiekt

BUDYNEK MIESZKALNY (PIERWOTNIE) ADMINISTRACYJNY (OBECNIE)

2. Czas powstania  
1903 R.

3. Miejscowość

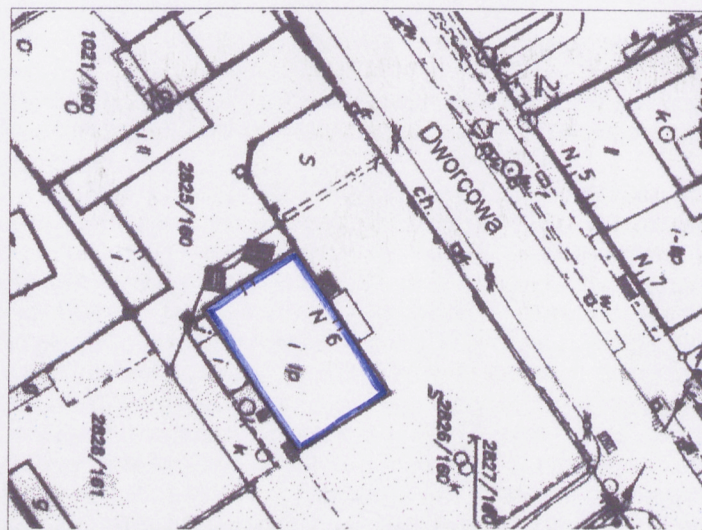
ŻORY

11. Zdjęcie rzut przekrój sytuacja orientacja

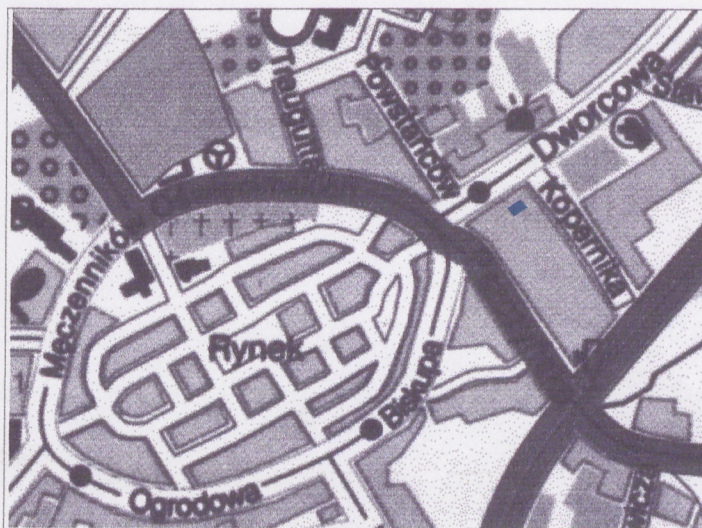
1.



2.



3.



4. Adres

UL. DWORCOWA 6  
NR DZ. 2826/160  
KW [REDACTED]

5. Przynależność

administracyjna  
WOJEWÓDZTWO  
KATOWICKIE  
GMINA MIEJSKA ŻORY

pow. miejski  
żory

6. Poprzednie nazwy  
miejscowości

SOHRAU

7. Przynależność  
administracyjna I.IV.1975 r.

WOJEWÓDZTWO  
KATOWICKIE  
POWIAT RYBNICKI

8. Właściciel i jego adres

9. Użytkownik i jego adres

SZKOŁA MUZYCZNA  
UL. DWORCOWA 6 ŻORY

10. Rejestr zabytków

Nr data

14/174/06  
20.02.2006

1. FASADA
2. SYTUACJA (SKALA 1 : 1000 )
3. ORIENTACJA (SKALA 1 : 5000 )



12. Autorzy, historia obiektu, określenie stylu.

BUDYNEK POCHODZI Z 1903 ROKU. SYGNOWANY PLAKIETĄ UMIESZCZONĄ W ELEWACJI FRONTOWEJ. WZNIESIONY W STYLU NEOGOTYCKIM Z SECESYJNYMI ELEMENTAMI W POSTACI DEKORACJI ROŚLINNEJ. NIE ZACHOWAŁY SIĘ AKTA BUDOWLANE CO UNIEMOŻLIWIA WSKAZANIE PIERWOTNYCH WŁAŚCICIELI I BUDOWNICZEGO OBIEKTU JAK RÓWNIEŻ JEGO HISTORII. OD ROKU 1956 BUDYNEK STANOWI SIEDZIBĘ SZKOŁY MUZYCZNEJ.

13. Opis (sytuacja, materiał i konstrukcja, rzut, bryła, elewacje, wnętrze wyposażenie instalacje)

**SYTUACJA** - BUDYNEK COFNIĘTY W STOSUNKU DO LINII ZABUDOWY UL. DWORCOWEJ, WOLNOSTOJĄCY. PRZED BUDYNKIEM OGRÓD Z DRZEWAMI. OTOCZONY KUTYM OGRODZENIEM.

**MATERIAŁ I KONSTRUKCJA** - WYBUDOWANY W TECHNICIE TRADYCYJNEJ, MUROWANY Z CEGŁY, ELEWACJE Z CEGŁY LICOWEJ CZERWONEJ, DETAL Z „LANEGO KAMIENIA“, COKÓŁ OKŁADZINOWANY KAMIENIEM PIASKOWCOWYM. WNĘTRZA TYNKOWANE, MALOWANE.

**STROPY** - PŁASKIE, DREWNIANE, CERAMICZNE W PIWNICY (STROPY KLEINA).

**WIĘZBA DACHOWA** - DREWNIANA, KLESZCZOWO - PŁATWOWO - JĘTKOWA. DACH KRYTY BLACHĄ OCYNKOWANĄ, MALOWANY W KOLORZE CZERWONYM.

**POSADZKI, PODŁOGI** - W KORYTARZU POSADZKA LASTRIKOWA, W PIWNICY POSADZKI CERAMICZNE, W SALACH PARKIET I WYKŁADZINY.

**SCHODY** - ZABIEGOWE, WYLEWKA LASTRIKO.

**OKNA** - PROSTOKĄTNE, SKRZYNKOWE, DREWNIANE, DZIELONE NA KRZYŻ.

**DRZWI** - WEJŚCIOWE NA TARAS- DREWNIANE PŁYCIKOWE, DWUSKRZYDŁOWE, ZE ŚWIETLIKIEM GÓRNYM I OSZKLENIAМИ SKRZYDŁOWYMI. DEKORACJA PŁYCIKÓW O MOTYWIE RAUTOWYM I ZAWIJANYM. DRZWI WEJŚCIOWE GŁÓWNE - DREWNIANE PŁYCIKOWE, DWUSKRZYDŁOWE, ZE ŚWIETLIKIEM GÓRNYM I OSZKLENIAМИ SKRZYDŁOWYMI ZWIEŃCZONYMI ŁUKIEM I ZABEZPIECZONYMI KRATĄ. DRZWI WEWNĘTRZNE - DWUSKRZYDŁOWE PŁYCIKOWE, DREWNIANE.

**RZUT** - NA PLANIE PROSTOKĄTA, PARTEROWY Z WYSOKĄ KONDYGNACJĄ PIWNICZNĄ, I UŻYTKOWYM PODDASZEM.

**BRYŁA** - ZWARTA, SZEŚCIENNA, NAKRYTA DACHAMI KOMBINOWANYMI; POPRZECZNYM DWUSPADOWYM I PODŁUŻNYM ŚCIEŻYMKĄ Z LUKARNAMI.

**ELEWACJA FRONTOWA** - SYMETRYCZNA, DZIEWIĘCIOOSIOWA, Z PŁYTKIM ŚRODKOWYM TRÓJOSIOWYM, DWUKONDYGNACYJNYM RYZALITEM, ZWIEŃCZONYM SZCZYTEM. PRZED RYZALITEM ZNAJDUJE SIĘ TARAS Z BOCZNYMI SCHODAMI. COKÓŁ KAMIENNY Z PROSTOKĄTNYCH RUSTYKALNYCH CIOSÓW ZWIEŃCZONY USKOKOWYM GZYMSEM. LICO ELEWACJI Z CEGŁY ELEWACYJNEJ O WĄTKU GŁÓWKOWYM SPOINOWANY FUGĄ WKŁĘŚLĄ, BARWIONĄ NA GRAFITOWO. ELEWACJA DZIELONA PASAMI NA LINII PARAPETÓW ORAZ KOLOROWĄ CEGŁĄ KLINKIEROWĄ NA WYSOKOŚCI KOSTEK OPRAW OKIENNYCH ORAZ FRYZEM KSZTAŁTKOWYM W STREFIE OKAPU. GZYMŚ OKAPOWY CERAMICZNY. OKNA UJĘTE KAMIENNĄ OPASKĄ Z GZYMSEM NADOKIENNYM PODTRZYMYWANYM PRZEZ DWIE WOLUTOWE KONSOLKI. GZYMŚ WIEŃCZA DWIE GAŁKI ORAZ KWIATON ŚRODKOWY. RYZALIT W CZĘŚCI PARTEROWEJ DEKOROWANY DWOMA KOLUMNAMI PO BOKACH. KOLUMNY USTAWIONE NA COKOLE. POSIADAJĄ BAZY ORAZ PLINTĘ, GŁADKIE TRZONY I GŁOWICE O DEKORACJI LIŚCIASTEJ, KTÓRE UTRZYMUJĄ KOSTKĘ GZYMŚU ZAKOŃCZONĄ DACHÓWKĄ. NA II-EJ KONDYGNACJI ZNAJDUJE SIĘ BALKON (POZOSTAŁA PŁYTA BALKONOWA BEZ BALUSTRADY) ORAZ OKNA I DRZWI UJĘTE WSPÓLNĄ OPRAWĄ ARCHITEKTONICZNĄ. POWYŻEJ PŁYCIK PŁASKORZEŻBIONA O DEKORACJI KWIATOWO - LIŚCIASTEJ. PONAD PŁYCIK SYGNATURKA Z DATĄ „1903” W OTOCZENIU DEKORACJI KWIATOWEJ. SZCZYT ZWIEŃCZONY TRÓJKĄTNĄ PŁYCIKĄ Z TRZEMA STERCZYNAMI (UCIĘTYMI NA LINII PRZEBIEGU GZYMŚU) ORAZ DWOMA PŁYCIKAMI Z MOTYWAMI LABĘDZI.

**ELEWACJA BOCZNA** - WEJŚCIOWA - DWUOSIOWA, NIESYMETRYCZNA Z WĄSKIM RYZALITEM WEJŚCIOWYM. RYZALIT DWUKONDYGNACYJNY Z OKNEM OSTROLUKOWYM W II KONDYGNACJI I PROSTOKĄTNYM PORTALEM ZNAJDUJĄCYM SIĘ W PŁYTKIEJ NISZY. DO PORTALU WIODĄ KĄTOWO USTAWIONE BIEGI SCHODOWE.

**ELEWACJA TYLNA** - OŚMIOOSIOWA, BEZ DETALU ARCHITEKTONICZNEGO. OKNA PARTERU POSIADAJĄ JEDYNIĘ GZYMŚY Z WYSUNIĘTYCH CEGIEŁ. ELEWACJA O ZRÓŻNICOWANYCH OTWORACH OKIENNYCH, Z DOBUDÓWKAMI.

**ELEWACJA BOCZNA** - OD STRONY OGRODU - GŁADKA, NIE POSIADA OTWORÓW OKIENNYCH.

**WNĘTRZE** - UKŁAD TRÓJTRAKTOWY Z KORYTARZEM ŚRODKOWYM SKOMUNIKOWANYM Z BOCZNYMI POMIESZCZENIAMI. W CZĘŚCI RYZALITOWEJ SALA KONCERTOWA. PRZY WEJŚCIU POPRZECZNA KLATKA SCHODOWA, SCHODY CEMENTOWE Z KUTĄ BALISTRADĄ O MOTYWIE WICIOWYM (BALUSTRA DA NADBUDOWANA). WNĘTRZE ZOSTAŁO NIEZNACZNIE PRZESZTAŁCONE. POMIESZCZENIA NAKRYTE SĄ STROPAMI PŁASKIMI, PODŁOGI PARKIETOWE LUB WYKŁADZINOWE, KORYTAŻ - LASTRIKO. W PIWNICY STROPY KLEINA, ORAZ SKLEPIENIE KOLEBKOWE, PODŁOGI CERAMICZNE I WYKŁADZINY. W PIWNICY ZNAJDUJĄ SIĘ SALE LEKCYJNE ORAZ KUCHNIA.

**INSTALACJE** - CO, WODNO - KANALIZACYJNA, ELEKTRYCZNA.



14. Kubatura  OK. 3500 m <sup>3</sup>	15. Powierzchnia użytkowa  OK. 1000 m <sup>2</sup>	16. Przeznaczenie pierwotne  WILLA MIESZKALNA	17. Użytkowanie obecne  SZKOŁA MUZYCZNA
18. Prace budowlane i konserwatorskie, ich przebieg i dokumentacja  1994 R. - REMONT DACHU.  1996 R. – REMONT WNĘTRZ (SALA KONCERTOWA) WRAZ Z ADAPTACJĄ PODDASZA I PIWNIC.		19. Stan zachowania (fundamenty, ściany zewnętrzne, ściany wewnętrzne, sklepienia, stropy, konstrukcje dachowe, pokrycie dachu, wyposażenie i instalacje)	
		<ul style="list-style-type: none"><li>- FUNDAMENTY - STAN DOBRY.</li><li>- STROPY - STAN DOBRY.</li><li>- DACH - BARDZO DOBRY - PO REMONCIE.</li><li>- ELEWACJI - ŚREDNI ELEWACJE ZABRUDZONE, CZĘŚCIOWO UBYTKI, DESTRUKCJA ELEMENTÓW DEKORACYJNYCH, ZŁY STAN BALKONU (BRAK BALUSTRADY).</li><li>- ŚCIANY WEWNĘTRZNE - STAN DOBRY.</li><li>- INSTALACJE - STAN ŚREDNI.</li><li>- OKNA - STAN ŚREDNI.</li></ul>	
		20. Najpilniejsze postulaty konserwatorskie	
		<ul style="list-style-type: none"><li>- OCHRONA I ZACHOWANIE BUDYNKU.</li><li>- PRZEPROWADZIĆ REMONT ELEWACJI POLEGAJĄCY NA OCZYSZCZENIU NIEINWAZYJNYM CEGŁY, WZMOCNIĆ POWIERZCHNIOWO DETAL, UZUPEŁNIĆ SPOINOWANIE, HYDROFOBIZOWAĆ CAŁOŚĆ, ODTWORZYĆ BALKON W RYZALICIE.</li></ul>	



21. Akta archiwalne (rodzaj akt. numer i miejsce przechowywania)

24. Uwagi różne

25. Opracował  
tekst

mgr Ryszard Szopa, wrzesień - październik 1998r.  
imię, nazwisko, data, podpis

plany, rysunki

Lubomir Wójcicki, wrzesień - październik 1998 r.  
imię, nazwisko, data, podpis

zdjęcia, fotogr.

Lubomir Wójcicki, wrzesień - październik 1998 r.  
imię, nazwisko, data, podpis

miejsca przechowywania negatywów

Karta po wypełnieniu podlega ochronie na podstawie przepisu prawa autorskiego

26. Bibliografia

1. B. CIMAŁA, ŻORY.ZARYS DZIEJÓW, ŻZORY 1997.
2. KATALOG ZABYTEKÓW W POLSCE, TOM VI – WOJEWÓDZTWO KATOWICKIE, ZESZYT 11 –POWIAT RYBNICKI, WARSZAWA.
3. A, WELTZEL, HISTORIA MIASTA ŻORY NA GÓRNYM ŚLĄSKU, ŻORY 1888 (PIERWSZE WYDANIE W JĘZYKU POLSKIM 1997).

26. Adnotacje o inspekcjach, informacje o zmianach (daty, imiona i nazwiska wypełniających)

27. Źródła ikonograficzne i fotografia (rodzaj, miejsca przechowywania, sygnatury)

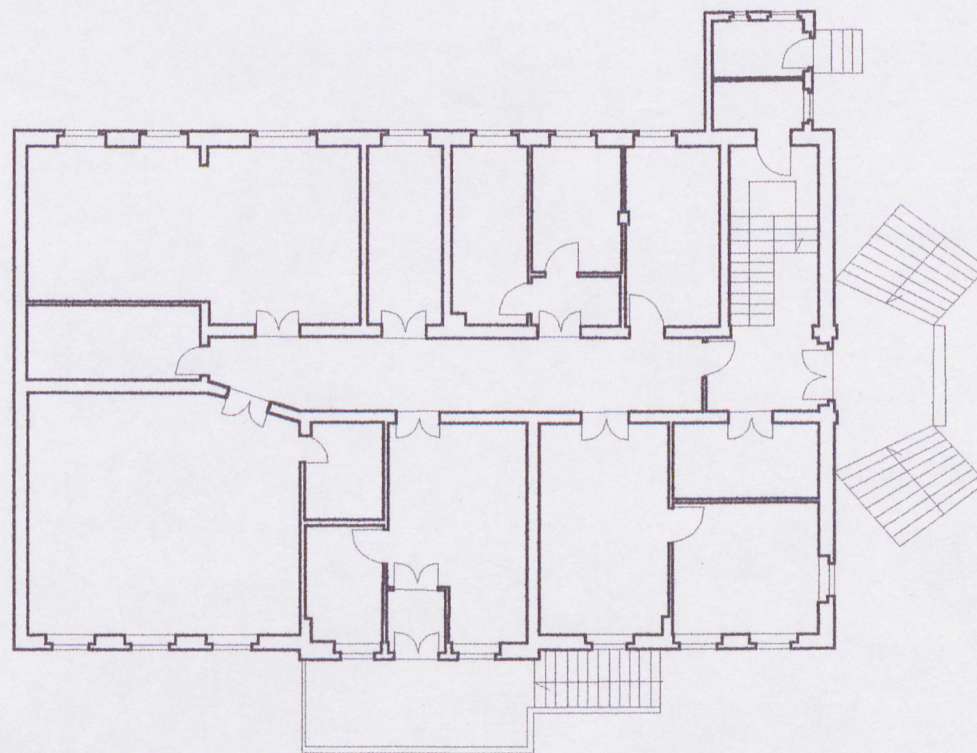
27. Załączniki

FOTOGRAFIE, PLANY, MAPY.



## WKŁADKA DO KARTY EWIDENCYJNEJ ZABYTKÓW ARCHITEKTURY I BUDOWNICTWA

1. Miejscowość:	2. Obiekt (nazwa jak w karcie):	3. Zawartość wkładki (nazwa obiektu lub materiału uzupełniającego):
ŻORY	BUDYNEK MIESZKALNY (PIERWOTNIE) - ADMINISTRACYJNY (OBECNIE) UL. DWORCOWA 6	RZUT PRZYZIEMIA , SKALA 1:200



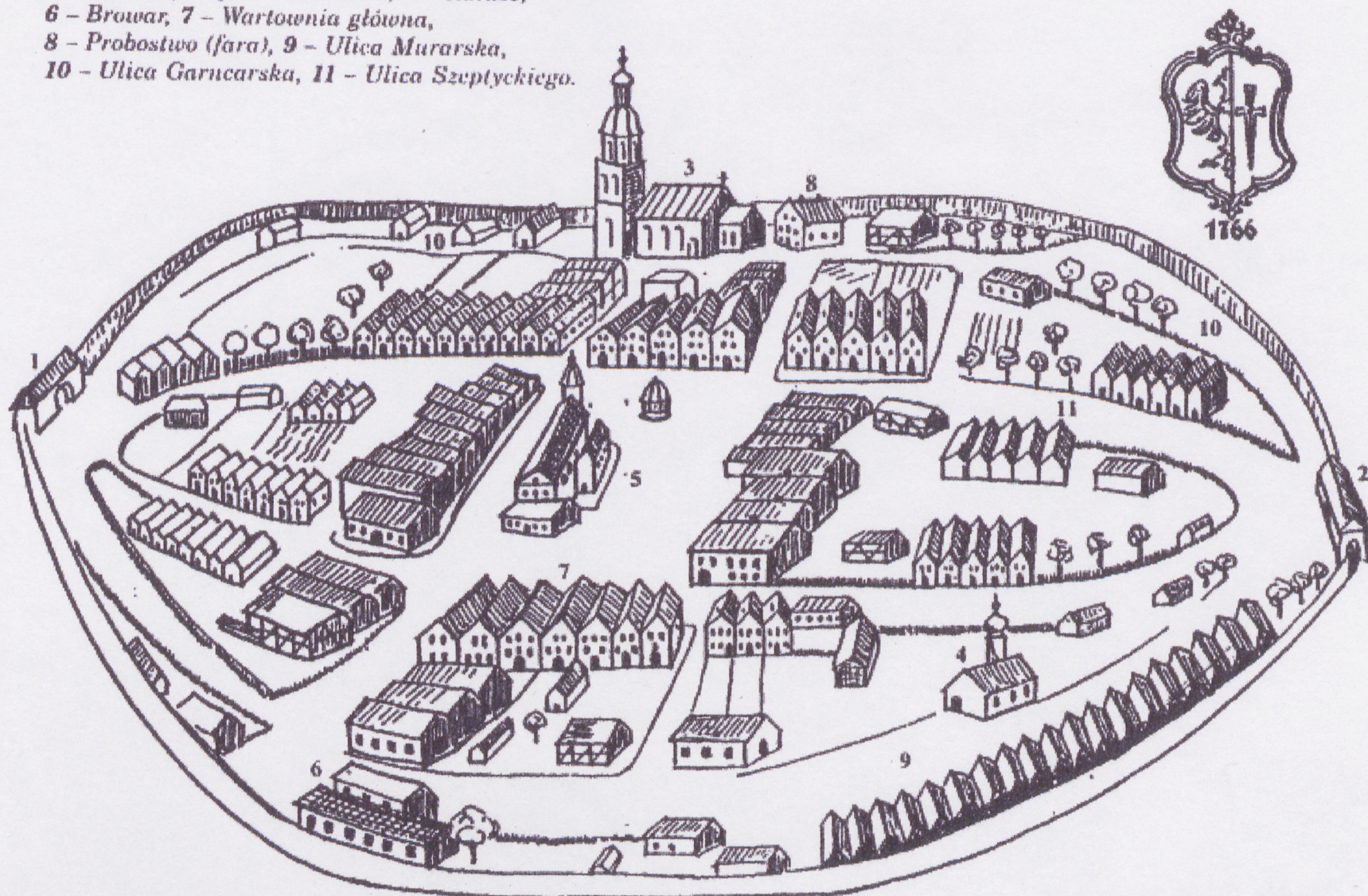
Wkładkę założył:

Lubomir Wójcicki      październik 1998  
(imię , nazwisko, data)



- 1 - Brama Cieszyńska, 2 - Brama Krakowska,  
 3 - Kościół farny, 4 - Kościółek, 5 - Ratusz,  
 6 - Browar, 7 - Wartownia główna,  
 8 - Probostwo (fara), 9 - Ulica Murarska,  
 10 - Ulica Garncarska, 11 - Ulica Szeptyckiego.

Plan miasta wg. Wernhera, z 1766 r., narysowany przez Hanne Schymalla.





# WKŁADKA DO KARTY EWIDENCYJNEJ ZABYTKÓW ARCHITEKTURY I BUDOWNICTWA

1. Miejscowość:	2. Obiekt (nazwa jak w karcie):	3. Zawartość wkładki (nazwa obiektu lub materiału uzupełniającego):
ŻORY	BUDYNEK MIESZKALNY (PIERWOTNIE) - ADMINISTRACYJNY (OBECNIE) UL. DWORCOWA 6	ZDJĘCIA



ELEWACJA BOCZNA - WEJŚCIOWA



ELEWACJA BOCZNA

Wkładkę założył:

mgr Ryszard Szopa      październik 1998  
(imię , nazwisko, data)





FASADA



RYZALIT



# WKŁADKA DO KARTY EWIDENCYJNEJ ZABYTKÓW ARCHITEKTURY I BUDOWNICTWA

1. Miejscowość:	2. Obiekt (nazwa jak w karcie):	3. Zawartość wkładki (nazwa obiektu lub materiału uzupełniającego):
ŻORY	BUDYNEK MIESZKALNY (PIERWOTNIE) - ADMINISTRACYJNY (OBECNIE) UL. DWORCOWA 6	ZDJĘCIA



DRZWI WEJŚCIOWE



DRZWI NA TARAS

Wkładkę założył:

mgr Ryszard Szopa      październik 1998  
(imię , nazwisko, data)





FRAGMENT ELEWACJI



# WKŁADKA DO KARTY EWIDENCYJNEJ ZABYTKÓW ARCHITEKTURY I BUDOWNICTWA

1. Miejscowość:	2. Obiekt (nazwa jak w karcie):	3. Zawartość wkładki (nazwa obiektu lub materiału uzupełniającego):
ŻORY	BUDYNEK MIESZKALNY (PIERWOTNIE) - ADMINISTRACYJNY (OBECNIE) UL. DWORCOWA 6	ZDJĘCIA



KOLUMNA RYZALITU



OKNO

Wkładkę założył:

mgr Ryszard Szopa      październik 1998  
(imię , nazwisko, data)





ELEWACJA TYLNA



OGRODZENIE



## WKŁADKA DO KARTY EWIDENCYJNEJ ZABYTKÓW ARCHITEKTURY I BUDOWNICTWA

1. Miejscowość:	2. Obiekt (nazwa jak w karcie):	3. Zawartość wkładki (nazwa obiektu lub materiału uzupełniającego):
ŻORY	BUDYNEK MIESZKALNY (PIERWOTNIE) - ADMINISTRACYJNY (OBECNIE) UL. DWORCOWA 6	ZDJĘCIA



KORYTARZ W PIWNICY



KORYTARZ NA PARTERZE

Wkładkę założył:

mgr Ryszard Szopa      październik 1998  
(imię, nazwisko, data)





SALA KONCERTOWA



SKLEPIENIE POMIESZCZEŃ PIWNICY



## WKŁADKA DO KARTY EWIDENCYJNEJ ZABYTKÓW ARCHITEKTURY I BUDOWNICTWA

1. Miejscowość:	2. Obiekt (nazwa jak w karcie):	3. Zawartość wkładki (nazwa obiektu lub materiału uzupełniającego):
ŻORY	BUDYNEK MIESZKALNY (PIERWOTNIE) - ADMINISTRACYJNY (OBECNIE) UL. DWORCOWA 6	ZDJĘCIA



SCHODY



DRZWI WEWNĘTRZNE

Wkładkę założył:

mgr Ryszard Szopa      październik 1998  
(imię, nazwisko, data)