

Nr

A

B

C

D

E

F

G

H

J

K

L

M

N

O

P

R

S

T

U

V

W

X

Y

Z

ŚLĄSKIE

1056

1. Obiekt zabytkowy

DOM MIESZKALNY ul. Bramkowa Nr.1

2. Miejscowość

ŻORY

MIASTO

3. Wiek XIX

4. Styl b. Wyr. cech

5. Kubatura m³6. Powierzchnia w m²

a) zabytkowa:

b) użytkowa:

20. Przynależność administracyjna

a) województwo

Katowickie

b) powiat

Rybnik miasteczko ŻORY

c) gmina

Żory

7. Materiał budowlany

Przed zniszczeniem

Po odbudowie

11. Ilość budynków

1

14. Grunty należące do zabytku:

ha

a) ściany

cegła

12. Ilość kondygnacji

1

a) ogrody stylowe

b) sklepienia

cegła

13. Użytkowanie wnętrza według ilości:

a) izb mieszkalnych

7

b) sady i grunty uprawne

c) stropy

drewno

c) lasy

d) wiązania dachu

drewno

b) innych pomieszczeń

2

d) wody

e) krycie dachu

dachówka

c) piwnic

1

e) inne

21. Stacja

Nazwa stacji

Odległość od stacji w km

a) kolejowa

Żory

b) autobusowa

Żory

22. Właściciel i jego adres

M Z B M - Żory

8. Wyposażenie architektoniczne

brak

15. Przeznaczenie pierwotne budynku

bud. mieszkalny

16. Użytkowanie w latach ubiegłych

bud. mieszkalny

17. Użytkowanie obecne

bud. mieszkalny

18. Nadaje się do użycia na

19. Data, rodzaj i stopień zniszczeń i odbudowy

Data

O P I S

Zniszczenia %

Odbudowa %

VIII.1939 r.

XI.1939 r.

XII.1945 r.

IX.1968

zaniedbany

25. Rejestr zabytku Nr

583/66 A/280/09

rok 16.2.66

miejsce przechowywania

26. Nazwa księgi hipotecznej

27. Nr hipoteczny

28. Akta

29. Fotografie

30. Inwentaryzacja pomiarowa

9. Autorzy i data budowy i przebudowy

Zbudowany ok.1800 r.

10. Udostępnienie

dostępny

Z

Y

X

W

V

U

T

S

R

P

O

N

M

L

K

J

I

H

G

F

E

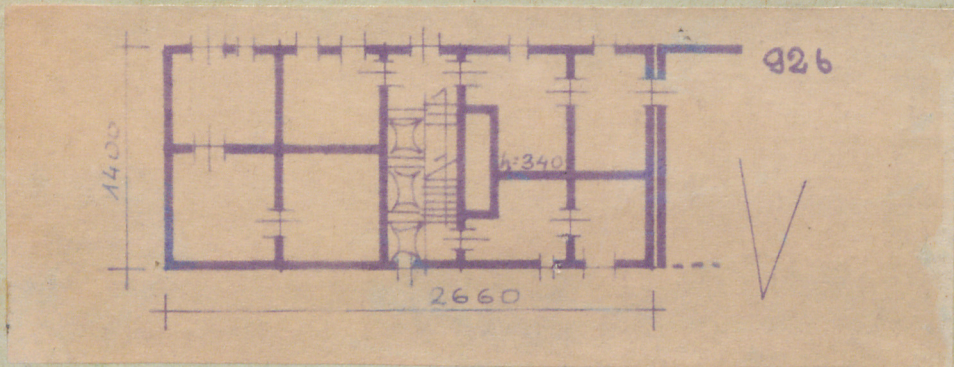
D

C

B

A

Nr



bieg prac konserwatorskich

Wyszczególnienie prac	K o s z t tys. zł

33. Koszty w tys. zł	Przewidywane	Rzeczywiste

34. Inspekcje

35. Uwagi różne
Bibliografia: Katalog Zabytków
Sztuki w Polsce pow. Rybnicki
Woj.Katowickie

36. Wypełnił dnia
9-69-choellu
37. Sprawdził dnia