

Nr

A

B

C

D

E

F

G

H

I

J

K

L

M

N

O

P

R

S

T

U

V

W

X

Y

Z

ŚLĄSKIE

52M

1. Obiekt zabytkowy

433/2

BUDYNEK PODWORSKI II (nr 22)

2. Miejscowość

SULIKÓW  
m. STEWIERZ

3. Wiek XIX (\*)

Apotara

4. Styl

o elementach barok.

5. Kubatura m<sup>3</sup>

1500

6. Powierzchnia w m<sup>2</sup> 275

a) zabytkowa:

b) użytkowa:

20. Przynależność administracyjna

a) województwo

Katowice

b) powiat

Zawiercie BEDZIN

c) gmina

STEWIERZ

7. Materiał budowlany

Przed zniszczeniem

Po odbudowie

11. Ilość budynków

1

14. Grunty należące do zabytku:

ha

a) ściany

kamień,  
cegła,  
szkło

b) sklepienia

12. Ilość kondygnacji 1  
i poddane

a) ogrody stylowe

b) sady i grunty uprawne

c) stropy

drewno

a) izb mieszkalnych

2

c) lasy

d) wiązania dachu

drewno

b) innych pomieszczeń

13

d) wody

e) krycie dachu

gont  
papa

c) piwnic

1

e) inne

21. Stacja

Nazwa stacji

Odległość  
od stacji  
w km

a) kolejowa

Stewierz

3,5

b) autobusowa

Stewierz

2

22. Właściciel i jego adres

Spółdzielnia Produkcyjna,  
Sulików

8. Wyposażenie architektoniczne

W piwnicy sklepienie kolebkowe.

15. Przeznaczenie pierwotne budynku

mieszkalne

16. Użytkowanie w latach ubiegłych

17. Użytkowanie obecne

mieszkalne i sale szkolne

18. Nadaje się do użycia na

23. Użytkownik i jego adres

Szkola podstawowa w Sulikowie,  
mieszkańcy prywatni

24. Inwestor i jego adres

9. Autorzy i data budowy i przebudowy

Wnieśliśmy zapewne 1. poł. w. XIX.  
Odbudowany ok. r. 1930 (pokrycie no-  
wym gontem).

19. Data, rodzaj i stopień zniszczeń i odbudowy

Data

O P I S

Znisz-  
czenia  
%Odbu-  
dowa  
%

VIII.1939 r.

XI.1939 r.

XII.1945 r.

V. 1964

poważniejsze zniszczenie

zaniedbany

nie istniejące

25. Rejestr zabytku Nr

800/67

rok 17.6.67

miejsce przechowywania

26. Nazwa księgi hipotecznej

27. Nr hipo-  
teczny

28. Akta

29. Fotografie

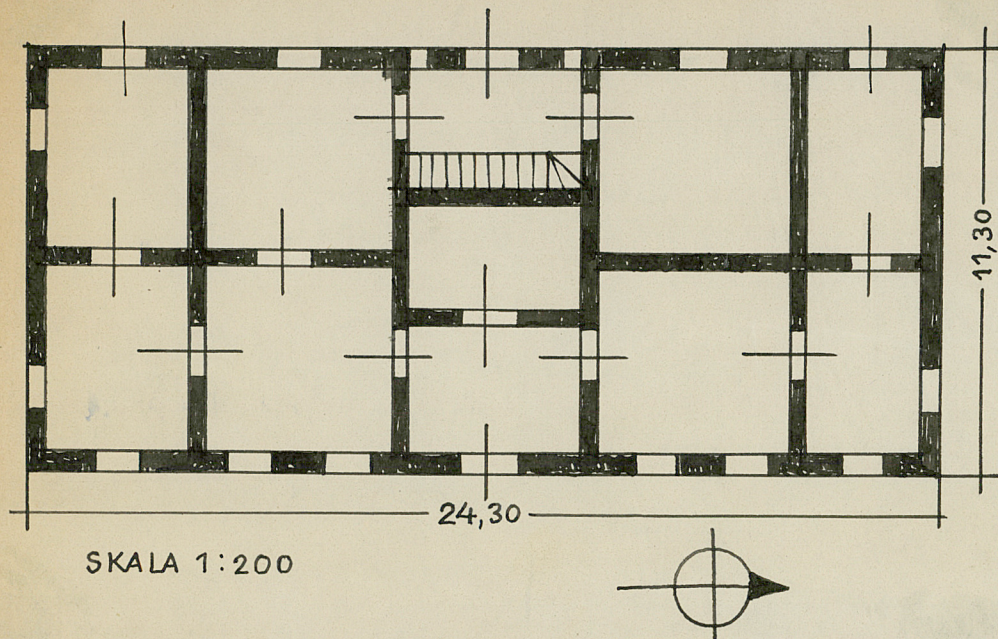
30. Inwentaryzacja pomiarowa

10. Udostępnienie

dobrze



31. Szkic sytuacyjny, plan schematyczny, uwagi opisowe, fotografia



32. Przebieg prac konserwatorskich



prac	K o s z t tys. zł

33. Inspekcje

35. Uwagi różne

36. Wypełnił dnia 13.V.64. Jerzy Gadowski  
Adam Matkiewicz  
Andrzej M. Olśniewski

37. Sprawdził dnia

Usytuowany równolegle do budynku I (21 nr). Zwrócony elewacją frontową na wsch. Prostokątny. Parterowy, z pomieszczeniami na poddaszu przy krótszych bokach budynku. Dwutraktowy. Z piwniczką krytą sklepieniem kolektorowym, w narożniku pn.-zach., dostępną od zewnątrz budynku. Dach naczółkowy z powiekami, z wydatnym okapem. Komin spłondowany.

Bibliografia:  
K. Działusińska i A. M. Olśniewski, Powiat zawięzianowski (Katalog zab. szt. w Polsce VI, z. 15, Warszawa 1962, s. 23).