

Nr

A

B

C

D

E

F

G

H

I

J

K

L

M

N

O

P

R

S

T

U

V

W

X

Y

Z

ŚLĄSKIE

Katowickie

5206

1. Obiekt zabytkowy

Dom przy zamku.

ul. Kościuszki

2. Miejscowość

Siewierz m.

3. Wiek

XVIII

4. Styl

luźnowy

5. Kubatura m³

300

6. Powierzchnia w m²

a) zabytkowa: 100 b) użytkowa: —

20. Przynależność administracyjna

a) województwo

Katowice

b) powiat

Zawiercie BĘDZIN

c) gmina

Siewierz

7. Materiał budowlany

przed zniszczeniem

po odbudowie

a) ściany

drewno

b) sklepienia

—

c) stropy

drewno

d) więzania dachu

drewno

e) krycie dachu

stonka

11. Ilość budynków

1.

14. Grunty należące do zabytku:

ha

12. Ilość kondygnacji

1.

a) ogrody stylowe

—

13. Użytkowanie wnętrza według ilości:

b) sady i grunty uprawne

—

a) izb mieszkalnych

1.

c) lasy

—

b) innych pomieszczeń

3.

d) wody

—

c) piwnic

2.

e) inne

1,52.

21. Stacja

Nazwa stacji

Odległość od stacji w km

a) kolejowa

Siewierz

2 km.

b) autobusowa

Siewierz

1 km.

22. Właściciel i jego adres

[redacted], obywatela
ul. Kościuszki do Zamku

23. Użytkownik i jego adres

[redacted], jork wyżej.

24. Inwestor i jego adres

—

9. Autorzy i data budowy i przebudowy

1781

19. Data, rodzaj i stopień zniszczeń i odbudowy

Data

O P I S

Zniszczenia
%Odbudowa
%

VIII. 1939 r.

XI. 1939 r.

XII. 1945 r.

Od 1945 r.

Ogólne zniszczenia

20%

Bieżąca naprawa

— 20%

nie istnieje

25. Rejestr zabytku Nr

R/374

rok 1953 784 2 17.06.1967
miejsce przechowywania

26. Nazwa księgi hipotecznej

—

27. Nr hipoteczny

—

28. Akta

—

29. Fotografie

—

30. Inwentaryzacja pomiarowa

—

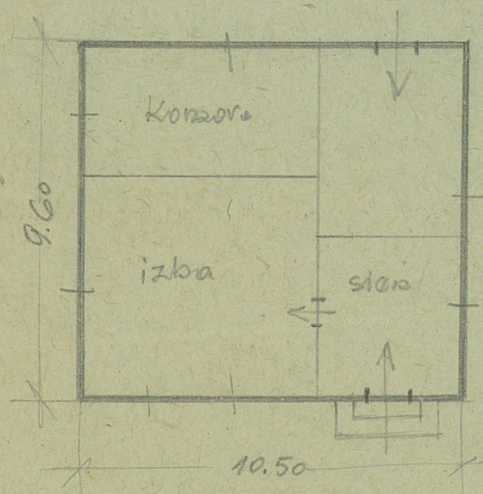
A.W.K.Z.

OŚRODEK
DOKUMENTACJI
ZABYTEKÓW

10. Udostępnienie

dobrze.

31. Szkic sytuacyjny, plan schematyczny, uwagi opisowe, fotografia



Domek, na podmurówce z kamienia założony na planie prostokąta zbliżonego do kwadratu. Dach dwuspadowy, stromy z okapem od wschodu. Okna i drzwi prostokątne, belki okiennic Tęszowe na kółki.

Bibliografia

K. Chudzik, A. Orszelski, Powiat zamojski, Kart. Zaby. Sztuki w Polsce.

32. Przebieg prac konserwatorskich

Rok	Wyszczególnienie prac	Koszt tys. zł

33. Koszty
w tys. zł

Przewidywane

Rzeczywiste

34. Inspekcje

35. Uwagi różne

36. Wypełnił dnia 5. X. 1959r.

A. Jankiewicz

37. Sprawdził dnia

4. XI 59

11. V. 69 Jerzy Gadomski
Adam Malinowski
Andrzej Olecki