

1. Obiekt

437/2

ZESPÓŁ OGRODNICTWA

2. Czas powstania

1906 rok

3. Miejscowość

SIEMIANOWICE-MICHAŁKOWICE

4. Adres

Siemianowice-Michałko-
wice

ul. Oświęcimska 7

K.W. [REDACTED]

nr hipoteczny [REDACTED]

5. Przynależność administracyjna

województwo katowickie

gmina

pol. wiejski SIEMIANOWICE

6. Poprzednie nazwy miejscowości

Siemianowitz

7. Przynależność administracyjna 1.IV.1975 r.

województwo katowickie

powiat miasto wydzielone

8. Właściciel i jego adres

Skarb Państwa - we władaniu
Gospodarstwa Rolnego Zasobu
Własności Rolnej Skarbu
Państwa w Opolu

9. Użytkownik i jego adres

Zakład Ogrodniczy Michałko-
wice

ul. Oświęcimska 7

41-100 Siemianowice Śląskie

10. Rejestr zabytków

A/1379/88

A/1611/95

Nr..... data

20.06.1995

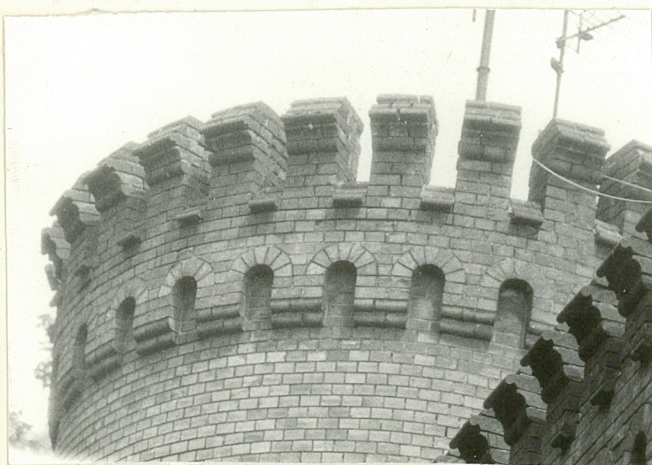
5.11.1988



dom ogrodnika



widok ogólny



zwieńczenie wieży



zwieńczenie

12. Autorzy, historia obiektu, określenie stylu.

Zespół ogrodnictwa wzniesiono według projektu Luisa Dame z roku 1906 w stylu neogotyckim.

Powstanie zespołu wiąże się z funkcjonowaniem w Michałkowicach folwarku, pierwotnie we władaniu rodziny Rheinbabenów, a następnie w początkach XX wieku spółki akcyjnej Hohenlohe-Werke A.G. Po przejęciu folwarku przez spółkę powstaje ogrodnictwo według jednorodnego projektu Luisa Dame, wykonującego wiele projektów dla tej spółki.

W skład zespołu oprócz domu ogrodnika /tzw. zameczku/, wchodziły budynki gospodarcze, kotłownia, szklarnie, stajnia, piwniczka. Zespół ten zachował się w całości do dzisiaj.

13. Opis (sytuacja, materiał i konstrukcja, rzut, bryła, elewacje, wnętrze wyposażenie instalacje)

Zespół ogrodnictwa w Siemianowicach-Michałkowicach zlokalizowany jest na południowych obrzeżach założenia pałacowo-parkowego na przedłużeniu parku. Zespół obejmuje dawny dom mieszkalny ogrodnika i leśnika tzw. "zameczek", zlokalizowany w północno-zachodnim narożniku działki; poniżej na południe od "zameczku" usytuowany jest budynek gospodarczy, obok w linii tego budynku nieco na wschód położona jest piwniczka. Dawna kotłownia, a obecnie warsztat, usytuowana na wschód od "zameczku", jest połączona ze szklarniami. Na przedłużeniu szklarni w kierunku wschodnim położone były dawne stajnie, a obecnie kotłownie. Cały zespół jest jednorodny stylowo w typie romantycznego neogotyku niemieckiego.

Zameczek

Sytuacja - budynek wolnostojący, na terenie wyznaczonym ogrodzeniem, w otoczeniu zieleni, z boku i od tyłu budynki gospodarcze ogrodnictwa

Konstrukcja - budynek murowany z cegły, nietynkowany

Wieżba dachowa - drewniana

Pokrycie dachu - dach kryty papą

Stropy - płaskie, drewniane, w piwnicach stropy ceramiczne odcinkowe

Podłogi - w pomieszczeniach mieszkalnych podłogi drewniane, w korytarzu posadzki ceramiczne, w pomieszczeniach gospodarczych PCW, w łazienkach lastriko

Schody - zewnętrzne: jednobiegowe, betonowe, z metalową balustradą; schody we wnętrzu: jednobiegowe, kręte, o konstrukcji stalowej, z drewnianymi stopniami; schody do piwnicy: jednobiegowe, betonowe

Drzwi - wejściowe: dwuskrzydłowe, drewniane, płycinowe, częściowo przeszklone, z dekoracją snycerską, z nadświetlem w formie ostrołuku; we wnętrzu: drzwi drewniane, płycinowe, jedno- i dwuskrzydłowe, na zawiasach czopowych

Okna - drewniane, skrzynkowe, dwudzielne z ostrołuczным nadświetlem z drobnym podziałem pionowym oraz okulusy podzielone w drobną kratkę

Rzut - budynek na nieregularnym rzucie, dwutraktowy

Bryła - budynek trójkondygnacyjny, podpiwniczony, kryty dachem pograżonym

Elewacja od ulicy Oświęcimskiej - trójosiowa z narożną wieżą. Dwie ostatnie osie wysunięte w formie ryzalitu. Podziały poziome w formie cokołu wydzielonego ceglanym gzymsem i gzymsu wydzielającego górną kondygnację. Okna ostrołuczne z ceglanymi parapetami. W zwieńczeniu elewacji i wieży ceglane blankowanie

Elewacja tylna - czteroosiowa, podziały poziome w formie gzymsu ceglanego wydzielającego cokół oraz górną kondygnację. Okna w górnej kondygnacji w formie okulusów. W zwieńczeniu blankowanie. Na ostatniej osi wtórnie dobudowany ganek

Elewacja boczna - ujęta w dwa ryzality w formie wież, na rzucie czworoboku z lewej i okrągłej z prawej strony. Między wieżami dwie osie. Na drugiej osi wejście do budynku poprzedzone schodami. Okna w dwóch dolnych kondygnacjach zamknięte ostrołukiem, z ceglanymi parapetami. W górnej kondygnacji okulusy. W elewacji podziały poziome w formie gzymsu wydzielającego cokół oraz górną kondygnację. W zwieńczeniu blankowanie.

14. Kubatura ZAMECZEK 2550 m ³ BUD. GOSP. 390 m ³ D. KOTŁOWNIA 320 m ³ D. STAJNIA 200 m ³ PIWNICZKA 550 m ³	15. Powierzchnia użytkowa 660 m ² 120 m ² 68 m ² 44 m ² 130 m ²	16. Przeznaczenie pierwotne mieszkalne	17. Użytkowanie obecne mieszkalne
18. Prace budowlane i konserwatorskie, ich przebieg i dokumentacja W budynku mieszkalnym, tzw. "zameczku", przeprowadzano jedynie bieżące remonty zachowawcze, brak remontu kapitalnego. W 1986 roku adaptacja budynku "zameczku" na mieszkanie według projektu inżyniera Kołata W 1986 roku przebudowa dawnej kotłowni na warsztat i dawnej stajni na kotłownię		19. Stan zachowania (fundamenty, ściany zewnętrzne, ściany wewnętrzne, sklepienia, stropy konstrukcje dachowe, pokrycie dachu, wyposażenie i instalacje) Fundamenty - stan dobry - niewielkie zawilgocenie Ściany zewnętrzne i wewnętrzne - stan dobry Stropy - stan dobry Konstrukcja dachowa - stan średni Pokrycie dachu - stan średni Wyposażenie - stan średni Instalacje - stan średni Stan techniczny budynków gospodarczych z wyjątkiem dawnej stajni /obecnie kotłowni/ - zły	
		20. Najpilniejsze postulaty konserwatorskie Konieczne przeprowadzenie remontu kapitalnego domu ogrodnika i towarzyszących mu budynków gospodarczych	

21. Akta archiwalne (rodzaj akt. numer i miejsce przechowywania)

Zachowane akta archiwalne w Archiwum Urzędu Miejskiego w Siemianowicach Śląskich

P.T. Przebudowy wnętrza zamku w Michlikowicach
maszynopis, 1986 rok - Archiwum Państwowej Służby
Ochrony Zabytków w Katowicach

22. Bibliografia

23. Źródła ikonograficzne i fotografia (rodzaj, miejsca przechowywania, sygnatury)

24. Uwagi różne

25. Opracował

tekst mgr. Magdalena Labuz VIII 1995
imię, nazwisko, data, podpis

plany, rysunki arch. Stanisław Labuz VIII 1995
imię, nazwisko, data, podpis

zdjęcia, fotogr. arch. Stanisław Labuz VIII 1995
imię, nazwisko, data, podpis

miejsca przechowywania negatywów

Karta po wypełnieniu podlega ochronie na podstawie przepisu prawa autorskiego

26. Adnotacje o inspekcjach, informacje o zmianach (daty, imiona i nazwiska wypełniających)

27. Załączniki

1. Miejscowość SIEMIANOWICE-MICHAŁKOWICE	2. Obiekt (nazwa jak w karcie) ZESPÓŁ OGRODNICTWA	3. Zawartość wkładki (nazwa obiektu lub materiału uzupełniającego) Ciąg dalszy punktu 13 - opis zespołu
---	--	--

Elewacja boczna - dwuosiowa, partia zajmująca dwie osie wysunięta w formie ryzalitu. Podziały poziome w postaci ceglanego gzymsu, wydzielającego cokół i górną kondygnację. Okna w górnej kondygnacji w formie okulusów, w dolnej zamknięte ostrołucznie z ceglanymi parapetami. W zwieńczeniu elewacji blankowanie

Wnętrze - częściowo zachowany pierwotny układ pomieszczeń, wystroju brak

Instalacje - elektryczna, wodno-kanalizacyjna, ogrzewanie piecowe

Budynek gospodarczy - zlokalizowany na południe od budynku ogrodnika

Konstrukcja - murewany z cegły

Wieżba dachowa - drewniana

Pokrycie dachu - dachówka

Podłogi - wylewka betonowa

Schody - jednobiegowe, stalowe

Drzwi - drewniane, jednoskrzydłowe, deskowe, na zawiasach czopowych

Okna - małe okienka bez podziałów, o konstrukcji drewnianej

Rzut - budynek na rzucie prostokąta, jednotraktowy

Bryła - jednokondygnacyjny, kryty dachem dwuspadowym

Elewacja frontowa - jednoosiowa, z wejściem na osi środkowej

Elewacja boczna - siedmioosiowa, z wejściem na drugiej, trzeciej, czwartej i szóstej osi

W elewacjach wydzielony cokół i gzyms nad drzwiami i oknami

Wnętrze - brak wystroju

Instalacje - brak

Budynek dawnej kotłowni /obecnie warsztat/ - usytuowany na wschód od budynku ogrodnika

Konstrukcja - murewany z cegły

Wieżba dachowa - stalowa

Pokrycie dachu - papa

Podłogi - wylewka betonowa

Schody - jednobiegowe, betonowe

Drzwi - wejściowe: metalowe, jednoskrzydłowe, na zawiasach czopowych

Okna - drewniane, krosnowe, dwudzielne, trzypoziomowe, zamknięte łukiem odcinkowym

Bryła - budynek jednokondygnacyjny, kryty dachem dwuspadowym

Rzut - budynek na rzucie prostokąta, jednotraktowy

Elewacja frontowa - trójosiowa, z wejściem na trzeciej osi, w zwieńczeniu gzyms ceglany

Elewacja boczna północna i tylna - z przylegającymi szklarniami

Elewacja boczna południowa - dwuosiowa

W elewacjach bocznych attyka w formie blankowania, przesłaniająca dach

Wkładkę założył: mgr Magdalena Labuz.....
(imię, nazwisko, data)

Miejsce przechowywania negatywów:

Ciąg dalszy punktu 13

Wnętrze - brak wystroju
Instalacje - elektryczna

Piwniczka - usytuowana na południowy wschód od budynku ogrodnika
Konstrukcja - murowana z cegły
Wieżba dachowa - drewniana
Pokrycie dachu - dach kryty dachówką
Sklepienie - kolebkowe
Podłogi - wylewka betonowa
Schody - jednobiegowe, betonowe
Drzwi - drewniane, dwuskrzydłowe, deskowe, na zawiasach czopowych
Okna - małe, bez podziałów
Bryła - jednokondygnacyjna, kryta dachem dwuspadowym
Rzut - budynek na planie prostokąta z prostokątnym wiatrołapem od frontu
Elewacje - ceglane, pozbawione detalu, wejście od frontu na osi środkowej wiatrołapu
Wnętrze - brak wystroju
Instalacje - brak

Stajnia /obecnie kotłownia/ - usytuowana w głębi działki, na wschód od budynku ogrodnika, w linii dawnej kotłowni
Konstrukcja - budynek murowany z cegły
Wieżba dachowa - stalowa
Pokrycie dachu - dach kryty papą
Podłogi - wylewka betonowa
Schody - jednobiegowe, stalowe, ze stalową balustradą
Drzwi - jednoskrzydłowe, metalowe, wtórne
Elewacja frontowa - dwusioowa, z wejściem na pierwszej i drugiej osi, w zwieńczeniu gzyms ceglany
Elewacja tylna - z dobudowanymi szklarniami
Elewacje boczne - jednoosiowe, w zwieńczeniu attyka w formie blankowania, pośrodku okulus
Wnętrze - brak wystroju
Instalacje - elektryczna

1. Miejscowość
Siemianowice

2. Obiekt (nazwa jak w karcie)
zespół ogrodnictwa
ul. Oświęcimska

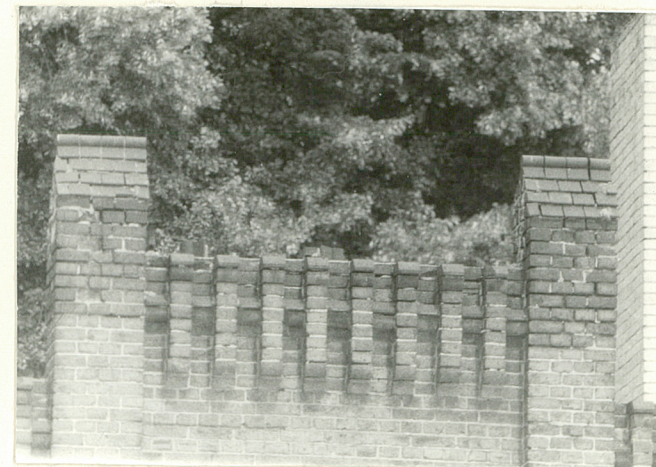
3. Zawartość wkładki (nazwa obiektu lub materiału uzupełniającego)
zdjęcia



okna



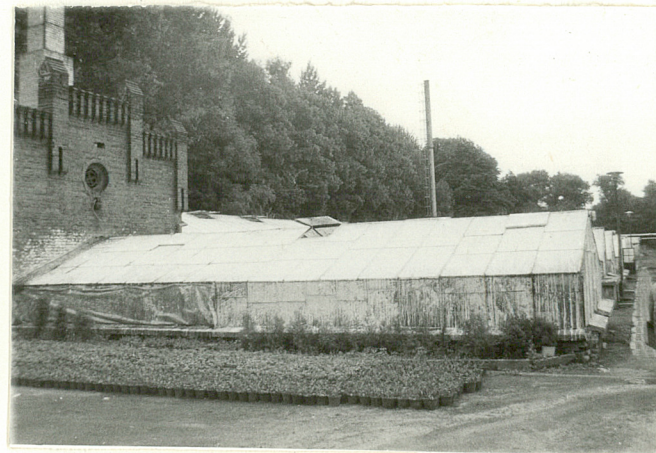
detale



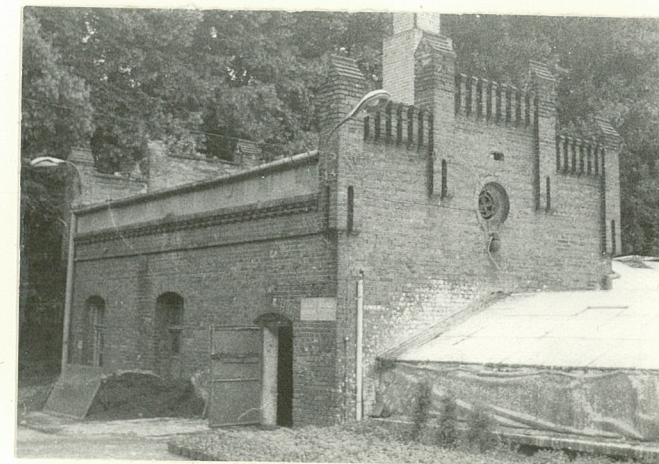
mur



bud. gospodarczy



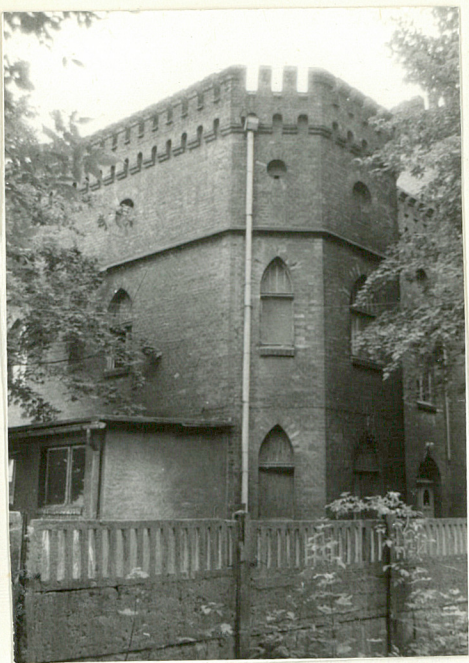
szklarnie



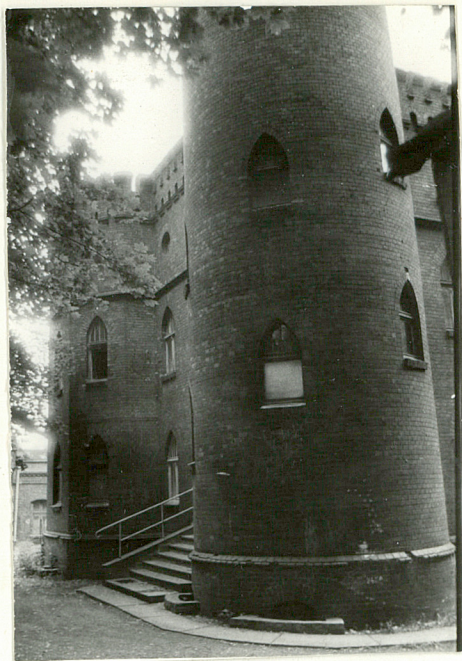
d. kotłownia

Wkładkę założył: mgr Magdalena Łabuz IX 95 r.
(imię, nazwisko, data)

Miejsce przechowywania negatywów:



elew.tylna



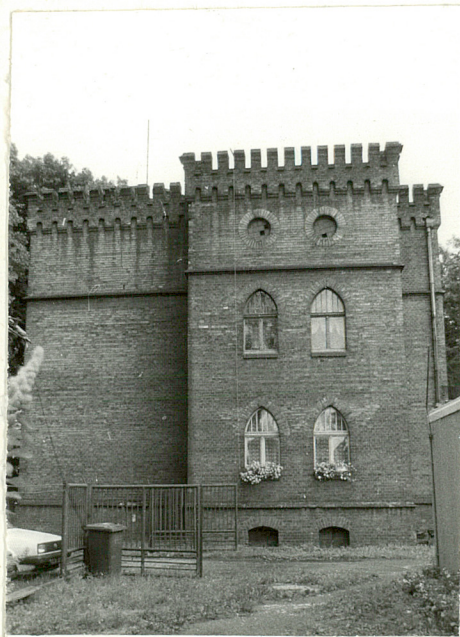
elew.frontowa



elew.boczna



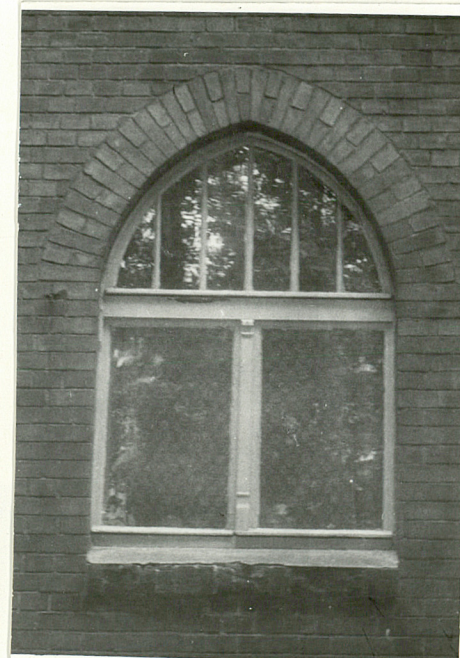
wieża



elew.boczna



detale



okno



drzwi wejściowe

1. Miejscowość

Siemianowice

2. Obiekt (nazwa jak w karcie)

zespół ogrodnictwa
ul. Oświęcimska

3. Zawartość wkładki (nazwa obiektu lub materiału uzupełniającego)

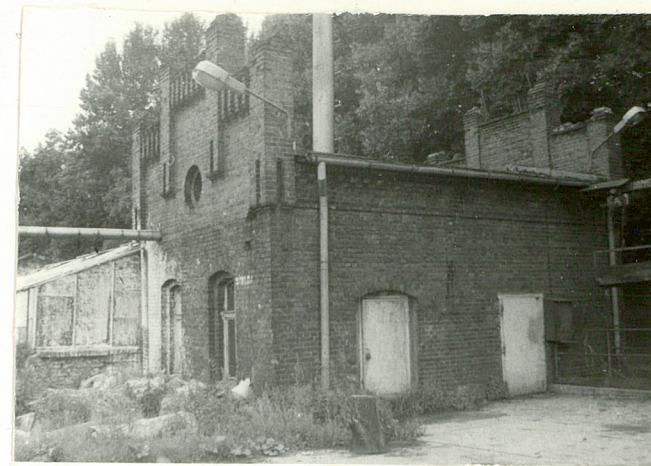
zdjęcia



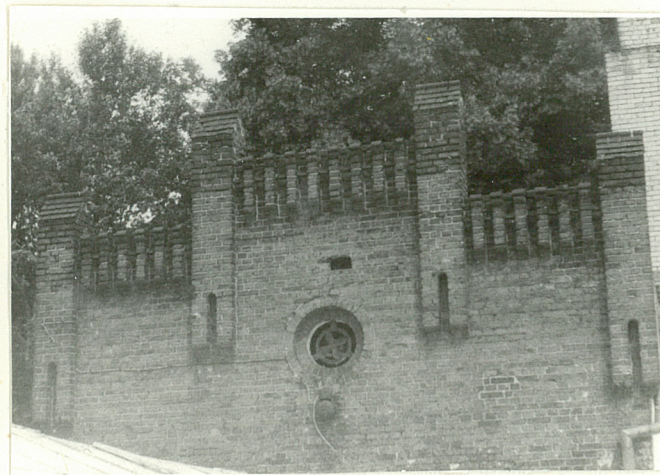
szopka



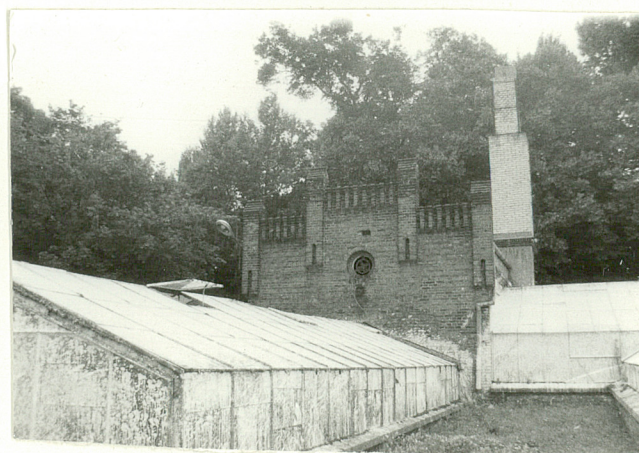
bud. gospodarczy



d. stajnia ob. kotłownia



detale



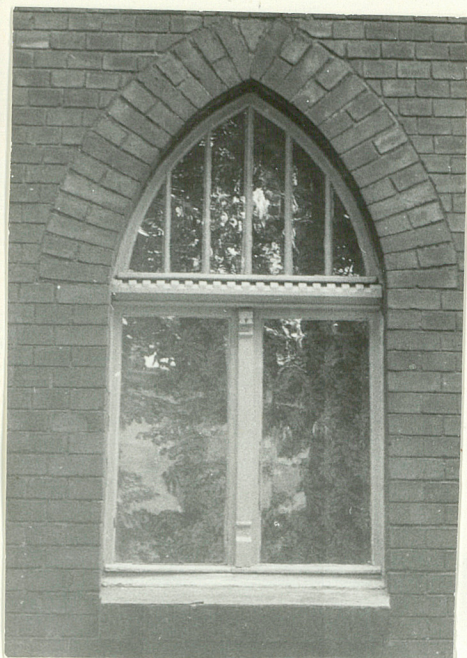
szklarnie



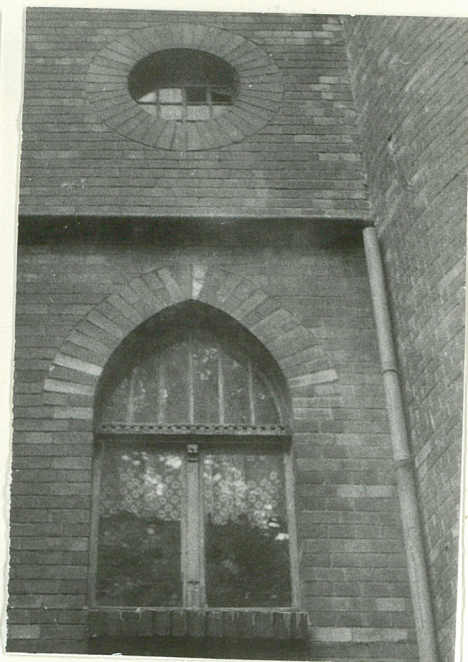
bud. gospodarczy

Wkładkę założył: mgr Magdalena Łabuz IX 95 r.
(imię, nazwisko, data)

Miejsce przechowywania negatywów: _____



okno



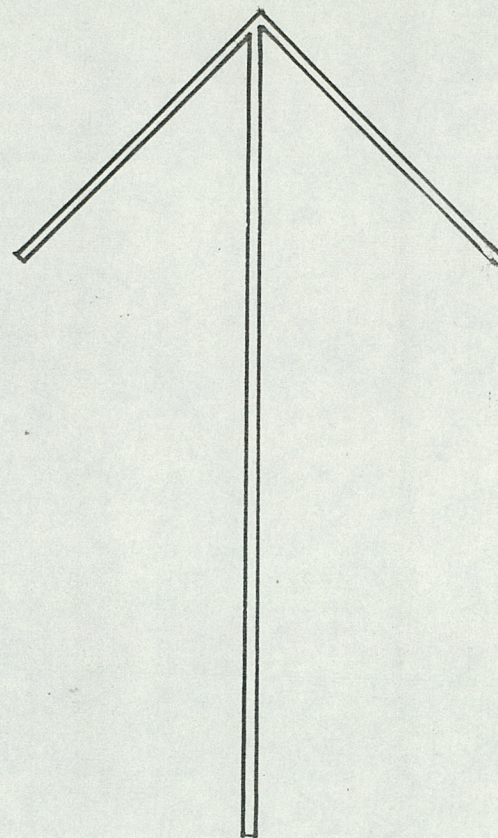
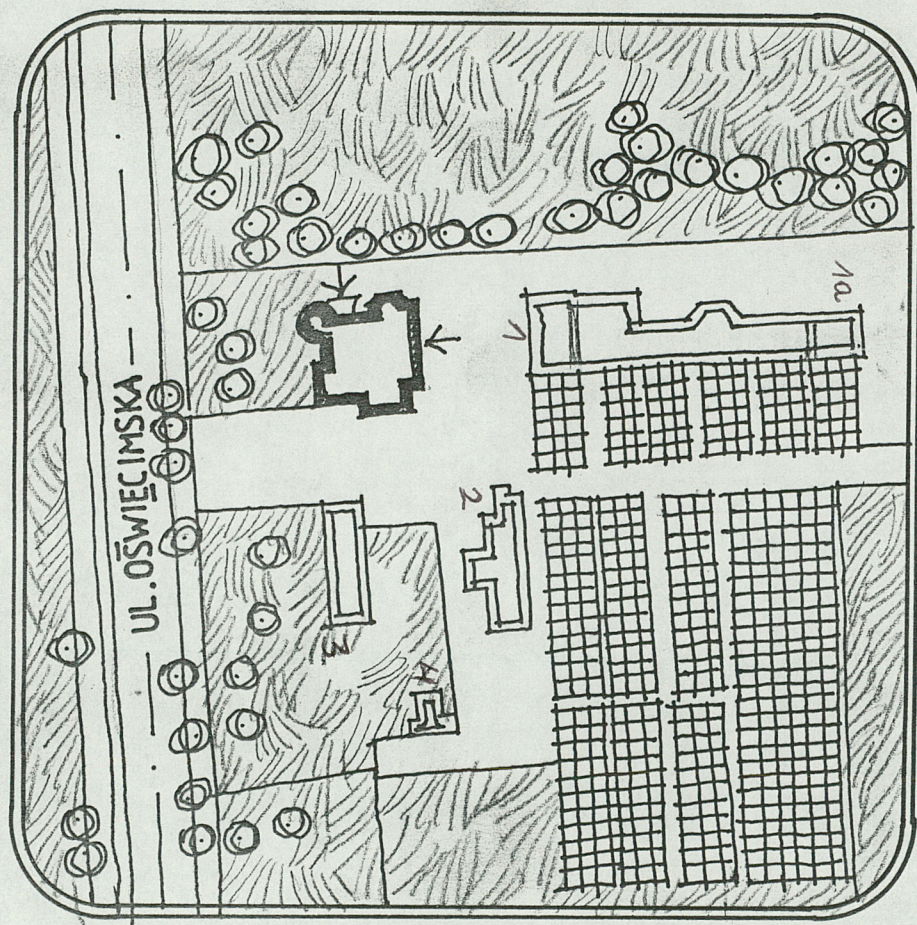
okno



okna

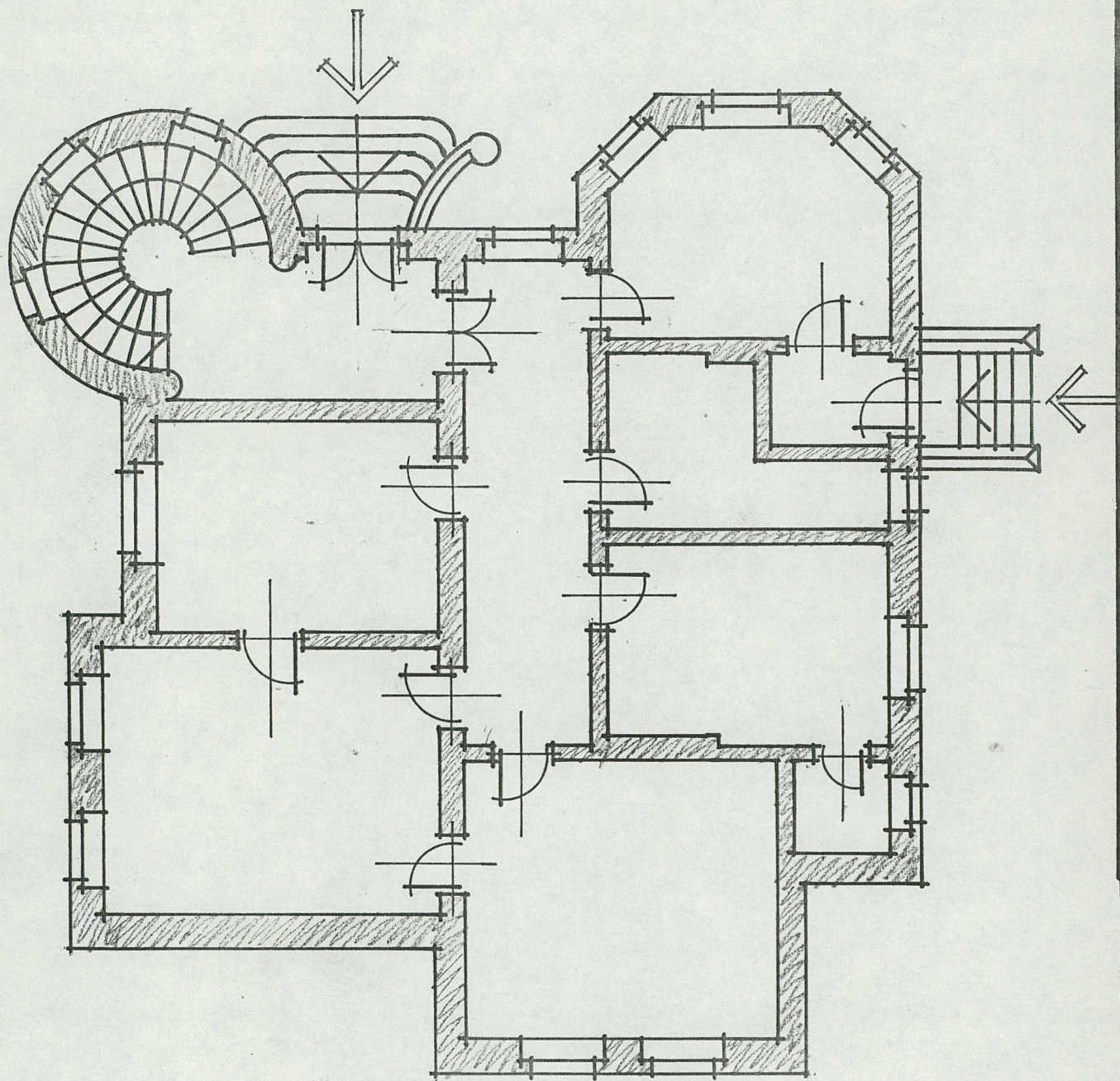


bud. gospodarczy

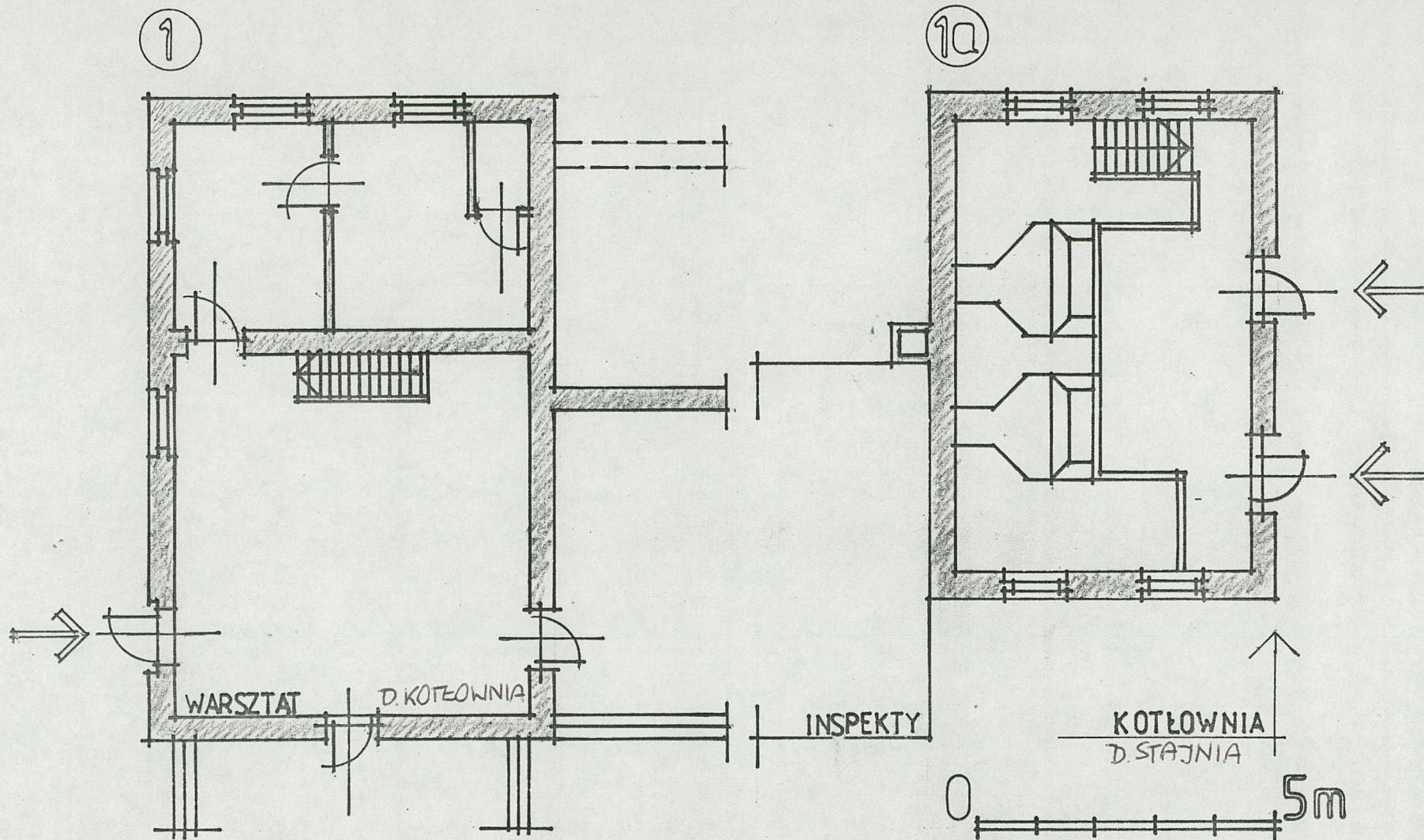


BUDYNEK MIESZKALNY - „ZAMECZEK”
SIEMIANOWICE ŚL. UL. OŚWIECIMSKA
SYTUACJA

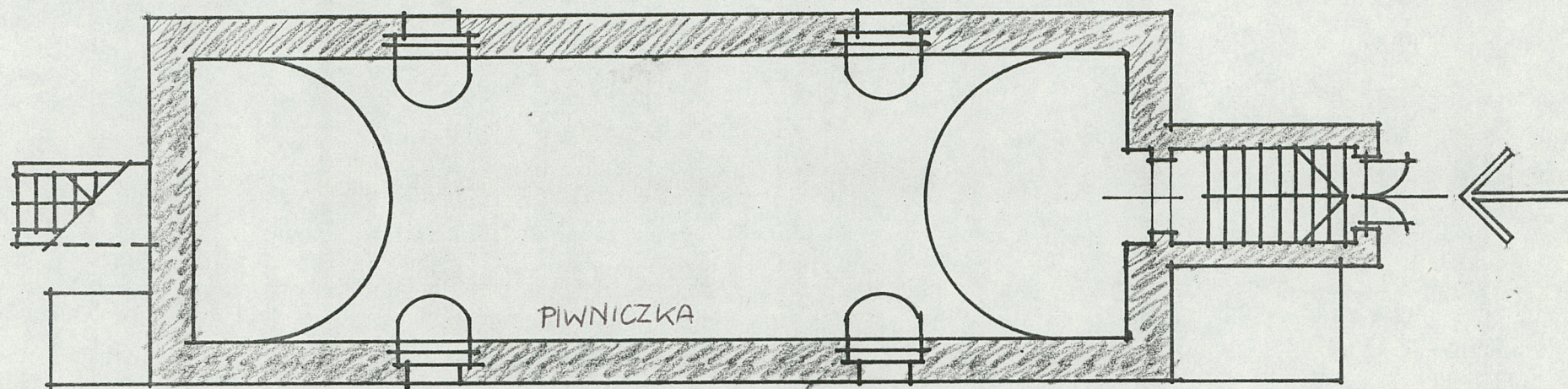
0 5m



BUDYNEK MIESZKALNY - „ZAMECZEK”
SIEMIANOWICE ŚL UL. OŚWIECIMSKA
RZUT PARTERU

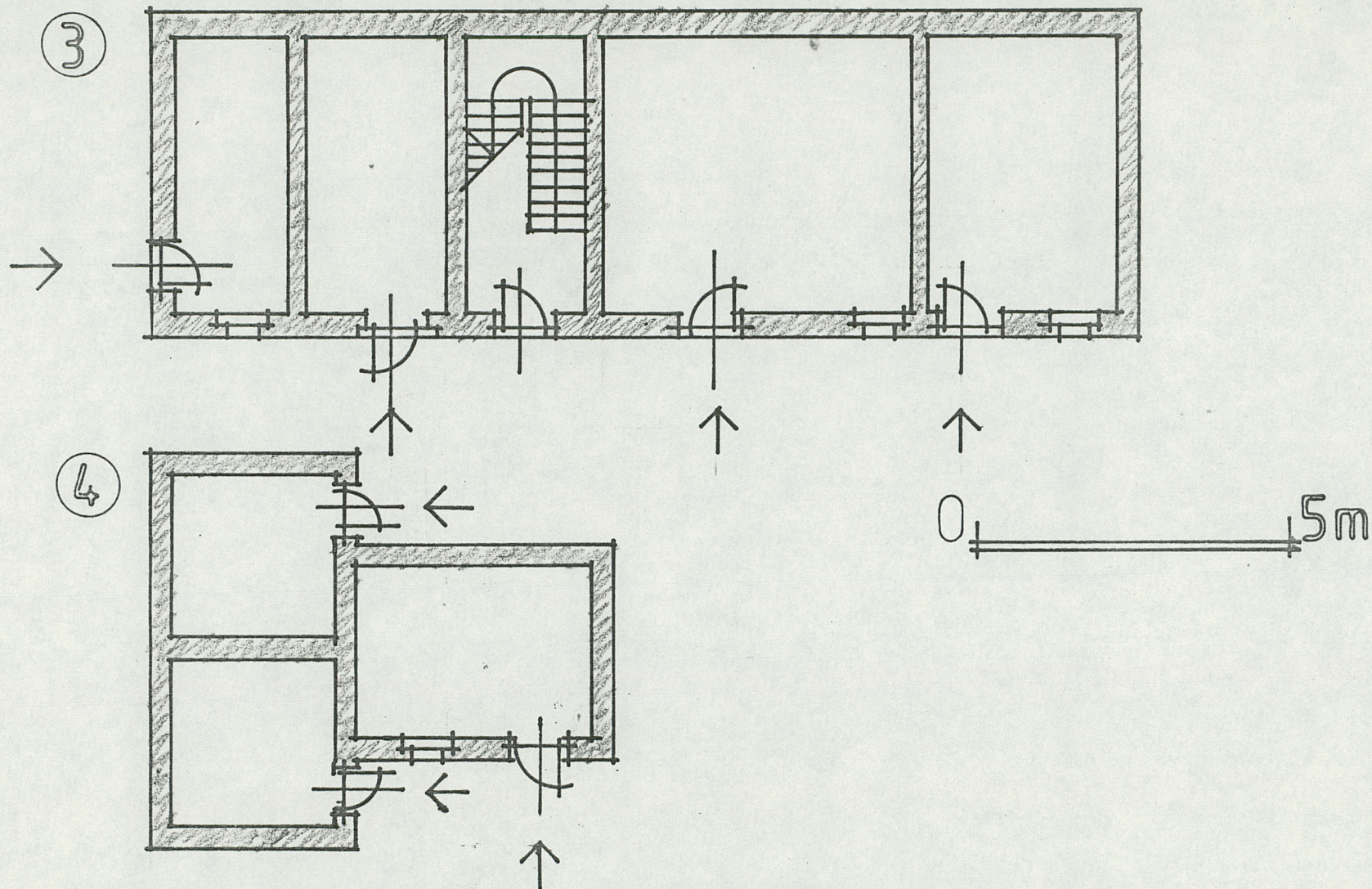


①①a BUDYNKI ZESPOŁU SZKLARNI - OGRODNICTWO
 SIEMIANOWICE ŚL. UL. OŚWIECIMSKA
 RZUTY POZIOME



0 5m

② BUDYNEK GOSPODARCZY - OGRODNICTWO
SIEMIANOWICE ŚL. UL. OŚWIECIMSKA
RZUT PRZYZIEMIA



③ ④ BUDYNKI GOSPODARCZE - OGRODNICTWO
 SIEMIANOWICE ŚL. UL. OŚWIECIMSKA
 RZUTY PRZYZIEMIA

MICHAŁKOWICE

BYTKÓW

CHORZÓW

5

6

7

8

9

10

CHORZÓW
12 CHORZÓW

CHORZÓW
22, 74, 664 CHORZÓW

Ogr. działk.

Ogr. działk. „Malwa”

Ogr. działk.

Ogr. działk.

Ośrodek Ochrony
Kop. Michał
664-802
Hala Zboma

Park Górnik

Ogr. działk.
„Nowy Świat”

Ogr. działk.
„Szarotka”

Ogr. działk.
„Jedność”

Ogr. działk.
„Barbórka”

Lasek Bytkowski

Ogr.
działk.

CHORZÓW

BYTKÓW

Osiedle Węzłowiec

Osiedle „Chemicz”

Osiedle Młodych

Cm.

Cm.

Cm.

Cm.

Cm.

św. Michała Archanioła

Sikorskiego

Dąbrowskiej

Kruczkowskiego

Polisa

Emilii Plater

Obrońców Warszawy

Traugutta

Łącząca

22-22 bis-30

96-110

802

BYTKÓW

Włoszka

Włoszka

Włoszka

Włoszka

Włoszka

Włoszka

Włoszka

Włoszka

Włoszka

Włoszka

Włoszka

Włoszka

Włoszka

Włoszka

Włoszka

Włoszka

Włoszka

Włoszka

Włoszka

Włoszka

Włoszka

Włoszka

Włoszka

Włoszka