

Nr

A

B

C

D

E

F

G

H

I

J

K

L

M

N

O

P

R

S

T

U

V

W

X

Y

Z

ŚLĄSKIE

Wielkopolskie

1. Obiekt zabytkowy

RUINA PIECA HUTNICZEGO, zw. "PIEKTO"

2. Miejscowość

gm. GILCOWICE - SŁEMIEN
SŁEMIEN

3. Wiek

4. Styl

5. Kubatura m³

500

6. Powierzchnia w m²

a) zabytkowa: 100 b) użytkowa: 100

20. Przynależność administracyjna

a) województwo KRAKOWSKIE

b) powiat

ZAWIĘCIE

c) gmina

SŁEMIEN

7. Materiał budowlany

Przed zniszczeniem

Po odbudowie

11. Ilość budynków

1

14. Grunty należące do zabytku:

ha

a) ściany

KAMIEŃ
CEGLA

b) sklepienia

-

c) stropy

-

d) wiązania dachu

-

e) krycie dachu

-

12. Ilość kondygnacji

1

13. Użytkowanie wnętrza według ilości:

a) izb mieszkalnych

-

b) innych pomieszczeń

1

c) piwnic

a) ogrody stylowe

-

b) sady i grunty uprawne

-

c) lasy

-

d) wody

-

e) inne

-

21. Stacja

Nazwa stacji

Odległość od stacji w km

a) kolejowa

Kucisko

10

b) autobusowa

W/M

22. Właściciel i jego adres

SKARB PAŃSTWA

23. Użytkownik i jego adres

W RUINIE

24. Inwestor i jego adres

8. Wyposażenie architektoniczne ZACHOWANA DOLNA CZĘŚĆ CZWOROBOCZNEGO PIECA HUTNICZEGO, KWADROWANA Z KAMIEŃIA, 2 DWA ARKADY PALENISK LUB WEJŚĆ OBLICOWANYMI CEGŁĄ,

15. Przeznaczenie pierwotne budynku

PIEC HUTNICZY

16. Użytkowanie w latach ubiegłych

J.W.

17. Użytkowanie obecne

RUINA

18. Nadaje się do użycia na

9. Autorzy i data budowy i przebudowy

19. Data, rodzaj i stopień zniszczeń i odbudowy

Data

O P I S

Zniszczenia
%
%Odbudowa
%
%

VIII.1939 r.

XI.1939 r.

XII.1945 r.

VII.1967

RUINA

80

80

25. Rejestr zabytku Nr

179/77

20.08.1972

rok miejsce przechowywania

26. Nazwa księgi hipotecznej

27. Nr hipoteczny

28. Akta

29. Fotografie

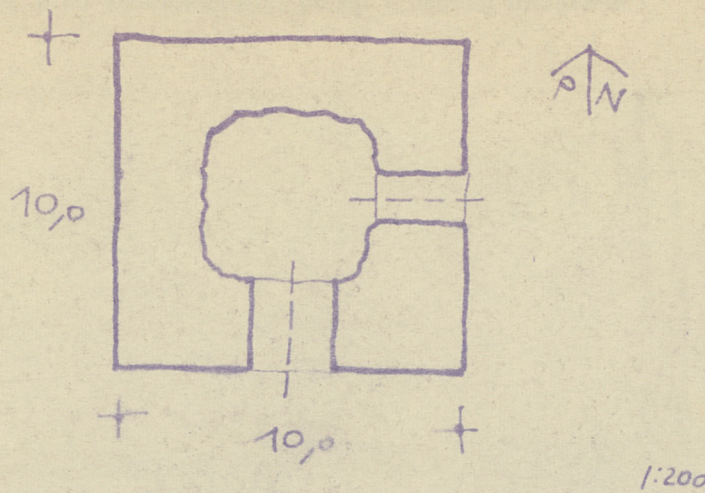
30. Inwentaryzacja pomiarowa

10. Udostępnienie

DOSTĘPNE

RUINA PIECA TRW "PIEKŁO"

31.



32. Przebieg prac konserwatorskich

Rok	Wyszczególnienie prac	K o s z t tys. zł

33. Koszty w tys. zł

Przewidywane

Rzeczywiste

34. Inspekcje

36. Wypełnił dnia VII. 1967

Al. Włodarczyk
M. Małachowski

37. Sprawdził dnia