

Nr

A B C D E F G H I J K L M N O P R S T U V W X Y Z

ŚLĄSKIE

CZESTOCHOWSKIE

1. Obiekt zabytkowy

BUD. KLASZTORY PAULINÓW

2. Miejscowość

gm. Żarki

LEŚNIOŃ ŻARKI

3. Wiek

XVI XVIII

4. Styl

BAROK

5. Kubatura m³

11481,75

6. Powierzchnia w m²

1093,5

a) zabytkowa:

b) użytkowa:

20. Przynależność administracyjna

a) województwo

KATOWICE

b) powiat

MYSZKÓW

c) gmina

ŻARKI

7. Materiał budowlany

przed zniszczeniem

po odbudowie

11. Ilość budynków

1

14. Grunty należące do zabytku:

ha

12. Ilość kondygnacji

3

a) ogrody stylowe

13. Użytkowanie wnętrza według ilości:

b) sady i grunty uprawne

a) izb mieszkalnych

c) lasy

b) innych pomieszczeń

d) wody

c) piwnic

e) inne

21. Stacja

Nazwa stacji

Odległość od stacji w km

a) kolejowa

MYSZKÓW

8

b) autobusowa

ŻARKI

1

22. Właściciel i jego adres

KOŚCIOŁ RZYM-KATOLICKI
W POLSCE

8. Wyposażenie architektoniczne

portale (2 drewniane rokokowe).

15. Przeznaczenie pierwotne budynku

KLASZTOR

16. Użytkowanie w latach ubiegłych

11

17. Użytkowanie obecne

11

18. Nadaje się do użycia na

11

23. Użytkownik i jego adres

ZAKON OO PAULINÓW

24. Inwestor i jego adres

ZAKON OO PAULINÓW

112/78

25. Rejestr zabytku Nr

59

rok 18 XI 48 miejsce przechowywania
PWRI - WYDZ. KULT. KATOWICE

26. Nazwa księgi hipotecznej

27. Nr hipoteczny

28. Akta CZM i OZ

29. Fotografie

30. Inwentaryzacja pomiarowa

9. Autorzy i data budowy i przebudowy

1559 BUDOWA Z FUNDACJI JANA
KORYŃSKIEGO Z PILICY
1700 SPROWADZENIE KARMELITÓW
1755 BUDOWA KLASZTORU
1864 OO PAULINÓW
1936 BUDOWA KRYCZNIKA Z
KOŚCIOŁEM I PRZEBUDOWA WSK

10. Udostępnienie

TAK

19. Data, rodzaj i stopień zniszczeń i odbudowy

Data	OPIS	Zniszczenia %	dbudowa %
VIII. 1939 r.			
XI. 1939 r.			
XII. 1945 r.			
1959	ITAN DOBRY		

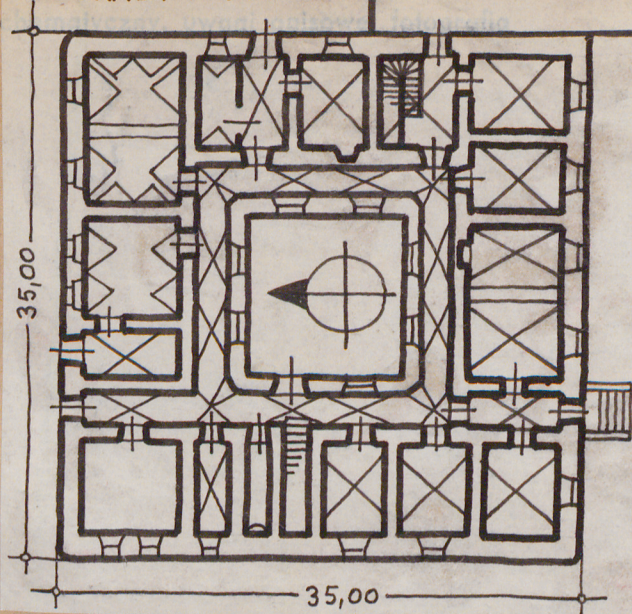
OŚRODEK
DOKUMENTACJI
ZABYTKÓW

Z	Y	X	W	V	U	T	S	R	P	O	N	M	L	K	J	I	H	G	F	E	D	C	B	A	N _r
---	---	---	---	---	---	---	---	---	---	---	---	---	---	---	---	---	---	---	---	---	---	---	---	---	----------------

31. Szkic sytuacyjny, plan s



SKALA 1:500



32. Przebieg prac konserwatorskich

[illegible][illegible]

34. Inspekcje

35. Uwagi różne

POMIARY:

SZKIC PLANU KLASZTORU

36. Wypełnił dnia 31 X 50

KOZIELEWSKI, SINDYUNSKY

37. Sprawdził dnia III. 69. *Jerzy Gadoński*
Adam Matkiewicz
Andrzej M. Olszowski

Bibliografia: A.M. Osrewski i O. Solariowa
Powiat Myszkowski (Kat. zab. szt. w Polsce
VI, zesz. 9), Warszawa 1962, s. 12, 14-15.

Plan wg Kat.-rab.

Wsparty na pn. od kaniota, z którym połączony przewieszka mieszcząca chórza-
kowny. Nubowany, potyglowany. Złoty z czerwoną skrypetą zapowianych wóh
kwasatowego wiodana: od wch. budynki 1336. Piętro, od st. wiodana drugie
piętro nadbudowane 1336. Pod skrypetem wch. pierwsze sklepione kolebkowo z
łucznymi. Układ metra jednokrotny z korytami od st. wiodana. W skrypet
pd. górnym jest z prądkiem. W skrypet zach. dwubiegowy kłótki ród.
sklepione kolebkowo, nad rozróżnieniem korytów. Schody drugie w skrypet wch.
Korytami parteru i piętra sklepione korytowo-kolebkowo i kolebkowo-łucznymi
mi, w refektoryu (w skrypet pn. nadstanie) sklepione klasztorne z podwójnymi
łucznymi. Na rampie lewej star. dekoracji ramowa. Okna prostokątne. Dach
dwuspadowy.