

A

B

C

D

E

F

G

H

I

J

K

L

M

N

O

P

R

S

T

U

V

X

Y

Z

Nr 6

ŚLĄSKIE

6476

1. Obiekt BUDYNEK SKRAPLARNI POWIETRZA OB. WARSZTAT ELEKTRYCZNY KWK ZABRZE-

BIELSZOWICE 161 588/M/2/6

2. Czas powstania

1916 r  
1919-21r

3. Miejscowość

Z A B R Z E

4. Adres Zabrze, ul. Wolności 402

nr hipoteczny do nr 384/122 3038/133

5. Przynależność administracyjna

województwo katowickie

gmina miasto Zabrze pow. miejski

6. Poprzednie nazwy miejscowości

Hindenburg

7. Przynależność administracyjna  
przed 1 VI 1975

województwo katowickie

powiat miejski Zabrze

8. Właściciel i jego adres  
KWK Zabrze Bielszowice  
Zabrze, ul. Lompy 11

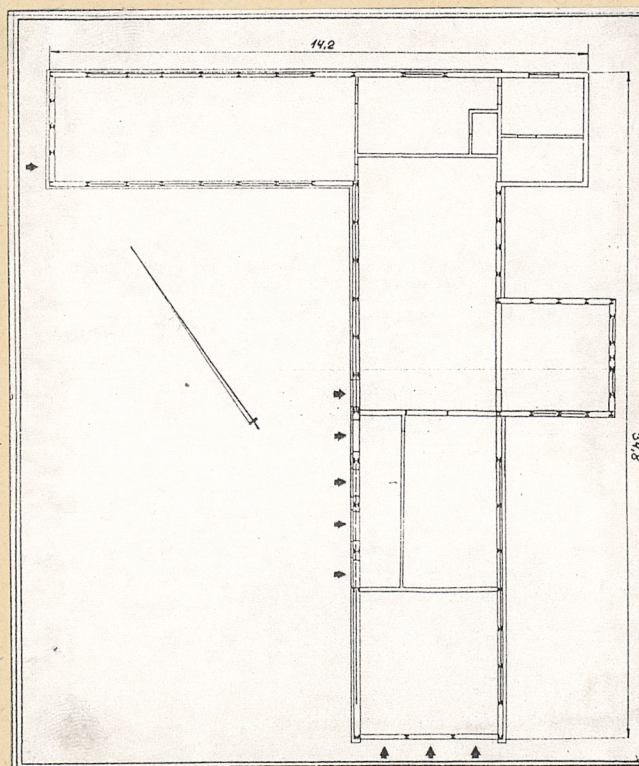
9. Użytkownik i jego adres

J.W.

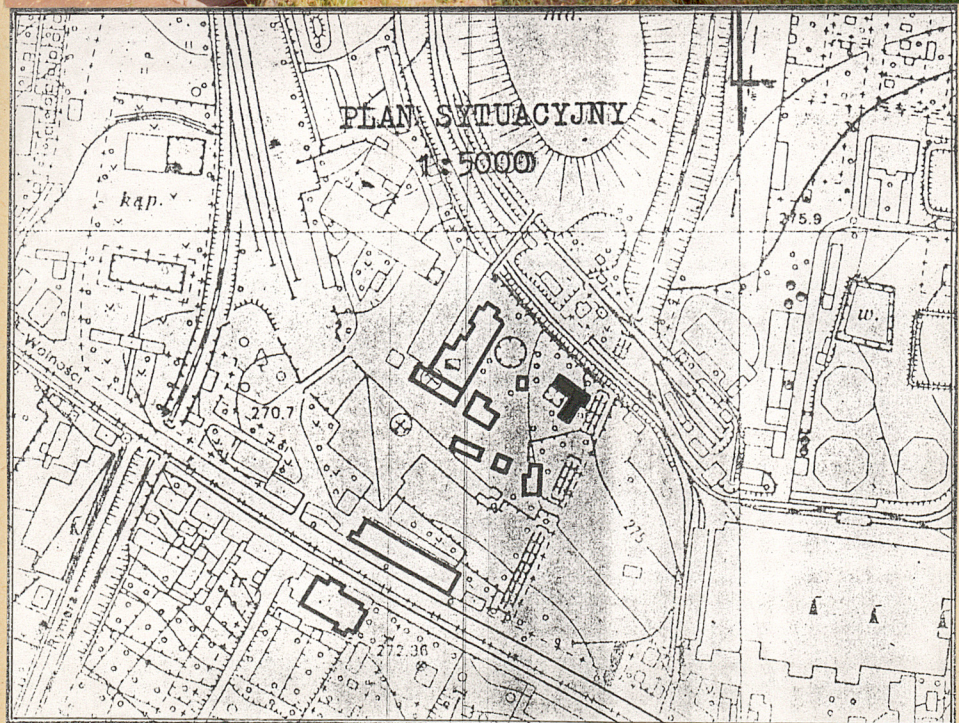
10. Rejestr zabytków

Nr 1539 data 20.12.1993

Widok z pd-zach./Skrzydło pd-zach.



Rzut w przyziemiu. Skala 1:200





12. Autorzy, historia obiektu, określenia stylu.

Budynek skraplarni powietrza powstał przed 1916 r., ponieważ w źródłach odnotowano iż w tym roku rozbudowano już urządzenia. Ciepłe powietrze służyło prawdopodobnie do produkcji materiałów wybuchowych. W 1919 r. zaniechano tej produkcji i przekształcono budynek w warsztat elektryczny wraz ze stacją trafo. W latach 60-tych wyłączono Pole Zachód z produkcji w związku z czym przestała działać stacja trafo. Warsztat elektryczny jeszcze sporadycznie jest wykorzystywany.

Brak danych dot. autora obiektu.

Budynek przemysłowy, bezstylowy.

13. Opis (sytuacja, materiał i konstrukcja, rzut, bryła, elewacje, wnętrze, wyposażenie, instalacje).

Budynek usytuowany skrajnie w pn-wsch. części terenu zespołu.

Sciany w konstrukcji szkieletowej, stalowej, nitowanej, z wypełnieniem cegłą ceramiczną na zaprawie wapienno-cementowej, w polach wypełnień tynkowane.

Dachy w konstrukcji samonośnej z blachy falistej, nitowane,

Posadzki ceglane, /także cementowe/,

Otwory okienne prostokątne ze ślusarką wielodzielną, wielopoziomową,

Otwory drzwiowe i bramne prostokątne ze ślusarką pełną, dwuskrzydłową,

w większości przypadków wykonaną wspólnie,

Rzut na planie figury złożonej z połączonych prostokątów, pozostających w układzie litery "L", odwróconej po osi pn-wsch, pd-zach, z niewielkimi dobudówkami od wsch., w środkowej i pn. części.

Bryła zwarta, niewyrównana w gabarytach, złożona z dwóch połączonych w wierzchołku skrzydeł: pn-wsch, i nieznacznie wyższego pd-zach., z niewielkimi dobudówkami od wsch, w środkowej i pn. części i skrzydła pd-zach. Budynek w części wyższej dwukondygnacyjny. Całość niepodpiwniczona z dachami walcowymi. W przyziemiu ceglana strefa cokołowa wspierająca mury z regularnym podziałem konstrukcyjnym na pola w trzech rzędach.

Elewacje skrzydła pn-wsch. jednokondygnacyjne, o układzie symetrycznym, z pn-wsch. i pd-zach. ośmioosiowe, z pn-zach. o czterech osiach wyodrębnionych podziałami konstrukcyjnymi. W dłuższych elewacjach rzędy okien w ciągu nie zachodzącym na pola osi skrajnych. W elewacji pn-zach. wyłącznie otwór bramny w osi skrajnej z pd-zach. Elewacja pd-wsch. przysłonięta dobudówką.

Elewacje skrzydła pd-zach. jednokondygnacyjne o układzie wieloosiowym zbliżonym do symetrii. W dłuższych elewacjach ciągi okien w rzędzie przerwanych w osiach środkowych oraz skrajnych z pd. W części środkowej elewacji pn-zach., w kolejnych wypełnieniach pól podokiennych, pięć otworów bramnych ze ślusarką dwuskrzydłową, pełną, o formie wielopłycinowej. Część środkowa elewacji przeciwległej przysłonięta w tym miejscu dobudówką. W tryosiowej elewacji pd-zach. w wypełnieniach pól konstrukcji otwory bramne ze ślusarką dwuskrzydłową pełną także o formie wielopłycinowej. Nad bramą środkową otwór okienny o zgodnej szerokości. W czteroosiowej elewacji pn-wsch./liczącej z analogiczną elewacją skrzydła pn-wsch./ w polach środkowych pojedynczy, wysoki otwór okienny ze ślusarką drobniejszą w podziale w jego dolnej części.

Wnętrze : w skrzydle pn-wsch. jedoprzestrzenne, w pd-zach. z pomieszczeniami wydzielonymi także w dobudówkach. Warsztat elektryczny zajmuje po-

mieszczenia ciągu pn. i środkowego. W pd. części budynku komory stacji trafo. oraz stanowiska garażowania samochodów ?.

Instalacje : elektryczna, wod-kan.



<p>14. Kubatura</p> <p>3005 m<sup>3</sup></p>	<p>15. Powierzchnia użytkowa</p> <p>416 m<sup>2</sup></p>	<p>16. Przeznaczenie pierwotne</p> <p>skraplarnia powietrza</p>	<p>17. Użytkowanie obecne</p> <p>warsztat elektryczny</p>
<p>18. Prace budowlane i konserwatorskie, ich przebieg i dokumentacja</p> <p>Bieżące prace remontowe do lat 70-tych XXw , obecnie niszczeje.</p>		<p>19. Stan zachowania (fundamenty, ściany zewnętrzne, ściany wewnętrzne, sklepienia, stropy, konstrukcje dachowe, pokrycie dachu, wyposażenie i instalacje)</p> <p>stan techniczny - średni</p> <ul style="list-style-type: none"> <li>- korozja elementów metalowych konstrukcji</li> <li>- brak rynien</li> <li>- skorodowana ślusarka okien i drzwi</li> <li>- ubytki szklenia</li> <li>- skorodowany dach z blachy falistej</li> </ul>	
		<p>20. Najpilniejsze postulaty konserwatorskie</p> <p>Objęcie prawną ochroną konserwatorską.</p> <p>Zabezpieczenie elementów konstrukcyjnych i konserwacja lub wymiana ślusarki.Wymiana skorodowanych elementów dachu i założenia odwodnienia</p>	



21. Akta archiwalne (rodzaj akt, numer i miejsce przechowywania)

Kartoteka środków trwałych KWK Zabrze-Bielszowice  
Archiwum Państw. Gliwice, zesp. Bgw.D. Zabrze nr 319

22. Bibliografia

23. Źródła ikonograficzne i fotograficzne (rodzaj, miejsce przechowywania, sygnatury)

24. Uwagi różne *zob. karte zespołu*

25. Opracował

tekst *mgr inż A. Szewczyk, mgr P. Wybraniec*  
imię, nazwisko, data, podpis

plany, rysunki *mgr inż A. Szewczyk*  
imię, nazwisko, data, podpis

zdjęcia fotogr. *mgr P. Wybraniec*  
imię, nazwisko, data, podpis

miejsce przechowywania negatywów *PSOZ. O) W Katowicach 1983*

KARTA PO WYPEŁNIENIU PODLEGA OCHRONIE NA PODSTAWIE PRZEPISÓW PRAWA AUTORSKIEGO!

26. Adnotacje o inspekcjach, informacje o zmianach (daty, imiona i nazwiska wypełniających)

27. Załączniki *1 wkt.*



1. Miejscowość

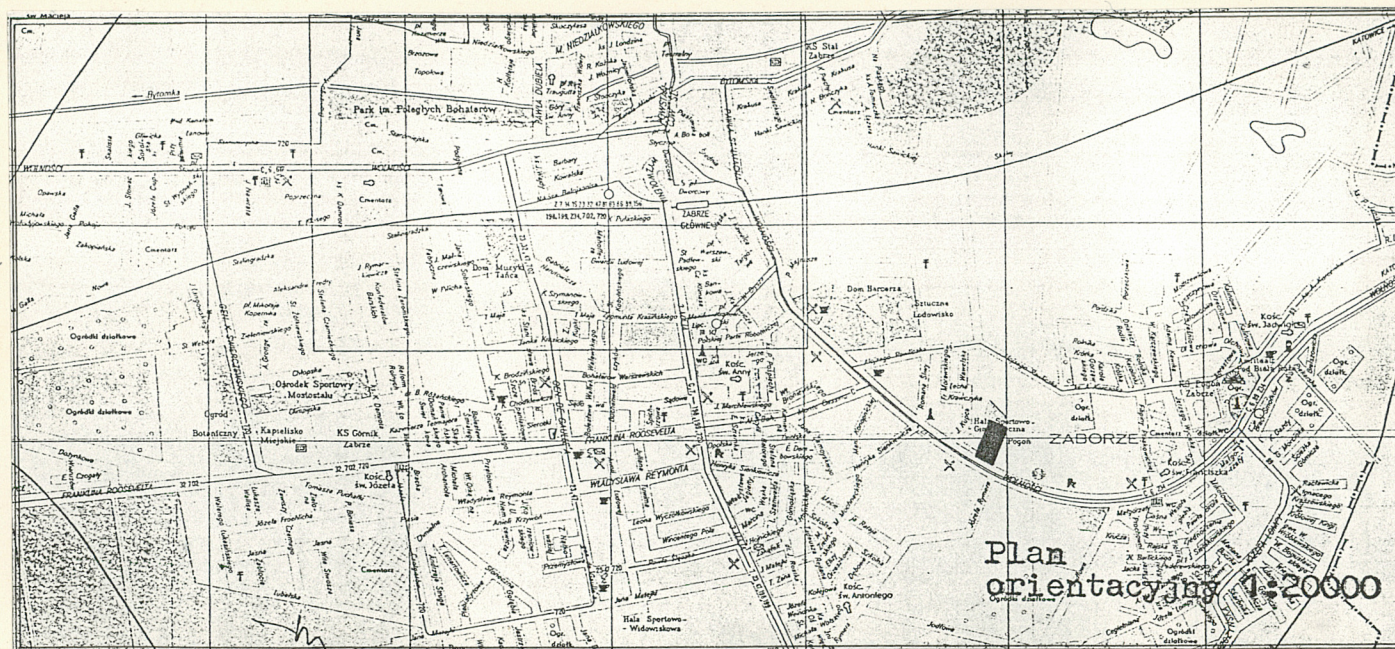
Z A B R Z E

2. Obiekt (nazwa jak w karcie)

BUDYNEK SKRAPLARNI POWIĘTRZNEJ  
TRZA.KWK ZABRZE II

3. Zawartość wkładki (nazwa obiektu lub materiału uzupełniającego)

Plany, zdjęcia



Skrzydło pd-zach, elewacja pn-wsch  
Widok z pn.

Wkładkę założył: .....  
(imię, nazwisko, data)

Miejsce przechowywania negatywów: .....

Z-d Poligr. Jan Jasiński W-wa, ul. Wolna 13, tel. 12-43-83

Wzór ODZ 1978 r.





Skrzydło pd-zach. Widok z pn-zach.  
Skrzydło pn-wsch. Widok ze wsch.



Skrzydło pd-zach. Widok narożnika wsch. z pd-  
wsch.  
Skrzydło pd-zach. Widok z pd.

