

Nr

A

B

C

D

E

F

G

H

I

J

K

L

M

N

O

P

R

S

T

U

V

W

X

Y

Z

ŚLĄSKIE

4569

1. Obiekt zabytkowy

379/3

BUDYNEK BRAMNY ZAMKU m. Łankara 2

2. Miejscowość

MIĄSO

RACIBÓRZ-OSTRÓD

3. Wiek

XIII i XVI

4. Styl

GOTYK
RENEZANS5. Kubatura m³

2330

6. Powierzchnia w m²

a) zabytkowa:

b) użytkowa:

333

20. Przynależność administracyjna

a) województwo

OPOLE

b) powiat

RACIBÓRZ

c) gmina

7. Materiał budowlany

Przed zniszczeniem

Po odbudowie

11. Ilość budynków

1

14. Grunty należące do zabytku:

ha

a) ściany

CEGLA

b) sklepienia

CEGLA

c) stropy

DREWNO

d) wiązania dachu

DREWNO

e) krycie dachu

DACHÓWKA

12. Ilość kondygnacji

2

13. Użytkowanie wnętrza według ilości:

a) izb mieszkalnych

b) innych pomieszczeń

c) piwnic

a) ogrody stylowe

b) sady i grunty uprawne

c) lasy

d) wody

e) inne

21. Stacja

Nazwa stacji

Odległość od stacji w km

a) kolejowa

RACIBÓRZ

w/m.

b) autobusowa

jw.

jw.

22. Właściciel i jego adres

STARB PAŃSTWA

8. Wyposażenie architektoniczne

SKLEPIENIA KOLEBKOWE Z LUNE-TAMI. W SIENI OSTROBUKOWA GOTYCKA ARKADA BRAMNA. SZCZYT WSCH ODBUDOWANY PO ZNISZCZENIU 1945.

15. Przeznaczenie pierwotne budynku

BUDYNEK BRAMNY

16. Użytkowanie w latach ubiegłych

jw. i ARCHIWUM.

17. Użytkowanie obecne

jw.

18. Nadaje się do użycia na

23. Użytkownik i jego adres

ARCHIWUM PAŃSTWOWE w/m.

24. Inwestor i jego adres

9. Autorzy i data budowy i przebudowy

ZBUDOWANY: BRAMA GOTYCKA W. XIII, ODBUDOWANA W. XVI. PO SPALENIU 1945 ODBUDOWANY W CHARAKTERZE RENESANSOWYM.

19. Data, rodzaj i stopień zniszczeń i odbudowy

10. Udostępnienie

DOŚTĘPNA W POROZUMIENIU Z PREZ. MZLN.

Data	O P I S	Zniszczenia %	Odbudowa %
VIII.1939 r.			
XI.1939 r.			
XII.1945 r.			
1964	zamknięty	20%	

25. Rejestr zabytku Nr

A/1682/66/97

5.12.1953

rok

miejsce przechowywania

26. Nazwa księgi hipotecznej

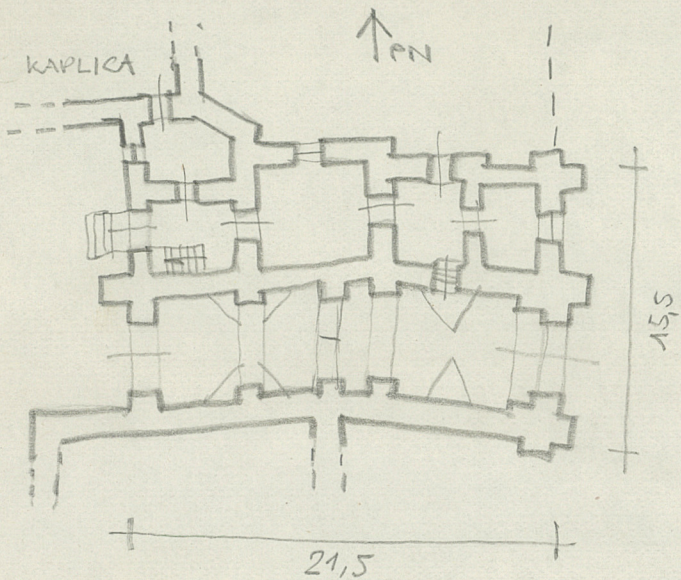
27. Nr hipoteczny

28. Akta

29. Fotografie

30. Inwentaryzacja pomiarowa

RACIBÓRZ



h = 7 m.

32. Przebieg prac konserwatorskich

Rok	Wyszczególnienie prac	K o s z t tys. zł

33. Koszty
w tys. zł

Przewidywane

Rzeczywiste

34. Inspekcje

35. Uwagi różne

LITERATURA:
Vide karta zamku.

36. Wypełnił dnia *V. 1964r.*

[Signature] *[Signature]*

37. Sprawdził dnia

