

1. Obiekt

WILLA tzw. "FAŁATÓWKA"

2. Czas powstania

1910

3. Miejscowość

BYSTRA ŚLĄSKA

4. Adres

ul. Fałata 34

nr hipoteczny parc. bb 68
pb 105 pgr 492/7, pgr 502/3

5. Przynależność administracyjna pgr 503/2
województwo bielskie kw 7013

gmina Wilkowice

pow. BIELSKO-BIAŁA

6. Poprzednie nazwy miejscowości

j.w.

7. Przynależność administracyjna
przed 1 VI 1975

województwo katowickie

powiat Bielsko-Biała

8. Właściciel i jego adres

Skarb Państwa / Muzeum Okręgowe
Bielsko-Biała, ul. Wzgórze 16/

9. Użytkownik i jego adres

Muzeum Okręgowe w Bielsku-Bia-
łej, ul. Wzgórze 16, Władysław i
Władysław Górny, Bystra, ul. Fa-

łata 34

10. Rejestr zabytków

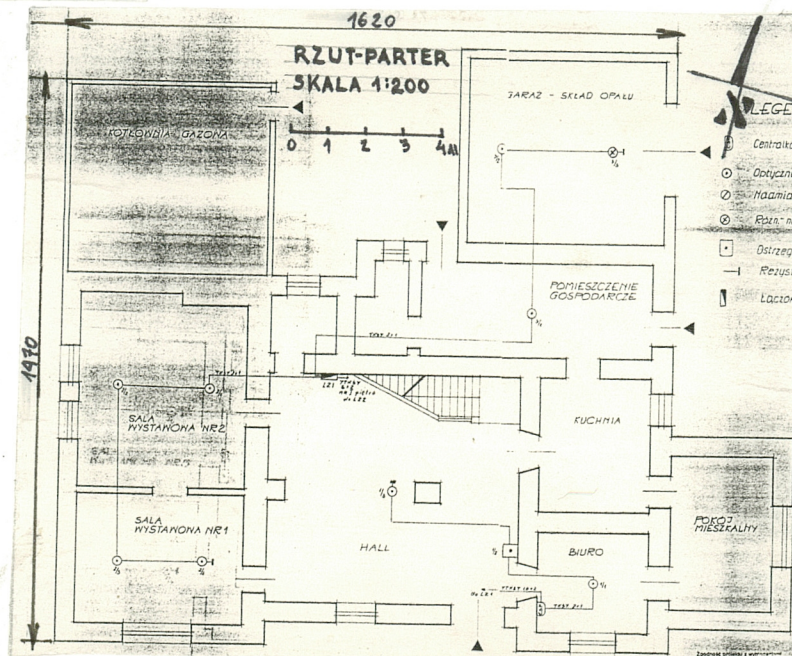
Nr ⁶⁶⁹ A-689/93 data 11.02.1993



1-ELEWACJA PD.
2-ELEWACJA WSCH.

1

2



Willa znajduje się na ogrodzonej parceli przyległej od str.pn. do ulicy Fałata/biegącej przez wieś od wsch. na zach./Od str.wsch. i zach. przylegające do niej posesje.Willa usytuowana jest bezpośrednio przy drodze /równoległe do niej/,na płaskim gruncie.Zaraz za nią od str.pn. wzniesienie z drzewostanem,na którym znajdują się pozostałości/cokół murowany/ po spalonej drewnianej pracowni Artysty.Dojście do niej z domu otwierają półokrągłe kamienne schodki.

Parcela znajduje się na wysokości szkoły w Bystrej.

Willa to obiekt murowany z cegły palonej,otynkowany,niepodpiwniczony,piętrowy.Bryła zasadnicza na planie zbliżonym do prostokąta z przybudówkami.Dachy w budynku zasadniczym wielospadowe,z szerokimi okapami,kryte dachówką ceramiczną.Wieżba dachowa drewniana-krokwiowo-jętkowa.

Przybudówki gospodarcze/kotłownia,garaż,od str.pn./o dachach pulpitowych,krytych:na kotłowni papą,na garażu blachą.Bryła budynku rozczłonkowana,o zróżnicowanej wysokości.

Część budynku od str. zach. podwyższona,szczytowo usytuowana względem drogi /z dachem naczółkowym/ tworząc w elewacji frontowej/pd./ryzalit.Drugi ryzalit w tej elewacji od str.wsch.,z przyległą parterową przybudówką mieszkalną.

Elewacja frontowa o zróżnicowanej wysokości.W ryzalicie zach./część szczytowa elewacji/,okna na parterze i piętrze prostokątne,wielodzielne,o ozdobnej formie/na parterze ozdobna krata żelazna,pod oknem,na piętrze płycina/,okna poddasza/3 w rzędzie/kratownicowe.

W części centralnej/2-osiowej/ okna prostokątne,krzyżowe,z prawej str. na parterze wejście główne zwieńczone półkoliście,z przeszklonymi drzwiami drewnianymi/1-skrzydłowymi/i nadświetlem.

W ryzalicie wsch na parterze 1 okno,obszerne,zwieńczone półkoliście,z promienistymi podziałami w półkołu,piętro stanowi drewniana nadbudówka,bogato przeszklona.Elewację zamyka parterowa przybudówka z 1 oknem,prostokątnym,krzyżowym po środku.

Elewacja zach. 2-osiowa po dwa okna na kondygnacji/po lewej str./.

Okna prostokątne,krzyżowe,na parterze ozdobne kraty żelazne,pod oknami na piętrze płyciny.

Elewacja pn. z dwoma przybudówkami w parterze/garaż,kotłownia/.W części szczytowej na parterze i piętrze po 1 oknie z lewej str.,1 okno na poddaszu /wszystkie prostokątne/.Część centralna z jednym oknem na piętrze /krata ozdobna/ z dwoma na parterze i tylnym wejściem.Sciana przybudówki ślepa.

Elewacja wsch.szczytowa z przybudówką mieszkalną i garażem/między nimi podest do wejścia bocznego i schody/.Dach garażu osłonięty attyką w formie łuku.

Okna o luźnym układzie-prostokątne.Stolarka okienna i drzwiowa w całym budyn-

ku drewniane.

Wnętrze: na parterze centralnym pomieszczeniem jest obszerny hall,z którego wiodą drzwi do izb usytuowanych wokół,oraz otwarta klatka schodowa.Oprócz hallu znajduje się tutaj 5 izb,pomieszczenie gospodarcze i sanitariat.W hallu posadzka z płytek lastriko w izbach parkiet/z wyj.kuchni gdzie są płytki pcv/Stropy płaskie.Schody na piętro 2-biegowe,drewniane z ozdobną drewnianą balustradą.Podest na piętrze drewniany/deski/z którego wejścia do izb.Na piętrze 5-izb i łazienka.Podłogi w izbach parkietowe,stropy płaskie/z wyj.drewnianej nadbu-

Willa zbudowana w stylu secesyjno-modernistycznym była mieszkaniem i pracownią wybitnego malarza polskiego,profesora Akademii Sztuk Pięknych w Krakowie-Juliana Fałata.Została wzniesiona przez samego artystę.

Obecnie willa stanowi muzeum biograficzne poświęcone temu artyście

Instalacje:C.O.,prąd,gaz,wod-kan,

dówki,gdzie strop spadzisty bez podsufitki/.W pomieszczeniu od str. ulicy stylowy,kafłowy piec,przechodzący na drugą str.ściany.Z łazienki wiaż na strych 2 poziomowy.W części usyt.szczytowo do drogi polepa gliniana,w pozostałej-wylewka wapienna

<p>14. Kubatura</p> <p>2640 m/3</p>	<p>15. Powierzchnia użytkowa</p> <p>236 m/2 budynek główny 47,7 m/2 przybudówki/garaż kotłownia/</p>	<p>16. Przeznaczenie pierwotne</p> <p>budynek mieszkalny</p>	<p>17. Użytkowanie obecne</p> <p>muzeum</p>
<p>18. Prace budowlane i konserwatorskie, ich przebieg i dokumentacja</p> <p>Do budynku w późniejszym czasie została dobudowana z tyłu kotłownia. W 1995 roku w kwietniu zainstalowano sygnalizację przeciwpożarową. Obiekt znajduje się w trakcie remontu/remont rozpoczęto w lipcu 1995 r./. Obecnie trwają prace przy wymianie pokrycia dachu /dachówka ceramiczna/.</p>		<p>19. Stan zachowania (fundamenty, ściany zewnętrzne, ściany wewnętrzne, sklepienia, stropy, konstrukcje dachowe, pokrycie dachu, wyposażenie i instalacje)</p> <p>Stan techniczny budynku ogólnie dobry. Jednak w pomieszczeniach parteru/głównie narożnych/ od fundamentów przechodzi wilgoć/odpryski farby, wykwity soli/. Wewnętrzne podziały zachowane. Tynk na elewacjach miejscami spękany, ale bez ubytków. Zachowane wyposażenie: stolarka okienna i drzwiowa, balustrada schodowa, piec kaflowy, kraty okienne. W otoczeniu budynku kamienny murek i schodki półkoliste od str. wsch. oraz podmurówka po spalonej, drewnianej pracowni na wzniesieniu.</p> <p>20. Najpilniejsze postulaty konserwatorskie</p> <p>Pilnie zakończyć wymianę poszycia dachu, przeprowadzić izolację poziomą zawilgoconych części budynku.</p>	

21. Akta archiwalne (rodzaj akt, numer i miejsce przechowywania)

24. Uwagi różne

22. Biblioteka

-H.Rechowicz:Bielsko-Biała,zarys rozwoju miasta i powiatu.Sląski Instytut Naukowy w Katowicach.
Katowice 1971 r.
-Przewodnik po Bielsku-Białej i okolicy.
Towarzystwo Miłośników Bielska-Białej.
Bielsko-Biała 1963 r.

23. Źródła ikonograficzne i fotografia (rodzaj, miejsce przechowywania, sygnatury)

25. Opracował

tekst

Mariusz Godek 05.11.1995

imię, nazwisko, data, podpis

plany, rysunki

Mariusz Godek 05.11.1995

imię, nazwisko, data, podpis

zdjęcia fotogr.

Mariusz Godek 05.11.1995

imię, nazwisko, data, podpis

miejsce przechowywania negatywów Archiwum PSOZ Bielsko-Biała

KARTA PO WYPEŁNIENIU PODLEGA OCHRONIE NA PODSTAWIE PRZEPISÓW PRAWA AUTORSKIEGO

26. Adnotacje o inspekcjach, informacje o zmianach (daty, imiona i nazwiska wypełniających)

27. Załączniki

załącznik nr 1

1. Miejscowość
BYSTRA ŚLĄSKA

2. Obiekt (nazwa jak w karcie)
willa tzw. "FAŁATÓWKA"

3. Zawartość wkładki (nazwa obiektu lub materiału uzupełniającego)
zdjęcia, sytuacja, orientacja



1



3



4



2

- 1 - WIDOK NA ELEW. PD. I ZACH.
- 2 - KAMIENNE SCHODKI
- 3 - PIEC W IZBIE NA PIĘTRZE
- 4 - RUINY PRACOWNI
- 5 - KLATKA SCHODOWA

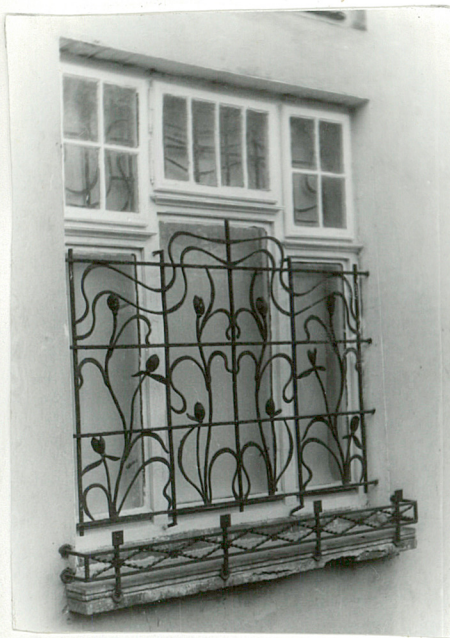


5

Wkładkę założył: Mariusz Godek 05.11.1995
(imię, nazwisko, data)

Miejsce przechowywania negatywów: Archiwum PSOZ Bielski-Biała

Z-d Poligr. Jan Jasiński W-wa, ul. Wolna 13, tel. 12-43-83



OKNO PARTERU ELEW. PD.



DRZWI IZBY NA PIĘTRZE

