

Nr

A

B

C

D

E

F

G

H

I

J

K

L

M

N

O

P

R

S

T

U

V

W

X

YLAŹSKIE

1. Obiekt zabytkowy

K A P L I C A przy murze cmentarnym

2. Miejscowość

Z B R O S Ł A W I C E

3. Wiek
XIX4. Styl
el.klas.5. Kubatura m³
116.396. Powierzchnia w m²
a) zabytkowa b) użytkowa 32,337. Materiał
budowlanyPrzed znisz-
czeniemPo
odbudowie11. Ilość budynków
1

14. Grunty należące do zabytku: ha

a) ściany

cegła

12. Ilość kondygnacji
1

a) ogrody stylowe

b) sklepienia

cegła

13. Użytkowanie wnętrza
według ilości:

b) sady i grunty uprawne

c) stropy

-

a) izb mieszkalnych

c) lasy

d) wiązania
dachu

drewno

b) innych pomieszczeń
1

d) wody

e) krycie dachu

dachówka

c) piwnic

e) inne

8. Wyposażenie architektoniczne

pilastry w narożach, gzyms
profilowany15. Przeznaczenie pierwotne budynku
kaplica16. Użytkowanie w latach ubiegłych
kaplica17. Użytkowanie obecne
kaplica

18. Nadaje się do użycia na

9. Autorzy i data budowy i przebudowy

19. Data, rodzaj i stopień zniszczeń i odbudowy

Zbudowana ok. poł. XIX w.

10. Udostępnienie

dostępna

Data	O P I S	Znisz- czenia %	Odbu- dowa %
VIII. 1939 r.			
XI. 1939 r.			
XII. 1945 r.			
VIII. 1968	stan dobry		

20. Przynależność administracyjna

a) województwo Katowickie
b) powiat Tarnowskie Góry
c) gmina Zbrosławice

21. Stacja

Nazwa stacji

Odległość
od stacji
w km

a) kolejowa

Zbrosławice

b) autobusowa

Zbrosławice

22. Właściciel i jego adres

parafia rzymsko-kat.
Zbrosławice

23. Użytkownik i jego adres

parafia rzymsko-kat.
Zbrosławice

24. Inwestor i jego adres

25. Rejestr zabytku Nr

rok miejsce przechowywania

26. Nazwa księgi hipotecznej

27. Nr hipo-
teczny

28. Akta

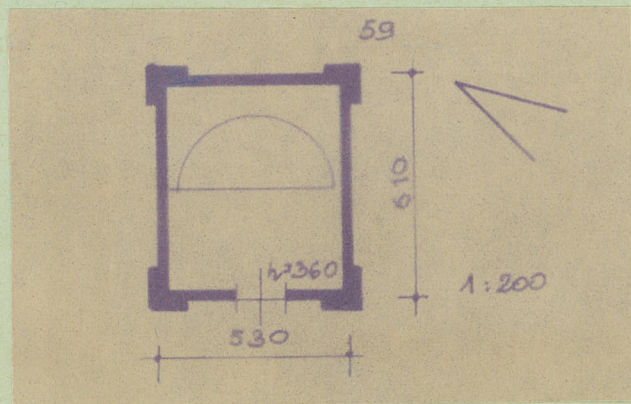
29. Fotografie

30. Inwentaryzacja pomiarowa

31. Szkic sytuacyjny, plan schematyczny, uwagi opisowe, fotografia



32. Przebieg prac konserwatorskich



33. Koszty
w tys. zł

Przewidywane

Rzeczywiste

34. Inspekcje

35. Uwagi różne

36. Wypełnił dnia 1x68

Chodkowski

37. Sprawdził dnia

Nr

A B C D E F G H I J K L M N O P R S T U V W X Y Z

1. Obiekt zabytkowy

K A P L I C A przy murze cmentarnym II

2. Miejscowość

Z B R O S Ł A W I C E

3. Wiek
XIX4. Styl
neogotyck5. Kubatura m³6. Powierzchnia w m²
a) zabytkowa b) użytkowa

20. Przynależność administracyjna

a) województwo Katowickie
b) powiat Tarnowskie Góry
c) gmina Zbrosławice7. Materiał
budowlany

Przed zniszczeniem Po odbudowie

11. Ilość budynków 1

14. Grunty należące do zabytku: ha

a) ściany

cegła

12. Ilość kondygnacji 1

a) ogrody stylowe

b) sklepienia

cegła

13. Użytkowanie wnętrza według ilości:

b) sady i grunty uprawne

c) stropy

-

a) izb mieszkalnych

c) lasy

d) wiązania dachu

drewno

b) innych pomieszczeń 1

d) wody

e) krycie dachu

papa

c) piwnic

e) inne

8. Wyposażenie architektoniczne

brak

15. Przeznaczenie pierwotne budynku kaplica

16. Użytkowanie w latach ubiegłych kaplica

17. Użytkowanie obecne kaplica

18. Nadaje się do użycia na

9. Autorzy i data budowy i przebudowy

19. Data, rodzaj i stopień zniszczeń i odbudowy

Zbudowana w II poł.XIX w.

10. Udostępnienie

dostępna

25. Rejestr zabytku Nr

rok 2.V.66 642/66 miejsce przechowywania

26. Nazwa księgi hipotecznej

27. Nr hipoteczny

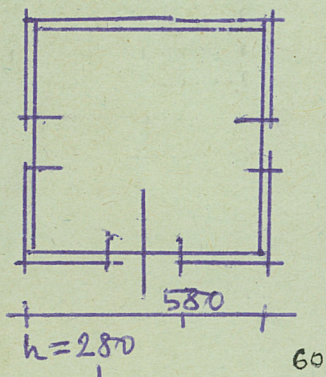
28. Akta

29. Fotografie

30. Inwentaryzacja pomiarowa



isowe, fotografia



60

32. Przebieg prac konserwatorskich

Rok	Wyszczególnienie prac	K o s z t tys. zł

33. Koszty
w tys. zł

Przewidywane

Rzeczywiste

34. Inspekcje

35. Uwagi różne

Bibliografia: Katalog Zabytków
Sztuki powiatu Tarnowskie Góry
Woj. Katowickie

36. Wypełnił dnia 1X68

Grzegorz Chwałka

37. Sprawdził dnia