

Nr

A

B

C

D

E

F

G

H

I

J

K

L

M

N

O

P

R

S

T

U

V

W

X

Y

Z

Kustodiuś

1. Obiekt zabytkowy

GALERIA PALACOWA PD.-ZACH.

2. Miejscowość

SZCZOKOCINY

3. Wiek XVIII

4. Styl

5. Kubatura m³

600

6. Powierzchnia w m²

a) zabytkowa:

b) użytkowa: 150

7. Materiał budowlany

Przed zniszczeniem

Po odbudowie

11. Ilość budynków

1

14. Grunty należące do zabytku:

ha

a) ściany

cegła

12. Ilość kondygnacji

1

a) ogrody stylowe

-

b) sklepienia

cegła

13. Użytkowanie wnętrza według ilości:

b) sady i grunty uprawne

-

c) stropy

-

a) izb mieszkalnych

-

c) lasy

-

d) wiązania dachu

-

b) innych pomieszczeń

1

d) wody

-

e) krycie dachu

beton

c) piwnic

-

e) inne

-

8. Wyposażenie architektoniczne

Klasykistyczne żeliwne balustrady

15. Przeznaczenie pierwotne budynku

galeria komunikacyjna

16. Użytkowanie w latach ubiegłych

17. Użytkowanie obecne

galeria komunikacyjna

18. Nadaje się do użycia na

9. Autorzy i data budowy i przebudowy

Współczesna z korpusem lub nieco późniejsza - 4. ćw. XVIII wieku
Odnawiana ostatnio 1950-9

19. Data, rodzaj i stopień zniszczeń i odbudowy

Data

O P I S

Zniszczenia
%Odbudowa
%

VIII.1939 r.

XI.1939 r.

XII.1945 r.

1967

stan dobry

10. Udostępnienie

za zgodą użytkownika

20. Przynależność administracyjna

a) województwo Kielce

b) powiat Włoszczowa

c) gmina Szczekociny

21. Stacja

Nazwa stacji

Odległość
od stacji
w km

a) kolejowa

Sędziszów

21

b) autobusowa

w/m

22. Właściciel i jego adres

Wydział Oświaty PPRN
Włoszczowa

23. Użytkownik i jego adres

Liceum Pedagogiczne w/m

24. Inwestor i jego adres

231/76/A 102-1978

25. Rejestr zabytku Nr

rok 21.V.1967

402/A

miejsce przechowywania

26. Nazwa księgi hipotecznej

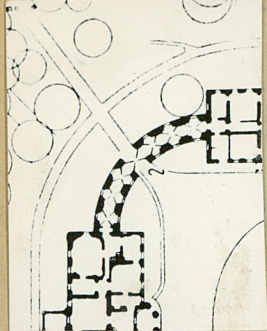
27. Nr hipoteczny

28. Akta

29. Fotografie

30. Inwentaryzacja pomiarowa

31. Szkic sytuacyjny, plan schematyczny, uwagi opisowe, fotografia



Murowana, tynkowana. Cwóćerćkolista, parterowa z tarasem na górze, siedmioosiowa. Ściany boniowane, przeprute z obu stron arkadami w gładkich arkadowych płycinach; arkady środkowe większe, przejazdowe. Wnętrze galerii sklepienie kolebkowo-krzyżowo na gurtach. Taras, łączący piętro pałacu z poddaszem oficyny ujęty żeliwnymi klasycystycznymi balustradami.

Plan i fotografie - S.B.Gołubiew

PLAN 1:1500 n=4m

↓ Pn



32. Przebieg prac konserwatorskich

Rok	Wyszczególnienie prac	K o s z t tys. zł

33. Koszty
w tys. zł

Przewidywane

Rzeczywiste

34. Inspekcje

35. Uwagi różne

36. Wypełnił dnia XI.68

S.B.Gołubiew

37. Sprawdził dnia