

Nr

A

B

C

D

E

F

G

H

I

J

K

L

M

N

O

P

R

S

T

U

V

W

X

Y

Z

crefochawskie

1. Obiekt zabytkowy

GALERIA PAŁACOWA PN.-ZACHÓ

2. Miejscowość

SZCZEKOCINY

MIASTO

3. Wiek  
XVIII

4. Styl

5. Kubatura m<sup>3</sup> 6006. Powierzchnia w m<sup>2</sup> 150

a) zabytkowa:

b) użytkowa:

20. Przynależność administracyjna

a) województwo Kielce

b) powiat Włoszczowa

c) gmina Szczekociny

7. Materiał  
budowlanyPrzed znisz-  
czeniemPo  
odbudowie

11. Ilość budynków

1

14. Grunty należące do zabytku:

ha

a) ściany

cegła

b) sklepienia

cegła

c) stropy

-

d) wiązania  
dachu

-

e) krycie dachu

beton

12. Ilość kondygnacji

1

13. Użytkowanie wnętrza  
według ilości:

a) izb mieszkalnych

-

b) innych pomieszczeń

1

c) piwnic

-

a) ogrody stylowe

-

b) sady i grunty uprawne

-

c) lasy

-

d) wody

-

e) inne

-

21. Stacja

Nazwa stacji

Odległość  
od stacji  
w km

a) kolejowa

Sędziszów

21

b) autobusowa

w/m

22. Właściciel i jego adres

Wydział Oświaty PPRN  
Włoszczowa8. Wyposażenie architektoniczne  
Żeliwne klasycystyczne  
balustrady

15. Przeznaczenie pierwotne budynku

galeria komunikacyjna

16. Użytkowanie w latach ubiegłych

17. Użytkowanie obecne

galeria komunikacyjna

18. Nadaje się do użycia na

19. Data, rodzaj i stopień zniszczeń i odbudowy

Data

O P I S

Znisz-  
czenia  
%Odbu-  
dowa  
%

VIII.1939 r.

XI.1939 r.

XII.1945 r.

1967

zestawiono zniszczenia  
stan dobry

25. Rejestr zabytku Nr

rok 21.V.1967 miejsce przechowywania

231/76/A 102-1978

402/A

26. Nazwa księgi hipotecznej

27. Nr hipo-  
teczny

28. Akta

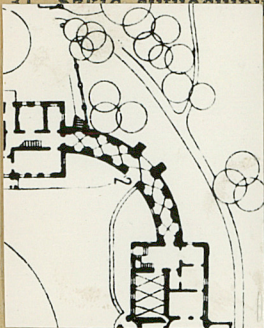
29. Fotografie

30. Inwentaryzacja pomiarowa

10. Udostępnienie

za zgodą użytkownika



21. *Salina antykumowa*, plan schematyczny, uwagi opisowe, fotografia

Murowana, tynkowana. Cwierćkolista, parterowa z tarasem na górze, siedmioosiowa. Ściany boniowane, przeprute z obu stron arkadami w gładkich arkadowych płycinach; arkady środkowe większe, przejazdowe. Wnętrze galerii sklepienie kolebkowo-krzyżowe na gurtach. Taras, łączący piętro pałacu z poddaszem oficyny ujęty żeliwnymi balustradami klasycystycznymi. Plan i fotografie - S.B. Gołubiew

PLAN  $n=4m$  4  
1:1500 Pw



32. Przebieg prac konserwatorskich

| Rok | Wyszczególnienie prac | Koszt<br>tys. zł |
|-----|-----------------------|------------------|
|     |                       |                  |
|     |                       |                  |
|     |                       |                  |
|     |                       |                  |
|     |                       |                  |
|     |                       |                  |
|     |                       |                  |
|     |                       |                  |
|     |                       |                  |

33. Koszty  
w tys. zł

Przewidywane

Rzeczywiste

34. Inspekcje

35. Uwagi różne

36. Wypełnił dnia VIII.59  
PODPIS NIECZYTELNY

37. Sprawdził dnia XI.68  
Poprawił  
Przeprisał S.B. Gołubiew