

Nr III

A B C D E F G H I J K L M N O P R S T U V W X Y Z

1. Obiekt zabytkowy

Spichlerz dworski

2. Miejscowość

gm. ZEROSZANICE
Lubie

3. Wiek

XIX

4. Styl brak cech
stylowych5. Kubatura m³

1.200

6. Powierzchnia w m²

a) zabytkowa: 200 b) użytkowa: 200

7. Materiał
budowlanyprzed znisz-
czeniempo odbu-
dowie

a) ściany

kamień
cegła

b) sklepienia

—

c) stropy

drewno

d) więzania dachu

drewno

e) krycie dachu

dachówka

11. Ilość budynków

1

12. Ilość kondygnacji

3

13. Użytkowanie wnętrza
według ilości:

a) izb mieszkalnych

—

b) innych pomieszczeń

6

c) piwnic

—

14. Grunty należące do
zabytku:

ha

a) ogrody stylowe

—

b) sady i grunty uprawne

—

c) lasy

—

d) wody

—

e) inne

—

8. Wyposażenie architektoniczne

brak

15. Przeznaczenie pierwotne budynku

GOSPODARCZY

16. Użytkowanie w latach ubiegłych

17. Użytkowanie obecne

GOSPODARCZY

18. Nadaje się do użycia na

9. Autorzy i data budowy i przebudowy

Wzniesiony por. 1850.
późniejsze przeróbki
- 1910-11 arch. Ernest Haiger

19. Data, rodzaj i stopień zniszczeń i odbudowy

Data	O P I S	Znisz- czenia %	dbu- dowa %
VIII. 1939 r.			
XI. 1939 r.			
XII. 1945 r.	uszkodzenie ścian szarych	30	30
X. 1959	uszkodz. tynków (20%) oraz stolarki	40	
VIII. 1968 r.	ZANIEDBANY ZNISZCZONE TYNKI, WSTYKI MUROW.		

20. Przynależność administracyjna

a) województwo

Katowickie

b) powiat

Gliwice

c) gmina

Lubie

21. Stacja

Nazwa stacji

Odległość od stacji w km

a) kolejowa

Pyskowice

8

b) autobusowa

Lubie

w miejscu

22. Właściciel i jego adres

PGR - Lubie

23. Użytkownik i jego adres

24. Inwestor i jego adres

25. Rejestr zabytku Nr

rok..... miejsce przechowywania

26. Nazwa księgi hipotecznej

27. Nr hipo-
teczny

28. Akta

29. Fotografie

30. Inwentaryzacja pomiarowa

OŚRODEK
DOKUMENTACJI
ZABYTKÓW

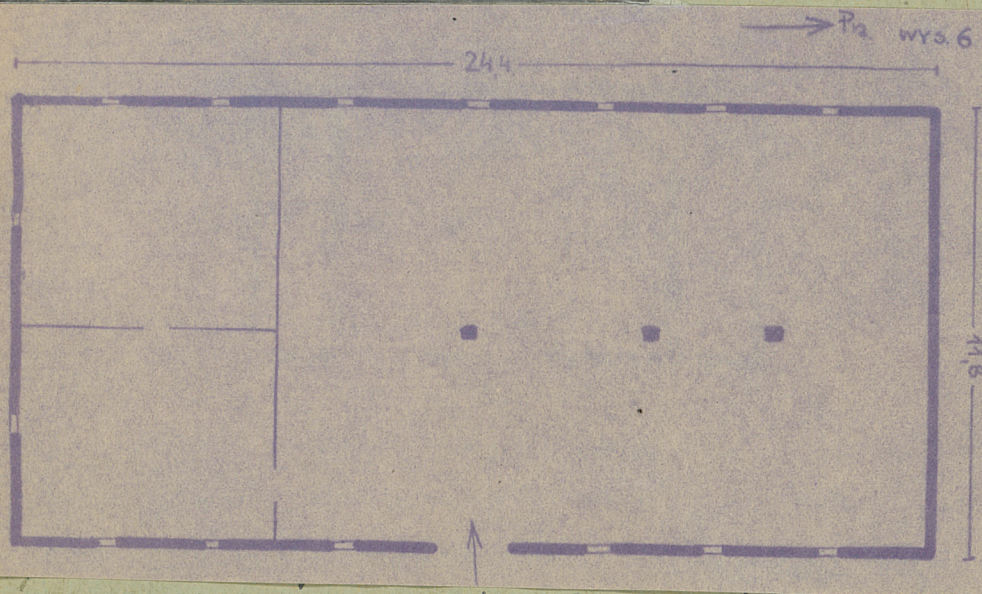
10. Udostępnienie

dobre

31. Szkic sytuacyjny, plan schematyczny, uwagi opisowe, fotografia



68.
Jhe



z poddaszem. Kuchnia nakryte
stropami belkowanymi, wspartymi
na słupach z zastawami. Dwa
klepki, nabijane gwoździem.

32. Przebieg prac konserwatorskich

[illegible]

33. Koszty

Przeglądanie

Przezwisko

34. Inspekcje



35. Uwagi różne

68. H

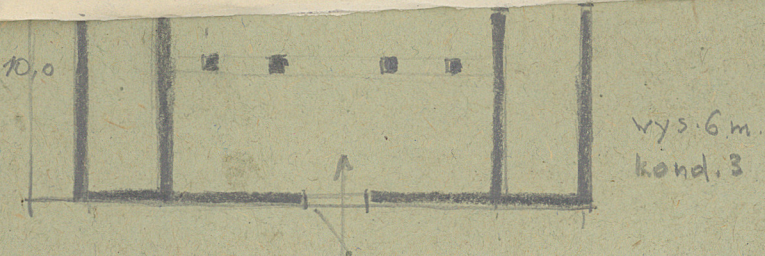
36. Wypełnił dnia 7. X. 59

37. Sprawdził dnia

28. xi 89

VIII. 1968: TOR ST. CECILIA

31. Szkic sytuacyjny, plan schematyczny, uwagi opisowe, fotografia



Sprichlerz dworski. Wzniesiony po r. 1850.
Muruwany z kamienia i cegły, potynkowany.
Na rzucie prostokąta. Dnupiętrowy
z poddaszem. Kłgtrza nakryte
stropami belkowanymi, wspartymi
na słupach z zastakami. Dnwi
klepkowe, nabijane gwoźdkami.

32. Przebieg prac konserwatorskich

Rok	Wyszczególnienie prac	Koszt tys. zł

33. Koszty

Przewidywane

Rzeczywiste

34. Inspekcje



35. Uwagi różne

68. Jk

36. Wypełnił dnia 7. 1. 59

37. Sprawdził dnia

28. XI 69 Jk