

1. Obiekt

595/2

SPICHLERZ DWORSKI

2. Czas powstania

ok. 1869r.

3. Miejscowość

ŁUBIE

4. Adres

Łubie Górne
Zakład PGR

nr hipoteczny

ul. Długo
obok mm 84

5. Przynależność administracyjna

województwo katowickie

gmina Zbrosławice

pow. TARNOWSKIE GÓRY

6. Poprzednie nazwy miejscowości

7. Przynależność administracyjna

przed 1 VI 1975

województwo katowickie

powiat gliwicki

8. Właściciel i jego adres

Kombinat Rolny PGR
Księży Las
Zakład Łubie

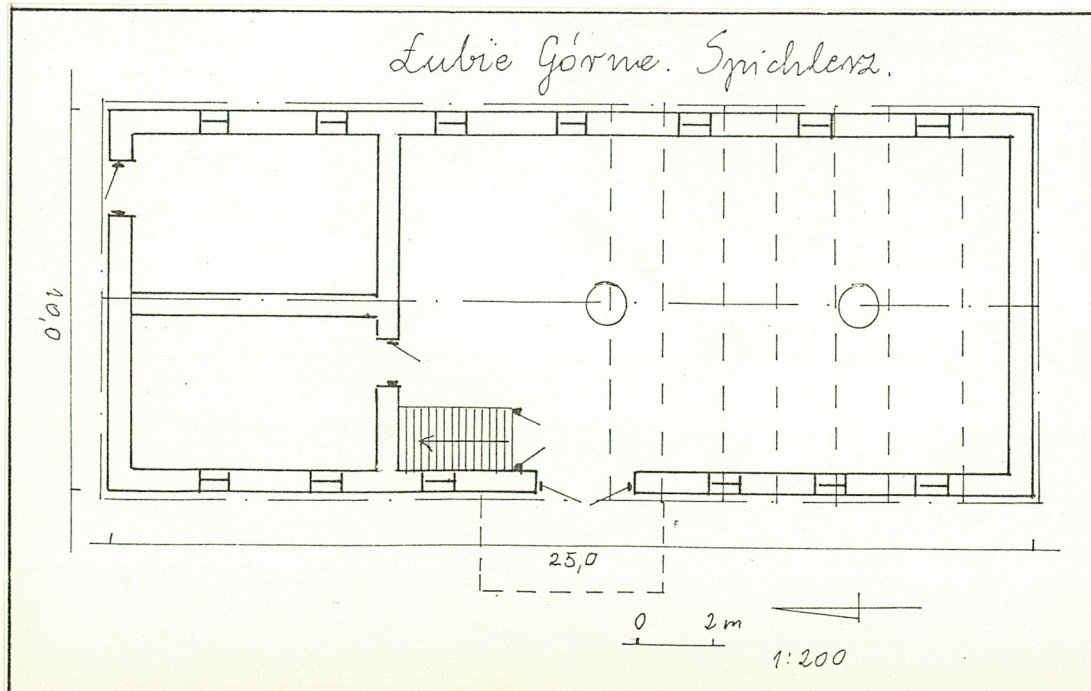
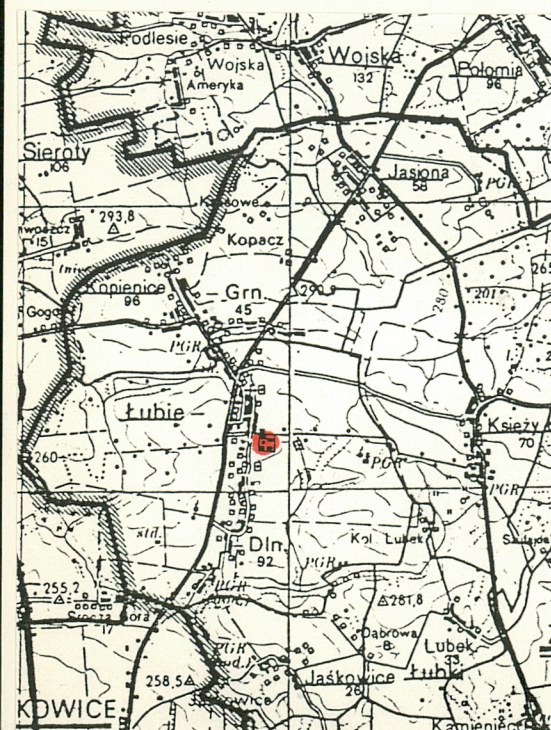
9. Użytkownik i jego adres

J.W.

10. Rejestr zabytków

Nr 354/60

data 10.03.1960



12. Autorzy, historia obiektu, określenia stylu.

Brak informacji o fundatorach i budowniczym obiektu jak też innych obiektów zespołu dworsko-folwarcznego.

Po II wojnie właścicielem spichlerza i innych obiektów jest PGR Kombinat Księży Las.

Obiekt bez wyraźnych cech stylowych.

13. Opis (sytuacja, materiał i konstrukcja, rzut, bryła, elewacje, wnętrze, wyposażenie, instalacje).

Spichlerz dworski pobudowany jest w zespole dworsko-folwarcznym znajdującym się po wschodniej stronie ciągnącego się z północy na południe pasma zabudowy wiejskiej; położony jest w części gospodarczej zespołu po zachodniej stronie obszernego obejścia wokół którego pobudowane są budynki gospodarcze - na południe od spichlerza szczytem do jego szczytu pobudowana jest stajnia.

Spichlerz skierowany jest frontem na wschód i do wnętrza obejścia, jego południowa ściana wsparta jest o pobocze bocznej drogi wiejskiej.

Ściany budynku murowane z kamienia i cegły, potynkowane; ściany szczytowe wykonane z podobnego materiału.

Wnętrze nakryte stropami nagimi z desek na belkach stropowych, wspartymi na słupach z zastrzałami i sosrębach.

Dach dwuspadowy, krokwiowo-płatwiowy, kryty dachówką karpiówką ceramiczną.

Schody na wyższe kondygnacje drewniane, proste, jednobiegowe.

Okna: od strony podwórza ślady zamurowanych arkad okien przyziemia, wszystkie jednolite, małe prostokątne, okna pięter opatrzone kutymi kratami, na poddaszu okna z kratami z zadziórami.

Drzwi do przyziemia proste dwuskrzydłowe, na zawiasach pasowych, nad nimi drzwi jednoskrzydłowe górą półkolistę.

Wewnątrz w przyziemiu duża prostokątna lokalność i dwa odrębne magazyny z wejściem w ścianie szczytowej południowej, na piętrze i poddaszu po jednej dużej hali.

Bryła obiektu prosta, surowa, bez jakichkolwiek ozdób.

Elewacje pierwotnie w całości tynkowane, wszystkie wykonane podobnie, bez elementów dekoracyjnych.

Obiekt wyposażony w instalację elektryczną oświetleniową.

<p>14. Kubatura</p> <p>2178,0 m³</p>	<p>15. Powierzchnia użytkowa</p> <p>242,0 m²</p>	<p>16. Przeznaczenie pierwotne</p> <p>spichlerz dworski</p>	<p>17. Użytkowanie obecne</p> <p>magazyn</p>
<p>18. Prace budowlane i konserwatorskie, ich przebieg i dokumentacja</p> <p>Brak informacji, stan wskazuje na eksploatację bez remontów bieżących.</p>		<p>19. Stan zachowania (fundamenty, ściany zewnętrzne, ściany wewnętrzne, sklepienia, stropy, konstrukcje dachowe, pokrycie dachu, wyposażenie i instalacje)</p> <p>Obiekt w znacznej części nie użytkowany zgodnie z przeznaczeniem, zaniednany. Tynki ścian od strony zewnętrznej i wewnętrznej w większości odspojone i skorodowane, pokrycie dachu z ubytkami.</p> <p>20. Najpilniejsze postulaty konserwatorskie</p> <p>Obiekt w zespole dworsko-folwarcznym, opieką konserwatorską objąć cały zespół.</p>	

21. Akta archiwalne (rodzaj akt, numer i miejsce przechowywania)

24. Uwagi różne

Dotychczas nie uporządkowane sprawy własnościowe i księgi hipoteczne.
Karta mapy 7, obręb Łubie, działka 10,

25. Opracował

tekst mgr Zbigniew S. Jagodziński, 1991 r. *MAA*
imię, nazwisko, data, podpis

plany, rysunki j.w.; mgr Maria Lewicka-Jagodzińska, 1991 r.
imię, nazwisko, data, podpis

zdjęcia fotogr. j.w.
imię, nazwisko, data, podpis

miejsce przechowywania negatywów PSOZ Katowice

KARTA PO WYPEŁNIENIU PODLEGA OCHRONIE NA PODSTAWIE PRZEPISÓW PRAWA AUTORSKIEGO !

22. Bibliografia

Kat. Zab. Szt. w Polsce, t. VI, woj. katowickie,
z. 5, pow. gliwicki, s. 41 i n.

26. Adnotacje o inspekcjach, informacje o zmianach (daty, imiona i nazwiska wypełniających)

23. Źródła ikonograficzne i fotograficzne (rodzaj, miejsce przechowywania, sygnatury)

27. Załączniki

1. Miejscowość

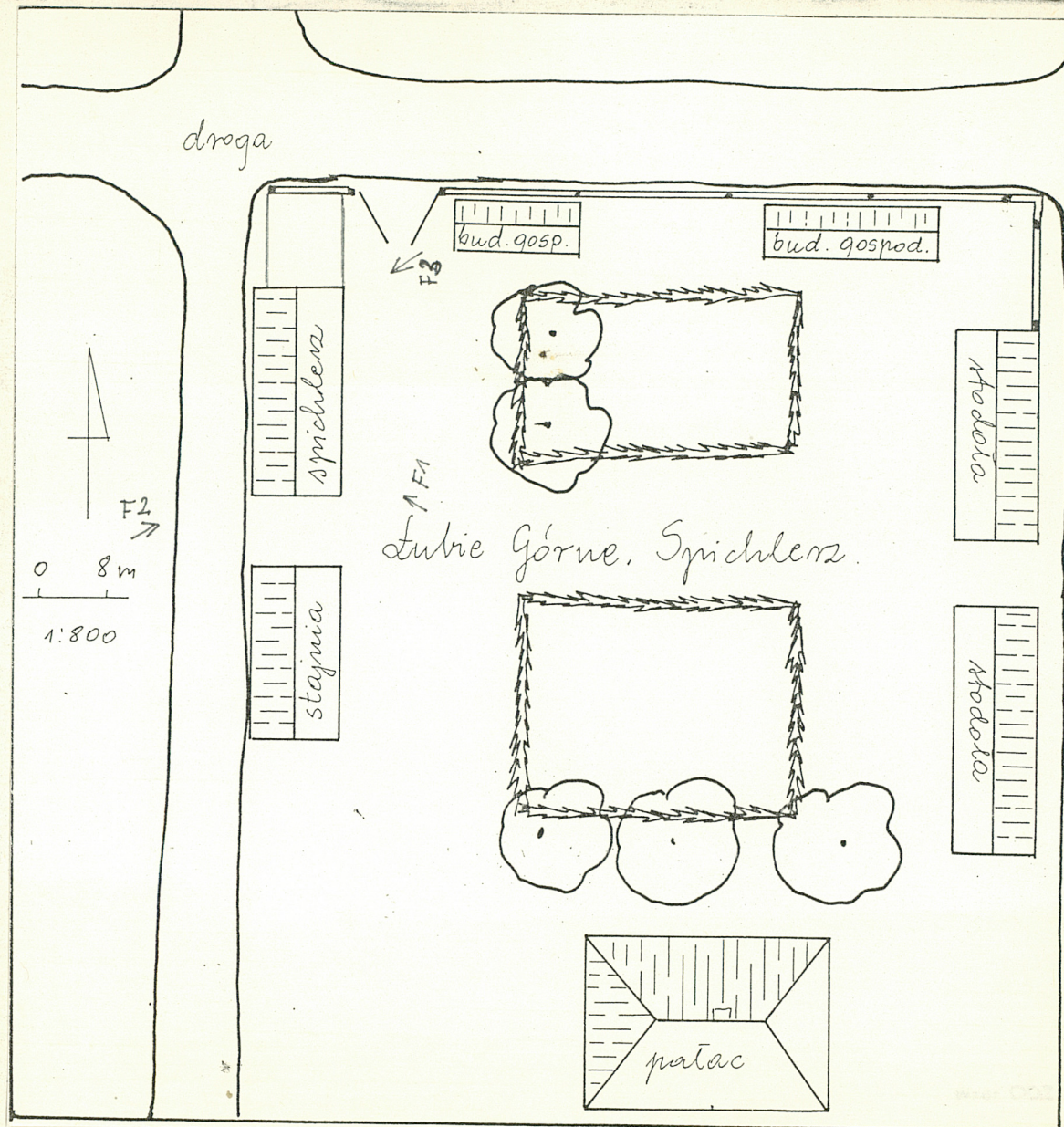
Lubie

2. Obiekt (nazwa jak w karcie)

Spichlerz dworski

3. Zawartość wkładki (nazwa obiektu lub materiału uzupełniającego)

Plan syt. i fot. dod.



Wkładkę złożył: mgr Zb. S. Jagodziński, 1991 r.

(imię, nazwisko, data)

PSOZ Katowice

Miejsce przechowywania negatywów: