

Nr

A

B

C

D

E

F

G

H

I

J

K

L

M

N

O

P

R

S

T

U

V

W

X

Y

Z

SLASKIE
Kielce

1. Obiekt zabytkowy

DAWNA SZKOŁA NR 146

2. Miejscowość

STARA WIEŚ

gm. WILANOWICE

3. Wiek

XIX

4. Styl BUD.

REGIONALNE

5. Kubatura m³

512

6. Powierzchnia w m²

a) zabytkowa 128 b) użytkowa 128

7. Materiał budowlany

Przed zniszczeniem

Po odbudowie

11. Ilość budynków

1

14. Grunty należące do zabytku:

ha

a) ściany

DREWNO

b) sklepienia

-

c) stropy

DREWNO

d) wiązania dachu

DREWNO

e) krycie dachu

PAPA NA GONCIE

12. Ilość kondygnacji

1

13. Użytkowanie wnętrza według ilości:

a) izb mieszkalnych

4

b) innych pomieszczeń

1

c) piwnic

-

a) ogrody stylowe

-

b) sady i grunty uprawne

-

c) lasy

-

d) wody

-

e) inne

-

20. Przynależność administracyjna

a) województwo KRAKOWSKIE

b) powiat OSWIECIM BIELSKO-BIALA

c) gmina DANKOWICE WILANOWICE

21. Stacja

Nazwa stacji

Odległość od stacji w km

a) kolejowa

BRZEZNICA

3

b) autobusowa

BRZEZNICA

3

22. Właściciel i jego adres

P.G. R.N. DANKOWICE

23. Użytkownik i jego adres

J.W. LOKATORZY

24. Inwestor i jego adres

8. Wyposażenie architektoniczne SCIANY KONSTRUKCJI ZREBOWEJ. STROPY BELKOWE, NA BELCE NAPIS CZ. NIECZYTELNY "PAWEŁ M.: W JÓZEF NYCZ W.R.P. 1862 W.N.N. DNIA 28 MAJA CAŁA GROMADA GÓRNA, DOLNA, PAN.... KOLATOROWIE

15. Przeznaczenie pierwotne budynku

SZKOŁA

16. Użytkowanie w latach ubiegłych

J.W.

17. Użytkowanie obecne

MIESZKANIA

18. Nadaje się do użycia na

IZBA REGIONALNA

19. Data, rodzaj i stopień zniszczeń i odbudowy

Data

O P I S

Zniszczenia %

Odbudowa %

VIII. 1939 r.

XI. 1939 r.

XII. 1945 r.

VIII. 1969

STAN DOBRY

9. Autorzy i data budowy i przebudowy

ZBUD. 1862 R.

10. Udostępnienie

DOSTĘPNA

25. Rejestr zabytku Nr

rok miejsce przechowywania

26. Nazwa księgi hipotecznej

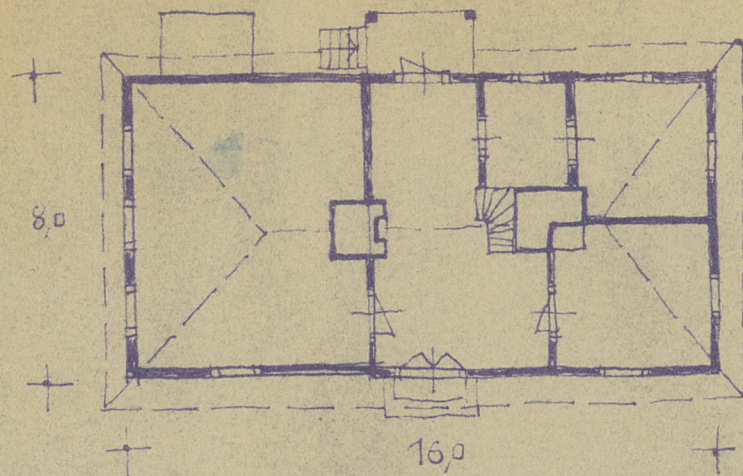
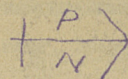
27. Nr hipoteczny

28. Akta

29. Fotografie

30. Inwentaryzacja pomiarowa

STARA WIEŚ 146



M L K J I H G F E D C B A Nr

32. Przebieg prac konserwatorskich

Rok	Wyszczególnienie prac	K o s z t tys. zł

33. Koszty w tys. zł

Przewidywane

Rzeczywiste

34. Inspekcje

36. Wypełnił dnia VIII. 1969
H. Kędzierski, H. Kędzierski
K. Kędzierski

37. Sprawdził dnia