

Nr

I

A

B

C

D

E

F

G

H

I

J

K

L

M

N

O

P

R

S

T

U

V

W

X

Y

Z

wzrosty

1. Obiekt zabytkowy

Kościół p.w. św. Michała /fil./

2. Miejscowość gm. ZBRZEWICE
Książ Las

3. Wiek XV

4. Styl

5. Kubatura m³ 8006. Powierzchnia w m²
a) zabytkowa: 160 b) użytkowa: 160

20. Przynależność administracyjna

a) województwo Katowickie
b) powiat Gliwice
c) gmina tubie

7. Materiał budowlany

przed zniszczeniem

po odbudowie

a) ściany

drewno
cz. cegła

b) sklepienia

-

c) stropy

drewno

d) więzania dachu

drewno

e) krycie dachu

gont

11. Ilość budynków

1

12. Ilość kondygnacji

1

13. Użytkowanie wnętrza według ilości:

a) izb mieszkalnych

-

b) innych pomieszczeń

c) piwnic

-

14. Grunty należące do zabytku:

ha

a) ogrody stylowe

-

b) sady i grunty uprawne

-

c) lasy

-

d) wody

-

e) inne

-

21. Stacja

Nazwa stacji

Odległość od stacji w km

a) kolejowa

Kamieniec

5

b) autobusowa

Książ Las

w miejscu

22. Właściciel i jego adres

Parafia rzym.-kat. Kamieniec
filia Książ Las

8. Wyposażenie architektoniczne

ołtarze, konfesjonał

15. Przeznaczenie pierwotne budynku

sakralne

16. Użytkowanie w latach ubiegłych

- " -

17. Użytkowanie obecne

- " -

18. Nadaje się do użycia na

- " -

23. Użytkownik i jego adres

- " -

24. Inwestor i jego adres

- " -

9. Autorzy i data budowy i przebudowy

Wzniesiony 1494

Powiększony 1905
Remontowany 1955

19. Data, rodzaj i stopień zniszczeń i odbudowy

Data	O P I S	Zniszczenia %	odbudowa %
VIII. 1939 r.			
XI. 1939 r.			
XII. 1945 r.	zniszony	30	30
1955	remont		
IX. 1959	uszkodzenie stolarki i pokrycia dachu	20	

VI. 1967. BIEŻĄCO KONSERWOWANY

25. Rejestr zabytku Nr R/483/56

rok..... miejsce przechowywania

26. Nazwa księgi hipotecznej

27. Nr hipoteczny

28. Akta

-

29. Fotografie

-

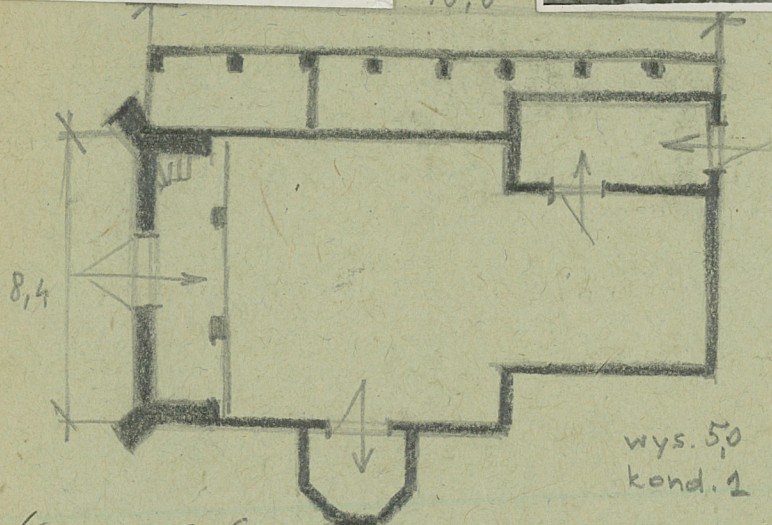
30. Inwentaryzacja pomiarowa

OŚRODEK
DOCUMENTACJI
ZABYTKÓW

31. Szkic sytuacyjny, plan schematyczny, uwagi opisowe, fotografia



18,0



Kościół fil. p.w. św. Michała. Wzniesiony w r. 1499. Drewniany, z nowszą przybudówką z cegły od zach. Prezbiterium zamknięte ścianą prostą. Przy nim od pn. prostokątna zakrystia. Od zach. szersza prostokątna nawa, z kaplicą po str. pd. Od pn. opinają kościół soboty. Wewnątrz stropy płaskie. Dach nad nawą dwuspadowy gontowy. Nad sobotami pulpitowy.

32. Przebieg prac konserwatorskich

Rok	Wyszczególnienie prac	Koszt tys. zł

33. Koszty w tys. zł

Przewidywane

Rzeczywiste

34. Inspekcje

35. Uwagi różne

36. Wypełnił dnia 7. X. 1959

37. Sprawdził dnia 20. XI 59
M. G. N. R. ST. CECILIA

Bibl.
1. LUTSCH: VERZEICHNIS ... BRĚSLAV 1894
Zjednoczenie - zam. 1858, 18. 11. 57 - 12000 - kart.
2. KLOSS: DIE BAV. ... BRĚSLAV 1943
3. KAT. ZAB. NT. U POLSCE T. VI. 2. S. 152. 33. W. W. 1906